

### السؤال الثاني

(أ) علل لمايأتى :

- ١- تفرز الهرمونات بكميات محددة يحددها الجسم.
- ٢- يطلق على الغدة الدرقية غدة النشاط والغدة الكظرية غدة الانفعال.
- ٣- لايتحمل مريض الميكسوديما الجو البارد .
- ٤- يختلف مفهوم القماءة عن مفهوم القزامة.
- ٥- للهرمونات اهمية كبيرة فى حياة الانسان.

(ب) اكتب المصطلح العلمى:

- ١- مرض ينشأ عنه خلل فى ايض الدهون والجلوكوز.
- ٢- نقصية يؤدى الى تدهور القوى العقلية والبدنية.
- ٣- هرمون يعمل على إفراز البروجسترون من الجسم الأصفر.
- ٤- غدة فى الإنسان تكون سببا فى استمراره كأحد أنواع الكائنات الحية.
- ٥- خلل فى نمو العظام فى الكبار نتيجة زيادة هرمون معين ( اجابتان).

(ج) اكتب نبذة مختصرة عن:

- (١) الهرمونات المساعدة فى عملية الولادة. (٢) اهمية الهرمونات النباتية.
- (٣) نمو المعرفة العلمية فيما يتعلق بالهرمونات .

### السؤال الثالث

(أ) ما مدى صحة العبارات الآتية مع التعليل :

- ١- يسبق تأثير F.S.H هرمون التستسترون.
- ٢- يفرز البنكرياس عصارة بسبب افراز انزيم الانتروكينيز .
- ٣- نسبة سكر الجلوكوز فى دم مريض البول السكرى تتجاوز ١٢٠ مليجرام / ١٠٠ سم<sup>٣</sup>.
- ٤- يحقن شخص ينزف بشدة بـ ADH ولايقن بالادرينالين .
- ٥- تعمل جميع الغدد بصفة دائمة وبكامل طاقتها على مدار عمر الإنسان.

(ب) اذكر موضع افراز الهرمونات التى تتميز بالآتى:

- ١- تنظيم نسبة أيونات بعض العناصر الغذائية
- ٢- التحكم فى ايض المواد الغذائية.

نبيل أبو شاهين

مع أطيب امنياتى بالنجاح والتوفيق

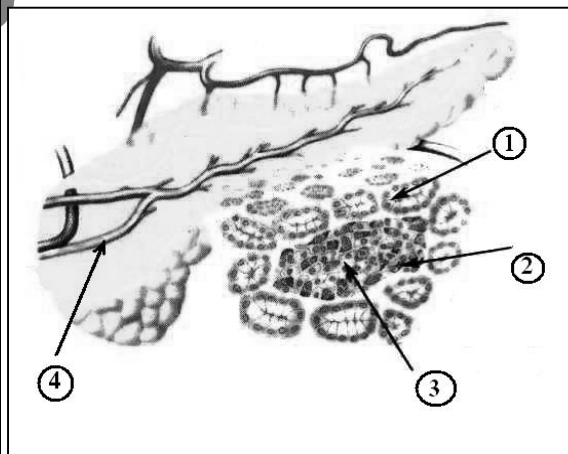
### اختبار على ٦

### السؤال الاول

(أ) تخير الإجابة الصحيحة:

- ١- تأثير الهرمون .....  
( دائما محفز - نادرا منشط - نادرا مثبط - غالبا مثبط )
- ٢- الغدة اللعابية .....  
( غدة صماء - غدة هرمونية - غدة إنزيمية - غدة لا قنوية )
- ٣- الهرمون الذى يضاد فى عملة عمل هرمون فى الغدة الدرقية .....  
( الثيوركسين - الباراثورمون - الأدرينالين - الكورتيزون )
- ٤- يتكون الهرمون المنبى لاتقباض عضلات الرحم فى .....  
( الغدة النخامية - الفص الخلفى للغدة النخامية - تحت المهاد - الخلايا العصبية المفرزة )
- ٥- الغدة التى تقوم بتنبيه الغدة اللبنية بالثدى لافراز اللبن بعد الولادة .....  
( المبيض- الغدة الدرقية - الغدة التيموسية - الغدة النخامية )

(ب) تعرف على الشكل الذى امامك ثم اكتب من على الرسم رقم واسم الجزء المميز بالآتى:



- ١- يحفز تحويل الجلوكوز الى دهون.
  - ٢- تمر من خلاله العصارة البنكرياسية.
  - ٣- افرازاته تقلل نسبة السكر فى الدم.
  - ٤- عملها يشبه عمل أحد افرازات نخاع الغدة الكظرية .
  - ٥- ثبات نسبة السكر فى الدم.
  - ٦- خلاياها ذات عدد قليل.
- (ج) رتب الغدد الآتية تصاعديا من حيث عدد الهرمونات التى تفرزها :
- قشرة الغدة الكظرية - الغدة جارات الدرقية - الغدة الدرقية - الغدة النخامية .
- (د) شخص يعانى من تكرار مرات التبول فى اليوم الواحد مع ثبات نسبة السكر فى الدم . كيف يمكنك تشخيص حالته؟