

أجب عن الأسئلة التالية

الأسئلة من (١ - ٦) :

تخير الإجابة الصحيحة

[١] ترسيب مادة علي جدار الخلية النباتية يكسبها الصلابة .

- (أ) الكيوتين .
- (ب) السيوبرين .
- (ج) السليلوز .
- (د) الأكتين .

[٢] البول السكري ينتج من نقص إفراز هرمون

- (أ) الثيروكسين .
- (ب) الكالسيتونين .
- (ج) الباراثورمون .
- (د) الأنسولين .

[٣] يتم الإخصاب في أنثي الإنسان في

- (أ) المبيض .
- (ب) قناة فالوب .
- (ج) الرحم .
- (د) المهبل .

[٤] تتضح ظاهرة تعاقب الأجيال في

- (أ) البرامسيوم .
- (ب) البلازموديوم .
- (ج) الخميرة .
- (د) الأميبا .

[٥] ثمرة تحتفظ بمحيط التويج .

- (أ) البلج .
- (ب) الرمان .
- (ج) الباذنجان .
- (د) القرع .

[٦] القاعدة النيتروجينية ذات الحلقة الواحدة التي ترتبط برابطة هيدروجينية ثنائية مع القاعدة المكمل لها هي

- (أ) الثايمين .
- (ب) الأدينين .
- (ج) الجوانين .
- (د) السيتوزين .

الأسئلة من (٧ - ١٢) :

اكتب العدد الدال على :

[٧] عدد عظام الجزء المخي من الجمجمة .

(أ) ٢

(ب) ٧

(ج) ٨

(د) ١٤

[٨] عدد أجزاء الغدة الجاردرقية .

(أ) ٢

(ب) ٣

(ج) ٤

(د) ٧

[٩] عدد الأنوية الناتجة من نواة انقسمت ميتوزي ثلاث مرات .

(أ) ٣

(ب) ٦

(ج) ٨

(د) ١٢

[١٠] عدد كودونات الوقف في جزيئات mRNA

(أ) ٢

(ب) ٣

(ج) ٦١

(د) ٦٤

[١١] عدد الوصلات العصبية في عضلة تتكون من ٢٠ حزمة عضلية وكل حزمة تتكون من ٥٠ ليفة عضلية .

(أ) ٢٠

(ب) ٥٠

(ج) ١٠٠

(د) ١٠٠٠

[١٢] عدد النيوكليوتيدات في قطعة من جزيء DNA تتكون من ١٥٠ زوج من القواعد النيتروجينية .

(أ) ١٥٠

(ب) ٣٠٠

(ج) ٤٥٠

(د) ٦٠٠

الأسئلة من (١٣ - ١٨) :

اكتب المصطلح العلمي الذي تدل عليه كل عبارة من العبارات التالية .

[١٣] مادة تفرز من الأذن وتحميها من الميكروبات .

.....
.....

[١٤] عظمية منحنية تتصل من الخلف بجسم الفقرة وتتواءمها المستعرض .

.....
.....

[١٥] حالة مرضية ناتجة عن نقص هرمون الثيروتكسين في مرحلة البلوغ .

.....
.....

[١٦] طور من أطوار طفيل البلازموديوم يخترق جدار معدة بعوضة الأنوفيليس .

.....

.....

[١٧] بروتين يدخل في تركيب الكروموسوم معظم الأحماض الأمينية التي تدخل في تركيبه الأرجين والليسين .

.....

.....

[١٨] الخلايا البعيدة عن النقيير في بويضة النباتات الزهرية .

.....

.....

الأسئلة من (١٩ - ٢٤) :

أعد كتابة العبارات الآتية بعد تصويب ما تحته خط .

[١٩] تنشأ الزهرة وحيدة طرفية في نبات الفول .

.....
.....

[٢٠] تستخدم انزيمات السيتوكين في إصلاح عيوب DNA .

.....
.....

[٢١] الجسم المضاد (IgA) يحتوى علي العديد من مواقع الارتباط بالانتيجين .

.....
.....

[٢٢] هرمون التستوستيرون له دور هام في حفظ توازن المعادن في الجسم .

.....
.....

[٢٣] يبدأ تكوين الجهاز العصبي والقلب في جنين الإنسان في الشهر الخامس من بداية الحمل .

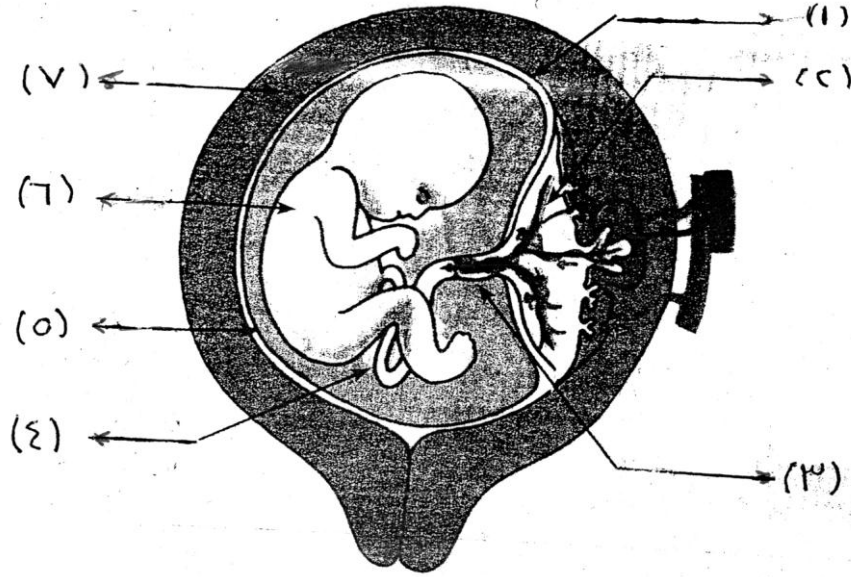
.....
.....

[٢٤] ترتب الكروموسومات حسب الحجم من رقم (١) إلي رقم (٢٣) والكروموسوم (X) لا يخضع لهذا الترتيب وهو يلي الكروموسوم العاشر في الحجم ولكنه يحمل رقم ٢٣ .

.....
.....

• افحص الشكل الذي أمامك .

ثم أجب عن الأسئلة الآتية



[٢٥] ما رقم واسم التركيب . الناتج من انقسام الزيجوت .

الرقم	
الاسم	

[٢٦] ما أهمية التركيب رقم (٢) .

.....

.....

.....

.....

الأسئلة من (٢٧ - ٣٢) :

ماذا يحدث في كل مما يأتي .

[٢٧] نقص إفراز هرمون النمو في مرحلة الطفولة .

.....
.....

[٢٨] لم يجد الحالق الدعامة .

.....
.....

[٢٩] استخدام الزوج للواقي الذكري .

.....
.....

[٣٠] بعد القضاء علي الميكروب داخل جسم الإنسان .

.....
.....

[٣١] لم يوجد كودون البدء في جزء mRNA .

.....
.....

[٣٢] احاطة بويضة النبات الزهري بغلافها إحاطة تامة .

.....
.....

[٣٣] ما هي النتائج التي توصلت إليها الباحثة فرانكلين عن تركيب جزئ DNA

.....
.....
.....
.....

[٣٤] ما المقصود بالإخصاب المزدوج في النباتات الزهرية .

.....
.....
.....

[٣٥] ما هي أعراض تمزق وتر أخيل .

.....
.....
.....

الأسئلة من (٣٦ - ٣٨) :

وضح دور كل من إنزيم اللولب وإنزيم البلمرة وإنزيم الربط في تضاعف DNA

[٣٦] إنزيم اللولب

.....
.....
.....

[٣٧] إنزيم البلمرة

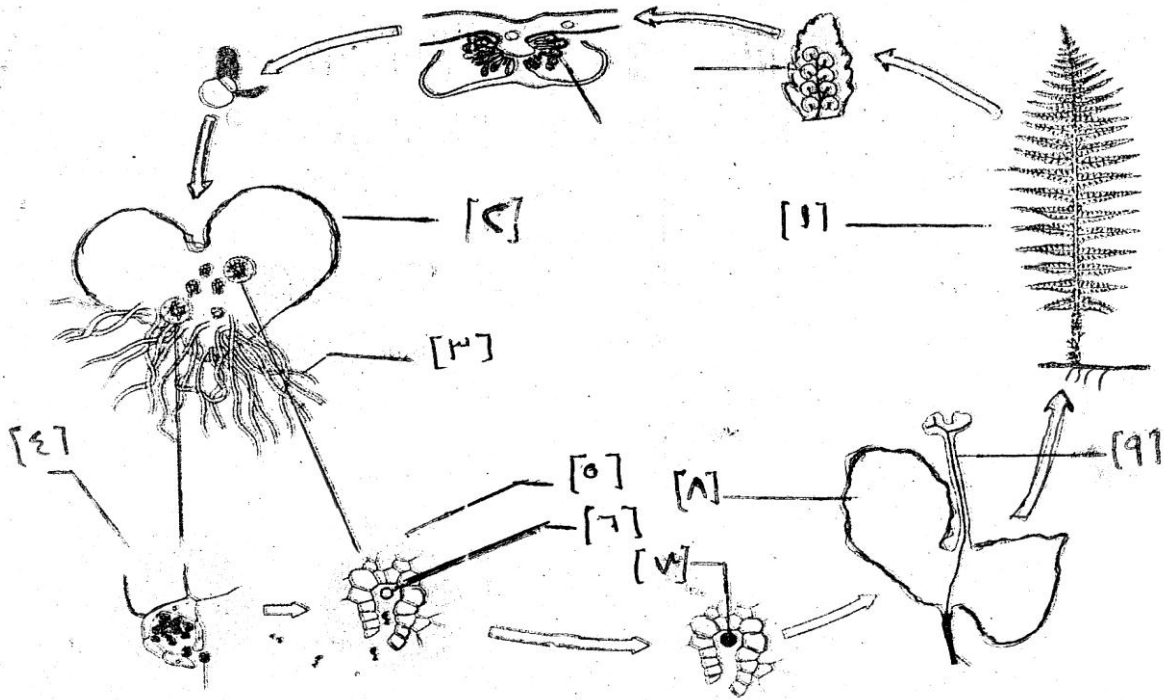
.....
.....
.....

[٣٨] إنزيم الربط

.....
.....
.....

الأسئلة من (٣٩ - ٤١) :

افحص الشكل الذي أمامك . ثم أجب عن الأسئلة التالية .



٣٩] ماذا يمثل هذا الشكل .

.....

٤٠] تعرف علي الأرقام ،

..... ()

..... ()

٤١] اكتب اسم التركيب رقم () وما نوع التكاثر فيه .

اسم التركيب رقم (٢)	
نوع التكاثر في التركيب رقم (٢)	

[٤٢] ارسم مع كتابة البيانات علي الرسم تركيب الفقرة .

[٤٣] ارسم مع كتابة البيانات علي الرسم تركيب الجسم المضاد .

الأسئلة من (٤٤ - ٤٨) :
فسر العبارات التالية .

[٤٤] آلية انقباض العضلة في ضوء نظرية الخيوط المنزلقة .

.....

.....

.....

.....

.....

[٤٥] إصابة الإنسان بهشاشة العظام عند زيادة إفراز هرمون الباراثورمون .

.....

.....

.....

[٤٦] الأفراد الناتجة من التكاثر اللاجنسي متشابهة في الصفات الوراثية .

.....

.....

.....

.....

[٤٧] ارتباط الجسم المضاد بالانتيجين أمر مؤكد .

.....

.....

.....

.....

[٤٨] لا يحدث اجهاض للحمل بعد الشهر الثالث بالرغم من ضمور الجسم الأصفر .

.....

.....

.....

.....

الأسئلة من (٤٩ - ٥٤) :

اذكر المكان والوظيفة لكل مما يلي .

[٤٩] المشيمة .	
المكان	الوظيفة
.....
.....
.....
.....

[٥٠] الريوسوم .	
المكان	الوظيفة
.....
.....
.....
.....

[٥١] عامل الإطلاق .	
المكان	الوظيفة
.....
.....
.....
.....

[٥٢] الثقب الكبير .

المكان	الوظيفة
.....
.....
.....
.....

[٥٣] الغدة التيموسية .

المكان	الوظيفة
.....
.....
.....
.....

[٥٤] الحمض النووى الريبوزي الناقل .

المكان	الوظيفة
.....
.....
.....
.....

الأسئلة من (٥٥ - ٦٠) :
علل العبارات الآتية .

[٥٥] انزيمات القصر البكتيرية لا تؤثر علي DNA البكتيري .

.....

.....

.....

.....

[٥٦] تورم الأنسجة في مكان الالتهاب .

.....

.....

.....

.....

[٥٧] نواة الأندوسبرم ثلاثية العدد الصبغي .

.....

.....

.....

.....

[٥٨] شريطا DNA معكوسا الوضع .

.....

.....

.....

.....

[٥٩] البنكرياس يعتبر غدة مشتركة .

.....

.....

.....

.....

[٦٠] ذكر نحل العسل أحادي المجموعة الصبغية (n) .

.....

.....

.....

.....

انتهت الأسئلة

مسودة

.....

.....

.....

.....

.....

.....

.....

.....

.....

.....

.....

.....

.....

.....

.....

.....

.....

.....

.....

.....

.....

مع أطيب التمنيات بالتوفيق ...