

أطلس الصف الاول الثانوي



جغرافية مصر

س ١ أمامك خريطة صماء لمصر، وضع ما تدل عليه الأرقام التي عليها:



- (١) دائرة عرض
- (٢) خط طول
- (٣) البحر
- (٤) البحر
- (٥) مدينة
- (٦) مدينة
- (٧) مدينة
- (٨) دولة
- (٩) دولة
- (١٠) دولة

س ٢ أمامك خريطة صماء لمصر، وضع ما تدل عليه الأرقام التي عليها:



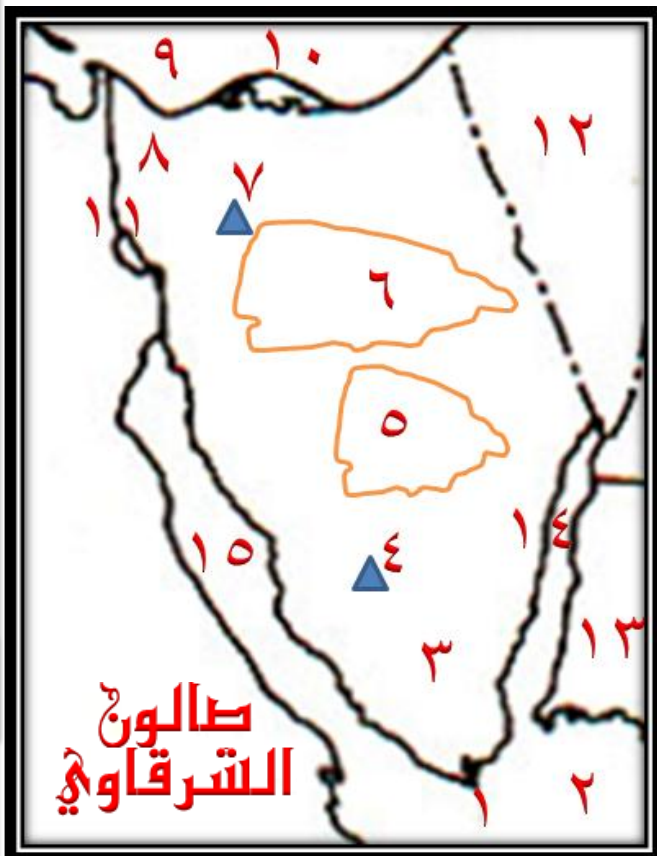
- (١) جبل
- (٢) هضبة
- (٣) منخفض
- (٤) منخفض
- (٥) واحة
- (٦) واحة
- (٧) منخفض
- (٨) منخفض
- (٩) واحة
- (١٠) هضبة
- (١١) هضبة
- (١٢) هضبة
- (١٣) جبل
- (١٤) جبل
- (١٥)

س ٣ : أمامك خريطة صماء لمصر، وضع ما تدل عليه الأرقام التي عليها:



- (١) بحيرة.....
- (٢) ثنية
- (٣) رأس
- (٤) فرع
- (٥) بوغاز.....بحيرة.....
- (٦) هضبة
- (٧) هضبة
- (٨) خليج
- (٩) ممر مائي
- (١٠) تكوينات رملية

س ٤ : أمامك خريطة صماء لسيناء ، وضع ما تدل عليه الأرقام التي عليها:



- (١) رأس
- (٢) بحر
- (٣) قسم تضاريسي
- (٤) جبل.....
- (٥) هضبة
- (٦) هضبة
- (٧) جبل
- (٨) سهل
- (٩) بحر
- (١٠) بحيرة
- (١١) ممر مائي
- (١٢) دولة
- (١٣) دولة
- (١٤) مسطح مائي
- (١٥) مسطح مائي

س (٥) الاقاليم المناخية في مصر

١. اقليم البحر المتوسط

٢. الاقليم شبه الصحراوي

٣. الاقليم الصحراوي

٤. اقليم المرتفعات



س (٦) خريطة تضاريس مصر

١ - ممر مائي عالمي

٢ - البحر

٣ - جبل

٤ - جبل

٥ - وادي

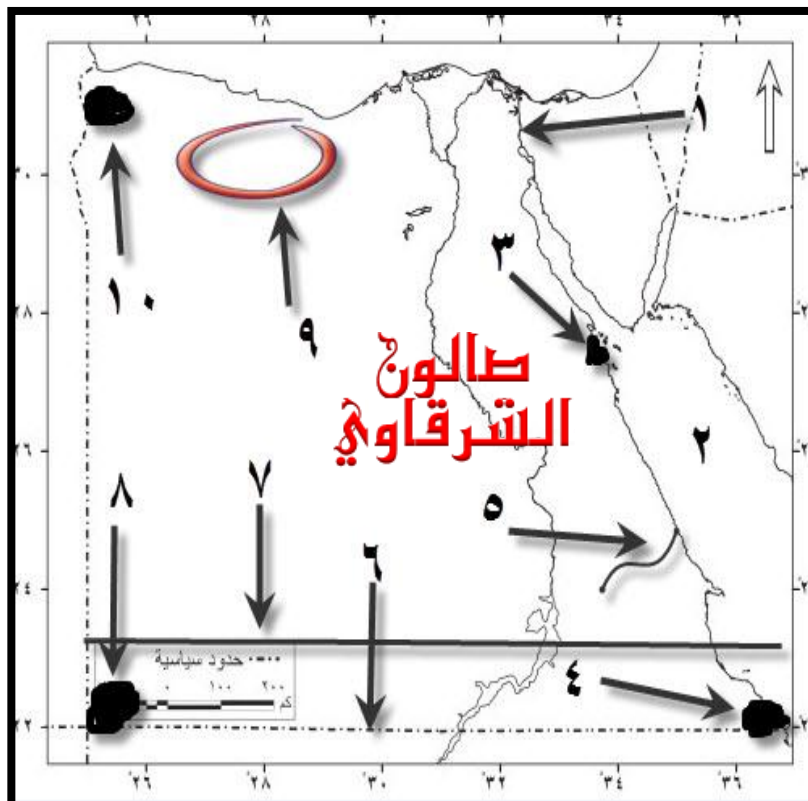
٦ - دائرة عرض

٧ - مدار

٨ - جبل

٩ - منخفض

١٠ - هضبة

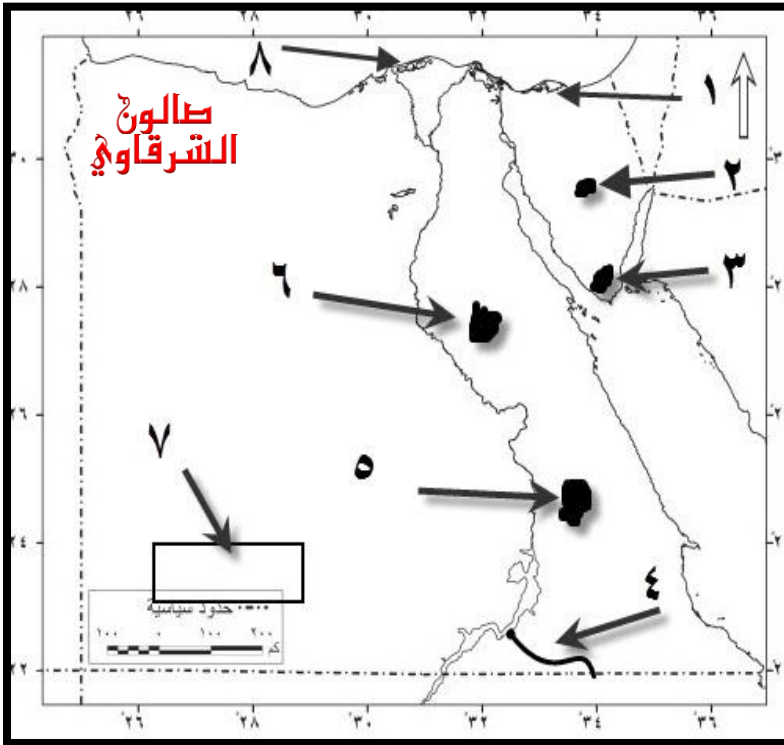


طالون الشرقاوي

١ - قناة السويس	٢ - الاحمر	٣ - جبل الشايب	٤ - جبل علبه	٥ - وادي الجمال
٦ - دائره عرض ٢٢	٧ - مدار السرطان	٨ - جبل العوينات	٩ - منخفض القطارة	١٠ - هضبه مارماريكا

س (٧) خريطة تضاريس مصر

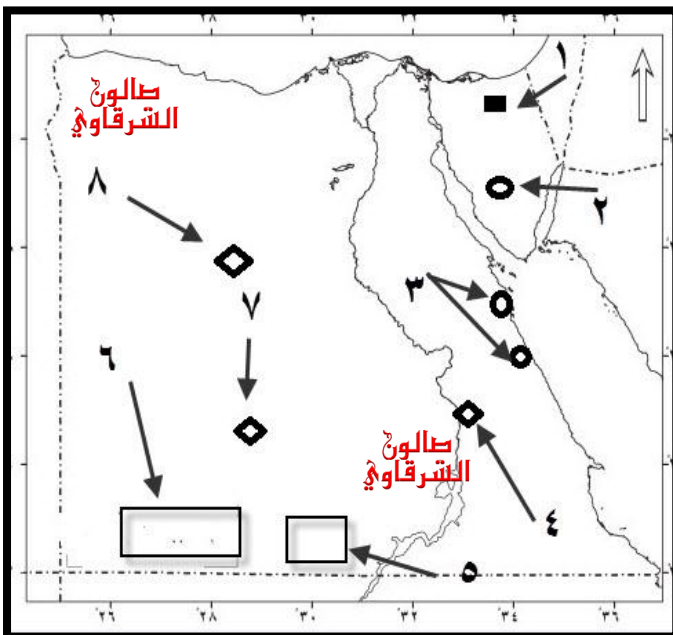
١. بحيرة
٢. هضبة
٣. أعلى قمه جبلية فى مصر
٤. وادى
٥. هضبة
٦. هضبة
٧. هضبة
٨. بحيرة



١- بحيرة البردويل	٢- هضبة التية	٣- جبل سانت كاترين	٤- وادى العلاقى	٥- هضبة العبادة الرملية
٦- هضبة المعازة الجيرية	٧- هضبة الجلف الكبير	٨- بحيرة البرلس	الشرقاوي	الشرقاوي

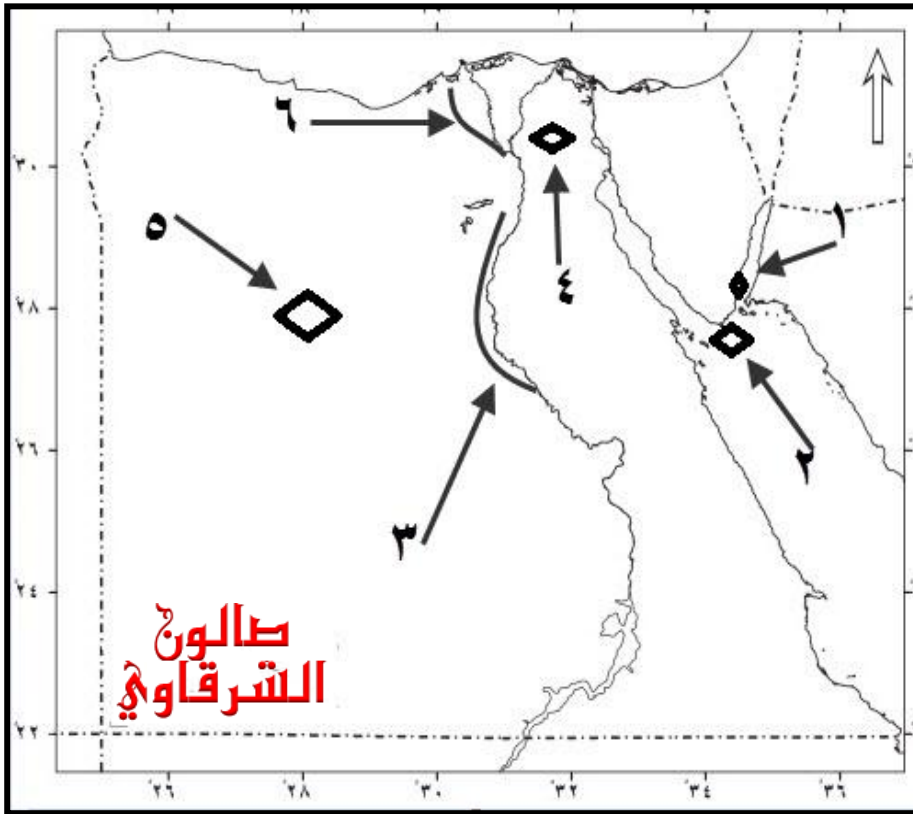
س (٨) خريطة المعادن ومصادر الطاقة فى مصر

- ١- منجم فحم
- ٢- منجم منجنيز
- ٣- مناجم فوسفات
- ٤- مناجم استخراج فوسفات
- ٥- مشروع زراعى
- ٦- مشروع
- ٧- منجم حديد
- ٨- منجم فوسفات



١- المغارة	٢- ام بجمة	٣- سفاجا - القصير	٤- السباعية - المحاميد	٥- مشروع توشكى
٦- مشروع شرق العوينات	٧- ابو طرطور	٨- الواحات البحرية		

س (٩) المحميات الطبيعية وأهم الترع في مصر



١- محمية متعددة الأغراض

٢- محمية تراث طبيعي

٣- ترعة

٤- محمية جيولوجية

٥- محمية صحراوية

٦- ترعة

صالون
الشرقاوي

١- نبق ٢- رأس محمد ٣- الأبراهيمية ٤- الغابات المتحجرة ٥- الصحراء البيضاء ٦- النوبارية

س ١٠ : موقع مصر بالنسبة لخطوط الطول ودوائر العرض :



.....
.....
.....
.....
.....
.....
.....
.....
.....

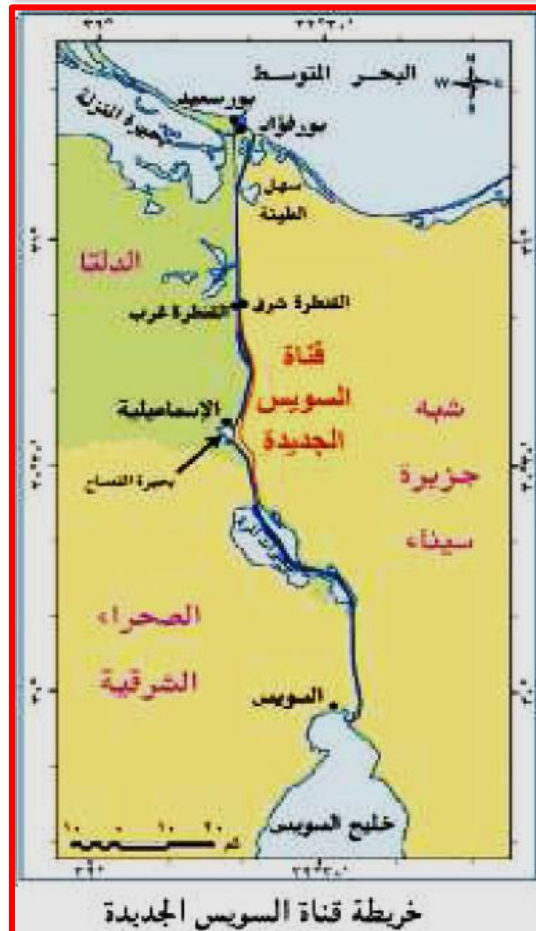
س ١١ : موقع مصر بالنسبة لقارة افريقيا :



في الركن
الشمالى الشرقى لقارة افريقيا

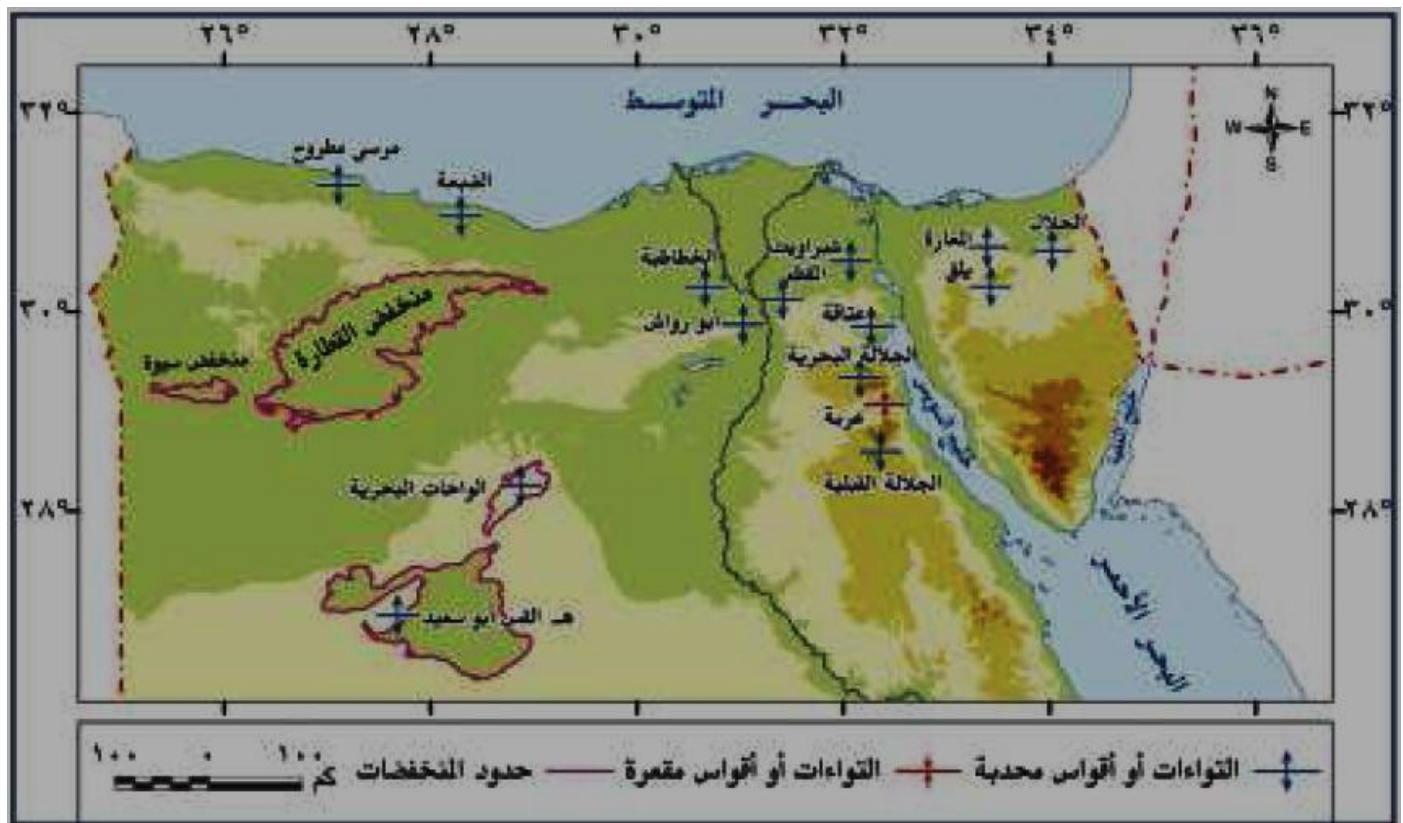
س ١٢ : قناة السويس

ما النتائج المترتبة علي حفر قناة
السويس؟؟



.....
.....
.....
.....
.....
.....
.....
.....
.....
.....

س ١٤ مناطق الارتفاعات في مصر



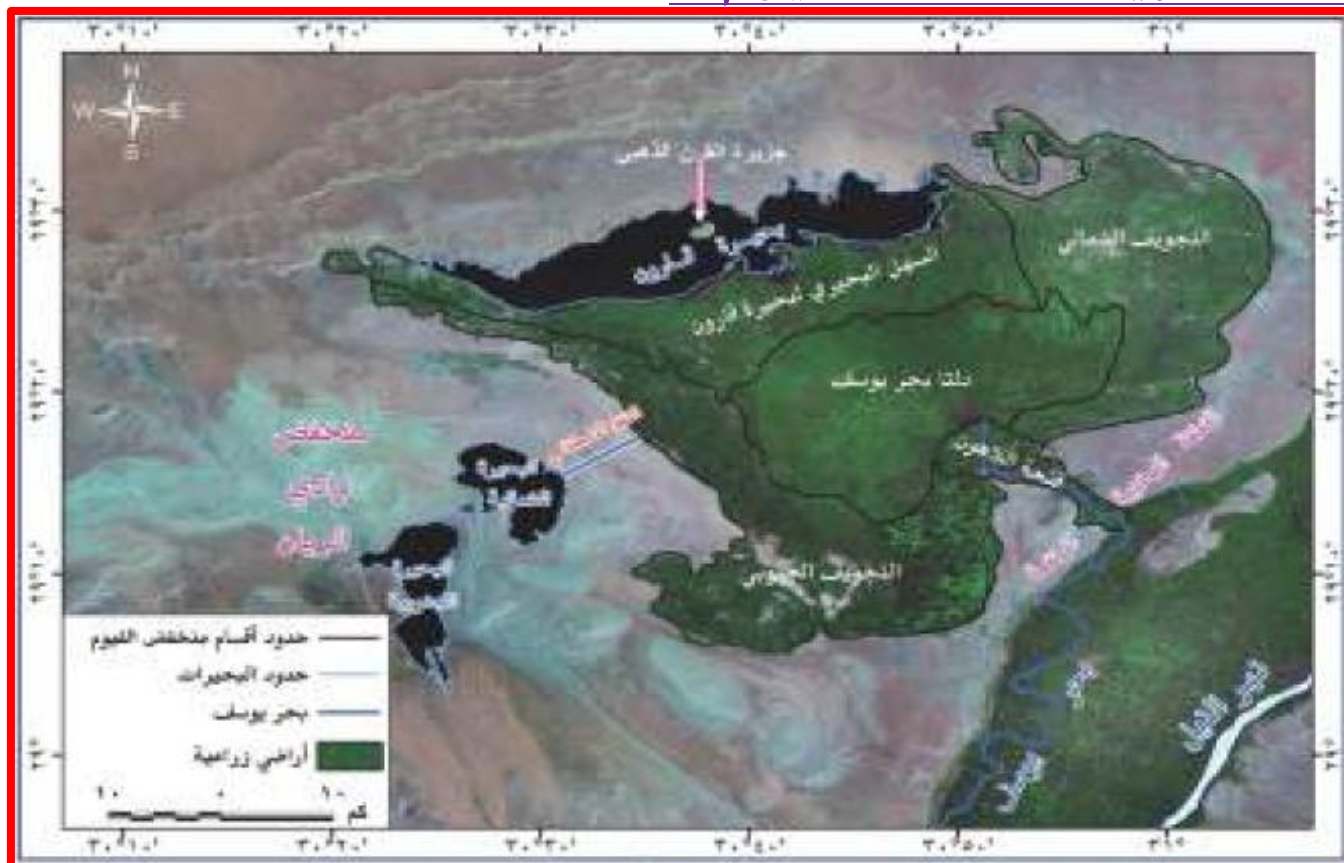
س ١٥ أقسام مصر الطبيعية .



س ١٦ خريطة حوض النيل .



س ١٨ خريطة منخفض الفي



س ١٩ خريطة الصحراء الغربية .

وضح اهم اقسام السطح

.....

.....

.....

.....

.....

.....

.....

.....



س ٢٠ خريطة الصحراء الشرقية .

وضح اهم اقسام السطح

.....

.....

.....

.....

.....

.....

.....

.....



س ٢١ خريطة شبه جزيرة سيناء .

وضح اهم اقسام السطح



س ٢٢ : خريطة تيارات الهجرة الداخلية في مصر

وضح اهم

اتجاهات تيارات الهجرة



س ٢٣ : الترعة - القناطر - السدود

حدد اهم الترعة والسدود والقناطر .



صالون الشرقاوي

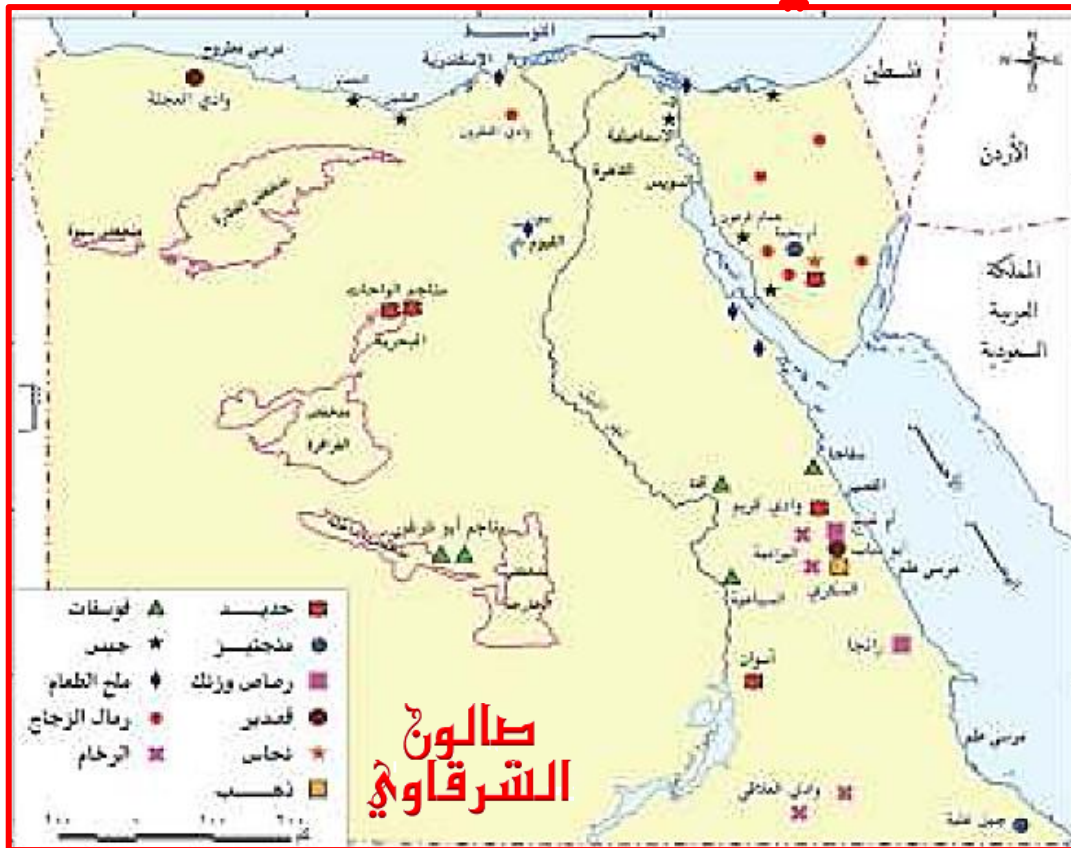
س ٢٤ : بعض مشروعات

التنمية الزراعية في مصر



صالون الشرقاوي

س: ٢٥ الثروات المعدنية في مصر



س: ٢٦ البترول والغاز الطبيعي في مصر



طالوج الشرقاوي

س ٢٧ : أهم الموانئ البحرية في مصر



فريق العمل

أ | عصمت النقيب

أ | سعيد رزق

أ | سيد الخطيب

أ | هاني الشرقاوي

أ | مصطفى الدهشوري

أ | ابراهيم حامد

أ | محمود الحلواني .