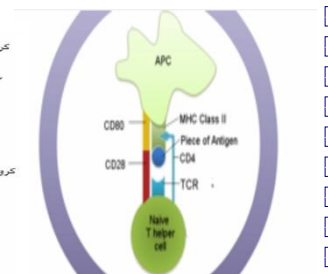
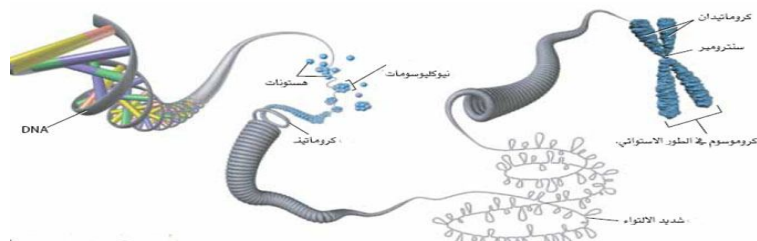
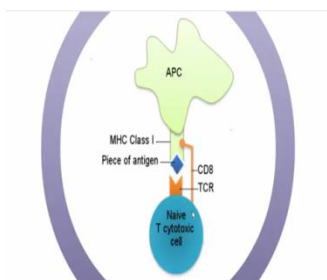
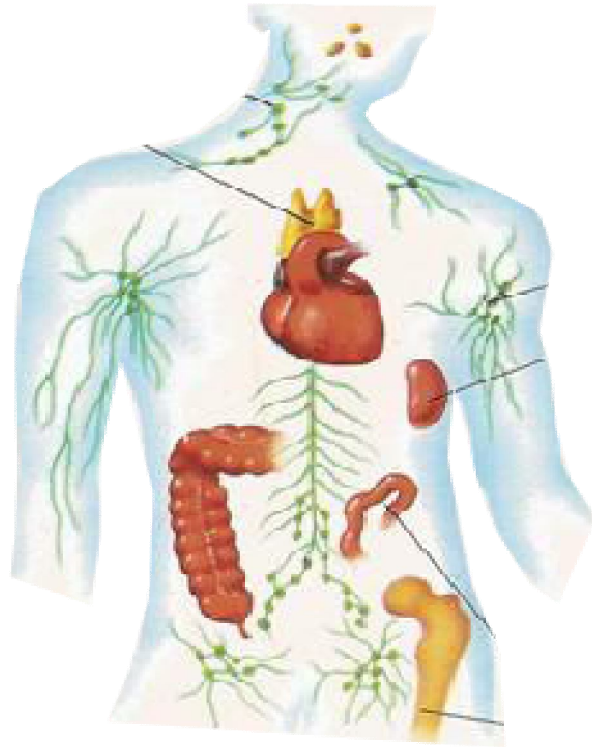
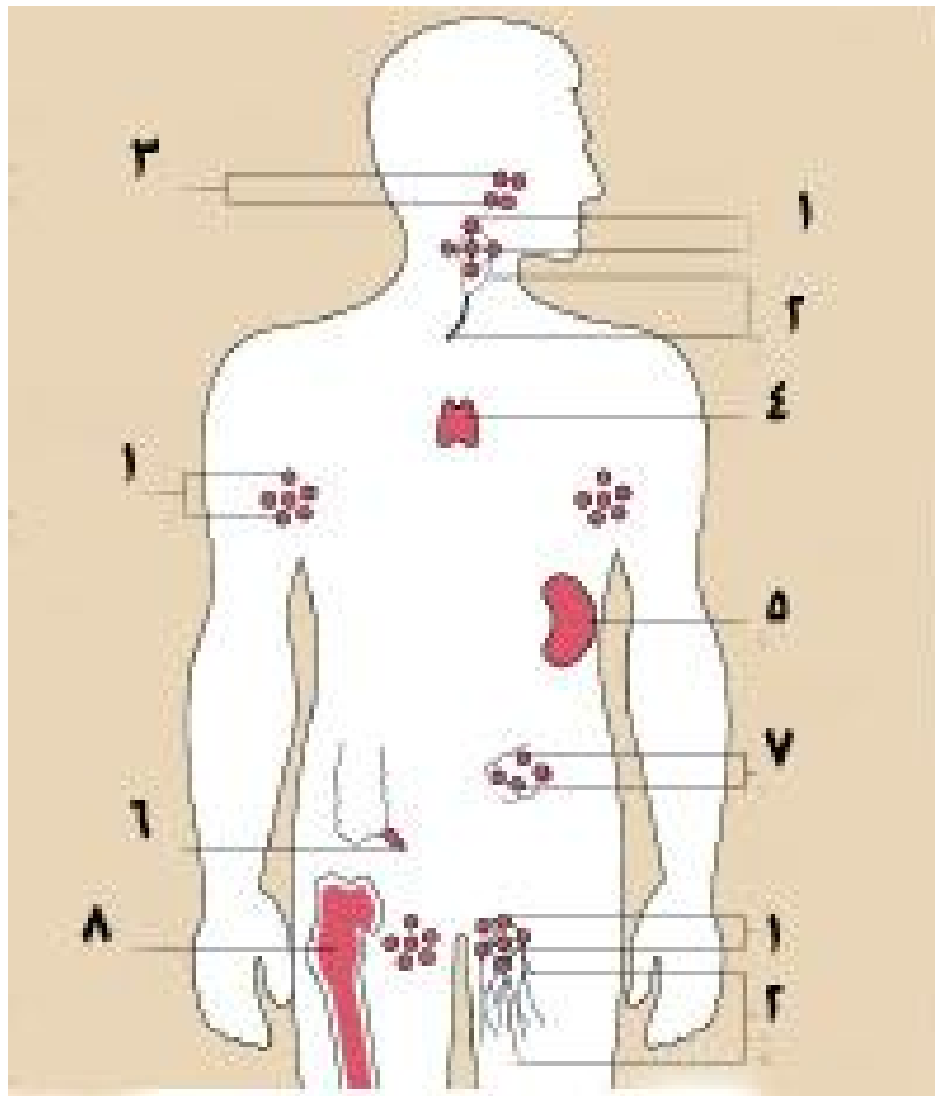
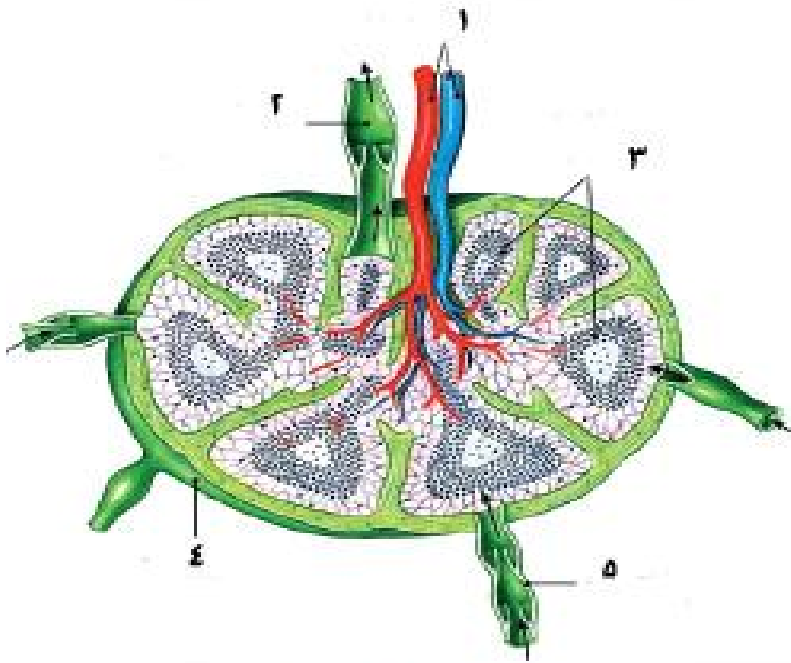


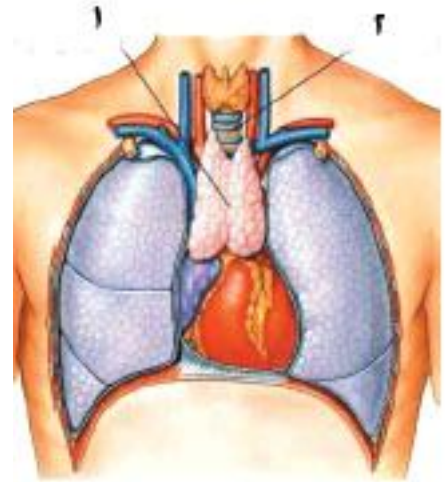
مرطلس الاحياء 2



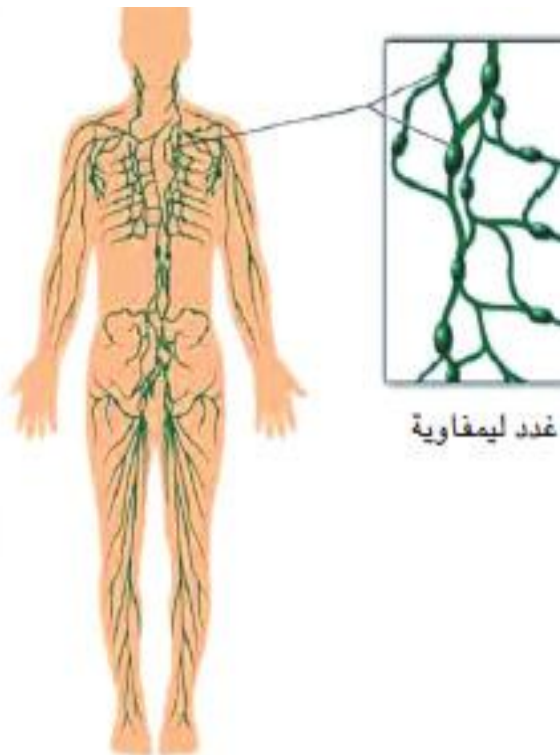




تشرح العقدة الليمفاوية



اللوزتان

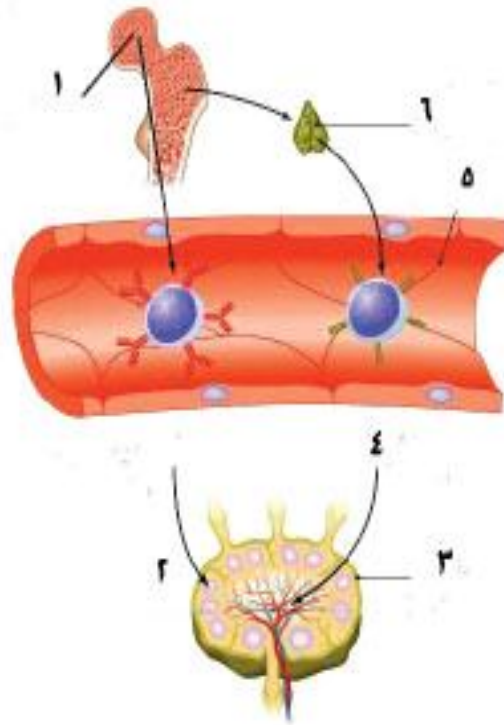


غدد ليمفاوية

الجهاز الليمفاوي والعقد الليمفاوية



الطحال



مواضع تكوين ونضج الخلايا الليمفاوية



٥



٤



٣

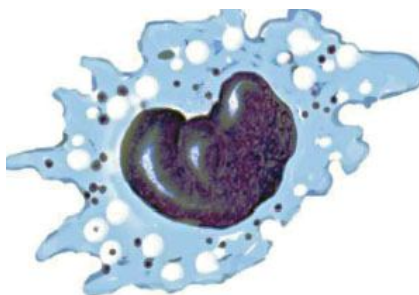


٢

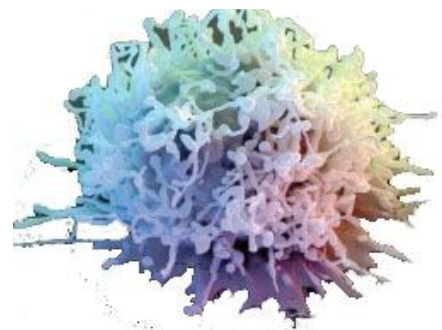


١

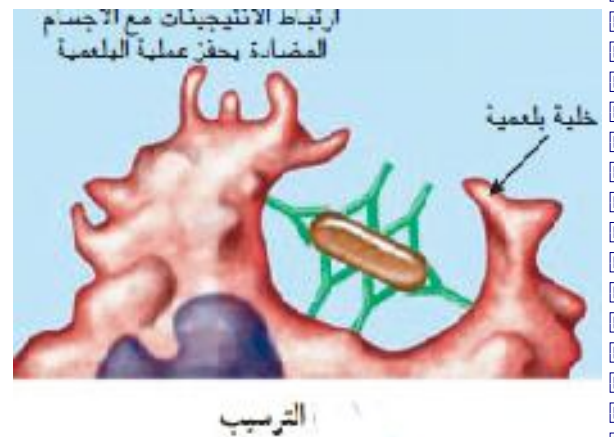
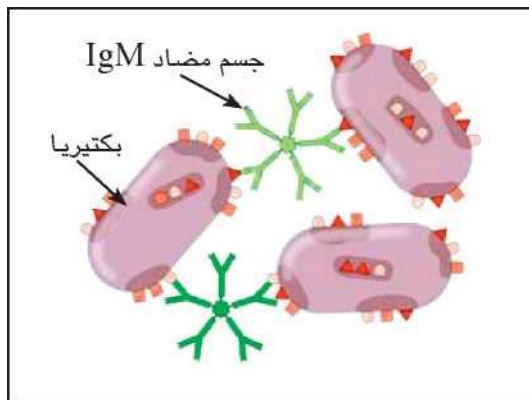
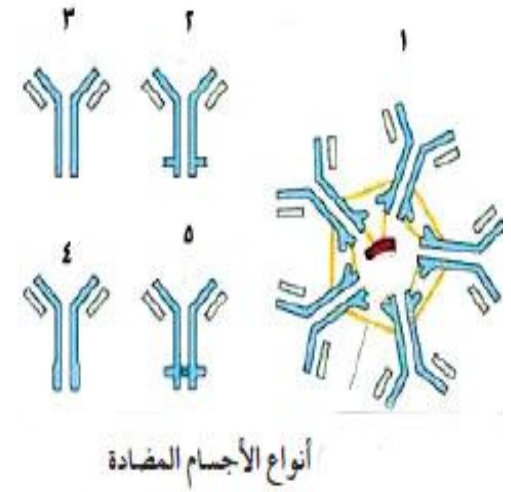
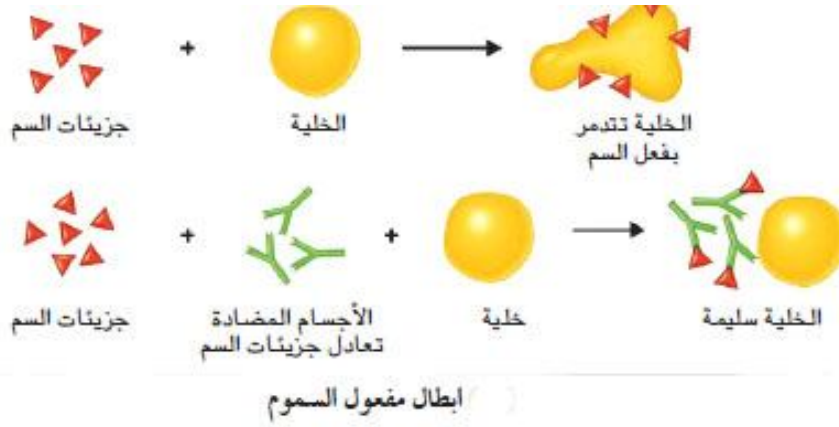
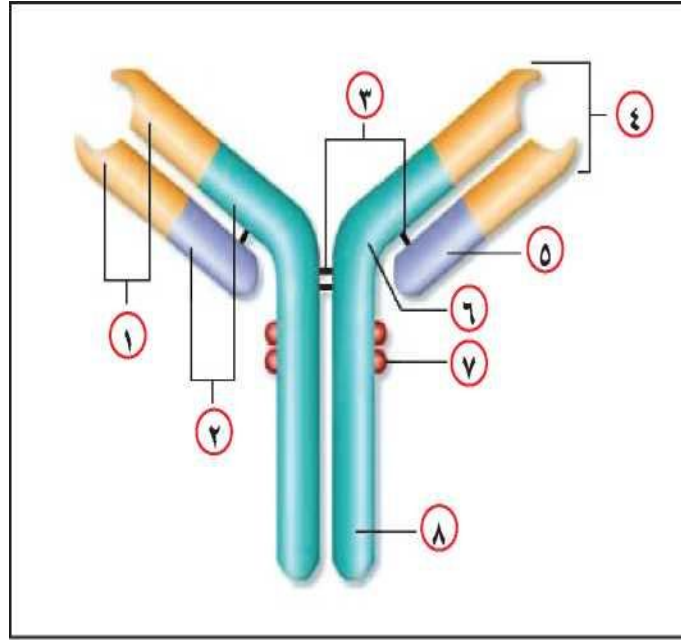
أنواع خلايا الدم البيضاء

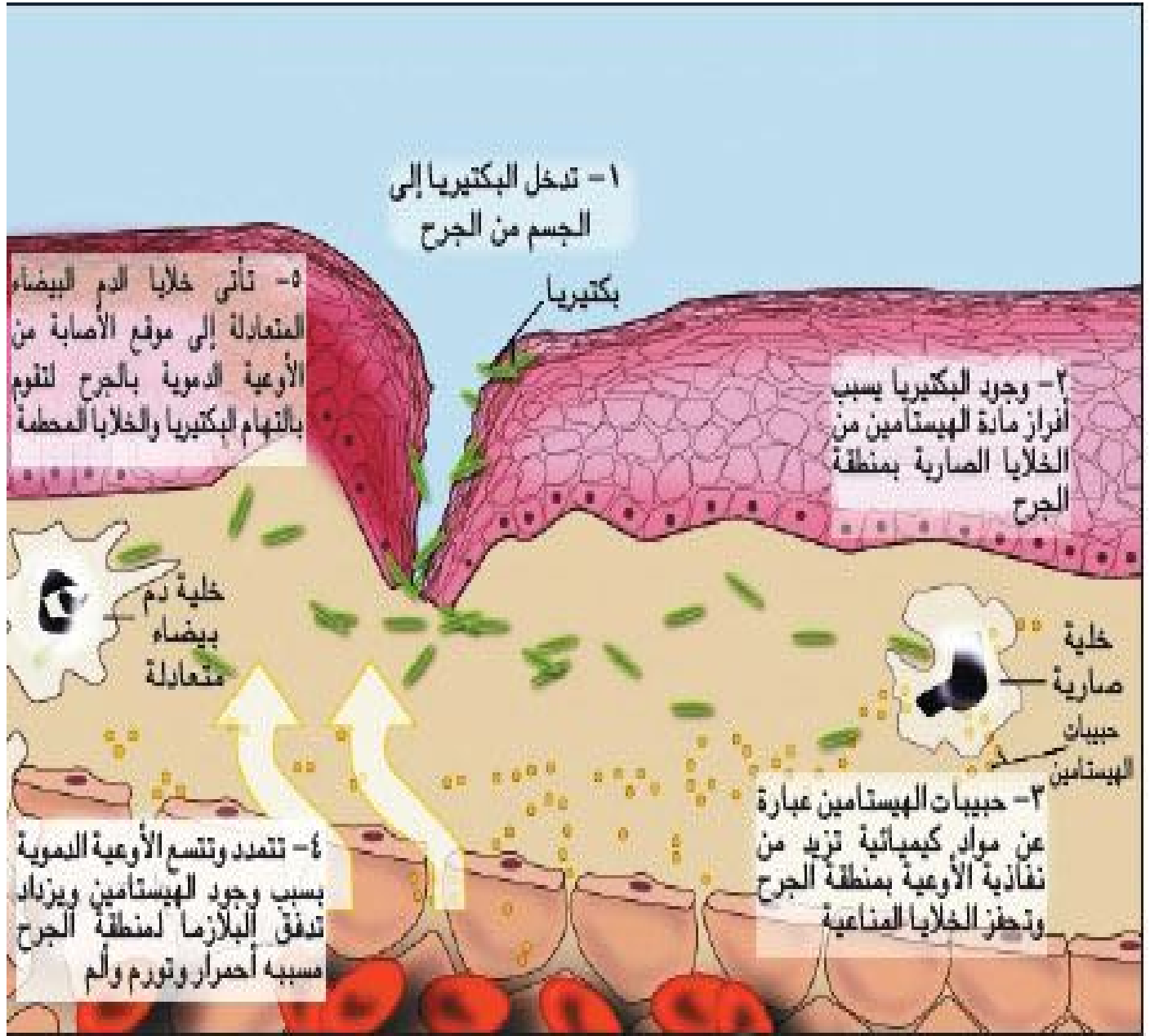


خلية بلعمية كبيرة

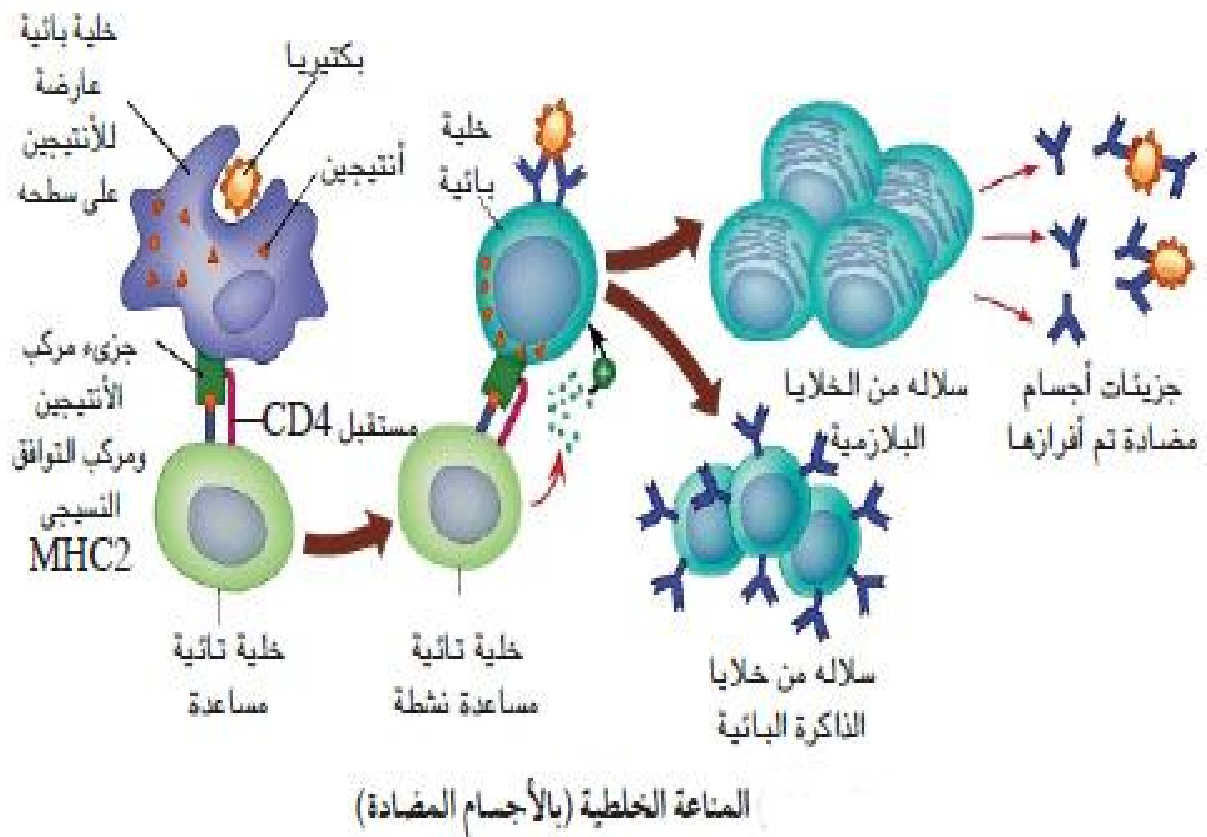
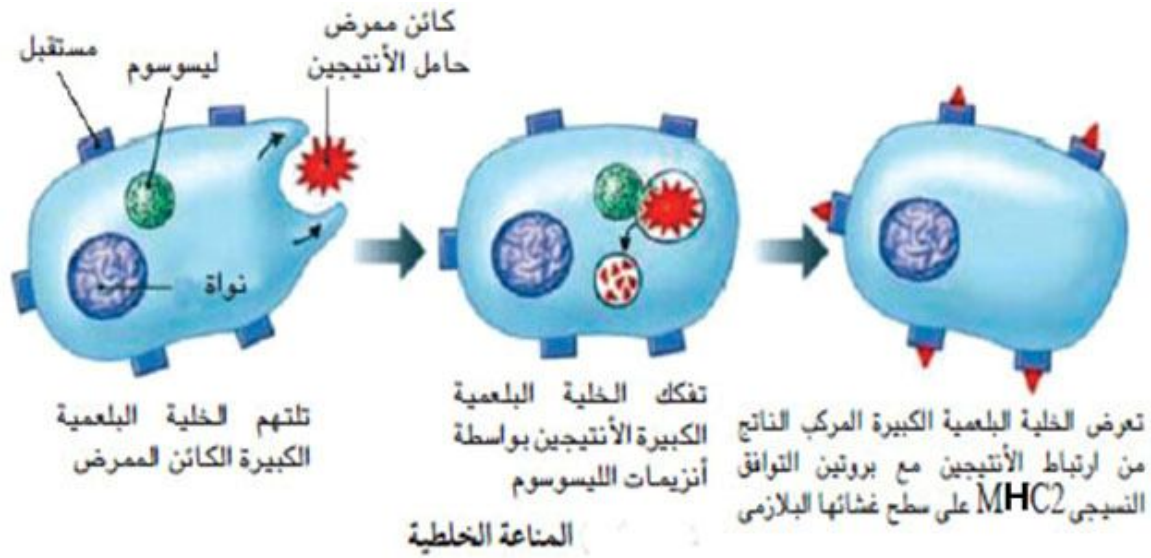


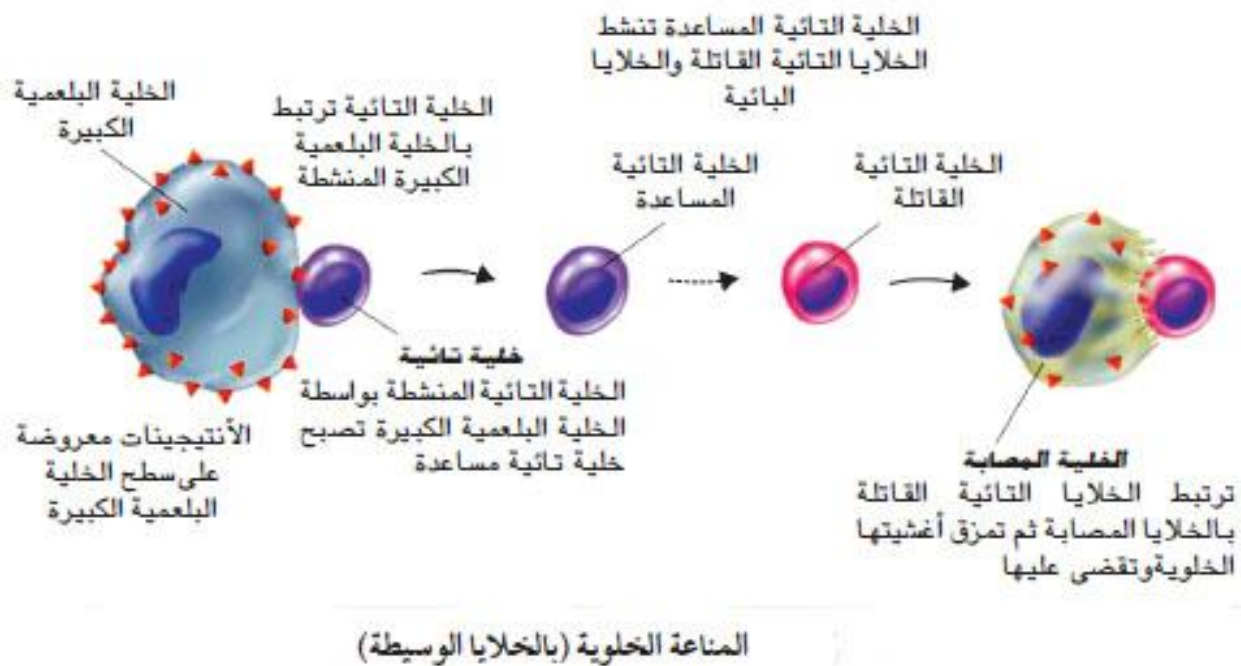
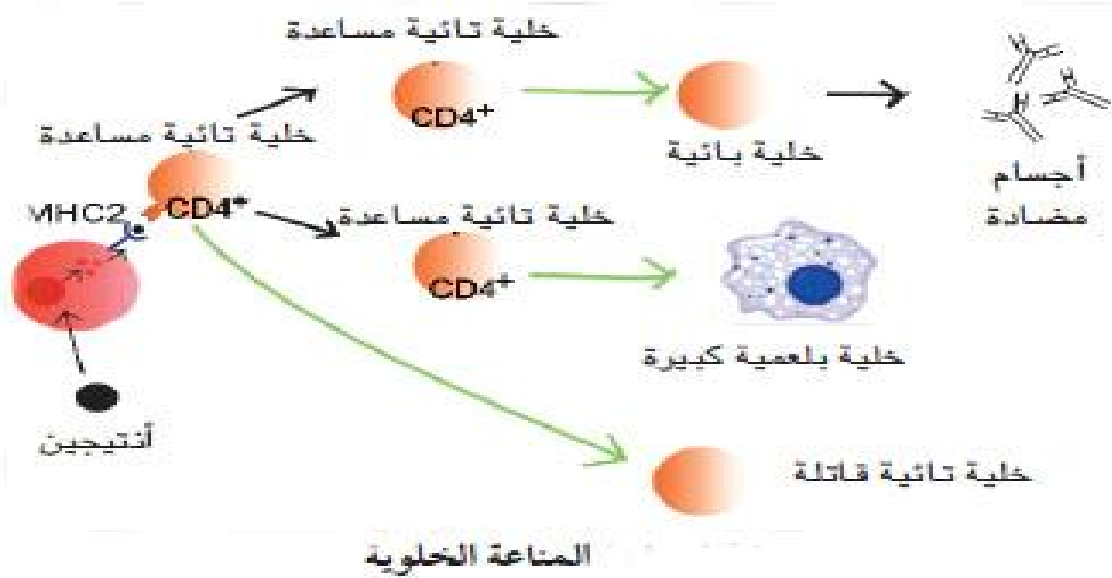
خلية قاتلة طبيعية

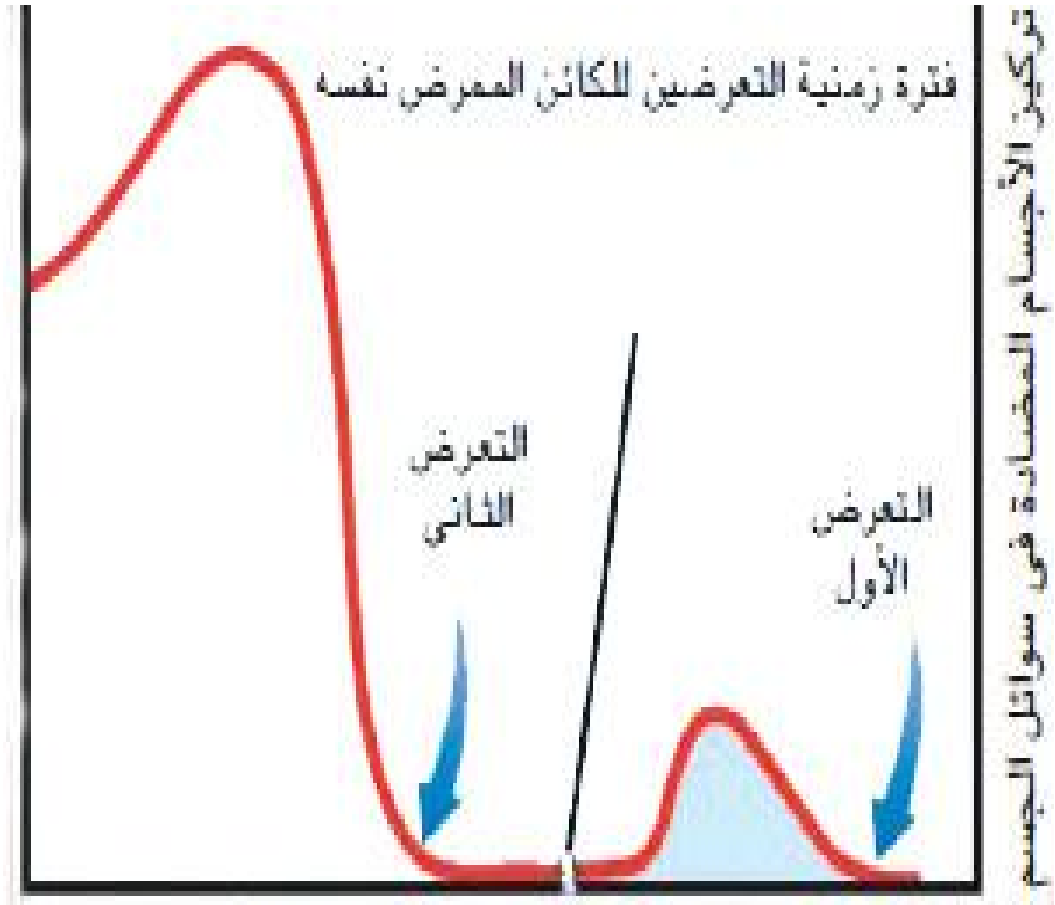




الاستجابة بالالتهاب (غير المتخصصة)







الاستجابة المناعية الأولية والثانوية