

امتحان الفصل الدراسى الثانى ١٤٣٧ هـ - ٢٠١٦ م

مدرسة :

الصف : الخامس الابتدائى

السؤال : الأول : أختار الإجابة الصحيحة من بين الإجابات المعطاه

- (أ) عدد محاور تماثل المعين تساوى
 (ب) العدد التالى فى النمط ١ ، ٣ ، ٩ ، ٢٧ ،
 (ج) إذا كانت $س + ٨ = ١٥$ ، $س \supseteq ط$ فإن $س =$
 (د) مثلث طول قاعدته ٨ سم وارتفاعه ٥ سم فإن مساحة سطحه = (٢٠ سم - ٤٠ سم - ٦٠ سم - ٨٠ سم)

السؤال الثانى : أكمل

- (أ) مساحة المربع =
 (ب) الأشكال التى لها محور تماثل تعتبر أشكالاً
 (ج) العدد س إذا أضيف إليه ٦ فإن التعبير الرمضى هو
 (د) معين طولاً قطريه ٦ سم ، ٨ سم فإن مساحته = سم^٢

السؤال الثالث : حل المعادلات الآتية

- (أ) $س + ٢ = ١٢$ حيث $س \supseteq ط$
 (ب) $س - ٧ = ٣٣$ حيث $س \supseteq ط$

السؤال الرابع :

(أ) متوازي أضلاع طول قاعدته ١٢ سم وارتفاعه ٨ سم . أحسب مساحته .

(ب) دائرة طول قطرها ١٤ سم . أحسب محيطها علماً بأن $ط =$ ٢٢

٧

السؤال الخامس :

(أ) فى المستوى الاحداثى ذى البعدين حدد النقاط

أ (٢ ، ٢) ، ب (٢ ، ٥) ، ج (٥ ، ٨) ، د (٢ ، ٨) ثم أوجد محيط الشكل أب ج د

(ب) مثل هذه البيانات بالمضلع التكرارى

المجموعة	٢٠-	٣٠-	٤٠-	٥٠-	٦٠-	المجموع
التكرار	٦	١٠	١٤	٧	٣	٤٠

امتحان الفصل الدراسي الثاني ١٤٣٧ هـ - ٢٠١٦ م

الصف : الثاني الابتدائي

مدرسة :

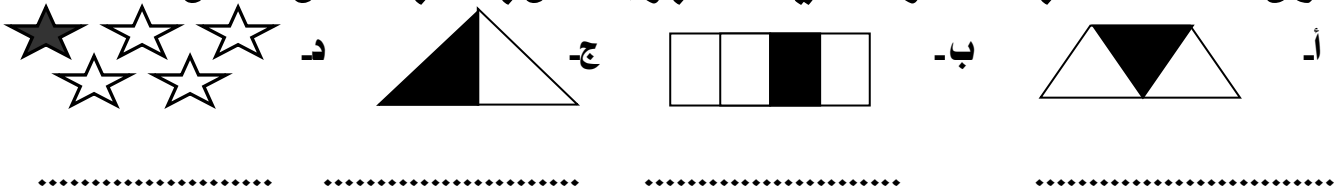
السؤال : الأول : اختر الإجابة الصحيحة من بين الإجابات المعطاه

- (أ) الساعة = دقيقة
 (ب) العدد التالي في النمط ٥ ، ١٠ ، ١٥ ،
 (ج) ١ كجم = كجم + كجم
 (د) الشهر التالي لشهر شعبان شهر
- (٦٠ - ٧٠ - ٨٠)
 (٣٠ ، ٢٠ - ٤٠)
 (٢ - ٤)
 (يناير - رمضان - شوال)

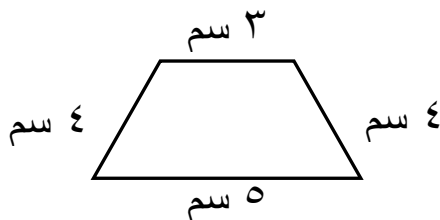
السؤال الثاني : أكمل ما يأتي

- (أ) الشهر الأول للسنة الميلادية هو
 (ب) ساعة ونصف = دقيقة
 (ج) كجم = $\frac{١}{٤}$ كجم + كجم ..
 (د) عدد أشهر السنة الهجرية = شهر

السؤال الثالث : أكتب الكسر الذي يمثله الجزء المظلل بالنسبة لكل شكل:



السؤال الرابع : (أ) أوجد محيط الشكل المقابل؟



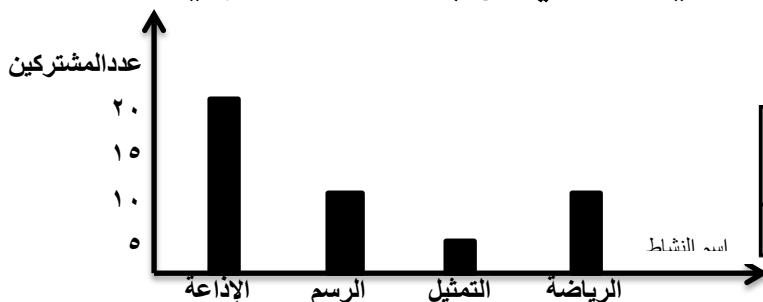
المحيط =

(ب) أكمل بنفس النمط:-



السؤال الخامس : يمثل الشكل التالي عدد التلاميذ المشتركين في جماعة الأنشطة المدرسية

أكمل الجدول



النشاط	الإذاعة	الرسم	التمثيل	الرياضة
المدرسي				
عدد المشتركين

امتحان الفصل الدراسي الثاني ١٤٣٧ هـ - ٢٠١٦ م

مدرسة : البركة الابتدائية الجديدة

الصف : الرابع الابتدائي

السؤال الأول : اكمل

- (١) ٦١٩٨ ————— لأقرب عشرة
- (٢) يتطابق المثلثان إذا كانت أضلاعهما المتناظرة
- (٣) اللتر = سم^٣
- (٤) احتمال ظهور عدد زوجي عند إلقاء حجر نرد منتظم مرة واحدة =

السؤال الثاني : اختار الإجابة الصحيحة

- (١) ٩٥ و ٣٤١٨ لأقرب مائة = (٣٤١٠ - ٣٤٠٠ - ٣٥٠٠ - ٣٤١٨)
- (٢) عدد خطوط التماثل للمثلث متساوي الأضلاع (١ - ٢ - ٣ - ٤)
- (٣) $\frac{٣}{٤}$ كيلو جرام = جم (٢٥٠ - ٥٠٠ - ٧٥٠ - ١٠٠٠)
- (٤) المسافة بين مدينتين تقدر بـ (متر - سم - كم - مليمتر)

السؤال الثالث : ضع علامة > أو < أو =

- (١) $\frac{١}{٢}$ كيلو جرام
- (٢) ٧٢ ساعة
- (٣) عدد خطوط تماثل المربع
- (٤) احتمال حدوث الحدث المستحيل
- ٧٥٠ جراماً
- يومين
- عدد خطوط تماثل المستطيل
- احتمال حدوث الحدث المؤكد

السؤال الرابع:

أولاً: مثلث أطوال أضلاعه ٨ و ١٢ ، ٦ و ١٥ ، ٢ و ١٠ أحسب محيطه مقرباً لأقرب سم

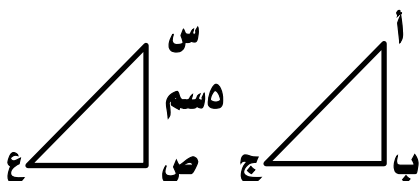
ثانياً: مع وليد ٥٠ جنيه اشترى كرة بـ ٢٥ و ١١ جنيه وكتاباً بـ ٤٠ و ٩ فكم جنيه يتبقى معه .

السؤال الخامس أولاً : فى الشكل المقابل

إذا كان \triangle أ ب ج \equiv \triangle س ص ع اكمل

(١) أ ب = س ص = سم

(٢) ق (أ) = ق (.....)



ثانياً الجدول التالى يوضح أعداد التلاميذ الصفوف الأربعة بإحدى المدارس

الصف	الأول	الثاني	الثالث	الرابع
عدد التلاميذ	٤٠	٥٠	٨٠	٦٠

مثل هذه البيانات باستخدام الأعمدة