

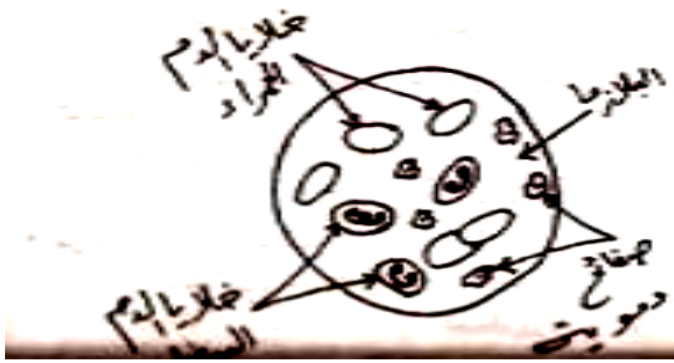


٣- ما وظيفة هذا الشكل ؟ وما الملائمة الوظيفة له



٣. ما وظيفة الجزء ١ و ٢ و ٣ و ٤ و ٥؟



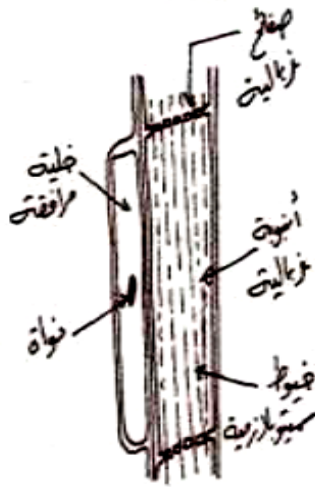


١. الشكل يمثل نسيج

٢. ما هو اسم المادة البين خلوية وما نوعها ؟

٣. ما اسم ونوع البروتين وتركيبه الموجود في البلازما

٤. ما اسم ونوع وتركيب البروتين في كرات الدم الحمراء



١. الشكل يمثل نسيج في

٢. ما هي وظيفة الخلايا المرافقة والصفائح الغشائية ؟

٣. ما وظيفة هذا النسيج؟

تفرز المعدة إنزيم الببسين الذي يساعد على الهضم ، حيث يعمل الببسين جيداً عند قيمة pH تتراوح بين (١,٥ ، ٢,٥) أى من الأشكال التالية يوضح ما يحدث لإنزيم الببسين إذا زادت قيمة pH في المعدة .

