



# مذكرة الأول في الكمبيوتر

للمصف الأول الإعدادي  
الفصل الدراسي الأول



## مذكرة ليلة الإمتحان

وتتضمن جزئين

الجزء الأول :- ملخص مبسط لكل فصل

الجزء الثاني :- أهم الأسئلة المتوقعة وإجاباتها النموذجية

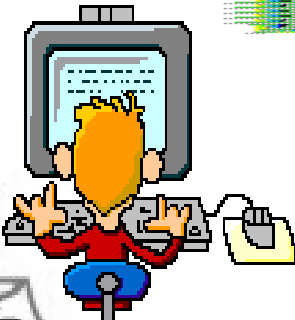


**Mr-Nasser**

شعارنا الثقة والتميز

فدعنا نختلف عن الآخرين

**2018**



# تعرف على معلمك

المؤهلات

- (١) بكالوريوس تربيه نوعيه شعبه معلم حاسب آلى بتقدير عام جيد جداً
- (٢) الدبلوم المهني قسم طرق تدريس الحاسب الالى بتقدير عام جيد جداً
- (٣) الدبلوم الخاص قسم طرق تدريس الحاسب الالى بتقدير عام جيد
- (٤) تمهيدى ماجستير قسم طرق تدريس الحاسب الالى بتقدير عام جيد جداً
- (٥) باحث بالماجستير قسم طرق تدريس الحاسب الالى

البريد الإلكتروني E-Mail

[Dr\\_Nasser2018@Yahoo.Com](mailto:Dr_Nasser2018@Yahoo.Com)

فيس بوك Facebook

اسم الصفحة (مسئّر ناصر عبدالنواب)

<https://www.facebook.com/DrNasser.abdo.169>

اسم الصفحة (Fedora Fedora)

<https://www.facebook.com/TheFirstincomputer/about?section=bio>

ملاحظة مهمة : يمكن البحث عن صفحات الفيس من خلال رقم التليفون

واتس آب WhatsApp

٠١٠٦٤٨٠٢٩٤٨

رقم الهاتف Phone Number

٠١٠٦٤٨٠٢٩٤٨

٠١٠٩٥٤٠٩٠٩٥

التواصل



# الجزء الأول ملخص مبسط لكل فصل

## الوحدة الأولى

### الموضوع الأول : أساسيات نظام الكمبيوتر

### أساسيات الكمبيوتر ونظم التشغيل

الكمبيوتر جهاز إلكتروني يدخل البيانات ويخزنها ويعالجها للوصول للمعلومات

أشكال الكمبيوتر (١) الكمبيوتر المكتبي (٢) الكمبيوتر المحمول (٣) الأجهزة الذكية (مثل التابلت والموبايل)  
استخدامات الكمبيوتر فى التعليم (١) حفظ البيانات (٢) طباعة التقارير (٣) حساب الرواتب (٤) حساب المبيعات  
العناصر الأساسية لنظام الكمبيوتر (١) المكونات المادية (٢) البرامج (٣) البيانات والمعلومات (٤) العنصر البشرى  
البيانات (١) المادة الخام للمعلومات (٢) مجموعة من الحقائق يحصل عليها عن طريق المشاهدة أو الملاحظة  
أشكال البيانات : نصوص - أرقام - صور - فيديو - أصوات المعالجة عملية تحدث على البيانات  
المعلومات (١) ناتج معالجة البيانات (٢) بيانات تم معالجتها ليصبح لها معنى لتحقيق هدف معين  
أشكال المعلومات : تقارير - جداول - رسوم بيانية ... الخ.  
العنصر البشرى له عدة أنواع مثل (١) محلل نظم (٢) مصمم (٣) مبرمج (٤) مستخدم  
المكونات المادية مكونات يمكن رؤيتها بالعين ولمسها باليد

أنواع المكونات المادية (١) وحدات الإدخال (٢) وحدة النظام (٣) وحدات التخزين (٤) وحدات الإخراج  
وحدات الإدخال أجهزة مسؤولة عن إدخال البيانات مثل (لوحة المفاتيح - لوحة الرسم - لوحة اللمس - شاشة اللمس -  
الفأرة - الكرة الدوارة - عصا التحكم - المساح الضوئي - القلم الضوئي - الميكروفون - الكاميرا الرقمية - كاميرا الويب)  
وحدة النظام مكون أساسي للكمبيوتر لمعالجة للبيانات مثل (الذاكرة الرئيسية - المعالج - اللوحة الأم)

الذاكرة الرئيسية نوعان (١) Ram الذاكرة المؤقتة (٢) Rom الذاكرة الدائمة

الذاكرة المؤقتة RAM تفقد محتوياتها عند إنقطاع التيار الكهربى ويمكن التعديل فى محتوياتها  
الذاكرة الدائمة ROM لا تفقد محتوياتها عند إنقطاع التيار الكهربى ولا يمكن التعديل فى محتوياتها  
وتحتوي على البرامج الأساسية اللازمة لتشغيل الجهاز

وحدة المعالجة المركزية CPU مسؤولة عن معالجة البيانات بإجراء العمليات الحسابية والمنطقية عليها

مكونات المعالج وحدتين رئيسيتين (١) وحدة الحساب والمنطق (٢) وحدة التحكم

وحدات الإخراج: أجهزة مسؤولة عن إخراج المعلومات مثل (الشاشة - السماعات - الطابعة )

وحدات التخزين: أجهزة مسؤولة عن تخزين البيانات ولا تفقد محتوياتها بانقطاع التيار الكهربى مثل

(القرص الصلب - القرص المدمج - بطاقات الذاكرة Flash Desk - الفلاشات USB )

ملاحظة: هناك وحدات يمكن استخدامها للإدخال وللإخراج معاً مثل شاشة اللمس Touch Screen

وحدات القياس (١) وحدة قياس سعة وحدات التخزين والبيانات هي البايت (Byte) (٢) وحدة قياس

سرعة المعالج هي الهيرتز (Hz) ومضاعفاتها كالتالى

(١) الهيرتز (٢) كيلوهرتز = 1000 هيرتز (٣) ميغا هيرتز = 1000 كيلوهرتز

(٤) جيغا هيرتز = 1000 ميغا هيرتز (٥) تيرا هيرتز = 1000 جيغا هيرتز

البرامج (١) برامج مستخدمة في تشغيل الكمبيوتر وتوظيفه لأداء المهام أما أنواع البرمجيات فهي

أولا حسب الاستخدام والوظيفة (١) أنظمة التشغيل مثل الوندوز واللينكس (٢) البرمجيات الخدمية مثل

الانتى فيروس (٣) لغات البرمجة مثل الفيجول بيزيك (٤) التطبيقات مثل برنامج الورد

ثانيا حسب كود المصدر (١) البرمجيات مغلقة المصدر برمجيات لا يمكن مشاهدة كودها فهو متاح فقط لمبرمجي

الشركة المصنعة امثلة للبرامج مغلقة المصدر : برنامج الفوتوشوب والادوب ريدير ومجموعة الاوفيس

(٢) البرمجيات مفتوحة المصدر برمجيات يمكن مشاهدة كودها لأغراض الاستخدام والتعديل والتطوير والتوزيع

امثلة للبرامج مفتوحة المصدر برنامج الجيمب وليبر اوفيس واوبين شوت

البرمجيات مفتوحة المصدر	البرمجيات مغلقة المصدر
متاحة غالبا بصورة مجانية	متاحة غالبا بتكلفة مادية
كودها متاح للجميع للمشاركة في تعديله وتطويره	كودها متاح فقط لمبرمجي الشركة المصنعة
حرية التوزيع بدون قيود	غير مصرح باستخدامها إلا بالرخصة

## الموضوع الثاني: أنظمة تشغيل الكمبيوتر

نظام التشغيل: برامج مسؤولة عن تشغيل وإدارة المكونات المادية و التطبيقات البرمجية

❖ نظام التشغيل هو الوسيط بين المستخدم وبرامجه من جهة وبين المكونات المادية من الجهة الخرى





❖ يبحث الكمبيوتر عند تشغيله عن نظام التشغيل داخل أحد وسائط التخزين غالباً القرص الصلب ثم يقوم بتحميل مكوناته الأساسية داخل الذاكرة المؤقتة RAM

توجيه الأوامر يمكن للمستخدم توجيه الأوامر لنظام التشغيل بطريقتين هما

(١) **واجهة الأوامر: Prompt Command** يسمى في بعض الأنظمة Terminal حيث توجه الأوامر

مكتوبة باستخدام لوحة المفاتيح

(٢) **الواجهة الرسومية GUI** تحتوى على الأوامر في شكل قوائم ورسومات وأشرطة أدوات ووحدة الإدخال

الأساسية لها هي Mouse

بعض أنواع أنظمة التشغيل (١) الوندوز (٢) لينكس (٣) ماكنتوش (٤) اندرويد

تصنيف أنظمة التشغيل تصنف إلى صنفين

(١) مغلقة المصدر مثل نظام Mac OS X، ونظام Windows

(٢) مفتوحة المصدر مثل: نظام Linux: أشهره Fedora ، نظام Android

مميزات الواجهة الرسومية (GUI) لنظام التشغيل تتيح

(١) استخدام القوائم المنسدلة وأشرطة الأدوات (٤) تشغيل عدة برامج في نفس الوقت.

(٢) استخدام اللغة العربية كواجهة تطبيق (٣) توفير مستعرض لصفحات الانترنت

برنامج الفحص الذاتي بالذاكرة الدائمة ROM برنامج يعمل تلقائياً عند بدء تشغيل الكمبيوتر من خلاله يتم

التأكد من سلامة وحدات الجهاز الأساسية

الشاشة الافتتاحية لنظام التشغيل (سطح المكتب) أول شاشة تظهر بعد تحميل نظام التشغيل وتتكون من

(١) الخلفية (٢) الأيقونات (٣) الأشرطة

ملحوظة هامة: يمكن أن يحتوي الكمبيوتر على أكثر من نظام تشغيل ويمكن أن تتشابه المكونات الأساسية

للشاشة الافتتاحية بين نظم التشغيل المختلفة

## الموضوع الثالث: التعامل مع الملفات و المجلدات

الملف: File مجموعة بيانات تخزن داخل وسيط التخزين بامتدادات وأنواع مختلفة

❖ جميع الأعمال التي تنفذ بواسطة الكمبيوتر تحفظ داخل الذاكرة المؤقتة RAM وعند انقطاع التيار

الكهربى تفقد الذاكرة محتوياتها ولحفظ أعمالك بشكل دائم يجب حفظها بداخل ملفات

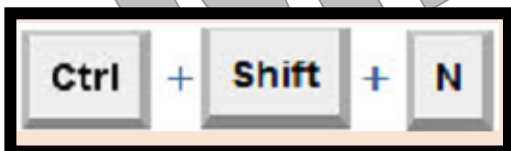




- ❖ اسم الملف يتكون من مقطعين الأول هو الاسم الأصلي والثاني يسمى الامتداد وهو يميز نوع الملف
- ❖ يفصل الاسم الأصلي للملف عن الامتداد بنقطة
- ❖ يأخذ الملف شكلا معيناً يختلف حسب التطبيق المستخدم في إنشائه
- أهم أنواع الملفات (١) ملفات الفيديو (٢) ملفات الصور (٣) الملفات النصية (٤) ملفات النظام
- مهم: ملفات النظام تخص نظام التشغيل والبرامج والأجهزة المتصلة بالحاسب ويجب عدم العبث بها
- خطوات إنشاء الملف (١) تشغيل البرنامج (٢) الكتابة بداخله
- خطوات حفظ الملف فتح قائمة File ثم اختيار Save As أو Save
- يمكن استخدام مفاتيح Ctrl + S لحفظ الملف
- طريقة حفظ الملفات تتشابه حتى وإن اختلفت أنظمة التشغيل
- عند حفظ الملف لأول مرة تكون وظيفة الأمر Save مساوية للأمر Save As

الأمر حفظ باسم Save As	الأمر حفظ Save
يستخدم عند إجراء تعديل على الملف وحفظه في ملف آخر وباسم آخر ومكان آخر وبامتداد مختلف	يستخدم عند إجراء تعديل على الملف وحفظه في نفس الملف وبنفس الاسم ونفس المكان

المجلد: مكان داخل وسيط التخزين يحتوي على ملف أو ملفات أو مجلد أو مجلدات أخرى الغرض من استخدام المجلدات عملية تنظيمية لمحتويات وسائط التخزين ليسهل الوصول إليها بسرعة وسهولة إنشاء مجلد (١) الضغط بالزر الأيمن للفأرة (٢) من القائمة المختصرة نختار New Folder (٣) كتابته اسم للمجلد ثم نضغط Creat



- يمكن إنشاء مجلد من خلال استخدام لوحة المفاتيح بالضغط على
- من خصائص المجلد يمكن التعرف على حجمه وعدد عناصره (ما يحتويه من ملفات ومجلدات)
- قص المجلد Cut: نقل المجلد من مكانه لمكان آخر نسخ المجلد Copy: تكراره للحصول على نسخة احتياطية
- خطوات نسخ أو قص المجلد

- (١) الضغط بزر الفأرة الأيمن على المجلد ونختار من القائمة المختصرة الأمر Copy أو Cut
- (٢) ننقل للمكان الجديد ثم نضغط بزر الفأرة الأيمن ومن القائمة المختصرة نختار الأمر Paste

إعادة تسمية المجلد من القائمة المختصرة للمجلد نضغط الأمر Rename.



حذف المجلد من القائمة المختصرة للمجلد نضغط الأمر Move To Trash

ملاحظة : يمكن استخدام مفتاح F2 لاعادة التسمية و مفتاح Delete للحذف المؤقت

Delete From Trash لحذف المجلد (الملف) نهائيا Restore From Trash لاستعادة المجلد (الملف)

## الموضوع الرابع: شبكات الكمبيوتر

شبكة الكمبيوتر ربط جهازين أو أكثر من خلال وسيط اتصال سلكي أو لاسلكي

أنواع الشبكات من حيث المدى (١) محلية (LAN) شبكة محدودة المساحة داخل مبني أو عدة مباني متجاورة

مثل المدارس والجامعات والمنزل (٢) واسعة المدى: (WAN) شبكة واسعة المساحة لربط الأجهزة التي تفصلها مسافات

كبيرة مثل المدن والدول والقارات ملحوظة تعتبر شبكة الإنترنت نوع من الشبكات واسعة المدى

مشاركة الملفات File Sharing عملية نشر معلومات مخزنة رقمياً وإتاحة الوصول إليها من خلال الشبكة

خطوات مشاركة الملفات في نظام التشغيل ويندوز: Windows (١) وضع الملفات داخل مجلد

(٢) الضغط بزر الفأرة الأيمن على المجلد ومن القائمة المختصرة اختيار Share With

(٣) اختيار الأمر Specific People

(٤) اختيار نوع المستخدم المطلوب السماح له بمشاركة المجلد وليكن Everyone

(٥) ضغط زر Add لإضافة هذا المستخدم لقائمة المستخدمين

(٦) تحديد صلاحيات المستخدم من Permission Level أما Read أو Read/ Write

(٧) نضغط Share

ملاحظات نوع المستخدم Everyone يعنى السماح لجميع المستخدمين بمشاركة هذا المجلد.

الاختيار Read يعنى السماح بقراءة الملفات فقط أما Read/ Write يعنى السماح بالقراءة والتعديل والحذف.

خطوات معرفة اسم جهاز الكمبيوتر للوصول للملفات التى عليه

من القائمة المختصرة لايقونة My Computer على سطح المكتب. يتم اختيار Properties

خطوات الوصول إلى مجلد بالشبكة (١) النقر على رمز شبكة الكمبيوتر Network على سطح المكتب

(٢) النقر المزدوج بالماوس على اسم الجهاز المطلوب

للتواصل والحجز ١٠٦٤٨٠٢٩٤٨

مشاركة الملفات في نظام فيدورا Fedora يتم من خلال وضع الملفات داخل المجلد Public  
الخطوات المطلوبة ليتم السماح للآخرين بالوصول لمحتويات المجلد: Public:

- (١) الضغط على Activities داخل الشريط العلوي
  - (٢) كتابة المصطلح Sharing في خانة البحث لتظهر أيقونة Sharing
  - (٣) الضغط على أيقونة Sharing لتظهر نافذة ضبط إعدادات المشاركة.
  - (٤) ضبط زر المشاركة أعلى يمين النافذة على الوضع ON.
  - (٥) ضبط Personal File Sharing أيضا على الوضع ON
- ملحوظة: يمكن معرفة اسم الجهاز من خلال الدخول الى الإعدادات ثم اختيار أيقونة Detail

## الوحدة الثانية إنشاء ومعالجة الصور

### الموضوع الأول: مقدمة لأساسيات إنشاء ومعالجة الصور

أمثلة لبرامج معالجة الصور (١) Photoshop وهو مغلق المصدر (٢) Gimp وهو مفتوح المصدر  
تحميل برنامج Gimp (١) ضغط قائمة Start (٢) اختيار All Programs (٣) اختيار Gimp2  
واجهة برنامج GIMP: متاحة في شكلين هما (١) نافذة ذات وضع متعدد Multi Window Mode  
(٢) نافذة ذات وضع واحد Single Window Mode  
ملحوظات هامة: (١) عند فتح برنامج GIMP لأول مرة يكون في وضع نافذة ذات وضع متعدد  
(٢) لتحويل النافذة الى شكل نافذة ذات وضع واحد نفتح قائمة Windows واختيار Single Window  
Mode (٣) بعد غلق البرنامج وإعادة فتحه يظل في وضع نافذة ذات وضع واحد  
مكونات واجهة برنامج Gimp الافتراضية (١) صندوق الادوات (٢) صندوق خيارات الادوات (٣) نوافذ الصور  
(٤) صندوق الطبقات ، القنوات ، المسارات ، التراجع (٥) صندوق الفرش ، النماذج ، التدرجات اللونية  
أدوات التحديد Selection Tools تستخدم لتحديد جزء أو أكثر من الصورة للتعامل معها لحذفها أو  
نسخها أو قصها أو لصقها أو تغيير لونها بدلا من التغيير في الصورة كلها  
❖ يمكن الوصول اليها بثلاث طرق (من صندوق الادوات - من قائمة Tools - من لوحة المفاتيح)



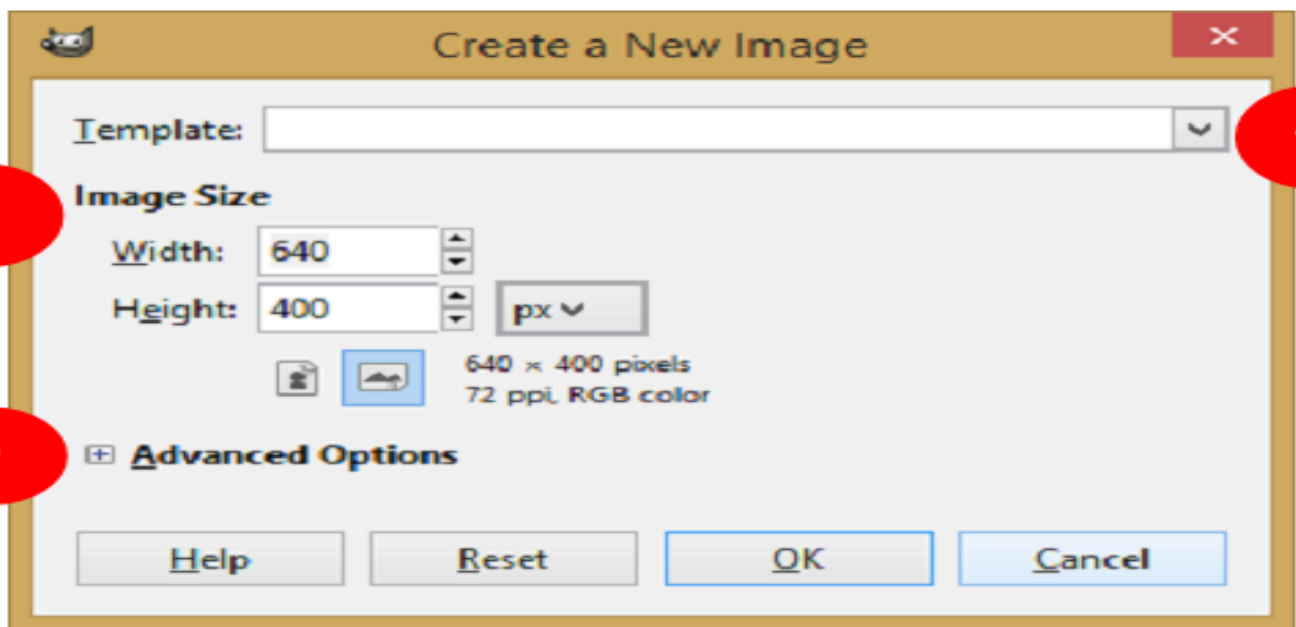
الوظيفة	اسم الاداة	م
تحديد جزء مستطيل الشكل	أداة التحديد المستطيل (R) Rectangle	(١)
تحديد جزء بيضاوى الشكل	أداة التحديد البيضاوى (E) Ellipse	(٢)
تحديد جزء غير منتظم بطريقة حرة (F)	أداة التحديد الحر Free (Lasso)	(٣)
تحديد مساحة لونية متشابهة (U)	أداة التحديد Fuzzy (Magic Wand)	(٤)
تحديد منطقة مميزة بلون واضح وقوى حيث تتغير الالوان عند حوافها بطريقة واضحة	أداة المقص الذكى Intelligent Scissors (I)	(٥)

للانتهاء من التحديد والخروج منه هناك طريقتين

أولا من قائمة Select اختر None ثانيا من لوحة المفاتيح اضغط Shift +Ctrl+A

## الموضوع الثانى: نصمىع وإنشاء رسومات جديدة

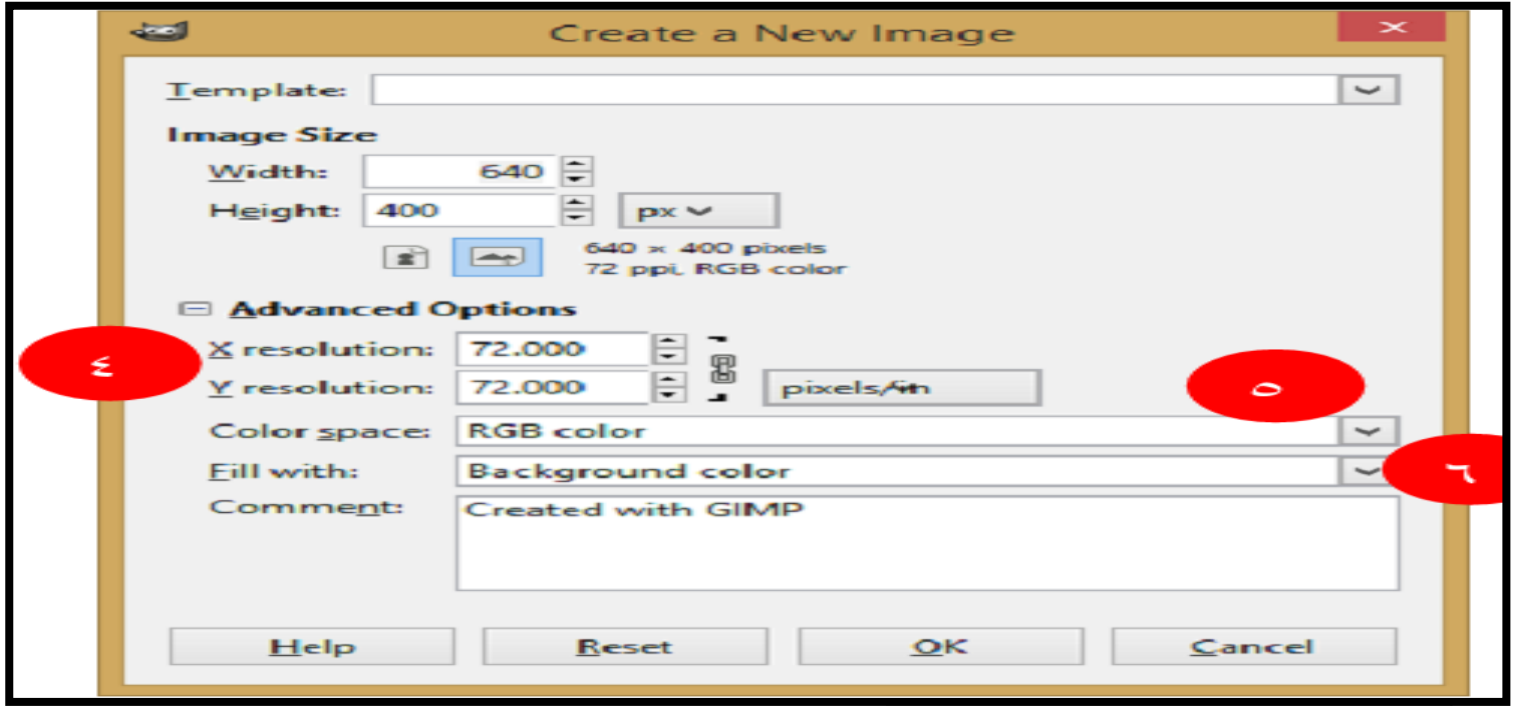
خطوات إنشاء ملف صورة جديدة (١) فتح قائمة File (٢) اختيار New



(١) Template : قوالب جاهزة لابعاد ودقة الصورة

(٢) Image Size : لتحديد ابعاد الصورة يدويا

(٣) Advanced Options خيارات متقدمة وعند الضغط على + يظهر باقى أجزاء المربع الحوارى



(٤) X Resolution And Y Resolution لتحديد دقة الصورة عند الطباعة ولا تؤثر فى ابعادها

(٥) Color Space : لتحديد الوضع اللونى للصورة وهناك وضعان

❖ Rgb Color وهى صورة تستخدم نظام الالوان الاحمر والاخضر والازرق

❖ Grayscale وهى صورة تستخدم اللون الاسود والابيض والتدرجات الرمادية التى بينهما

(٦) Fill With : لتحديد لون تعبئة الصورة الجديدة والتى يمكن ان تكون

❖ Background Color باللون الخلفى الحالى

❖ Foreground Color باللون الامامى الحالى

❖ White لتعبئة الصورة باللون الابيض

❖ Transparency جعل خلفية الصورة شفافة

ملاحظات هامة (١) للاحتفاظ بالتحديد يتم الضغط على اختيار اضافة تحديد Add To Current

Select من خلال خيارات اداة التحديد (٢) تستخدم اداة الملى اللونى Bucket Fill Tool

لتعبئة التحديد باللون الامامى

لاضافة حدود (١) من قائمة Edit اختر Stroke Selection (٢) اختر عرض الخط Line Width ثم

الضغط على زر Stroke

حفظ الصورة (١) افتح قائمة File ثم اختر Save

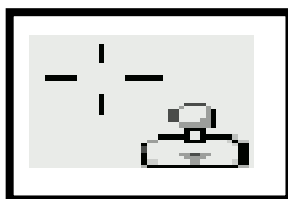
ملاحظات هامة جداااااا (١) يعطى البرنامج تلقائيا امتداد Xcf لملف الصورة لحفظ جميع المعلومات عن الصورة ( طبقات-شفافية - الخ) (٢) امتداد Xcf مفيد فى حالة اعادة فتح ملف الصورة والتعديل فيها (٣) امتداد Xcf لا يصلح للقراءة من خلال العديد من البرامج التى تتعامل مع الصور وغالبا يتم فتحه برنامج Gimp

## الموضوع الثالث: أدوات الرسم

أدوات الرسم Paint Tools تستخدم لأغراض مختلفة مثل (١) الرسم اليدوى الحر (٢) عمل تدرج لوني (٣) مزج اللون الحالى مع الالوان المحيطه به (٤) نسخ جزء من الصورة فى مكان آخر بنفس الصورة ❖ يمكن الوصول اليها بثلاث طرق (من قائمة Tools - من مربع الادوات - من لوحة المفاتيح )

م	اسم الاداة	الوظيفة
(١)	أداة القلم (N) Pencil Tool	لرسم اليدوى الحر
(٢)	أداة التدرج اللونى (L) Blend Tool	لعمل تدرج لوني باستخدام اللون الامامى او الخلفى
(٣)	أداة (S) Smudge Tool	لمزج اللون الحالى مع الالوان المحيطه به
(٤)	أداة (C) Clone Tool	لنسخ جزء من الصورة فى مكان اخر
(٥)	أداة (K) Ink	للتحكم فى رسم حدود وحواف مميزة بالفرشاة
(٦)	أداة (Shift+E) Eraser	لازالة مساحة من الصورة
(٧)	أداة (P) Paintbrush	لرسم بطريقة واضحة
(٨)	أداة (Shift+B) Bucket Fill	للتعبئة اللونية باللون الامامى

خطوات استخدام أداة Clone Tool (١) مشاهدة الصورة لمعرفة الجزء المطلوب نسخه (٢) اختيار الاداة



Clone (٣) الوقوف بالمؤشر على بداية المكان المراد اخذ نسخه منه

(٤) الضغط على مفتاح Ctrl ( فيتغير شكل المؤشر الى

(٥) التحرك للمكان المطلوب وضع النسخة به

(٦) الضغط مع السحب لعمل النسخة

(٧) عدم التوقف عند الضغط والسحب حتى يتم الانتهاء من النسخ

## الموضوع الرابع أدوات النقل والتحجيم.

أدوات النقل والتحجيم Transform Tools تستخدم للتغيير من هيئة الصورة بالنقل والتحجيم وتغيير أبعادها  
❖ يمكن الوصول اليها من ثلاث طرق (من قائمة Tools - من مربع الادوات - من لوحة المفاتيح )

م	اسم الاداة	الوظيفة
(١)	اداة التحريك (M) Move Tool	لتحريك الصورة أو طبقاتها أو التحديد أو النص
(٢)	اداة القص Crop Tool (Shift+C)	لقص جزء من الصورة
(٣)	اداة الدوران Rotate Tool	لعمل دوران للصورة (Shift+R)
(٤)	اداة الانعكاس Flip Tool	لعمل انعكاس راسى أو أفقى للصورة (Shift+F)
(٥)	اداة المقياس Scale Tool	لتغيير مساحة الصورة (الطول والعرض) (Shift+T)

لتحريك التحديد يتم (١) الضغط على Ctrl+Alt (٢) التحريك باداة Move Tool الى المكان المطلوب

## الموضوع الخامس: طبقات الصورة

❖ تمثل (الطبقة السفلى) خلفية للصورة وتأتى فوقها باقى الطبقات لتحتوى على باقى تفاصيل الصورة  
❖ يتم الوصول الى تبويب الطبقات بثلاث طرق ( من واجهة البرنامج الرئيسية - من شريط القوائم بفتح قائمة Windows ثم اختيار Dockable Dialogs ثم اختيار Layers - من لوحة المفاتيح : Ctrl+L )



مكونات تبويب الطبقات

- (١) لجعل الطبقة مرئية
- (٢) شكل مصغر للطبقة
- (٣) لاضافة طبقة جديدة
- (٤) لتحريك الطبقة لاعلى
- (٥) لتحريك الطبقة لاسفل
- (٦) لنسخ وتكرار الطبقة الحالية
- (٧) لحذف الطبقة الحالية



ملاحظة هامة بعض الصور قد لا تسمح بعمل قص Cut او حذف Delete لجزء منها ولجعلها قابلة للقص والحذف يتم عمل الاتى **إلغى التحديد ثم من قائمة Layers اختر الشفافية Transparency ثم اختر Add Alpha Channel** حيث تمثل Alpha Channel شفافية الصورة

**تصدير الرسمة الى ملف بامتداد مناسب لتصديرها ملف بامتداد مناسب مثل (Jpg, Gif) يتم**

**(١) جعل جميع الطبقات مرئية**

(٢) دمج جميع الطبقات بجعلها طبقة واحدة ولدمجها من قائمة Image اختر Flatten Image

(٣) فتح قائمة File ثم اختيار Export (٤) تحديد اسم الملف وامتداده ومكانه ثم ضغط Export

ملاحظة هامة جداً: عند تصدير الصورة بامتداد Jpg او Gif فان ملف الصورة يصلح للقراءة من خلال العديد من البرامج التي تتعامل مع الصور

## الموضوع السادس: التعديل في مظهر الصور باستخدام Filters

م	اسم الفتر	الاستخدام	خطوات الاستخدام
	Blur	طمس وتعتيم الصورة	فتح قائمة Filters ثم اختر Blur ثم اختر Blur

ملاحظات هامة (١) يستخدم الفلتر للمساعدة في التعديل من مظهر الصورة (٢) لاستخدام الفلتر يتم من خلال قائمة Filters ثم اختيار الفلتر المناسب

## الموضوع السابع: أنواع الصور

Vector Images صور متجهات	Raster Images صور نقطية
<div>❖ مساحتها التخزينية صغيرة</div> <div>❖ لا تتغير جودة ووضوح الصورة عند تكبيرها أو تصغيرها</div>	<div>❖ مساحتها التخزينية كبيرة</div> <div>❖ تتغير جودة ووضوح الصورة عند تكبيرها أو تصغيرها</div>

الأوضاع اللونية للصورة (١) Rgb Mode (٢) Grayscale Mode (٣) Indexed Mode  
خطوات تغيير الوضع اللونى للصورة (١) فتح قائمة Image (٢) اختيار Mode (٣) اختيار الوضع اللونى  
اولا الوضع Rgb يتناسب عند عرض الصور من خلال الكمبيوتر ويتكون من الالوان الاولى الاحمر  
والاخضر والازرق ويتم مزج هذه الالوان الثلاثة ليعطى كل لون ٢٥٦ درجة لونية

ثانياً الوضع Grayscale يصل الى ٢٥٦ درجة رمادية تتدرج بدءاً من اللون الاسود وحتى اللون الابيض

ثالثاً الوضع Indexed يستخدم لتحويل الصور لاستخدامها على صفحات الانترنت

ملاحظة هامة جداً!!!!!!!!!!!!!! عند تحويل الصورة من وضع Rgb الى Grayscale ستفقد الصورة بياناتها اللونية لـ Rgb أى لا يمكن اعادة الوضع اللونى Rgb مرة اخرى



انتهى بحمدہ الجزء الأول ملخص الفصول

## هيا إلى الجزء الثاني أهم الأسئلة المتوقعة وإجاباتها النموذجية



## الجزء الثانى أهم الأسئلة المتوقعة وإجاباتها النموذجية

السؤال الأول ضع علامة (✓) أمام العبارة الصحيحة وعلامة (×) أمام العبارة الخاطئة

(١) العنصر البشرى من العناصر الاساسية لنظام الكمبيوتر ✓

(٢) من مكونات وحدة النظام وحدة التحكم ×

(٣) يجب تثبيت نظام تشغيل على جهاز الكمبيوتر لى نتمكن من تشغيل باقى أنواع البرامج المختلفة ✓

(٤) يمكن للمستخدم توجيه الأوامر لنظام التشغيل من خلال نظام موجه الأوامر Command Prompt ✓

(٥) تقاس سرعة المعالج بوحدة البايت ×

(٦) يعد نظام تشغيل Mac OS X أحد أنظمة التشغيل مفتوحة المصدر ×

(٧) يعتبر اندرويد Android نظام تشغيل مفتوح المصدر ✓

(٨) يمكن التعرف على نوع الملفات من خلال شكل أيقونة الملف أو الامتداد ✓

(٩) الحذف المؤقت داخل سلة المحذوفات يمكن استعادته مره أخرى ✓

(١٠) يسمح نظام التشغيل التعامل مع المجلد اما بالقص او النسخ ✓

(١١) البرمجيات من المكونات المادية لجهاز الكمبيوتر ×

(١٢) عملية قص / لصق المجلد تعنى تكراره للحصول على نسخة احتياطية سواء فى نفس وسيط التخزين أو فى وسيط آخر ×

(١٣) يمكن حفظ الملفات باستخدام مفاتيح الاختصار Shift+S ×

(١٤) ربط الأجهزة ببعضها داخل شبكة الكمبيوتر يعطى إمكانية المشاركة فى البيانات فقط ×

(١٥) تعتبر شبكة الانترنت نوع خاص من الشبكات الواسعة المدى ✓

(١٦) الشبكة واسعة المدى تستخدم طرق مختلفة عن الشبكة المحلية لتحقيق الاتصال ✓

(١٧) عند عمل مشاركة للمجلدات لابد من اتصال جهازك بالشبكة ليصل اليها المستخدمين الآخرين ✓

(١٨) فى نظام التشغيل ويندوز لعمل مشاركة للملفات لا يشترط وضعها داخل مجلد ×

(١٩) تحديد المستخدم Everyone عند عمل مشاركة لمجلد فى ويندوز تعنى السماح لجميع المستخدمين بمشاركة المجلد ✓

(٢٠) يستخدم الرمز Computer للوصول للمجلدات التى تم عمل مشاركة فى نظام تشغيل ويندوز ×

- × (٢١) يمكن تنفيذ مشاركة الملفات فى نظام فيدورا من خلال السماح لمستخدمى الشبكة بالوصول الى مجلد Document
- × (٢٢) حتى تصبح مشاركة الملفات متاحة فى نظام فيدورا يجب ضبط اعدادات المشاركة Sharing على الوضع Off
- ✓ (٢٣) عند فتح برنامج Gimp لأول مرة يكون البرنامج فى وضع نافذة متعددة Multi – Window Mode
- × (٢٤) واجهة برنامج Gimp تكون متاحة فى شكل واحد فقط
- × (٢٥) تستخدم أدوات التحديد للرسم الحر بالصورة
- × (٢٦) أداة القلم "Pencil Tool" تعتبر من أدوات التحديد
- ✓ (٢٧) تستخدم أداة التحديد Ellipse Select لتحديد جزء بيضاوى الشكل من الصورة
- ✓ (٢٨) لحفظ الصورة نفتح قائمة File
- × (٢٩) لتصدير ملف الصورة نفتح قائمة File ✓ ونختار save
- × (٣٠) الامتداد Xcf لا يسمح بتعديل الصورة
- × (٣١) تستخدم أداة القلم "Pencil Tool" للتحديد اليدوى الحر
- × (٣٢) أداة Clone Tool تستخدم لمزج اللون الحالى مع الألوان المحيطة بها فى المساحة التى يتم تحريك الأداة بها
- × (٣٣) من أدوات التحديد Blend Tool.
- × (٣٤) تستخدم أداة Smudge لنسخ جزء من الصورة فى مكان آخر ومن أشهر استخداماتها التعديل والإصلاح فى الصور
- ✓ (٣٥) تستخدم أداة Eraser لإزالة مساحة لونية من الصورة أو الرسم
- ✓ (٣٦) تستخدم أدوات Transform Tools للتغير من هيئة الصورة بالنقل ، التحجيم ، تغيير أبعاد الصورة
- ✓ (٣٧) أداة التحريك Move تستخدم لتحريك الصورة أو طبقات الصورة أو التحديد أو النص
- ✓ (٣٨) لتحريك التحديد بالضغط على CTRL + ALT والاستمرار فى الضغط مع التحريك بأداة Move
- × (٣٩) أداة Rotate تستخدم لقص جزء من الصورة
- × (٤٠) أداة Crop Tool تستخدم لعمل دوران للصورة
- × (٤١) أداة Scale Tool تستخدم لعمل انعكاس رأسى أو أفقى للصورة
- × (٤٢) أداة Flip Tool تستخدم لتغيير مساحة الصورة ( الطول والعرض
- ✓ (٤٣) يمكن دمج جميع الطبقات لتصبح طبقة واحدة
- ✓ (٤٤) يستخدم الفلتر للمساعدة فى تعديل مظهر الصورة



- (٤٥) لا استخدام الفلتر من قائمة Filters ثم اختيار الفلتر المناسب ✓
- (٤٦) عند تطبيق Filters قد يتم إضافة طبقة جديدة للصورة أو إنشاء ملف صورة جديد ✓
- (٤٧) الصورة Vector Image تتغير جودة ووضوح الصورة عند تكبيرها أو تصغيرها ×
- (٤٨) صورة Raster Image تتميز بعدم التغير فى جودة الصورة ووضوحها عند تكبيرها أو تصغيرها ×
- (٤٩) هناك وضع لوني واحد فقط للصورة ×
- (٥٠) الوضع اللوني RGB يتناسب كثيراً فى حالة عرض الصور والرسومات من خلال شاشة الكمبيوتر ✓
- (٥١) يتكون RGB Mode من الألوان الأحمر والأخضر والأسود ×
- (٥٢) يمكن تحويل الصورة إلى الوضع أو الحالة الرمادى باستخدام أمر Grayscale ✓
- (٥٣) يمكن تحويل الصورة RGB إلى Grayscale حيث تفقد الصورة بياناتها اللونية ✓
- (٥٤) لكى تستطيع البرامج الأخرى قراءة ملف الصورة فيجب تصديرها من خلال الأمر Save من قائمة File ×
- (٥٥) يمكن تحويل الصورة من RGB Mode إلى Grayscale Mode ✓
- (٥٦) من عيوب الصورة Vector Image كبر مساحتها التخزينية ×

## السؤال الثانى اخبر الإجابة الصحيحة مما بين القوسين

- (١) وحدة النظام هى المكون الاساسى للكمبيوتر وتتضمن ( الذاكرة الرئيسية - وحدة المعالجة المركزية - كل ما سبق )
- (٢) نظام التشغيل مسئول عن تشغيل ( المكونات المادية - التطبيقات البرمجية - كل ما سبق )
- (٣) نظام التشغيل Windows ( مفتوح المصدر - مغلق المصدر - كل ما سبق )
- (٤) لحفظ الملف نضغط مفتاح ( Ctrl+S - Ctrl+F - Ctrl+U )
- (٥) شبكة الانترنت من انواع الشبكات ( واسعة المدى - محدودة المدى - كل ما سبق )
- (٦) شاشة اللمس من وحدات ( الإدخال فقط - الإخراج فقط - الإدخال والإخراج معا - لا شئ مما سبق )
- (٧) من وحدات الإخراج ( الطابعة - الفأرة - لوحة المفاتيح - الميكروفون )
- (٨) الذاكرة .. هى الذاكرة التى تحتفظ بالبيانات بشكل مؤقت ( RAM - ROM - Flash Memory - كل ما سبق )
- (٩) برنامج Gimp ( مفتوح المصدر - مغلق المصدر - كل ما سبق )
- (١٠) من مكونات واجهة برنامج Gimp ( نوافذ الصور - مربع الادوات - صندوق الادوات - كل ما سبق )

(١١) لإنشاء ملف صورة نختار New من قائمة (File-Edit-View)

(١٢) عند حفظ الصورة يعطى البرنامج لها الامتداد ليسمح بتعديلها لاحقا (Xcf-Gif-Jpg)

(١٣) تستخدم أداة للرسم اليدوى الحر (Pencil-Eraser-Clone)

(١٤) تستخدم الاداة لنسخ جزء من الصور (Pencil-Eraser-Clone)

(١٥) تستخدم الاداة لتحريك الصورة (Pencil-Eraser-Move)

(١٦) تستخدم الاداة لتكبير الصورة (Pencil-Eraser-Zoom)

(١٧) تستخدم الاداة لقص جزء من الصورة (Pencil-Crop-Move)

(١٨) لاعادة تسمية الطبقة يتم النقر عليها (نقرة واحدة - نقرة مزدوجة - كل ما سبق)

(١٩) لتصدير الصورة نختار من قائمة File (Save-Export-None)

(٢٠) لاستخدام الفلتر نختار قائمة (File-Filters-Edit)

(٢١) يستخدم الفلتر فى (تعديل مظهر الصورة - مسح الصورة - كل ما سبق)

(٢٢) من انواع الصور ( صور نقطية - صور متجهات - كل ما سبق)

(٢٣) لتغيير الوضع اللونى نختار قائمة (Image-Filters-Edit)

## السؤال الثالث أكمل مما بين القوسين

( الملفات - المساحة - البيانات - المستخدمين - الاسم - البحث - المكونات المادية )

(١) الشبكة المحلية هى شبكة محدودة فى المساحة

(٢) مشاركة الملفات هى عملية نشر معلومات مخزنة رقمياً

(٣) يمكن البحث عن جهاز مطلوب الوصول اليه داخل الشبكة عن طريق الاسم

(٤) يمكن للمستخدمين الوصول الى ملفاتك التى قمت بمشاركتها عن طريق الوصول لمجلد Public الخاص بك

(٥) تكتب المصطلح Sharing فى خانة البحث للوصول الى الأيقونة Sharing

(التخزين - Filters - النقل والتحميل - جيب - اداة القلم)

(١) برنامج جيب هى برامج تستخدم فى تعديل وانشاء الصور

(٢) تستخدم اداة القلم للرسم اليدوى الحر

(٣) تستخدم أدوات النقل والتحجيم لتغير هيئة الصورة بالنقل والتحجيم

(٤) القرص الصلب من وحدات التخزين

(٥) لاستخدام الفلتر افتح قائمة Filters

## السؤال الرابع أعد ترتيب الخطوات التالية

### لمشاركة مجلد داخل نظام التشغيل ويندوز

( ٣ ) نختار المستخدم المطلوب السماح له بمشاركة المجلد

( ٢ ) نختار الأمر Specific People فيظهر الصندوق الحوارى File Sharing.

( ٤ ) نضغط الزر Add لإضافة هذا المستخدم لقائمة المستخدمين المسموح لهم بالمشاركة

( ١ ) نستدعى القائمة المختصرة للمجلد ونختار الأمر Share With

( ٥ ) نضغط Share لإتمام عمل مشاركة للمجلد

### رتب خطوات استخدام أداة Clone Tool التالية

( ٣ ) الوقوف بالمؤشر على بداية المكان المراد أخذ نسخة منه بالصورة

( ١ ) مشاهدة الصورة لمعرفة الجزء المطلوب نسخه

( ٥ ) التحرك إلى المكان المطلوب وضع النسخة به

( ٧ ) عدم التوقف عن الضغط والسحب حتى يتم الانتهاء تماماً من النسخ

( ٢ ) اختيار الأداة Chone

( ٤ ) الضغط على مفتاح CTRL من لوحة المفاتيح فيتغير شكل المؤشر الى 

( ٦ ) الضغط مع السحب لعمل النسخة

### رتب خطوات استخدام أداة Scale Tool التالية

( ١ ) فتح ملف الصورة

( ٤ ) الضغط مع السحب لأحد أركان الصورة لتغيير أبعادها أو من خلال المربع الحوارى

( ٣ ) الضغط بالأداة على الصورة فيظهر مربع حوارى لتحديد أبعاد الصورة وأركان ارتكاز الصورة

( ٥ ) الضغط على مفتاح Enter من لوحة المفاتيح بعد الانتهاء من أبعاد الصورة

( ٢ ) اختيار أداة المقياس Scal Tool

### رتب خطوات تصدير ملف باقتداد مناسب

- ( ٣ ) من قائمة File اختيار Export تحديد الامتداد المناسب للملف واسم الملف
- ( ٢ ) دمج جميع الطبقات لتصبح طبقة واحدة من قائمة Image اختيار Flatten Image
- ( ١ ) التأكد من أن جميع الطبقات مرئية Visible

### السؤال الخامس أكتب المصطلح العلمى

- (١) ملفات تخص نظام التشغيل و الأجهزة المتصلة بالكمبيوتر ولا يجب العبث بها (ملفات النظام)
- (٢) مجموعة من البيانات التى تخزن داخل وحدات التخزين بامتدادات مختلفة (الملفات)

### السؤال السادس أكمل العباران الآتية

- (١) من أمثلة أجهزة الكمبيوتر الشخصي ، الكمبيوتر المحمول ، الأجهزة الذكية مثل التابلت
- (٢) عناصر نظام الكمبيوتر المكونات المادية ، البرامج ، العنصر البشرى ، البيانات والمعلومات
- (٣) من وحدات الإدخال لوحة المفاتيح ، الفارة ، القلم الضوئى
- (٤) وحدة قياس سرعة المعالج هى الهيرتز
- (٥) لإلغاء التحديد يتم اختيار None من قائمة Select
- (٦) أداة التحديد الحر (Free Selection (Lasso تستخدم لتحديد جزء غير منتظم بطريقة حرة
- (٧) أداة التحديد Magic Wand Tool أو Fuzzy Selection تستخدم لتحديد مساحة لونية متشابهة
- (٨) أداة التحديد المقص الذكى Intelligent Scissors تستخدم لتحديد منطقة مميزة بلون واضح وقوى
- (٩) يستخدم أمر Save من قائمة File حيث يعطى برنامج Gimp تلقائيا امتداد Xcf لملف الصورة

### السؤال السابع أجب عن الأسئلة الآتية

- (١) لماذا سميت الذاكرة الدائمة بهذا الاسم ؟ لان محتواها ثابت لا يتأثر بانقطاع التيار الكهربى
  - (٢) ما هو المقصود بالبرامج مفتوحة المصدر ؟ برامج لا يمكن مشاهدة كودها فهو متاح فقط لمبرمجي الشركة المصنعة
  - (٣) وضح أهم مميزات الواجهة الرسومية Graphical User Interface GUI.
- استخدام القوائم المنسدلة وأشرطة الدوات -- إمكانية تشغيل عدة برامج في نفس الوقت-- إمكانية استخدام اللغة العربية وغيرها من اللغات كواجهة تطبيق -- توفير مستعرض لصفحات الانترنت





(٤) ما هى الوظيفة الأساسية لبرنامج الفحص الذاتى ؟ التأكد من سلامة وحدات الجهاز الاساسية

(٥) ما هو الفرق بين :

الملف: File مجموعة بيانات مخزنة داخل وسيط التخزين بامتدادات وأنواع مختلفة

المجلد: مكان مخزن داخل وسيط التخزين يحتوي على ملف أو ملفات أو مجلد أو مجلدات أخرى

الأمر حفظ باسم Save As	الأمر حفظ Save
يستخدم عند إجراء تعديل على الملف وحفظه في ملف اخر وباسم اخر و مكان اخر و بامتداد مختلف	يستخدم عند إجراء تعديل على الملف وحفظه في نفس الملف وبنفس الاسم ونفس المكان

Delete From Trash للحذف النهائي

Delete للحذف المؤقت للبيانات

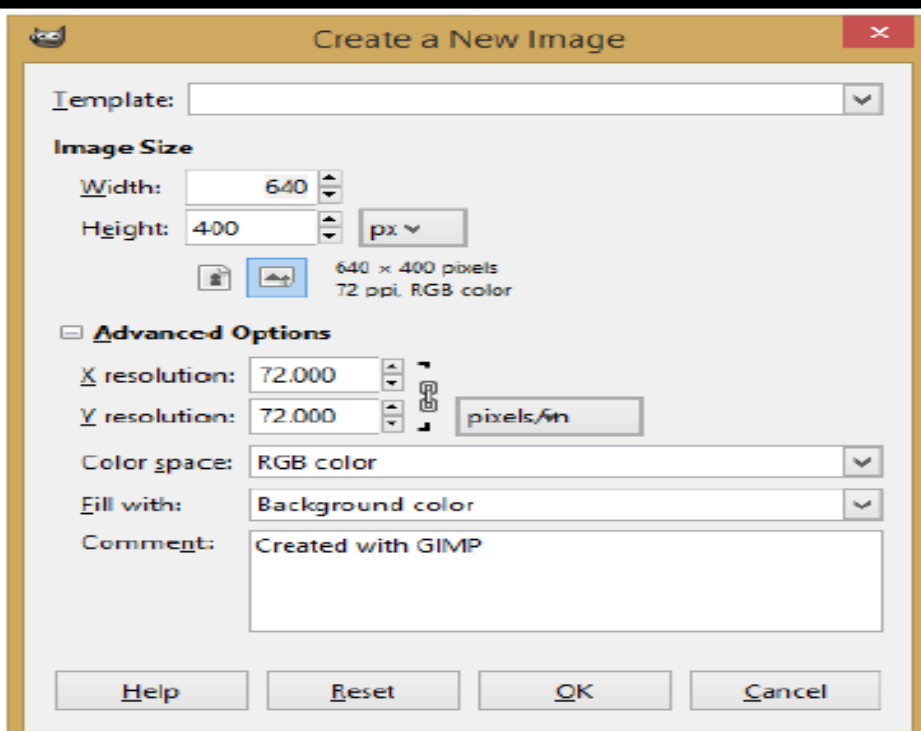
(٦) يختلف نوع الشبكة تبعاً للمساحة الجغرافية التى تشغلها ، أذكر نوعين للشبكات من حيث المدى

شبكة محلية (LAN) شبكة محدودة المساحة داخل مبني أو عدة مباني متجاورة وتستخدم في المؤسسات الصغيرة مثل المدارس والجامعات والمنزل.

شبكة واسعة المدى: (WAN) شبكة واسعة المساحة لربط الأجهزة التي تفصلها مسافات كبيرة وتستخدم في المدن أو الدول أو القارات وتعتبر شبكة الإنترنت نوع منها

(٧) قد يتسبب استخدام الصلاحية Read/Write للمستخدمين عند مشاركة المجلدات فى حدوث

مشكلة فسر ذلك ؟ حيث تسمح للأخرين بتغيير المحتوى وحذفه تماماً من على جهازك



## السؤال الثامن الشاشات

(١) لإنشاء ملف الصورة جديدة يتم اتباع الاتي

❖ فتح قائمة File ثم اختيار New

❖ تحديد أبعاد الصورة الجديدة

❖ تحديد دقة الصورة

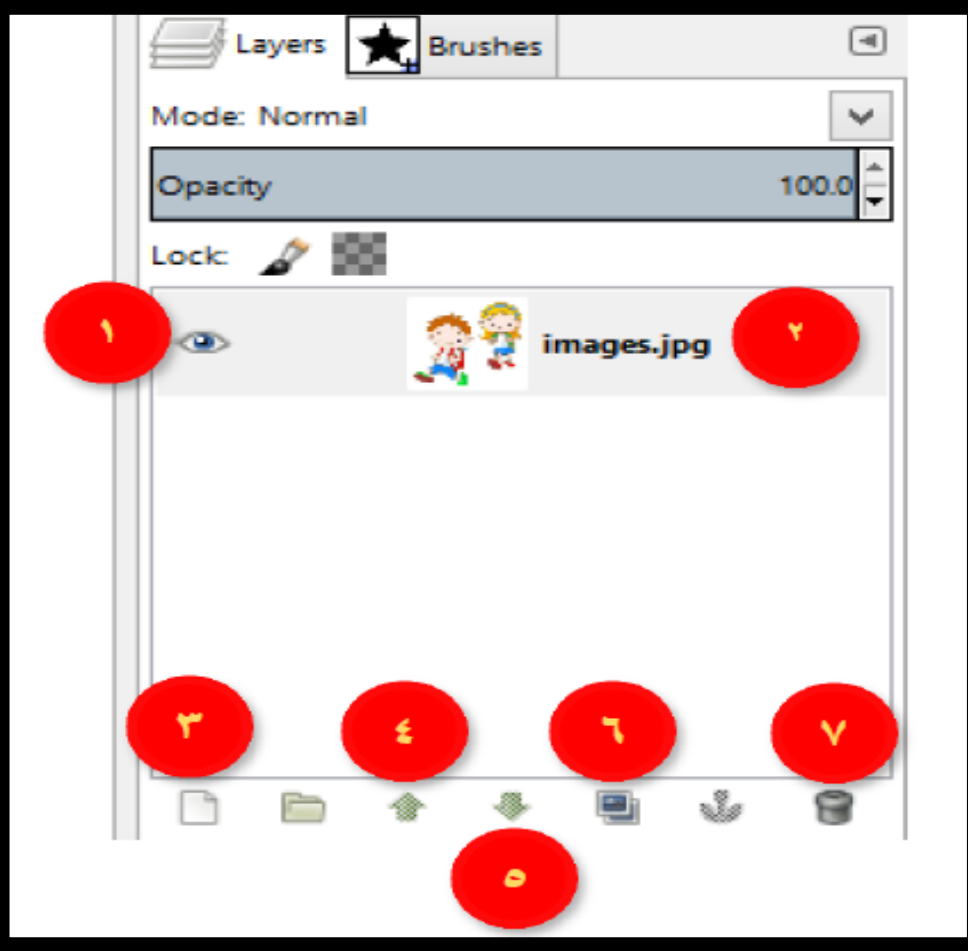
❖ تحديد الموضوع اللونى للصورة

❖ تحديد لون تعبئة الصورة

❖ الضغط على Ok



(٢) الصورة التالية توضح تبويب Layers وضح ما يشير اليه كل رقم



(١) لجعل الطبقة مرئية

(٢) شكل مصغر للطبقة

(٣) لاضافة طبقة جديدة

(٤) لتحريك الطبقة لاعلى

(٥) لتحريك الطبقة لاسفل

(٦) لنسخ وتكرار الطبقة الحالية

(٧) لحذف الطبقة الحالية

إنتهى بحمدہ أجزء الثانى أهم الأسئلة المتوقعة وإجاباتها النموذجية  
وانتهت مذكرة ليلة الإمتحان



## الجزء الثانى أهم الأسئلة المتوقعة

السؤال الأول ضع علامة (✓) أمام العبارة الصحيحة وعلامة (×) أمام العبارة الخاطئة

(١) العنصر البشرى من العناصر الاساسية لنظام الكمبيوتر

(٢) من مكونات وحدة النظام وحدة التحكم

(٣) يجب تثبيت نظام تشغيل على جهاز الكمبيوتر لى تتمكن من تشغيل باقى أنواع البرامج المختلفة

(٤) يمكن للمستخدم توجيه الأوامر لنظام التشغيل من خلال نظام موجه الأوامر Command Prompt

(٥) تقاس سرعة المعالج بوحدة البايت

(٦) يعد نظام تشغيل Mac OS X أحد أنظمة التشغيل مفتوحة المصدر

(٧) يعتبر اندرويد Android نظام تشغيل مفتوح المصدر

(٨) يمكن التعرف على نوع الملفات من خلال شكل أيقونة الملف أو الامتداد

(٩) الحذف المؤقت داخل سلة المحذوفات يمكن استعادته مره أخرى

(١٠) يسمح نظام التشغيل التعامل مع المجلد اما بالقص او النسخ

(١١) البرمجيات من المكونات المادية لجهاز الكمبيوتر

(١٢) عملية قص / لصق المجلد تعنى تكراره للحصول على نسخة احتياطية سواء فى نفس وسيط التخزين أو فى وسيط آخر

(١٣) يمكن حفظ الملفات باستخدام مفاتيح الاختصار Shift+S

(١٤) ربط الأجهزة ببعضها داخل شبكة الكمبيوتر يعطى إمكانية المشاركة فى البيانات فقط

(١٥) تعتبر شبكة الانترنت نوع خاص من الشبكات الواسعة المدى

(١٦) الشبكة واسعة المدى تستخدم طرق مختلفة عن الشبكة المحلية لتحقيق الاتصال

(١٧) عند عمل مشاركة للمجلدات لابد من اتصال جهازك بالشبكة ليصل اليها المستخدمين الآخرين

(١٨) فى نظام التشغيل ويندوز لعمل مشاركة للملفات لا يشترط وضعها داخل مجلد

(١٩) تحديد المستخدم Everyone عند عمل مشاركة لمجلد فى ويندوز تعنى السماح لجميع المستخدمين بمشاركة المجلد

(٢٠) يستخدم الرمز Computer للوصول للمجلدات التى تم عمل مشاركة فى نظام تشغيل ويندوز

- (٢١) يمكن تنفيذ مشاركة الملفات فى نظام فيدورا من خلال السماح لمستخدمى الشبكة بالوصول الى مجلد Document
- (٢٢) حتى تصبح مشاركة الملفات متاحة فى نظام فيدورا يجب ضبط اعدادات المشاركة Sharing على الوضع Off
- (٢٣) عند فتح برنامج Gimp لأول مرة يكون البرنامج فى وضع نافذة متعددة Multi – Window Mode
- (٢٤) واجهة برنامج Gimp تكون متاحة فى شكل واحد فقط
- (٢٥) تستخدم أدوات التحديد للرسم الحر بالصورة
- (٢٦) أداة القلم "Pencil Tool" تعتبر من أدوات التحديد
- (٢٧) تستخدم أداة التحديد Ellipse Select لتحديد جزء بيضاوى الشكل من الصورة
- (٢٨) لحفظ الصورة نفتح قائمة File
- (٢٩) لتصدير ملف الصورة نفتح قائمة File ونختار save
- (٣٠) الامتداد Xcf لا يسمح بتعديل الصورة
- (٣١) تستخدم أداة القلم "Pencil Tool" للتحديد اليدوى الحر
- (٣٢) أداة Clone Tool تستخدم لمزج اللون الحالى مع الألوان المحيطة بها فى المساحة التى يتم تحريك الأداة بها
- (٣٣) من أدوات التحديد Blend Tool.
- (٣٤) تستخدم أداة Smudge لنسخ جزء من الصورة فى مكان آخر ومن أشهر استخداماتها التعديل والإصلاح فى الصور
- (٣٥) تستخدم أداة Eraser لإزالة مساحة لونية من الصورة أو الرسم
- (٣٦) تستخدم أدوات Transform Tools للتغير من هيئة الصورة بالنقل ، التحجيم ، تغيير أبعاد الصورة
- (٣٧) أداة التحريك Move تستخدم لتحريك الصورة أو طبقات الصورة أو التحديد أو النص
- (٣٨) لتحريك التحديد بالضغط على CTRL + ALT والاستمرار فى الضغط مع التحريك بأداة Move
- (٣٩) أداة Rotate تستخدم لقص جزء من الصورة
- (٤٠) أداة Crop Tool تستخدم لعمل دوران للصورة
- (٤١) أداة Scale Tool تستخدم لعمل انعكاس رأسى أو أفقى للصورة
- (٤٢) أداة Flip Tool تستخدم لتغيير مساحة الصورة ( الطول والعرض
- (٤٣) يمكن دمج جميع الطبقات لتصبح طبقة واحدة
- (٤٤) يستخدم الفلتر للمساعدة فى تعديل مظهر الصورة



- (٤٥) لاستخدام الفلتر من قائمة Filters ثم اختيار الفلتر المناسب
- (٤٦) عند تطبيق Filters قد يتم إضافة طبقة جديدة للصورة أو إنشاء ملف صورة جديد
- (٤٧) الصورة Vector Image تتغير جودة ووضوح الصورة عند تكبيرها أو تصغيرها
- (٤٨) صورة Raster Image تتميز بعدم التغير فى جودة الصورة ووضوحها عند تكبيرها أو تصغيرها
- (٤٩) هناك وضع لوني واحد فقط للصورة
- (٥٠) الوضع اللوني RGB يتناسب كثيراً فى حالة عرض الصور والرسومات من خلال شاشة الكمبيوتر
- (٥١) يتكون RGB Mode من الألوان الأحمر والأخضر والأسود
- (٥٢) يمكن تحويل الصورة إلى الوضع أو الحالة الرمادى باستخدام أمر Grayscale
- (٥٣) يمكن تحويل الصورة RGB إلى Grayscale حيث تفقد الصورة بياناتها اللونية
- (٥٤) لكى تستطيع البرامج الأخرى قراءة ملف الصورة فيجب تصديرها من خلال الأمر Save من قائمة File
- (٥٥) يمكن تحويل الصورة من RGB Mode إلى Grayscale Mode
- (٥٦) من عيوب الصورة Vector Image كبر مساحتها التخزينية

## السؤال الثانى اخبر الإجابة الصحيحة مما بين القوسين

- (١) وحدة النظام هى المكون الاساسى للكمبيوتر وتتضمن ( الذاكرة الرئيسية - وحدة المعالجة المركزية - كل ما سبق )
- (٢) نظام التشغيل مسئول عن تشغيل ( المكونات المادية - التطبيقات البرمجية - كل ما سبق )
- (٣) نظام التشغيل Windows (مفتوح المصدر - مغلق المصدر - كل ما سبق)
- (٤) لحفظ الملف نضغط مفتاح (Ctrl+S-Ctrl+F-Ctrl+U)
- (٥) شبكة الانترنت من انواع الشبكات (واسعة المدى - محدودة المدى - كل ما سبق)
- (٦) شاشة اللمس من وحدات ( الإدخال فقط - الإخراج فقط - الادخال والاخراج معا - لا شئ مما سبق )
- (٧) من وحدات الاخراج ( الطابعة - الفأرة - لوحة المفاتيح - الميكروفون )
- (٨) الذاكرة .. هى الذاكرة التى تحتفظ بالبيانات بشكل مؤقت ( ROM - Flash Memory - RAM - كل ما سبق )
- (٩) برنامج Gimp ( مفتوح المصدر - مغلق المصدر - كل ما سبق )
- (١٠) من مكونات واجهة برنامج Gimp ( نوافذ الصور - مربع الادوات - صندوق الادوات - كل ما سبق )

(١١) لإنشاء ملف صورة نختار New من قائمة (File-Edit-View)

(١٢) عند حفظ الصورة يعطى البرنامج لها الامتداد ليسمح بتعديلها لاحقا (Xcf-Gif-Jpg)

(١٣) تستخدم أداة للرسم اليدوى الحر (Pencil-Eraser-Clone)

(١٤) تستخدم الاداة لنسخ جزء من الصور (Pencil-Eraser-Clone)

(١٥) تستخدم الاداة لتحريك الصورة (Pencil-Eraser-Move)

(١٦) تستخدم الاداة لتكبير الصورة (Pencil-Eraser-Zoom)

(١٧) تستخدم الاداة لقص جزء من الصورة (Pencil-Crop-Move)

(١٨) لاعادة تسمية الطبقة يتم النقر عليها (نقرة واحدة - نقرة مزدوجة - كل ما سبق)

(١٩) لتصدير الصورة نختار من قائمة File (Save-Export-None)

(٢٠) لاستخدام الفلتر نختار قائمة (File-Filters-Edit)

(٢١) يستخدم الفلتر فى (تعديل مظهر الصورة - مسح الصورة - كل ما سبق)

(٢٢) من انواع الصور ( صور نقطية - صور متجهات - كل ما سبق)

(٢٣) لتغيير الوضع اللونى نختار قائمة (Image-Filters-Edit)

## السؤال الثالث أكمل مما بين القوسين

( الملفات - المساحة - البيانات - المستخدمين - الاسم - البحث - المكونات المادية )

(١) الشبكة المحلية هى شبكة محدودة فى .....

(٢) مشاركة ..... هى عملية نشر معلومات مخزنة رقمياً

(٣) يمكن البحث عن جهاز مطلوب الوصول اليه داخل الشبكة عن طريق .....

(٤) يمكن ..... الوصول الى ملفاتك التى قمت بمشاركتها عن طريق الوصول لمجلد Public الخاص بك

(٥) تكتب المصطلح Sharing فى خانة ..... للوصول الى الأيقونة Sharing

(التخزين - Filters - النقل والتحميل - جيب - اداة القلم)

(١) برنامج ..... هى برامج تستخدم فى تعديل وانشاء الصور

(٢) تستخدم ..... للرسم اليدوى الحر

(٣) تستخدم ..... لتغير هيئة الصورة بالنقل والتحجيم

(٤) القرص الصلب من وحدات .....

(٥) لاستخدام الفلتر افتح قائمة .....

## السؤال الرابع أعد ترتيب الخطوات التالية

### مشاركة مجلد داخل نظام التشغيل ويندوز

( ) نختار المستخدم المطلوب السماح له بمشاركة المجلد

( ) نختار الأمر Specific People فيظهر الصندوق الحوارى File Sharing.

( ) نضغط الزر Add لإضافة هذا المستخدم لقائمة المستخدمين المسموح لهم بالمشاركة

( ) نستدعى القائمة المختصرة للمجلد ونختار الأمر Share With

( ) نضغط Share لإتمام عمل مشاركة للمجلد

### رتب خطوات استخدام أداة Clone Tool التالية

( ) الوقوف بالمؤشر على بداية المكان المراد أخذ نسخة منه بالصورة

( ) مشاهدة الصورة لمعرفة الجزء المطلوب نسخه

( ) التحرك إلى المكان المطلوب وضع النسخة به

( ) عدم التوقف عن الضغط والسحب حتى يتم الانتهاء تماماً من النسخ

( ) اختيار الأداة Chone



( ) الضغط على مفتاح CTRL من لوحة المفاتيح فيتغير شكل المؤشر الى

( ) الضغط مع السحب لعمل النسخة

### رتب خطوات استخدام أداة Scale Tool التالية

( ) فتح ملف الصورة

( ) الضغط مع السحب لأحد أركان الصورة لتغيير أبعادها أو من خلال المربع الحوارى

( ) الضغط بالأداة على الصورة فيظهر مربع حوارى لتحديد أبعاد الصورة وأركان ارتكاز الصورة

( ) الضغط على مفتاح Enter من لوحة المفاتيح بعد الانتهاء من أبعاد الصورة

( ) اختيار أداة المقياس Scal Tool

### رتب خطوات تصدير ملف باقتداد مناسب

- ( ) من قائمة File اختيار Export تحديد الامتداد المناسب للملف واسم الملف
- ( ) دمج جميع الطبقات لتصبح طبقة واحدة من قائمة Image اختيار Flatten Image
- ( ) التأكد من أن جميع الطبقات مرئية Visible

### السؤال الخامس أكتب المصطلح العلمى

- (١) ملفات تخص نظام التشغيل و الأجهزة المتصلة بالكمبيوتر ولا يجب العبث بها
- (٢) مجموعة من البيانات التى تخزن داخل وحدات التخزين بامتدادات مختلفة

### السؤال السادس أكمل العباران الآتية

- (١) من أمثلة أجهزة الكمبيوتر .....
- (٢) عناصر نظام الكمبيوتر .....
- (٣) من وحدات الإدخال .....
- (٤) وحدة قياس سرعة المعالج هى ..... للنواصل والدجز ٠١٠٦٤٨٠٢٩٤٨
- (٥) لإلغاء التحديد يتم اختيار ..... من قائمة
- (٦) أداة التحديد الحر (Free Selection (Lasso تستخدم لتحديد .....
- (٧) أداة التحديد Magic Wand Tool أو Fuzzy Selection تستخدم لتحديد .....
- (٨) أداة التحديد المقص الذكى Intelligent Scissors تستخدم لتحديد .....
- (٩) يستخدم أمر Save من قائمة File حيث يعطى برنامج Gimp .....

### السؤال السابع أجب عن الأسئلة الآتية

- (١) لماذا سميت الذاكرة الدائمة بهذا الاسم؟ .....
- (٢) ما هو المقصود بالبرامج مفتوحة المصدر؟ .....
- (٣) وضح أهم مميزات الواجهة الرسومية Graphical User Interface GUI.



(٤) ما هى الوظيفة الأساسية لبرنامج الفحص الذاتى ؟ .....

(٥) ما هو الفرق بين :

الملف: .....

المجلد: .....

الأمر حفظ باسم Save As

الأمر حفظ Save

.....

.....

Delete From Trash.....

Delete

(٦) يختلف نوع الشبكة تبعاً للمساحة الجغرافية التى تشغلها ، أذكر نوعين للشبكات من حيث المدى

شبكة محلية (LAN) .....

شبكة واسعة المدى: (WAN) .....

(٧) قد يتسبب استخدام الصلاحية Read/Write للمستخدمين عند مشاركة المجلدات فى حدوث

مشكلة فسر ذلك ؟ .....

## السؤال الثامن الشاشات

(١) لإنشاء ملف الصورة جديدة يتم اتباع الاتى

..... ❖

..... ❖

..... ❖

..... ❖

..... ❖

..... ❖

### Create a New Image

Template: .....

#### Image Size

Width: 640

Height: 400

640 x 400 pixels  
72 ppi, RGB color

#### Advanced Options

X resolution: 72.000

Y resolution: 72.000

pixels/in

Color space: RGB color

Fill with: Background color

Comment: Created with GIMP

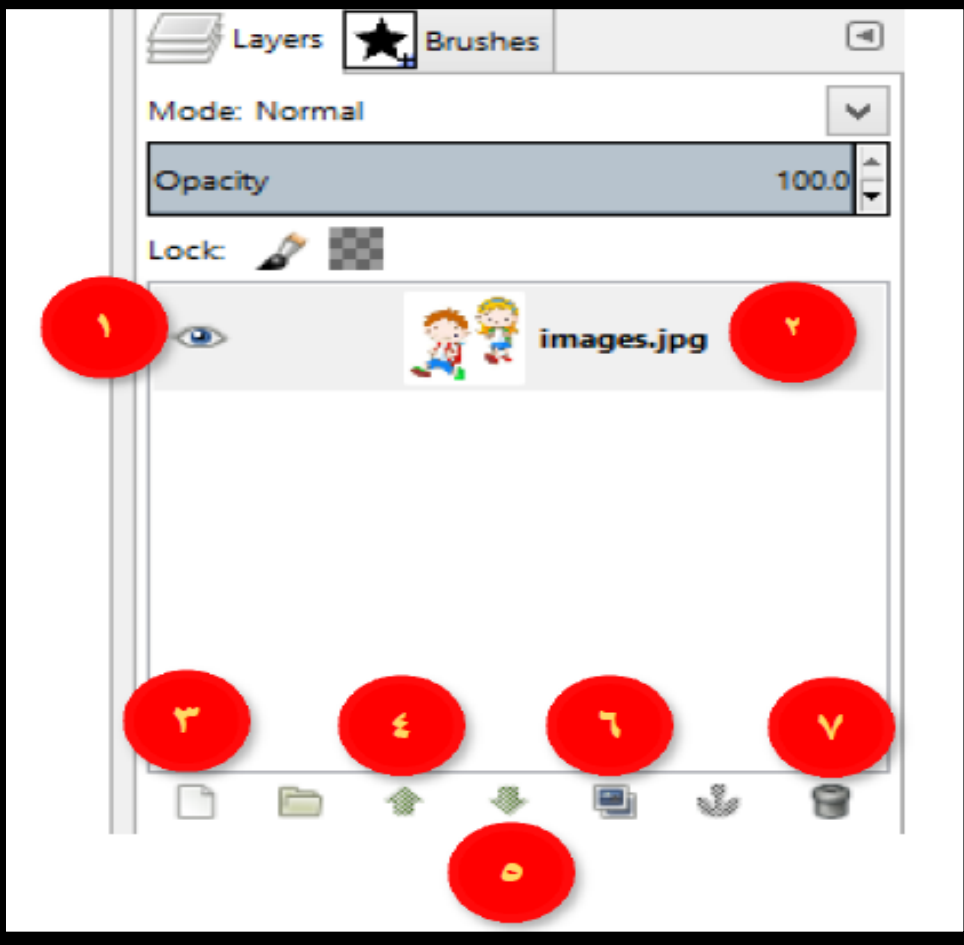
Help

Reset

OK

Cancel

(٢) الصورة التالية توضح تبويب Layers وضح ما يشير اليه كل رقم



..... (١)

..... (٢)

..... (٣)

..... (٤)

..... (٥)

..... (٦)

..... (٧)

إنتهى بحمده الجزء الثانى أهم الأسئلة المتوقعة  
وانتهت مذكرة ليلة الإمتحان