

**امتحان تجريبي شهادة إتمام الدراسة الثانوية العامة**

## المادة : علم الأحياء

التاريخ : / / ٢٠١

**زمن الإجابة : ثلاث ساعات**

## نموذج ثانوية عامة



عدد أوراق الإجابة (١٣) ورقة

## بِخَلَّافِ الْغُلَّافِ

**وعلى الطالب مسؤولية المراجعة**

والتأكد من ذلك قبل تسليم الكراسة

## مجموع الدرجات

[illegible]

رقم المراقبة

مجموع الدرجات بالحروف :

إمضاءات المراجعين :

عدد أوراق الإجابة (١٣) ورقة

## بخلاف الغلاف

وعلى الطالب مسؤولية المراجعة

والتأكد من ذلك قبل تسليم الكراسة

وزارة التربية والتعليم

**امتحان تجريبي شهادة إتمام الدراسة الثانوية العامة**

المادة : علم الأحياء

التاريخ: / / ٢٠١

زمن الإجابة : ثلاث ساعات

رقم المراقبة

اسم الطالب ( رباعيًا ) /

### المدرسة:

رقم الجلوس :

الإدارة :

المحافظة :

-1

-۲

توقيع الملاحظين بصحة البيانات :  
ومطابقة عدد أوراق كراسة الإجابة  
عند استلامها من الطالب .

أجب عن الأسئلة التالية

الأسئلة من ( 1 - 6 ) :

تخير الإجابة الصحيحة :

1.

تحدث ظاهرة تبادل الأجيال في دورة حياة جميع الكائنات التالية ماعدا .....

- أ) البلازموديوم
- ب) الفوجير
- ج) كزبرة البئر
- د) البلاناريا

2.

يتم تنظيم أيض الكربوهيدرات ( النشا والجلوكوز ) بالجسم بواسطة هرمون ..

- أ) الباراثرمون
- ب) الألدوسيترون
- ج) الكورتيزون
- د) الثيروكسين

3.

العملية التي بواسطتها تتغير سلالة معينة من البكتريا إلى سلالة أخرى تسمى .....

- أ) الانتقال
- ب) التحول
- ج) التضاعف
- د) النسخ

4.

تبقى أوراق التويج في ثمرة ..... بعد عملية الاخصاب

أ) الباذنجان

ب) البلح

ج) الرمان

د) القرع

5.

يتصل الطرف العلوي لهيكل رسغ اليد ب .....

أ) الطرف العلوي للكعبرة

ب) الطرف السفلي للكعبرة

ج) الطرف السفلي للزند

د) عظام راحة اليد

6.

من أمثلة المناعة البيوكيميائية في النباتات .....

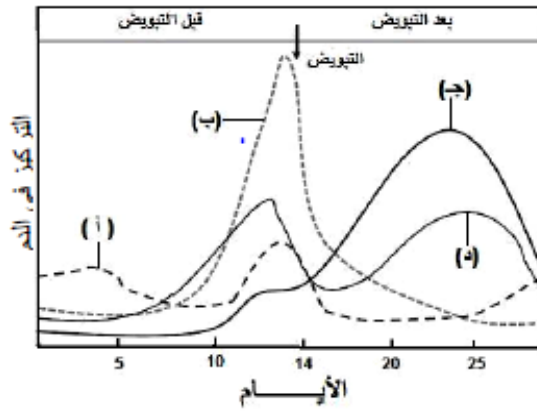
أ) تكوين الفلين

ب) انتاج الفينولات

ج) ترسب الصموغ

د) تكوين التيلوزات

الشكل المقابل يوضح مستوي 4 هرمونات بدم الانسان أثناء دورة الطمث, اجب عن الأسئلة التالية:



7- ما مصدر إفراز الهرمونات ( أ ), ( ب )

---



---



---

8- ما مصدر إفراز الهرمونات ( ح ), ( ع )

---



---



---

9- في اي مرحلة في مراحل دورة الطمث يفرز الهرمونات ( أ ), ( ب )

---



---



---

10- ما وظيفة الهرمونات ( أ ), ( ب )

---



---



---

11- ما وظيفة الهرمونات ( ح ), ( ع )

---



---



---

الأسئلة من ( 12 – 14 ) :

اعد كتابة العبارات التالية بعد تصويب ما تحته خط :

12 يدل توجيه الكودون على شريط DNA الذي سيتم نسخه.

.....  
.....

13 الطفرة الناتجة عن استخدام غاز الخردل عبارة عن طفرة جينية.

.....  
.....

14 الزهرة في نبات المنثور وحيدة طرفية وتحد من نمو الساق.

.....  
.....

الأسئلة من ( 15 – 19 ) :

ما الذي يحدث في كل حالة مما يأتي:

15 معالجة حمض DNA بانزيمات اللولب.

.....  
.....

16 افراز كميات غير كافية من هرمون الأنسولين بجسم الإنسان.

.....  
.....

17 اختفاء الكودون AUG أثناء نسخ حمض mRNA.

.....  
.....

18 عدم حدوث الاندماج الثلاثي داخل الكيس الجنيني للزهرة.

.....  
.....

19 تشحم تحت زهرة بدلاً من مبيضها.

.....  
.....

الأسئلة من ( 20 – 25 ) :

اكتب المصطلح العلمي الذي تدل عليه كل عبارة من العبارات التالية :

20

طريقة للتكاثر اللاجنسي تستغل في اكثار نباتات نادرة ذات سلالات ممتازة.

.....

21

عظمة رفيعة تتصل بعظمة لوح الكتف.

.....

22

جزيئات DNA دائرية موجودة في أوليات النواة.

.....

23

الوحدة التي تعتبر الوحدة الوظيفية للعضلة الهيكلية.

.....

24

تجويف عميق عند موضع اتصال الحرقفة بالورك ويستقر فيه رأسي عظمة الفخذ ليكون مفصل

الفخذ.

.....

25

مفاصل تربط عظام الجمجمة ببعضها من خلال أطرافها المسننة.

.....

الأسئلة من ( 26 – 29 ) :  
ما أهمية كل من:

26

حويصلة جراف

.....  
.....

27

الهرمون المنبه لافراز اللبن

.....  
.....

28

مجموعة الهرمونات المعدنية ( الالدوستيرون )

.....  
.....  
.....  
.....

29

اذكر وسيلتين مختلفتين لمنع الحمل موضح الاسس العلمية التي يرتكز عليها تأثير كل منهما

.....  
.....  
.....  
.....



الأسئلة من ( 30 – 33 ) :

اي مما يأتي أحادي أو ثنائي المجموعة الصبغية:

30

السباحات المهدبة في نبات الفوجير

.....

31

الزيجوسبور في الاسبيروجيرا

.....

32

الخلايا الجسمية في ذكور نحل العسل

.....

33

كيس البيض في البلازموديوم

.....

الأسئلة من ( 34 – 38 ) :

ما المقصود بكل من :

34 التيلوزات.

.....  
.....  
.....  
.....

35 التوالد البكري.

.....  
.....  
.....

36 الاثمار العذري.

.....  
.....  
.....  
.....

37 سلسلة المتممات ( المكملات ) .

.....  
.....  
.....  
.....

38 الاستجابة بالالتهاب.

.....  
.....  
.....  
.....

سؤال رقم 39 :

وضح بالرسم كامل البيانات فقط حبة لقاح تامة الانبات :

.....

.....

.....

.....

الأسئلة من ( 40 – 44 ) :

علل لما يأتي :

40 معانات الشخص البالغ من الأكروميغالي نتيجة زيادة إفراز هرمون النمو؟

.....

.....

.....

41 يختلف التجدد في الهيدرا عن التجدد في القشريات؟

.....

.....

.....

42 المحتوي الجيني للسلمندر يعادل 30 مرة المحتوي الجيني للإنسان؟.

.....

.....

43 تبطن القناة الهضمية بغشاء مخاطي.

.....

.....

.....

44 وجود تجويف بالطرف العلوي لعظمة الزند.

.....

.....

الأسئلة من ( 45 – 46 ) :

قارن بين:

45. قارن بين البروتينات التركيبية والبروتينات التنظيمية ( من حيث المفهوم مع ذكر مثال لكل منهما ).

.....	.....	.....
.....	.....	.....
.....	.....	.....
.....	.....	.....
.....	.....	.....
.....	.....	.....
.....	.....	.....
.....	.....	.....
.....	.....	.....

46. قارن بين حركة المحاليق وحركة الجذور الشادة ( من حيث طريقة حدوث كل منهما ).

.		
.....	.....	.....
.....	.....	.....
.....	.....	.....
.....	.....	.....
.....	.....	.....
.....	.....	.....
.....	.....	.....
.....	.....	.....
.....	.....	.....

الأسئلة من ( 47 – 53 ) :

اختر من العمود ( ب ) ما يناسب العمود ( أ ) واعد كتابة العبارة كاملة في كراسة الاجابة :

المكان	الوظيفة
47- طفرات مشيجية	أ- زيادة إفرازها يؤدي لحدوث التضخم الجحوظي.
48- هرمون الادرينالين	ب- زيادة إفرازها يسبب إرتفاع نسبة $Ca^{2+}$ في الدم.
49- الخلايا التائية المساعدة TH	ج- جميعها تحدث في الخلايا التناسلية.
50- البنكرياس	د- تحفز الخلايا البائية لإنتاج الاجسام المضادة.
51- الطفرات الجسمية	هـ- يزيد نسبة السكر في الدم.
52- الغدة الدرقية	و- هي طفرات أكثر شيةاً في النباتات التي تتكاثر حضرياً.
53- خلايا الكيس الجنيني	ز- غدة تجمع بين غدد ذات إفراز خارجي وغدد صماء.
	ى- تنقسم نواتها ميتوزياً ثلاث مرات لإنتاج 8 أنوية.

.....

.....

.....

.....

.....

.....

.....

.....

.....

.....

.....

.....

.....

.....

الأسئلة من ( 54 – 58 ) :

يقوم كل مما يأتي بدور مهم يساعد في اتمام عملية التكاثر لدى الإنسان بصورة ناجحة :

المبيض.

54

.....  
.....  
.....

55 الجسم القمي للحيوانات المنوية.

.....  
.....  
.....

الزوائد الاصبعية لقناتي فالوب.

56

.....  
.....  
.....

القطعة الوسطية للحيوانات المنوية.

57

.....  
.....  
.....

إنتاج عدد هائل من الحيوانات المنوية.

58

.....  
.....  
.....

انتهت الأسئلة

