

الأسئلة

السؤال ١ : صل من العمود (A) بما يناسبه من العمود (B):

B		A	
name	أ-	١. إضافة حقل لكلمة المرور	
<input type = "password">	ب-	٢. إضافة صندوق الاختيار	
تكتب بلغة HTML	ج-	٣. إضافة صندوق نصي	
<input type = "text">	د-	٤. الخاصية تستخدم لحل مشكلة اختيار الزرين معا في اداة radio	
<input type = "checkbox">	هـ-	٥. صفحات الويب الثابتة	
		١،، ٢،، ٣،، ٤،، ٥،	

السؤال ٢ : رتب خطوات اضافة صندوق نص لصفحة الويب:

- () احفظ الملف النصي بامتداد HTML .
- () انشاء ملف نصي جديد.
- () افتح الملف في مستعرض الانترنت.
- () اكتب الامر : <input type = "text"> داخل النموذج <form>.

السؤال ٣ : اكمل:

١. من خلال يمكن انشاء صفحات تفاعلية نستطيع من خلالها ادخال بيانات.
٢. لاضافة صندوق نص داخل صفحة الويب لادخال اسم الطالب، نستخدم الامر
٣. عند حفظ صفحة الويب بكود html لابد ان يكون الامتداد هو
٤. لفتح ملف صفحة المعلومات يتم النقر علي اليقونة الخاصة به.
٥. يستخدم حقل في ادخال بيانات لا تظهر عند كتابتها ولكن تكتب علي هيئة (●).

السؤال ٤ : اذكر المصطلح العلمي لكل مما يأتي:

١. الامر المستخدم لاضافة حق لكلمة المرور هو لاضافة صندوق نص داخل صفحة الويب لادخال اسم الطالب، نستخدم الامر.
٢. يتم كتابة الاوامر الخاصة لجعل الصفحة التفاعلية داخل .
٣. لتحديد نوع الطالب (ذكر / انثي) عن طريق زر اختيار .
٤. الخاصية المستخدمة لحل مشكلة اختيار الزرين معا في اداة radio
٥. صندوق يتيح للمستخدم ادخال بيانات نصية.
٦. يستخدم مع الازرار والحقول المضافة لصفحة الويب بغرض ادخال بيانات وارسالها لكي تخزن علي موقع الويب.
٧. زر يسمح باختيار بديل واحد فقط من عدة بدائل.

السؤال الخامس : اكمل الاكواد التالي:

١. لاضافة حقل لكلمة المرور بالامر :
<input type = ".....">
٢. لاضافة صندوق اختيار بديل واحد من عدة بدائل:
<input type = ".....">
٣. لاضافة صندوق نصي لادخال عنوانك الشخصي
<input = "text">

السؤال ٦ : اكمل:

١. لتحديد الهوايات التي ترغب فيها عن طريق اداه الاختيار
٢. لتحديد النص الذي يظهر علي زر الامر بالخاصية.....
٣. يستخدم زر في ارسال بياناتك التي قمت بادخالها عن طريق النموذج.

٤. يستخدم زر لحذف القيم التي سبق ادخالها داخل النموذج.
٥. لحفظ اوامر لغة html كصفحة معلومات لابد ان يكون امتداد الملف

السؤال ٧ : ضع علامة (✓) او (x):

١. الخاصية action لزر الارسال تقوم بتحديد الصفحة التي يتم ارسال ()
البيانات اليها.
٢. يستخدم الزر reset في ارسال البيانات التي تم ادخالها عن طريق النموذج ()
٣. نستخدم الخاصية name في تحديد النص الظاهر علي زر button. ()
٤. يستخدم زر اختيار checkbox في اختيار بديل واحد من البدائل المتاحة ()
٥. يستخدم الزر submit في ارسال البيانات التي تم ادخالها بالنموذج ()

السؤال ٨ : اكتب المسمي او المفهوم العلمي لكل مما ياتي:

١. زر بالضغط عليه يقوم بالعديد من الوظائف مثل تسجيل بيانات واستدعاء دالة.
.....
٢. صندوق اختيار يسمح لك باختيار اكثر من صندوق اختيار في نفس الوقت... ..
٣. زر عند الضغط عليه يقوم بالتنقل الي الصفحة المحددة لاستقبال البيانات التي تم
ادخالها.....
٤. الامر المستخدم لانشاء صندوق نصي لادخال اسم الطالب.....
٥. الخاصية المستخدم لتحديد النص الذي يظهر علي الزر button

السؤال ٩ : اكمل:

١. لاضافة حقل صندوق اختيار اكثر من بديل بالامر

<input type = ".....">

٢. لاضافة صندوق زر الامر داخل النموذج

<input type = ".....">

٣. لاضافة صندوق نصي لادخال عنوانك الشخصي

<input type = ".....">

٤. لاضافة زر لارسال البيانات المدخلة بالنموذج لصفحة اخري

<input type = ".....">

٥. لاضافة زر لحذف البيانات المدخلة والعودة للقيم الافتراضية

<input type = ".....">

السؤال ١٠ : رتب الخطوات التالية:

() احفظ الملف النصي بامتداد html او .htm

() اكتب الكود : <input type = "checkbox"> داخل النموذج <form> .

() فتح الملف في مستعرض الانترنت.

() انشاء ملف نصي جديد.

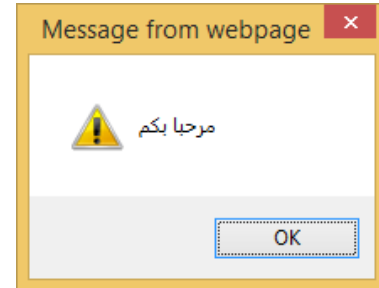
السؤال ١١ : ضع علامة (✓) او (x):

١. عند كتابة اوامر لغة java script يوضع في الاعتبار حالة احرف. ()

٢. تكتب اوامر java script داخل الامر <script> </script> ()

٣. لا بد ان تنتهي جمل java script بعلامة & .
()
٤. تستخدم جمل alert لعرض رسالة داخل صندوق رسالة.
()
٥. لا بد ان توضع الرسالة بجملة alert بين قوسين { } .
()

السؤال ١٢ : اكتب الكود الازم لظهار صندوق الرسالة التالي:



.....
.....
.....
.....

السؤال ١٣ : اكمل العبارات التالية بما يناسبها من كلمات:

١. يستخدم الامر لظهار رسالة مكتوبة علي صفحة الويب.
٢. لا بد ان تنتهي اوامر لغة java script بعلامة
٣. لا بد ان تكون الرسالة في جملة alert بين
٤. يمكن ان تكتب اوامر لغة java script في الصفحة.

السؤال ١٤ : اكتب المسمي العلمي لكل مما ياتي:

١. لغة نحتاجها لتطوير مشروع صفحة تفاعلية لتسجيل بياناتك هي .
٢. اللغة التي تكتب اوامر وتعليمات لغة java script داخلها.
٣. الامر المستخدم لعرض رسالة داخل صندوق بلغة java script .
٤. لفتح ملف صفحة معلومات باستخدام برنامج .

السؤال ١٥ : رتب خطوات اضافة حقل كلمة مرور لصفحة الويب:

- () اكتب الامر : `<input type="password">` داخل النموذج `<form>` .
- () احفظ الملف النصي بامتداد html .
- () افتح الملف في مستعرض الانترنت.
- () انشاء ملف نصي جديد.

السؤال ١٦ : ضع علامة (√) او (x):

١. جمل الـ java script المكتوبة داخل الامر `<script> </script>` يتم تنفيذها تلقائياً . ()
٢. الـ java script هي مجموعة من الاوامر لها اسم معين تنفذ عند استدعائها، ويجب اعطاء اسم مناسب للدالة، (اسم الدالة يدل علي وظيفتها). ()
٣. من خطوات انشاء الدالة function نكتب الامر ثم نكتب اسم مناسب للدالة. ()
٤. يمكن انشاء دالة function بدون كتابة كلمة "function". ()
٥. يتم كتابة الكود الذي يتم تنفيذه عند استدعاء الدالة (" "). ()
٦. يتم استدعاء الدالة باستخدام رز الامر button الذي يتم اضافته. ()
٧. جمل الـ java script المكتوبة داخل الامر `<form> </form>` يتم تنفيذها تلقائياً . ()
٨. الدالة function هي مجموعة من الاوامر لها اسم معين تنفذ عند استدعائها، ويجب اعطاء اسم مناسب للدالة، (اسم الدالة يدل علي وظيفتها). ()
٩. يتم استدعاء الدالة لالغاء الامر الخاص به باستخدام رز الامر button الذي يتم اضافته. ()
١٠. لانشاء الدالة يجب ان تبدأ بـ `<script>` . ()
١١. يمكن الاعلان عن الدالة دون تحديد اسم لها. ()
١٢. يتم كتابة الكود الذي يتم تنفيذه عند استدعاء الدالة بين { } . ()
١٣. لانشاء الدالة تبدأ بعبارة create ونختار عنوان مناسب للدالة . ()

السؤال ١٧ : اختر الاجابة الصحيحة مما بين القوسين:

١. جمل الـ java script المكتوبة داخل الامر `<script> </script>` يتم تنفيذها.
(يدويا - تلقائياً - وظيفة)
٢. يتم كتابة الكود الذي يتم تنفيذه عند استدعاء الدالة بين .
({ } - # - !)

٣. تضاف الخاصية لزر امر button لاستدعاء دالة بالضغط علي زر امر (onclick – value – name).
٤. يتم استدعاء الدالة لتنفيذ الكود الخاص بها ، عند الضغط علي (زر الامر checkbox - textbox - button)
٥. تم استدعاء لتنفيذ الكود الخاص بها ، عند الضغط علي زر الامر button. (checkbox - function - textbox)
٦. لانشاء الدالة تبدأ بعبارة (form – javascript – function).

السؤال ١٨ : اعد ترتيب الاكواد التالية لانشاء دالة تسمى "numbers" :

- () codes
- () function numbers()
- () {
- () }

السؤال ١٩ : اكمل الاكواد التالية لانشاء دالة تسمى "numbers" :

١. استخدم برنامج notepad لانشاء جديد.
٢. اكتب الكود التالي :

```
<body>
<script>
..... Country()
{
Alert("مدرستي بيتي");
}
</script>
</body>
```

٣. احفظ الملف باستخدام الامتداد التالي
٤. افتح الملف باستخدام برنامج

السؤال ٢٠: اقرأ الكود التالي ثم اجب عن الاسئلة التالية :

```
<body>

<form name="form1">

<input type="text" name="t1">

<input type="button" onclick="country()" value="click
me">

</form>

<script>

    Function country()

        {

            Alert(form1.t1.value)

        }

</script>

</body>
```


١. اعطاء اسم النموذج <form> وهو الاسم عن طريق الخاصية
name (value - t1 - name - form1)
٢. اعطاء اسم لصندوق النص وهو الاسم t1 عن طريق الخاصية
name (value - t1 - name - form1)
٣. تم الوصول الي النص المكتوب داخل صندوق النص عن طريق الامر
(form1.t1.value - value - name - form1)

السؤال ٢١: اكمل الخطوات التالية الخاصة باختبار التعبير الشرطي باستخدام جملة if:

```
..... (التعبير الشرطي)
{
..... (الاوامر والجمل يتم تنفيذها في حالة تحقق التعبير الشرطي)
.....
```

السؤال ٢٢: ضع علامة (✓) او (x):

١. في حالة تحقق التعبير الشرطي بنفذ الكود ما بين القوسين. ()
٢. لا اختبار التعبير الشرطي يتم كتابة function في بداية الجملة. ()
٣. لا اختبار التعبير الشرطي نستخدم ال java script. ()
٤. في حالة $x=40$ يتحقق الشرط $x \leq 20$ ويكون جواب الشرط نعم ()
٥. نستخدم صندوق النص لادخال درجات الطلاب. ()
٦. ال java script هو التعبير الشرطي المطلوب اختباره. ()

السؤال ٢٣: اختر الاجابة الصحيحة مما بين القوسين :

١. في قد نحتاج الي تنفيذ او عدم تنفيذ اوامر او جمل تبعا لنتيجة اختبار تعبير شرطي معين..
(If - التعبير الشرطي - java script)
٢. في حالةالتعبير الشرطي ينفذ الكود ما بين القوسين.
(عدم تحقق - تحقق - التعبير الشرطي)
٣. في جملة if بكلمة if .
(تبدأ - تنتهي - التعبير الشرطي)
٤. لاختبار نستخدم جمل if .
(عدم تحقق - تحقق - التعبير الشرطي)
٥. في جمل if ، يكتب الكود بين :
(" " - { } - / /)
٦. في حالة $x=8$ يتحقق الشرط $x \geq 9$ ويكون جواب الشرط
(نعم - لا - نعم ولا)
٧. نستخدم لادخال درجات الطلاب.
(زر الأمر button - صندوق النص - النموذج)
٨. في بعض الاحيان قد نحتاج الي تنفيذ (او عدم تنفيذ) اوامر او جمل تبعا
(لنتيجة - لشرط - تعبير شرطي)

السؤال ٢٤: ضع علامة (√) او (x):

١. من مظاهر تفاعلية الصفحة هو التحقق من صحة البيانات التي تقوم بادخالها. ()
٢. من صور التحقق من صحة البيانات المدخلة التأكد من عدم ترك حقل بيانات فارغ. ()
٣. التحقق من صحة دخول البيانات هو التحكم في البيانات المدخلة. ()
٤. يستخدم زر ارسال submit في ادخال اسم الطالب. ()
٥. لانشاء دالة اسمها f1 نكتب الكود بالصورة التالية : { f1 () function } ()

٦. يستخدم صندوق النص لارسال البيانات الي صفحة ويب اخري . ()
٧. تستخدم الخاصية action في حذف كل البيانات. ()

السؤال ٢٥: اختر الاجابة الصحيحة مما بين القوسين :

١. الخاصية تمثل حدث يجعل الزر يستجيب للنقر بالماوس ويقوم بتنفيذ الكود معين او استدعاء دالة لتنفيذها.
(return - value - onclick)
٢. يستخدم لادخال الطلاب .
(text box - submit button - reset button)
٣. لا تستطيع ترك حقل فارغ.
(عدم ترك حقل فارغ required field - التحقق - الثابت)
٤. من صحة دخول البيانات هو التحكم في البيانات المدخلة.
(التحقق - التفاعلية - ارجاع)
٥. لادخال صندوق نص ، نكتب الكود التالي :
<input type ="text" name = "text1">
(input - type="text" – text1)
٦. الخاصية تستخدم لاعطاء اسم للنموذج form.
(name – property – value)
٧. الخاصية تستخدم لتحديد الكلمة المكتوبة علي زر الامر .
(return – property – value)
٨. الامر يستخدم لاستقبال القيمة الراجعة من تنفيذ الدالة .
(return – property – value)
٩. في الكود التالي { function f1() تم انشاء دالة باسم
(f1 – f1() – function)

١٠. إذا اخذت القيمة : `value=""` تعني ان صندوق النص.....
 (مسترجع - له قيمة - فارغ)

السؤال ٢٦: ضع علامة (✓) او (x):

١. الأمر `<body dir ="rtl">` يستخدم لتحديد دخول المعلومات في الصفحة من اليسار. ()
٢. من صور التحقق من صحة البيانات المدخلة بالحقل هي التحكم في طول البيانات المدخلة بالحقل. ()
٣. يستخدم الأمر `</script >` في نهاية كود النموذج او الـ `form`. ()
٤. يستخدم الأمر `<input type ="password" name="text1">` في اضافة حقل لكلمة المرور باسم `text1`. ()
٥. يستخدم الأمر `</form>` في بداية ادخال اوامر الـ `javascript`. ()
٦. تنتهي اوامر `java script` بالمصطلح `</script>`. ()
٧. عند كتابة اوامر الـ `html` يوضع في الاعتبار حالة الأحرف. ()

السؤال ٢٧: وصل

ب		ا	
Function f1() {	أ	لاضافة سطر جديد	١
<code>
</code>	ب	لانشاء دالة باسم <code>f1</code>	٢
<code></body></code>	ج	اضافة حقل كلمة المرور	٣
<code><input type ="password"></code>	د	نهاية اوامر محتوى الصفحة	٤

السؤال ٢٨ : اختر الاجابة الصحيحة مما بين القوسين:

١. من صور التحقق من صحة البيانات المدخلة :

- أ- عدم ترك حقل فارغ
- ب- التحكم في طول البيان المدخل بالحقل.
- ت- مطابقة البيانات المدخلة في حقليين.
- ث- كل ما سبق.

٢. لانشاء دالة باسم f1 نكتب

- أ- Function f1(){
- ب- Function ()f1{
- ت- f1()Function
- ث- Function()

٣. يستخدم ل اظهار رسالة في صندوق الرسائل:

- أ- Function
- ب- Action
- ت- Alert
- ث- Value

٤. في الكود (if(form1.text.value=="") ، القيمة تساوي

- أ- text
- ب- فارغ
- ت- Form1
- ث- If

٥. يتم انشاء علي صفحة الويب لادخال قيمة لابد ان تكون عددية

ويمكن تحديد مدي معين لهذه القيم.

(صندوق التاريخ date - صندوق اللون color - صندوق العدد number)

٦. هي اصدار جديد من لغة html ظهر عام . 2014

(PHP – HTML5 – Java script)

٧. يتيح للمستخدم اختيار لون من خلال صندوق الالوان.

(صندوق التاريخ date - صندوق اللون color - صندوق العدد number)

٨. يتيح للمستخدم ادخال تاريخ معين بواسطة نافذة التقويم.

(صندوق التاريخ date - صندوق اللون color - صندوق العدد number)

٩. تتعامل لغة ال html5 مع

(number box - date box - كل ما سبق)

السؤال ٢٩: ضع علامة (✓) او (x):

١. ال java script هي اصدار جديد من لغة html ظهر عام 2014 . ()

٢. ال HTML5 به العديد من التحسينات التي نلّمسها من خلال استخدام مجموعة من

الادوات الجديدة التي تسهل من فكرة تصميم صفحة الويب. ()

٣. صندوق العدد يتيح للمستخدم اختيار لون من خلال صندوق الالوان. ()

٤. عند استخدام خاصية required ، فان المستخدم اذا لم يدخل اي قيمة في صندوق النص

وقام بالضغط علي زر submit فسوف تظهر له رسالة بضرورة عدم ترك الحقل

فارغ. ()

٥. صندوق التاريخ date يتيح للمستخدم ادخال تاريخ معين بواسطة نافذة التقويم.

٦. لاضافة صندوق التاريخ date الي صفحة الويب نستخدم الامر التالي

<input type="text"> . ()

٧. يتم انشاء صندوق العدد number علي صفحة الويب لادخال قيمة لابد ان تكون

عددية ويمكن تحديد مدي معين لهذه القيم. ()

السؤال ٣٠: اكمل الخطوات التالية لاضافة صندوق اللون color داخل صفحة الويب:

() احفظ الملف النصي بامتداد htm .

() افتح الملف في مستعرض الانترنت.

() كتابة الكود التالي داخل كود <form>.

() <form>

() اختر لونك المفضل

()

() <input type="color">

() </form>

() انشاء ملف نصي جديد

السؤال ٣١: ضع علامة (√) او (X):

١. تعد شبكة الانترنت من اهم وسائل الاتصالات في مختلف المجالات. ()

٢. لا تنتج اي مخاطر عن استخدام شبكة الانترنت. ()

٣. من مخاطر الانترنت الفيروسات التي تدمر البيانات. ()

٤. البرامج الضارة maleware هي صفحة ويب علي الـ facebook. ()

٥. البرامج الضارة maleware اسمها مشتق من الكلمات malicious (خبيث) و

software (برامج).

السؤال ٣٢ : اختر الاجابة الصحيحة مما بين القوسين:

١. من مخاطر استخدام الانترنت .
(java script - html – لا توجد اجابة صحيحة)
٢. البرامج الضارة و من مخاطر استخدام الانترنت .
(الاختراق – سرقة الهوية – العبث – كل ما سبق)
٣. من مخاطر استخدام الانترنت .
(سرقة الهوية – الفيروسات – كل ما سبق)
٤. هي انتحال او استخدام شخص ما ، اسم شخص اخر او
اي معلومات تتعلق به لسرقته او سرقة غيره .
(سرقة الهوية – الرموز السرية – البرامج الضارة)
٥. لتفادي يمكن استخدام برامج مكافحة الفيروسات لتأمين جهازك
وبياناتك .
(سرقة الهوية – الرموز السرية – البرامج الضارة)
٦. هي برامج كمبيوتر تقوم بجمع المعلومات الشخصية عن
المستخدمين دون الحصول علي موافقتهم .
(الاختراق – برامج التجسس - الرموز السرية)
٧. يقصد بها كافة البيانات الشخصية التي تخص اي شخص
يتعامل مع وسائل تكنولوجيا المعلومات والاتصالات .
(الاختراق – برامج التجسس - الرموز السرية)
٨. عبارة عن برنامج صغير ضار له قدرة علي الانتشار الذاتي
يصيب اجهزة الكمبيوتر والبرامج .
(الفيروس - الرموز السرية - البرامج الضارة)
٩. لا تقبل اي مجهولة المصدر .
(رسائل - البرامج الضارة – الاختراق)
١٠. تعلم كيفية حظر وصول بعض الاشخاص الي
(غرف الدردشة – الاختراق – الرموز السرية)

اسئلة كتاب الوزارة

الموضوع الأول : لغة HTML - النموذج FORM - بعض ادوات النموذج:

السؤال ١ : اكتب المصطلح العلمى الدال على التالى:

١. يستخدم مع الازرار والحقول المضافة لصفحة الويب بغرض ادخال بيانات وارسالها لكي تخزن علي موقع الويب.
٢. يسمح لك باختيار بديل واحد فقط من عدة بدائل.
٣. يضاف لصفحة الويب لادخال بيانات نصية عن طريق الكتابة بداخله.

السؤال ٢ : اكمل :

١. لتصميم صفحة تسجيل بيانات طالب نحتاج لاضافة نموذج به مجموعة من العناصر منها
تقوم باستخدامها لادخال بياناتك.
٤. لاضافة حقل لادخال اسم الطالب يتم اضافة لصفحة الويب.
٢. يظهر الرمز • عند الكتابة وذلك لاختفاء مكونات الحقيقية.
٥. لادخال النوع (ذكر / انثي) نضيف لصفحة الويب

السؤال ٣ صل :

B		A	
<input type = "password">	أ-	١	اضافة صندوق نصي لصفحة الويب ()
<input type = "radio">	ب-	٢	لاضافة حقل لكلمة المرور لصفحة الويب ()
<input type = "text">	ج-	٣	لاضافة زر اختيار بديل واحد لصفحة الويب ()

السؤال ٤ : ضع علامة (√) او (x): (اسئلة كتاب الوزارة):

١. في صفحة الويب لايشترط وجود نموذج لكي يتم ارسال البيانات المدخلة الي موقع الويب ليتم تخزينها. ()
٢. لالغاء امكانية اختيار زري بديل واحد في نفس الوقت تستخدم الخاصية name لاعطاء نفس الاسم للزرين ()
٣. لاضافة حقل لادخال اسم الطالب يتم اضافة صندوق النص radio ()

الموضوع الثاني : لغة HTML – تابع بعض ادوات النموذج:

السؤال ١ : ضع علامة (✓) او (x): (اسئلة كتاب الوزارة):

١. لإختيار اللغة التي تجيدها أو أكثر من لغة يتم اضافة صناديق الإختيار لصفحة الويب ()
٢. لتحديد النص الذي يظهر على الزر name تستخدم الخاصية ()
٣. يستخدم لحذف البيانات المكتوبة داخل حقول الإدخال زر submit ()

السؤال ٢ : اكمل العبارات التالية بكلمات مناسبة:

١. زر يستخدم لتنفيذ احد المهام التي تقوم بتوصيفها من خلال كتابة كود.
٢. زر يستخدم لارسال البيانات.
٣. زر يستخدم لحذف البيانات.

السؤال ٣ : صل:

العامود (B)	العامود (A)
أ- لاضافة صندوق اختيار لصفحة الويب	١. <input type="submit"/> ()
ب- لاضافة زر الامر لصفحة الويب	٢. <input type="reset"/> ()
ج- لاضافة زر ارسال الي صفحة الويب	٣. <input type="checkbox"/> ()
د- لاضافة زر الحذف الي صفحة الويب	٤. <input type="button"/> ()

الوحدة الثانية : لغة java script:

السؤال ١ : اكتب المصطلح العلمي الدال على العبارات التالية:

١. لغة تستخدم لجعل صفحة تسجيل البيانات صفحة تفاعلية.
٢. تستخدم لعرض رسالة داخل صندوق مما يجذب الانتباه لقراءتها.
٣. تستخدم لإظهار رسالة مكتوبة علي صفحة الويب نفسها.

السؤال ٢ : ضع علامة √ او X:

١. لا يكفي استخدام لغة html للتحقق من صحة البيانات المدخلة الي صفحة الويب. ()
٢. لا بد من كتابة جمل java script في ملف منفصل عن ملف تعليمات HTML ()
٣. يجب انهاء كل جمل statement بفاصلة (;) . ()
٤. في لغة java script لا يوجد فارق بين حالة الاحرف صغيرة ام كبيرة عند كتابة الجمل statement . ()

الموضوع الثاني : استدعاء كود java script :



الأسئلة والتدريبات

أكمل العبارات التالية:

- إذا أردت أن تنفذ جمل الـ Java Script عند وقوع حدث مثل النقر على زر أمر Button، سوف تحتاج إلى استخدام
- هي مجموعة من الأوامر التي تنفذ عند استدعائها، ويجب إعطائها اسم مناسب يدل على وظيفتها.

ضع علامة (✓) أمام العبارة الصحيحة وعلامة (✗) أمام العبارة الخطأ

- يتم إضافة الخاصية Value لزر الأمر Button لإستدعاء دالة أو تنفيذ كود Java Script.
- تستخدم الخاصية onclick لكتابة نص يظهر على الزر.
- للوصول الى محتوى صندوق النص لابد من اعطاء اسم للنموذج واسم لصندوق النص.
- يتم كتابة جمل لغة Java Script داخل الأمر `<Script>`.

الموضوع الثالث : جملة التفرغ if statement :



الأسئلة والتدريبات

أكتب المصطلح العلمي الدال على العبارات الآتية:

- تنفيذ (أو عدم تنفيذ) أوامر أو جمل تبعاً لنتيجة اختبار تعبير شرطي معين .
- جملة يتم استخدامها لاختبار التعبير الشرطي.

ضع علامة (✓) أمام العبارة الصحيحة وعلامة (✗) أمام العبارة الخطأ

- في حالة عدم تحقق التعبير الشرطي ينفذ الكود ما بين القوسين .
- في حالة $x=100$ يتحقق الشرط $x \geq 20$ ويكون جواب الشرط نعم.



الموضوع الخامس: تابع التحقق من صحة البيانات المدخلة في صفحة الويب :



الأسئلة والتدريبات

أكمل العبارات التالية:

من حالات التحكم في صحة البيانات التي يتم إدخالها:

- ترك حقول فارغة.

..... -

..... -

..... -

ضع علامة (✓) أمام العبارة الصحيحة وعلامة (✗) أمام العبارة الخطأ

- لمطابقة كلمة المرور نستخدم الشرط `form1.text1.value==`
- تضاف الخاصية `action` للأمر `<form>` لتحديد الصفحة المطلوب الانتقال إليها مع ارسال بيانات النموذج
- لإنشاء الدالة `f1()` التي يتم تنفيذها عند النقر على الزر `submit` استخدمنا الكود .

`function f1(){`

- لإرجاع قيمة الدالة `f1` ب `false` في حالة ترك صندوق النص فارغا نستخدم الكود `return false;`
- طول البيان المدخل في صندوق النص أقل من او يساوي عن ٨ حروف
`form1.text1.value.length<=8`
- للتحقق من عدم ترك حقل فارغ نستخدم الكود `form1.text1.value!=form1.text2.value`
- لمنع ادخال بيانات عددية في صندوق النص نستخدم الشرط `isNaN(form1.text1.value)`

الموضوع السابع HTML5 :



الأسئلة والتدريبات

أكتب المصطلح العلمي الدال على العبارات الآتية:

- إصدار جديد من لغة HTML به العديد من التحسينات التي نلناها من خلال استخدام مجموعة من الأدوات الجديدة.

- خاصية عند استخدامها مع بعض الأدوات يتطلب ذلك ضرورة ادخال قيمة عن طريق المستخدم وعدم تركها فارغة.
- حقل يتم اضافته لصفحة الويب لإدخال قيم عددية فقط ويمكن تحديد مدى معين لهذه القيم.

إختار من العمود ب ما يناسبه من العمود أ

(أ)	(ب)
<code><input type="date"></code>	إضافة صندوق الألوان (color) الى صفحة الويب
<code><input type="number"></code>	إضافة صندوق التاريخ (date) الى صفحة الويب
<code><input type="color"></code>	إضافة صندوق العدد (number) الى صفحة الويب

الوحدة الثالثة : الاستخدام الأمن للإنترنت :



الأسئلة والتدريبات

السؤال الأول: أكمل العبارات التالية:

١. انتحال أو استخدام شخص ما، اسم شخص آخر أو أي معلومات تتعلق به لسرقته أو سرقة غيره يسمى
٢. تعتبر برامج كمبيوتر تقوم بجمع المعلومات الشخصية عن المستخدمين دون الحصول على موافقتهم.
٣. برنامج صغير ضار له قدرة على الانتشار الذاتي يصيب أجهزة الكمبيوتر والبرامج هو
٤. الرموز السرية تقصد بها كافة البيانات الشخصية التي تخص أي فرد يتعامل مع وسائل تكنولوجيا المعلومات والاتصالات والتي لا ينبغي الكشف عنها لأي أحد، مثل ،
٥. Web Blog تعنى

السؤال الثاني: ما الذي تفعله عند:

١. التحدث مع أشخاص غريبة بهدف التعارف وتبادل الآراء والثقافات عبر مواقع التواصل الاجتماعي.
٢. التسجيل في بعض الوظائف الكترونيا عن طريق استكمال استمارات فيها تفاصيل وبيانات شخصية.

السؤال الثالث: أكتب كلمة (صح) أمام العبارة الصحيحة وكلمة (خطأ) أمام العبارة الخطأ:

١. يمكنك نشر صور الغير أو إرسال بريدهم الإلكتروني وتليفوناتهم لشخص آخر على الإنترنت. ()
٢. عند التعامل مع الإنترنت لا تقبل أية رسائل مجهولة المصدر. ()
٣. عدم اتخاذ موقف حيال عمليات التعدي التي تشهدها على الإنترنت يُعد نوعاً من التسرع على المتعدي. ()
٤. الحوارات عبر الإنترنت ذات خصوصية ، فلا يمكن لآخرين بنسخ هذه الحوارات وطباعتها. ()

الأجوبة

السؤال ١ : صل من العمود (A) بما يناسبه من العمود (B):

B		A	
name	أ-	1. إضافة حقل لكلمة المرور	
<input type = "password">	ب-	2. إضافة صندوق الاختيار	
تكتب بلغة HTML	ج-	3. إضافة صندوق نصي	
<input type = "text">	د-	4. الخاصية تستخدم لحل مشكلة اختيار الزرين معا في اداة radio	
<input type = "checkbox">	هـ-	5. صفحات الويب الثابتة	
ج، ٥	أ، ٤	د، ٣	ب، ٢

السؤال ٢ : رتب خطوات اضافة صندوق نص لصفحة الويب:

- (٣) احفظ الملف النصي بامتداد HTML .
- (١) انشاء ملف نصي جديد.
- (٤) افتح الملف في مستعرض الانترنت.
- (٢) اكتب الامر : <input type = "text"> داخل النموذج <form> .

السؤال ٣ : اكمل:

١. من خلال **النموذج** يمكن انشاء صفحات تفاعلية نستطيع من خلالها ادخال بيانات.
٢. لاضافة صندوق نص داخل صفحة الويب لادخال اسم الطالب، نستخدم الامر **<input type="text">**
٣. عند حفظ صفحة الويب بكود html لابد ان يكون الامتداد هو **.html**.
٤. لفتح ملف صفحة المعلومات يتم النقر **مرتين** علي اليقونة الخاصة به.
٥. يستخدم حقل **password** في ادخال بيانات لا تظهر عند كتابتها ولكن تكتب علي هيئة (●).

السؤال ٤ : اذكر المصطلح العلمي لكل مما يأتي:

١. الامر المستخدم لاضافة حقل لكلمة المرور **<input type="password">**.
٢. يتم كتابة الاوامر الخاصة لجعل الصفحة التفاعلية داخل **<form> </form>**.
٣. لتحديد نوع الطالب (ذكر / انثي) عن طريق زر اختيار **بدل واحد radio button**.
٤. الخاصية المستخدمة لحل مشكلة اختيار الزرين معا في اداة **radio name**.
٥. صندوق يتيح للمستخدم ادخال بيانات نصية. **Text box**.
٦. **النموذج** يستخدم مع الازرار والحقول المضافة لصفحة الويب بغرض ادخال بيانات وارسالها لكي تخزن علي موقع الويب.

السؤال الخامس : اكمل الاكواد التالي:

١. لاضافة حقل لكلمة المرور بالامر :
<input type ="password">
٢. لاضافة صندوق اختيار بديل واحد من عدة بدائل:
<input type ="radio">
٣. لاضافة صندوق نصي لادخال عنوانك الشخصي
<input type ="text">

السؤال ٦ : اكمل:

١. لتحديد الهوايات التي ترغب فيها عن طريق اداة الاختيار **checkbox**.
٢. لتحديد النص الذي يظهر علي زر الامر بالخاصية **value**.
٣. يستخدم زر **submit** في ارسال بياناتك التي قمت بادخالها عن طريق النموذج.
٤. يستخدم زر **reset** لحذف القيم التي سبق ادخالها داخل النموذج.
٥. لحفظ اوامر لغة html كصفحة معلومات لابد ان يكون امتداد الملف **.html**.

السؤال ٧ : ضع علامة (✓) او (x):

١. الخاصية action لزر الارسال تقوم بتحديد الصفحة التي يتم ارسال البيانات اليها. (✓)
٢. يستخدم الزر reset في ارسال البيانات التي تم ادخالها عن طريق النموذج (x)
٣. نستخدم الخاصية name في تحديد النص الظاهر علي زر button. (x)
٤. يستخدم زر اختيار checkbox في اختيار بديل واحد من البدائل المتاحة (x)
٥. يستخدم الزر submit في ارسال البيانات التي تم ادخالها بالنموذج (✓)

السؤال ٨ : اكتب المسمي او المفهوم العلمي لكل مما ياتي:

١. زر بالضغط عليه يقوم بالعديد من الوظائف مثل تسجيل بيانات واستدعاء دالة.
زر الامر button
٢. صندوق اختيار يسمح لك باختيار اكثر من صندوق اختيار في نفس الوقت. **checkbox**
٣. زر عند الضغط عليه يقوم بالتنقل الي الصفحة المحددة لاستقبال البيانات التي تم ادخالها. **submit**
٤. الامر المستخدم لانشاء صندوق نصي لادخال اسم الطالب.
<input type = "text">
٥. الخاصية المستخدم لتحديد النص الذي يظهر علي الزر button .
value

السؤال ٩ : اكمل:

١. لاضافة حقل صندوق اختيار اكثر من بديل بالامر
<input type ="**checkbox**">
٢. لاضافة صندوق زر الامر داخل النموذج
<input type ="**button**">
٣. لاضافة صندوق نصي لادخال عنوانك الشخصي
<input type ="**text**">
٤. لاضافة زر لارسال البيانات المدخلة بالنموذج لصفحة اخري
<input type ="**submit**">
٥. لاضافة زر لحذف البيانات المدخلة والعودة للقيم الافتراضية
<input type ="**reset**">

السؤال ١٠ : رتب الخطوات التالية:

- (٣) احفظ الملف النصي بامتداد html او .htm.
- (٢) اكتب الكود : <input type = "checkbox"> داخل النموذج <form> .
- (٤) فتح الملف في مستعرض الانترنت.
- (١) انشاء ملف نصي جديد.

السؤال ١١ : ضع علامة (√) او (x):

١. عند كتابة اوامر لغة java script يوضع في الاعتبار حالة احرف. (√)
٢. تكتب اوامر java script داخل الامر <script> </script> (√)
٣. لا بد انت تنتهي جمل java script بعلامة & . (x)

(✓)

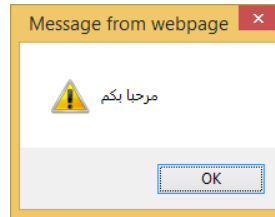
٤. تستخدم جمل alert لعرض رسالة داخل صندوق رسالة.

(x)

٥. لابد ان توضع الرسالة بجملة alert بين قوسين { } .

السؤال ١٢ : اكتب الكود الازم لظهار صندوق الرسالة التالي:

```
<body>
<script>
alert("مرحبا بكم");
</script>
</body>
```



السؤال ١٣ : اكمل العبارات التالية بما يناسبها من كلمات:

١. يستخدم الامر **document.write** لظهار رسالة مكتوبة علي صفحة الويب.

٢. لابد ان تنتهي اوامر لغة java script بعلامة **(: الفاصلة المنقوطة)** .

٣. لابد ان تكون الرسالة في جملة alert بين **علامتي تنصيص** .

٤. يمكن ان تكتب اوامر لغة java script في **راس ومحتوي** الصفحة.

السؤال ١٤ : اكتب المسمي العلمي لكل مما ياتي:

١. لغة نحتاجها لتطوير مشروع صفحة تفاعلية لتسجيل بياناتك هي **java script** .

٢. اللغة التي تكتب اوامر وتعليمات لغة java script داخلها **HTML**

٣. الامر المستخدم لعرض رسالة داخل صندوق بلغة java script **alert**

٤. لفتح ملف صفحة معلومات باستخدام برنامج **المستعرض**

السؤال ١٥ : رتب خطوات اضافة حقل كلمة مرور لصفحة الويب:

(٢) اكتب الامر : **<input type = "password">** داخل النموذج **<form>** .

(٣) احفظ الملف النصي بامتداد **html** .

(٤) افتح الملف في مستعرض الانترنت.

(١) انشاء ملف نصي جديد.

السؤال ١٦ : ضع علامة (✓) او (x):

١. جمل ال java script المكتوبة داخل الامر `<script> </script>` يتم تنفيذها تلقائيا . (✓)
٢. ال java script هي مجموعة من الاوامر لها اسم معين تنفذ عند استدعائها، ويجب اعطاء اسم مناسب للدالة، (اسم الدالة يدل علي وظيفتها). (X)
٣. من خطوات انشاء الدالة function نكتب الامر ثم نكتب اسم مناسب للدالة. (✓)
٤. يمكن انشاء دالة function بدون كتابة كلمة "function". (X)
٥. يتم كتابة الكود الذي يتم تنفيذه عند استدعاء الدالة (" ") . (X)
٦. يتم استدعاء الدالة باستخدام رز الامر button الذي يتم اضافته. (✓)
٧. جمل ال java script المكتوبة داخل الامر `<form> </form>` يتم تنفيذها تلقائيا . (X)
٨. الدالة function هي مجموعة من الاوامر لها اسم معين تنفذ عند استدعائها، ويجب اعطاء اسم مناسب للدالة، (اسم الدالة يدل علي وظيفتها). (✓)
٩. يتم استدعاء الدالة لالغاء الامر الخاص به باستخدام رز الامر button الذي يتم اضافته. (X)
١٠. لانشاء الدالة يجب ان تبدأ ب `<script>` . (X)
١١. يمكن الاعلان عن الدالة دون تحديد اسم لها. (X)
١٢. يتم كتابة الكود الذي يتم تنفيذه عند استدعاء الدالة بين { } . (✓)
١٣. لانشاء الدالة تبدأ بعبارة create ونختار عنوان مناسب للدالة. (X)

السؤال ١٧ : اختر الاجابة الصحيحة مما بين القوسين:

١. جمل ال java script المكتوبة داخل الامر `<script> </script>` يتم تنفيذها.
(يدويا - تلقائيا - وظيفة)
٢. يتم كتابة الكود الذي يتم تنفيذه عند استدعاء الدالة بين .
({ } - # - !)
٣. تضاف الخاصية لزر امر button لاستدعاء دالة بالضغط علي زر امر
(onlick – value – name)).
٤. يتم استدعاء الدالة لتنفيذ الكود الخاص بها ، عند الضغط علي
(زر الامر - button - textbox - checkbox)
٥. تم استدعاء لتنفيذ الكود الخاص بها ، عند الضغط علي زر الامر button.
(checkbox - الدالة function - textbox).

٦. لإنشاء الدالة تبدأ بعبارة
(form – javascript – **function**).

السؤال ١٨ : اعد ترتيب الاكواد التالية لإنشاء دالة تسمى "numbers" :

- (3) codes
- (1) function numbers()
- (2) {
- (4) }

السؤال ١٩ : اكمل الاكواد التالية لإنشاء دالة تسمى "numbers" :

١. استخدم برنامج notepad لإنشاء **ملف نصي** جديد.
٢. اكتب الكود التالي :

```
<body>
<script>
function Country()
{
Alert("مدرستي بيتي");
}
</script>
</body>
```

٣. احفظ الملف باستخدام الامتداد التالي **html**
٤. افتح الملف باستخدام برنامج **internet explorer**

السؤال ٢٠: اقرأ الكود التالي ثم اجب عن الاسئلة التالية :

```
<body>

<form name="form1">

<input type="text" name="t1">

<input type="button" onclick="country()" value="click
me">

</form>

<script>

    Function country()

        {

            Alert(form1.t1.value)

        }

</script>

</body>
```


٤. اعطاء اسم النموذج <form> وهو الاسم عن طريق الخاصية
 name (value - t1 - name - **form1**)
٥. اعطاء اسم لصندوق النص وهو الاسم t1 عن طريق الخاصية
 اعطاء اسم النموذج <form> وهو الاسم عن طريق الخاصية
 name (value - t1 - **name** - form1)
٦. تم الوصول الي النص المكتوب داخل صندوق النص عن طريق الامر
 (form1.t1.value - **value** - name - form1)

السؤال ٢١: اكمل الخطوات التالية الخاصة باختبار التعبير الشرطي باستخدام جملة if:

If (التعبير الشرطي)

{

(الاورامر والجمل يتم تنفيذها في حالة تحقق التعبير الشرطي الكود

}

السؤال ٢٢: ضع علامة (✓) او (X):

١. في حالة تحقق التعبير الشرطي ينفذ الكود ما بين القوسين. (✓)
٢. لا اختبار التعبير الشرطي يتم كتابة function في بداية الجملة. (X)
٣. لا اختبار التعبير الشرطي نستخدم ال java script. (X)
٤. في حالة $x=40$ يتحقق الشرط $x \leq 20$ ويكون جواب الشرط نعم (X)
٥. نستخدم صندوق النص لادخال درجات الطلاب. (✓)
٦. ال java script هو التعبير الشرطي المطلوب اختباره. (X)

السؤال ٢٣: اختر الاجابة الصحيحة مما بين القوسين :

١. في قد نحتاج الي تنفيذ او عدم تنفيذ اوامر او جمل تبعا لنتيجة اختبار تعبير شرطي معين..
(**If** - التعبير الشرطي - java script)
٢. في حالةالتعبير الشرطي ينفذ الكود ما بين القوسين.
(عدم تحقق - **تحقق** - التعبير الشرطي)
٣. في جملة if بكلمة if .
(**تبدأ** - تنتهي - التعبير الشرطي)
٤. لاختبار نستخدم جمل if .
(عدم تحقق - تحقق - **التعبير الشرطي**)
٥. في جمل if ، يكتب الكود بين :
(" " - **{ }** - / /)
٦. في حالة $x=8$ يتحقق الشرط $x \geq 9$ ويكون جواب الشرط
(نعم - **لا** - نعم ولا)
٧. نستخدم لادخال درجات الطلاب.
(زر الأمر button - **صندوق النص** - النموذج)
٨. في بعض الاحيان قد نحتاج الي تنفيذ (او عدم تنفيذ) اوامر او جمل تبعا
(**لنتيجة** - لشرط - اتعبير شرطي) .

السؤال ٢٤:ضع علامة (√) او (x):

١. من مظاهر تفاعلية الصفحة هو التحقق من صحة البيانات التي تقوم بادخالها. (**√**)
٢. من صور التحقق من صحة البيانات المدخلة التأكد من عدم ترك حقل بيانات فارغ. (**√**)
٣. التحقق من صحة دخول البيانات هو التحكم في البيانات المدخلة. (**√**)

٤. يستخدم زر ارسال submit في ادخال اسم الطالب. (X)
٥. لانشاء دالة اسمها f1 نكتب الكود بالصورة التالية : { f1 () function (X) }
٦. يستخدم صندوق النص لارسال البيانات الي صفحة ويب اخري. (X)
٧. تستخدم الخاصية action في حذف كل البيانات. (X)

السؤال ٢٥: اختر الاجابة الصحيحة مما بين القوسين :

١. الخاصية تمثل حدث يجعل الزر يستجيب للنقر بالماوس ويقوم بتنفيذ الكود معين او استدعاء دالة لتنفيذها.
(return - value - **onclick**)
٢. يستخدم لادخال الطلاب .
(**text box** - submit button - reset button)
٣. لا تستطيع ترك حقل فارغ.
(عدم ترك حقل فارغ **required field** - التحقق - الثابت)
٤. من صحة دخول البيانات هو التحكم في البيانات المدخلة.
(**التحقق** - التفاعلية - ارجاع)
٥. لادخال صندوق نص ، نكتب الكود التالي :
<input type ="text" name = "text1">
(input - type="text" - **text1**)
٦. الخاصية تستخدم لاعطاء اسم للنموذج form.
(**name** - property - value)
٧. الخاصية تستخدم لتحديد الكلمة المكتوبة علي زر الامر .
(return - property - **value**)
٨. الامر يستخدم لاستقبال القيمة الراجعة من تنفيذ الدالة .
(**return** - property - value)

٩. في الكود التالي { function f1() تم انشاء دالة باسم
 (f1 – **f1()** – function)
 ١٠. اذا اخذت القيمة : "value==" تعني ان صندوق النص.....
 (مسترجع – له قيمة – **فارغ**)

السؤال ٢٦: ضع علامة (✓) او (X):

١. الأمر <body dir ="rtl"> يستخدم لتحديد دخول المعلومات في الصفحة من اليسار. (X)
٢. من صور التحقق من صحة البيانات المدخلة بالحقل هي التحكم في طول البيانات المدخلة بالحقل. (✓)
٣. يستخدم الامر </script> في نهاية كود النموذج او الـ form. (X)
٤. يستخدم الامر <input type ="password" name="text1"> في اضافة حقل لكلمة المرور باسم text1. (✓)
٥. يستخدم الامر </form> في بداية ادخال اوامر الـ javascript. (X)
٦. تنتهي اوامر java script بالمصطلح </script>. (✓)
٧. عند كتابة اوامر الـ html يوضع في الاعتبار حالة الأحرف. (X)

السؤال ٢٧: وصل

ب		ا	
Function f1() {	أ	لاضافة سطر جديد	١
 	ب	لانشاء دالة باسم f1	٢
</body>	ج	اضافة حقل كلمة المرور	٣
<input type ="password">	د	نهاية اوامر محتوى الصفحة	٤

١ - ب	٢ - أ	٣ - د	٤ - ج
-------	-------	-------	-------

السؤال ٢٨ : اختر الاجابة الصحيحة مما بين القوسين:

١. من صور التحقق من صحة البيانات المدخلة :

- أ- عدم ترك حقل فارغ
- ب- التحكم في طول البيان المدخل بالحقل.
- ت- مطابقة البيانات المدخلة في حقليين.

ث- كل ما سبق.

٢. لانشاء دالة باسم f1 نكتب

أ- {Function f1()

- ب- Function ()f1{
- ت- f1()Function
- ث- Function()

٣. يستخدم ل اظهار رسالة في صندوق الرسائل:

أ- Function

ب- Action

ت- Alert

ث- Value

٤. في الكود if(form1.text.value=="") ، القيمة تساوي

أ- text

ب- فارغ

ت- Form1

ث- If

٥. يتم انشاء علي صفحة الويب لادخال قيمة لابد ان تكون عددية

ويمكن تحديد مدي معين لهذه القيم.

(صندوق التاريخ date - صندوق اللون color - **صندوق العدد number**)

٦. هي اصدار جديد من لغة html ظهر عام . 2014

(PHP – **HTML5** – Java script)

٧. يتيح للمستخدم اختيار لون من خلال صندوق الالوان.

(صندوق التاريخ date - **صندوق اللون color** - صندوق العدد number)

٨. يتيح للمستخدم ادخال تاريخ معين بواسطة نافذة التقويم.

(**صندوق التاريخ date** - صندوق اللون color - صندوق العدد number)

٩. تتعامل لغة ال html5 مع

(number box - date box - **كل ما سبق**)

السؤال ٢٩: ضع علامة (✓) او (X):

١. الـ java script هي اصدار جديد من لغة html ظهر عام 2014 . (X)

٢. الـ HTML5 به العديد من التحسينات التي نلّمسها من خلال استخدام مجموعة من

الادوات الجديدة التي تسهل من فكرة تصميم صفحة الويب. (✓)

٣. صندوق العدد يتيح للمستخدم اختيار لون من خلال صندوق الالوان. (X)

٤. عند استخدام خاصية required ، فان المستخدم اذا لم يدخل اي قيمة في صندق النص

وقام بالضغط علي زر submit فسوف تظهر له رسالة بضرورة عدم ترك الحقل

فارغ. (✓)

٥. صندوق التاريخ date يتيح للمستخدم ادخال تاريخ معين بواسطة نافذة التقويم. (✓)

٦. لاضافة صندوق التاريخ date الي صفحة الويب نستخدم الامر التالي

<input type="text"> . (X)

٧. يتم انشاء صندوق العدد number علي صفحة الويب لادخال قيمة لا بد ان تكون

عددية ويمكن تحديد مدي معين لهذه القيم. (✓)

السؤال ٣٠: اكمل الخطوات التالية لاضافة صندوق اللون color داخل صفحة الويب:

(٨) احفظ الملف النصي بامتداد htm .

(٩) افتح الملف في مستعرض الانترنت.

(٢) كتابة الكود التالي داخل كود <form>.

(٣) <form>

(٤) اختر لونك المفضل

(٥)

(٦) <input type="color">

(٧) </form>

(١) انشاء ملف نصي جديد

السؤال ٣١: ضع علامة (√) او (X):

١. تعد شبكة الانترنت من اهم وسائل الاتصالات في مختلف المجالات. (√)

٢. لا تنتج اي مخاطر عن استخدام شبكة الانترنت. (X)

٣. من مخاطر الانترنت الفيروسات التي تدمر البيانات. (√)

٤. البرامج الضارة malware هي صفحة ويب علي الـ Facebook. (X)

٥. البرامج الضارة malware اسمها مشتق من الكلمات malicious (خبيث) و

software (برامج). (√)

السؤال ٣٢ : اختر الاجابة الصحيحة مما بين القوسين:

١. من مخاطر استخدام الانترنت .
(java script - html – لا توجد اجابة صحيحة)
٢. البرامج الضارة و من مخاطر استخدام الانترنت .
(الاختراق – سرقة الهوية - العبث – كل ما سبق)
٣. من مخاطر استخدام الانترنت .
(سرقة الهوية – الفيروسات – كل ما سبق)
٤. هي انتحال او استخدام شخص ما ، اسم شخص اخر او
اي معلومات تتعلق به لسرقته او سرقة غيره.
(سرقة الهوية – الرموز السرية – البرامج الضارة)
٥. لتفادي يمكن استخدام برامج مكافحة الفيروسات لتأمين جهازك
وبياناتك.
(سرقة الهوية – الرموز السرية – البرامج الضارة)
٦. هي برامج كمبيوتر تقوم بجمع المعلومات الشخصية عن
المستخدمين دون الحصول علي موافقتهم.
(الاختراق – برامج التجسس - الرموز السرية)
٧. يقصد بها كافة البيانات الشخصية التي تخص اي شخص
يتعامل مع وسائل تكنولوجيا المعلومات والاتصالات .
(الاختراق – برامج التجسس - الرموز السرية)
٨. عبارة عن برنامج صغير ضار له قدرة علي الانتشار الذاتي
يصيب اجهزة الكمبيوتر والبرامج.
(الفيروس - الرموز السرية - البرامج الضارة)
٩. لا تقبل اي مجهولة المصدر.
(رسائل - البرامج الضارة – الاختراق)
١٠. تعلم كيفية حظر وصول بعض الاشخاص الي
(غرف الدردشة – الاختراق – الرموز السرية)

اسئلة كتاب الوزارة

الوحدة الأولى : مواقع الويب :
الموضوع الاول : لغة HTML - النموذج FORM - بعض ادوات النموذج:

السؤال ١ : اكتب المصطلح العلمي الدال علي التالي:

- ١ . يستخدم مع الازرار والحقول المضافة لصفحة الويب بغرض ادخال بيانات وارسالها لكي تخزن علي موقع الويب. **النموذج**
- ٢ . يسمح لك باختيار بديل واحد فقط من عدة بدائل. **زر اختيار البديل الواحد radio button**
- ٣ . يضاف لصفحة الويب لادخال بيانات نصية عن طريق الكتابة بداخله. **صندوق النص.**

السؤال ٢ : اكمل :

- ١ . لتصميم صفحة تسجيل بيانات طالب نحتاج لاضافة نموذج به مجموعة من العناصر منها **الازرار** **والحقول** تقوم باستخدامها لادخال بياناتك.
- ٢ . لاضافة حقل لادخال اسم الطالب يتم اضافة **صندوق النص** لصفحة الويب.
- ٣ . يظهر الرمز • عند الكتابة وذلك لاختفاء مكونات **كلمة المرور** الحقيقية.
- ٤ . لادخال النوع (ذكر / انثي) نضيف لصفحة الويب **زر اختيار البديل الواحد radio button.**

السؤال ٣ صل :

B		A	
<input type = "password">	أ -	١	اضافة صندوق نصي لصفحة الويب (ج)
<input type = "radio">	ب -	٢	لاضافة حقل لكلمة المرور لصفحة الويب (أ)
<input type = "text">	ج -	٣	لاضافة زر اختيار بديل واحد لصفحة الويب (ب)

السؤال ٤ : ضع علامة (√) او (x):

- ١ . في صفحة الويب لايشترط وجود نموذج لكي يتم ارسال البيانات المدخلة الي موقع الويب ليتم تخزينها. (x)
- ٢ . لالغاء امكانية اختيار زري بديل واحد في نفس الوقت تستخدم الخاصية (√)

name لاعطاء نفس الاسم للزرين

٣. لاضافة حقل لادخال اسم الطالب يتم اضافة صندوق النص radio (x)

الموضوع الثاني : لغة HTML – تابع بعض ادوات النموذج:

السؤال ١ : ضع علامة (✓) او (x): (اسئلة كتاب الوزارة):

١. لاختيار اللغة التي تجيدها أو أكثر من لغة يتم اضافة صناديق الاختيار لصفحة الويب. (✓)
٢. لتحديد النص الذي يظهر على الزر name. تستخدم الخاصية (x)
٣. يستخدم لحذف البيانات المكتوبة داخل حقول الإدخال. زر submit (x)

السؤال ٢: اكمل العبارات التالية بكلمات مناسبة:

١. زر **button** يستخدم لتنفيذ احد المهام التي تقوم بتوصيفها من خلال كتابة كود.
٢. زر **submit** يستخدم لارسال البيانات.
٣. زر **reset** يستخدم لحذف البيانات.

السؤال ٣: صل:

العامود (B)	العامود (A)
أ- لاضافة صندوق اختيار لصفحة الويب	١. <input type="submit"> (جـ)
ب- لاضافة زر الامر لصفحة الويب	٢. <input type="reset"> (د)
ج- لاضافة زر ارسال الي صفحة الويب	٣. <input type="checkbox"> (ا)
د- لاضافة زر الحذف الي صفحة الويب	٤. <input type="button"> (ب)

الوحدة الثانية : لغة java script:

الموضوع الاول : المفاهيم الاساسية للغة java script:

السؤال ١ : اكتب المصطلح العلمي الدال علي العبارات التالية:

١. لغة تستخدم لجعل صفحة تسجيل البيانات صفحة تفاعلية. **Java script**
٢. تستخدم لعرض رسالة داخل صندوق مما يجذب الانتباه لقراءتها. **alert**
٣. تستخدم ل اظهار رسالة مكتوبة علي صفحة الويب نفسها. **document.write**

السؤال ٢ : ضع علامة √ او x:

١. لا يكفي استخدام لغة html للتحقق من صحة البيانات المدخلة الي صفحة الويب. (√)
٢. لا بد من كتابة جمل java script في ملف منفصل عن ملف تعليمات HTML (x)
٣. يجب انهاء كل جمل statement بفاصلة (;) . (√)
٤. في لغة java script لا يوجد فارق بين حالة الاحرف صغيرة ام كبيرة (x)
عند كتابة الجمل statement .

الموضوع الثاني : استدعاء كود java script :

اكمل العبارات التالية :

١. Function

٢. Function

ضع علامة (√) او (X) :

١- (X)

٢- (X)

٣- (√)

٤- (√)

الموضوع الثالث : جملة التفريغ if statement :

اكتب المصطلح العلمي الدال على العبارات التالية :

١- الجل الشرطية

٢- جملة IF

ضع علامة (√) او (X) :

١- (X)

٢- (√)



Al-Azhar Language Institute
معهد الغد المشرق الأزهرى

كمبيوتر - الصف الثانى الإعدادى - الفصل الدراسى الثانى

الموضوع الخامس: تابع التحقق من صحة البيانات المدخلة في صفحة الويب :

اكمل العبارات التالية :

- ١- التحكم في طول البيانات المدخلة بالحقل
- ٢- مطابقة البيانات المدخلة في حقلين.
- ٣- منع ادخال نوع من البيانات مخالف لنوع الحقل.

ضع علامة (√) او (X) :

X - ١

√ - ٢

√ - ٣

√ - ٤

√ - ٥

X - ٦

X - ٧

الموضوع السابع HTML5 :

اكتب المصطلح العلمي الدال علي العبارات التالية:

HTML5 - ١

Required - ٢

٣- صندوق العدد number .

اختر من العامود ب ما يناسبه من العامود أ :

١- <input date ="date"> لإضافة صندوق التاريخ date في صفحة الويب.

٢- <input date ="number"> لإضافة صندوق العدد number في صفحة الويب.

٣- <input date ="color"> لإضافة صندوق الالوان color في صفحة الويب.

الوحدة الثالثة : الاستخدام الأمن للإنترنت :

السؤال الاول : اكمل العبارات التالية :

١- سرقة الهوية

٢- برامج التجسس

٣- الفيروسات

٤- اسم المستخدم و كلمة المرور ورقم التليفون المحمول.

٥- Weblog تعني مدونة الكترونية، والمدونة هي موقع الكتروني يجمع عدد من التدوينات وهي بمثابة مفكرة او ساحة طرح آراء شخصية.

السؤال الثاني : ما الذي تفعله عند :

- ١- التأكد من بيانات الشخص وتحديد هويته الفعلية والافضل عدم التعامل مع اشخاص يستخدمون اسماء حركية وليست حقيقية .
- ٢- التأكد من هذه الشركات فعلا او الاماكن المعلنة عن وظائف عن طريق التحقق الفعلي من وجودها ومعرفة عنوانها والاتصال الفعلي والمباشر معهم للتأكد من اعلانهم .

السؤال الثاني : ضع علامة (√) او (x) :

X-١

√-٢

√-٣

X-٤