

# مذكرة

( محمد )

في

اللغة العربية

للصف الأول الابتدائي

الفصل الدراسي الثاني ٢٠١٦م

إعداد /

عزازی عبده محمود العوضی

معلم مرحلة ابتدائية م ٠١١٤٦٩٥١٤١

فاقوس - شرقية

أرجو من الله أن تنال الاعجاب وأن تحقق الفائدة لأبنائنا التلاميذ وأهديها الى  
والدي العزيز رحمه الله وأبنائي و لكل تلميذ ومعلم وولى أمر وكل الرجاء أن  
كل من يشاهدها ويحملها أن يدعو لوالدي بالرحمة والمغفرة ولأسرتي  
بالصحة والعافية وأن يغفر الله لي ويرزقني الرزق الحلال اطبعوها  
واستفيدوا منها كما ترغبون ويسمح بالنقل وعرضها في المواقع للاستفادة  
وأرحب بكل نقد أو تعليق ولا مانع من النقل بشرط الأمانة في الإشارة للمصدر

**الرجاء الدعاء لنا ولمصرنا الحبيب**

\*\*\*\*\*

**١/ عزازی عبده محمود العوضی**

**\*صفحتي على**

**الفيس <https://www.facebook.com/ezazi.school>**

**•العنوان / - فاقوس - شرقية م ٠١١٤٦٩٥١٤١**

**لمزيد من المذكرات وملازم الشرح للمرحلة الابتدائية الرجاء متابعة**

**رابط المجموعة التعليمية على الفيس ( مذكرات وملازم الشرح**

**للمرحلة الابتدائية -عزازی عبده**

**<https://www.facebook.com/groups/39296823>**

**0892271/**

**ملحوظة / أنا في خدمة الجميع للرد على أي سؤال أو توضيح أي**

**جزئية غامضة ويمكنكم الاتصال عبر رابط الفيس أو الموبايل تحت**

**أمركم جميعا في اطار من المحبة والاخوة الصادقة للجميع أنا تحت**

**أمر الجميع في الرد على أي سؤال أو استفسار للسادة أولياء الأمور أو**

**السادة الزملاء الأفاضل على الموبايل أو صفحتي على الفيس بوك رقم**

**٠١١٤٦٩٥١٤ لا تنسوا الدعاء لنا ولمصرنا الحبيبة**

## شرح التراكيب اللغوية .

### ١- أسماء الإشارة : ( هذا - هذه - هذان - هاتان - هؤلاء )

- ١- هذا : اسم إشارة للمفرد المذكر  
\* هذا ولد \* هذا رجل \* هذا فلاح
- ٢- هذه : اسم إشارة للمفرد المؤنث  
\* هذه بنت \* هذه مهندسة \* هذه فلاحه
- ٣- هذان : اسم إشارة للمثنى المذكر  
\* هذان فلاحان \* هذان معلما \* هذان ولدان
- ٤- هاتان : اسم إشارة للمثنى المؤنث  
\* هاتان فلاحتان \* هاتان مهلمات \* هاتان طبيبتان
- هؤلاء : اسم إشارة لجمع العاقل المذكر والمؤنث  
\* هؤلاء فلاحون \* هؤلاء معلمون \* هؤلاء أطباء \*
- هؤلاء معلّمات

\*\*\*\*\*

### • لاحظ أننا نستخدم اسم الإشارة ( هذه ) لجمع غير العاقل

مثال : \* هذه أشجار \* هذه مدارس نظيفة

\*\*\*\*\*

### ٢- ضمائر المتكلم : ( أنا - نحن )

- ١- أنا : ضمير متكلم للمفرد ( مذكر ومؤنث )  
• أنا معلم \* أنا لاعب \* أنا مهندس
- ب) نحن : ضمير متكلم للجمع والمثنى بنوعيه  
• نحن معلمان \* نحن فلاحون \* نحن بنتان \* نحن طبيبات

\*\*\*\*\*

\*\*\*\*

### ٣- ضمائر المخاطب :

( أنت - أنت - أنتما - أنتم - أنتن )

- أنت : ضمير مخاطب للمفرد المذكر  
• أنت فلاح \* أنت معلم
- \* أنت عامل

**أنت :** ضمير مخاطب للمفرد المؤنث

- أنت معلمة \* أنت فلاحه \* أنت طبيبة

**أنتما :** ضمير مخاطب للمثنى ( مذكر ومؤنث )

- \* أنتما فلاحان \* أنتما تلميذتان \* أنتما

عاملان

**أنتم :** ضمير مخاطب لجمع المذكر

- أنتم فلاحون \* أنتم معلمون \* أنتم جنود
- \* أنتم تلاميذ

**أنتن :** ضمير مخاطب لجمع المؤنث

- \* أنتن معلمات \* أنتن مهندسات \* أنتن طبيبات .

\*\*\*\*\*

#### ٤- ضمائر الغائب :

( هو - هي - هما - هم - هن )

**هو :** ضمير غائب للمفرد المذكر

- هو فلاح \* هو معلم \* هو تلميذ

**هي :** ضمير غائب للمفرد المؤنث

- \* هي معلمة \* هي طبيبة \* هي فلاحه

**هما :** ضمير غائب للمثنى ( مذكر ومؤنث )

- \* هما عاملان \* هما فلاحتان \* هما تلميذتان \* هما بنتان

**هم :** ضمير غائب لجمع المذكر

- \* هم معلمون \* هم جنود \* هم فلاحون

**هن :** ضمير غائب لجمع المؤنث

- \* هن فلاحات \* هن معلمات \* هن عاملات

\*\*\*\*\*

٢- **اللام القمرية :** هي التي تنطق وتكتب ولاحظ دائما أن حرف

اللام يكون فوق علامة سكون ( ° ) ولاحظ أن الألف واللام زائدة عن حروف الكلمة وليست أصلية .

هناك حروف تأتي دائما بعد اللام القمرية مباشرة مثل ( ا - ب - ج - ح -  
خ - ع - غ - ف - ق - ك - م - و - ه - ي ) بمعنى عندما نجد أى  
حرف من هذه الحروف بعد اللام مباشرة نعرف أنها لام قمرية

- أمثلة :
- الأرنب ( لام قمرية )
- البحر ( لام قمرية )
- الحمار ( لام قمرية )
- الخروف ( لام قمرية )
- العنب ( لام قمرية )
- الغراب ( لام قمرية )
- الفراولة ( لام قمرية )
- القمر ( لام قمرية )
- الكتاب ( لام قمرية )
- الموز ( لام قمرية )
- الورد ( لام قمرية )
- الهدد ( لام قمرية )
- اليد ( لام قمرية )

\*\*\*\*\*

١- اللام الشمسية : بداية الألف واللام تكون زائدة عن الكلمة

وليست أصلية واللام الشمسية تكتب ولا تنطق ولاحظ دائما أن  
الحرف التالي مباشرة لحرف اللام يكون دائما مشدودا أى فوقه  
علامة شدة بمعنى أن الحرف يكون مضعفا ينطق مرتين ويكتب  
مرة واحدة

• لاحظ أن هناك حروف تأتي دائما بعد اللام

الشمسية مباشرة ( ت - ث - ذ - ر - ز - س - ش - ص -  
ض - ط - ظ - ل - ن )

أمثلة : كلمات بها لام شمسية

\* الثُّعْبَان

\* الثُّفَاح

\* الذُّنْب

\* الدَّرس

\* الزَّرْع

\* الرَّمْش

\* الشَّمْس

\* السَّمَك

\* الضَّابِط

\* الصُّورَة

\* الظُّهر

\* الطَّرِيق

\* النُّور

\* اللَّيْن

**حروف المد :** المد في اللغة العربية ٣ حروف مد بالألف - مد

بالياء - مد بالواو :

١- **المد بالألف :** لكي يكون هناك مد بالألف لابد أن تحتوى الكلمة على حرف الألف (ا) وأيضا لابد أن يكون الحرف السابق لحرف الألف (الحرف الممدود فوقه علامة فتحة (َ))

\* كلمات بها مد بالألف ( ا )

\* الكلمة      \* حرف المد      \* الحرف الممدود

- كِتَاب      مد بالألف (ا)      - تاء ( ت )

- تَفَاح      مد بالألف (ا)      - فاء ( ف )

- بِاسْم      مد بالألف (ا)      - باء ( ب )

- أَصْحَابِي      مد بالألف (ا)      - حاء ( ح )

٢- **المد بالواو** : لكي يكون هناك مد بالواو لابد أن تحتوى الكلمة على حرف الواو ( و ) وأيضا لابد أن يكون الحرف السابق لحرف الواو (الحرف الممدود فوقه علامة ضمة ( ُ )

\* **كلمات بها مد بالواو ( و )**

* الكلمة	* حرف المد	* الحرف الممدود
- <b>فُول</b>	- مد بالواو	- الفاء ( ف )
- <b>حَقُول</b>	- مد بالواو	- القاف ( ق )
- <b>سُرور</b>	- مد بالواو	- الراء ( ر )

٣- **المد بالياء** : لكي يكون هناك مد بالياء لابد أن تحتوى الكلمة على حرف الياء ( ي ) وأيضا لابد أن يكون الحرف السابق لحرف الياء (الحرف الممدود تحته علامة كسرة ( ِ )

\* **كلمات بها مد بالياء ( ي )**

* الكلمة	* حرف المد	* الحرف الممدود
- <b>جميلة</b>	- مد بالياء	- الميم ( م )
- <b>أخي</b>	- مد بالياء	- الخاء ( خ )
- <b>أمي</b>	- مد بالياء	- الميم ( م )
- <b>نظيفة</b>	- مد بالياء	- الظاء ( ظ )

### ٣- أنواع الاستفهام :

١- أسلوب استفهام :- عبارة عن سؤال يبدأ بأداة استفهام وينتهي

بعلامة استفهام ( ؟ )

من أدوات الاستفهام : ( متى - أين - كيف - ما - ماذا - هل - من - لماذا ) .

أمثلة :-

- هل تحب الفاكهة ؟
- من يزرع القطن ؟
- متى يظهر البرتقال ؟
- أين يعيش الفيل ؟
- كيف نذهب الى القاهرة ؟
- ماذا شاهدت في حديقة الحيوان ؟

\*\*\*\*\*

٢- أسلوب نداء هو جملة تبدأ بحرف النداء يا

أمثلة :-

- يا محمد ، ساعد الفقراء .
- يا شباب مصر حافظوا على الوطن .
- يا مهند مارس الرياضة .

\*\*\*\*\*

٣- أسلوب نفي :

أمثلة :

- ١- لا أكذب في أقوالى .
- ٢- لم أكتب الواجب .
- ٣- لن يستمر السكوت عن الحق .
- ٤- لا أحب لعب الكرة .

\*\*\*\*\*

مع تحيات : / عزازى عبده محمود العوضى م ٠١١٤٦٩٥١٤١

\*\*\*\*\*



## شرح سريع ومبسط ومفيد ان شاء الله لبعض الاستراتيجيات المتعلقة بالقراءة .

١- **شبكة المفردات** يعتمد هذا السؤال على ثروة التلميذ اللغوية وإجابة هذا السؤال مفتوحة حيث له أكثر من إجابة مثلاً يعطى التلميذ كلمة الأسرة ويطلب منه إكمال شبكة المفردات ولكي يتمكن التلميذ من الإجابة على هذا السؤال ببسر لابد أن يبحث عن كل ما له علاقة بالأسرة وما يوجد فيها ويرتبط بها وكما ذكرنا إجابة هذا السؤال مفتوحة فمثلاً الأسرة تتكون من أب - أم - أخ - أخت - جد - عم - خال - أطفال.....

مثال أكمل شبكة المفردات لكلمة (المدرسة) يفكر التلميذ ويكتب كل ما له علاقة بالمدرسة ويوجد بها مثل فناء - معلم - تلاميذ - سبورة - علم - كتاب - مدير - مقاعد.....

مثال أكمل شبكة المفردات لكلمة ( مصر ) يكتب التلميذ كل ما له علاقة بمصر وكما يتصور وأي إجابة تعد صحيحة طالما مرتبطة بالموضوع مثل - مدن - قرى - النيل - البحار - الحقول - الناس - الشوارع.....

\*\*\*\*\*

٢- **بالنسبة لخريطة المفردات** يعطى التلميذ كلمة من الفقرة ويطلب منه تحديد المعنى والمرادف+ المضاد أو العكس + النوع (اسم فعل - حرف) + الجملة وهي وضع الكلمة في أي جملة مفيدة

مثال يعطى التلميذ كلمة من الفقرة مثل ( اقترب ) من موضوع عام جديد ويطلب إكمال خريطة المفردات

المرادف دنا - المضاد ابتعد - النوع فعل - الجملة اقترب العام الدراسي أو أي جملة مناسبة.

\*\*\*\*\*

٣- **عائلة الكلمة** يعطى التلميذ كلمة فيكتب منها الاسم والفعل والمصدر بطرق مختلفة مثل كلمة زرع عائلة الكلمة ( ازرع-يزرع - تزرع - مزرع - زارع - زراعة - زروع . )

٢- **مفاتيح السياق** : يعطى التلميذ جملة ويطلب منه مفاتيح السياق لكلمة وهي الكلمات التي عرفته معنى الكلمة من خلال الجملة

مثال مفاتيح السياق لكلمة حلقت في الجملة حلقت الطائرة في السماء ( حلقت معناها طارت عاليا ومرتفعة مفاتيح السياق لها في الجملة ( الطائرة - السماء .

\*\*\*\*\*

٣- استراتيجيات المعاني المتعددة : ومعناها أن يكون لنفس الكلمة معاني كثيرة ومتعدد من خلال فهم السياق لمعنى ومفهوم الجملة ( مثال أكتب معنى كلمة نور من خلال فهمك للسياق في كل جملة

١- نور طفلة جميلة . ( اسم بنت )

٢- للشمس نور ساطع . ( ضوء ) .

\*\*\*\*\*

\*\*\*\*\*

#### ٤- التحليل الى مقاطع صوتية : تحليل المقاطع الصوتية :

١- هذا السؤال كثير من التلاميذ وأولياء الأمور يجدون صعوبة في حل هذا السؤال

نبدأ بالكلمات التي تبدأ بألف ولام زائدة عن الكلمة سواء كانت لام قمرية أو شمسية

• ألف ولام قمرية مقطع واحد وعموما أى حرف عليه علامة سکون ( ْ ) يكون مع الحرف الذى يسبقه مقطع وأيضا أى حرف مد يكون مع الحرف الممدود مقطع

مثال : الكُتَاب ( ال / ك / تا / ب )

• كلمة الكتاب تحتوى على لام قمرية اذن ( ال ) مقطع / والكاف مقطع (ك) / وهنا مد بألف اذن المد والممدود مقطع (تا) / والباء مقطع (ب)

• أما اللام الشمسية فنجد أن الحرف التالى للام يكون مشدودا أى عليه علامة شدة ( ّ ) وبالتالي الحرف المشدود هنا يكتب مرتين مرة مع الألف واللام في مقطع ومرة يكتب وحده طبعاً ان لم يكن بعده سکون أو حرف مد فالوضع يختلف

مثال : السَّمَاء ( الس / س / ما / ء )

\* لاحظ هنا أن الكلمة تحتوى على لام شمسية اذن الألف واللام والحرف المشدد التالى مباشرة لحرف اللام مقطع (الس) ثم

نكتب الحرف التالي لحرف اللام الحرف المشدد مرة أخرى مقطع

(س) / كلمة السماء بها مد بالتالي حرف المد والممدود مقطع (

ما ) / والهمزة مقطع (ء)

\*الوضع يختلف قليلا لو أن الكلمة تحتوي على لام شمسية

والحرف المشدد بعد اللام يكون بعده حرف مد أو حرف عليه

علامة سكون ( ° )

مثال النُّور ( الن / نو / ر )

لاحظ هنا كلمة النور بتا لام شمسية والحرف المشدد حرف النون

يليه حرف مد (الواو )

أذن تحليل الكلمة كالتالي (الن ) مقطع / ثم نكتب الحرف المشدد

النون مرة أخرى وبعدة حرف مد واو يكتب النون والولو مقطع

(نو) / والراء مقطع ( ر )

•الكلمات التي لا يوجد بتا ألف ولام زائدة كي نحلها الى مقاطع

أهم حاجة اذا كانت الكلمة تحتوي على حرف مد ( او-ى ) عند

التحليل الى مقاطع لابد أن يكون حرف المد والحرف الممدود

مقطع واحد

مثال \* جَمِيل ( ج / مي / ل ) \* زُهُور (ز/هو/ر)

\*أيضا الحرف الذي يكون عليه علامة سكون يكون مقطع مع

الحرف السابق له مباشرة

مثال \* يَلْعَبُونَ ( يل / ع / بو / ن )

\*\*\*\*\*

## محتويات المذكرة

### \* الوحدة الأولى (عالم الطفل)

١- أسرة سعيدة

٢- مدرستي جميلة

٣- نشيد: (أمي)

### \* الوحدة الثانية: (هيا نفكر)

١- بسملة والأسد

٢- من أنا

٣- نشيد: (يا جملي) "حفظ"

### - الوحدة الثالثة (دكايات)

١- الأرنب الكسلان

٢- هيا نظير

٣- نشيد: (وطني) حفظ

## ١ - الدرس الأول: أسرة سعيدة

( أنا باسم . أنا بسمة . أختي بسمة . أخي بسمة .  
أبي ضابط . أمي معلمة . أحب أبي وأمي . أسرتي سعيدة )

الكلمة	المعني	المفرد	الجمع	الكلمة	المضاد
ضابط	شخص يقوم بحفظ الأمن	أختي	أخواتي	أحب	أكره
معلمة	تقوم بتعليم التلاميذ	أنا	نحن	سعيدة	حزينة - شقية - تعيسة
سعيدة	مسورة - فرحانة	أخي	أخوتي		
		أب	آباء		
		أم	أمهات		
		أسرة	أسرات - أسر		

### تدريبات وأنشطة

١- صل كل كلمة بمثلها

- |         |       |
|---------|-------|
| باسم *  | باسمة |
| - معلمة | ضابط  |
| - بسمة  | باسم  |
| - ضابط  | أعلمة |



١- اقرأ ثم أجب : ( أنا باسم . أنا بسمة . أختي بسمة . أخي بسمة . أبي ضابط . أمي معلمة . أحب أبي وأمي . أسرتي سعيدة )

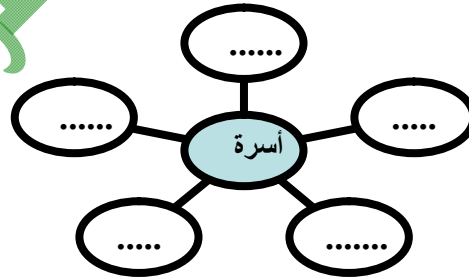
( ا ) صل كل كلمة بما ينسبها

- |                |                  |
|----------------|------------------|
| ( ا )          | * جمع ( معلمة )  |
| ( ب )          | * مضاد ( أحب )   |
| أكره .         | * معنى ( سعيدة ) |
| مسرورة وفرحانة |                  |
| معلمات         |                  |

( ب ) أكمل الناقص : ( ١ ) أختي بسمة ..... باسم  
( ٢ ) أبي ..... أمي معلمة  
( ٣ ) أحب أبي و .....

( ج ) هات من الفقرة السابقة : \* كلمة بها حرف ( س ) .....  
\* كلمة بها مد بالالف ..... \* كلمة بها مد بالياء .....  
\* كلمة بها صوت ( ط ) ..... \* كلمة بها تاء مفتوحة .....  
\* كلمة بها تاء مربوطة ..... \* ضمير متكلم للمفرد .....

( و ) أكمل شبكة المفردات



هذه عمتي	*****	١- هذا عمي
جدتي	*****	٢- هذا جدي
بنت	*****	٣- هذا ولد
طبيبة	*****	٤- هذا معلم

( هذا - هذه )

( و ) أكمل

١- أمي	٢- أبي
٣- أخي	٤- بسمة
٥- معلمة	٦- ضابط

اكتب حرف المد في كل كلمة مما يلي ( مد / مد ي / مد و )  
- ضابط ..... - فول ..... - أمي .....

- تفاح ..... - أخي .....

(ز) رتب كلمات مل سطر وكون جملا مفيدة :

١- معلمة - ضابط - أمي - أبي

٢- باسم - بسمة - أخي - أختي

٣- وأمي - أحب - أبي

٤- بسمة - باسم - أنا - أنا

(ع) حل الكلمات الى حروف :

\* بسمة ..... \* شارع .....  
\* مدرسة ..... \* ضابط .....

(ص) حل الجمل الى كلمات كالمثال :

١- أنا باسم أنا بسمة \* أنا / باسم / أنا / بسمة

٢- أبي ضابط أمي معلمة \* ...../...../...../.....

٣- أنا أحب أسرتي \* ..... / ...../.....

\*\*\*\*\*

## ٢- الدرس الثاني : مدرستي جميلة

(\*) بسمة: أحب مدرستي ، مدرستي جميلة . أذهب

إلى المكتبة . باسم: أحب مدرستي ،

مدرستي نظيفة . أتعاون مع أصحابي (



## -----المفردات-----

الكلمة	المعني	المفرد	الجمع	المضاد
أتعاون	أساعد	مدرسة	مدارس	أكره
أصحابي	أصدقائي	المكتبة	المكتبات	قبيحة
		القصة	القصص	أرجع
		صاحبي	أصحابي	قذرة
		صاحبي	أصحابي	أعدائي

## تدريبات وأنشطة

١- ضع دائرة حول الكلمة المختلفة :

- |           |           |           |           |
|-----------|-----------|-----------|-----------|
| * جميلة   | * جميلة   | * جميلة   | * جميلة   |
| * القصص   | * الكتب   | * القصص   | * القصص   |
| * أقرأ    | * أقرأ    | * أقرأ    | * أقرأ    |
| * الحديقة | * المكتبة | * المكتبة | * المكتبة |

(ب) أكمل كالمثال :

\* أنت معلم ----- أنت معلمة

\* أنت مهندس ----- أنت مهندسة .

\* ..... نظيف ----- أنت .....

\* أنت جدى ----- .....

\* ..... أنت عمى .

(ج) أكمل كالمثال :

\* أنا أحب مصر ----- نحن نحب مصر

\* أنا أزرع الورد ----- نزرع الورد .

\* ..... معلم ----- نحن معلمون .

\* أنا ألعب الكرة ----- .....

(د) اقرأ ورتب كلمات كل سطر وكون جملا مفيدة :

- ١- أصحابي - أنا - مع - أتعاون .....
- ٢- الى - أذهب - المكتبة - أنا - .....
- ٣- ونظيفة - جميلة - مدرستي .....

(هـ) أكمل الجمل بكلمات مناسبة من القائمة :  
( المكتبة - نظيفة - أتعاون - نلون )

- ١- نلعب ونرسم و .....
- ٢- أذهب الى ..... اقرأ القصص
- ٣- مع أصحابي .....
- ٤- مدرستي جميلة و .....

(و) كون كلمات مفيدة من الحروف :

- ص - ق - ل - ص - ا .....  
- س - م - ر - ن .....  
- ب - أ - ه - ذ .....  
- ة - ل - م - ت - ا - ك - ب .....

(ز) أكمل الحرف الناقص :

أتعا .... ن مع أ...حابي \* مد...ستي نظي...ة و جميل....

(س) ادمج الأصوات لتكون كلمات :

- مد / ر / س / تي ..... \* أذ / ه / ب .....  
\* با / س / م ..... \* ج / مي / ال / ة .....

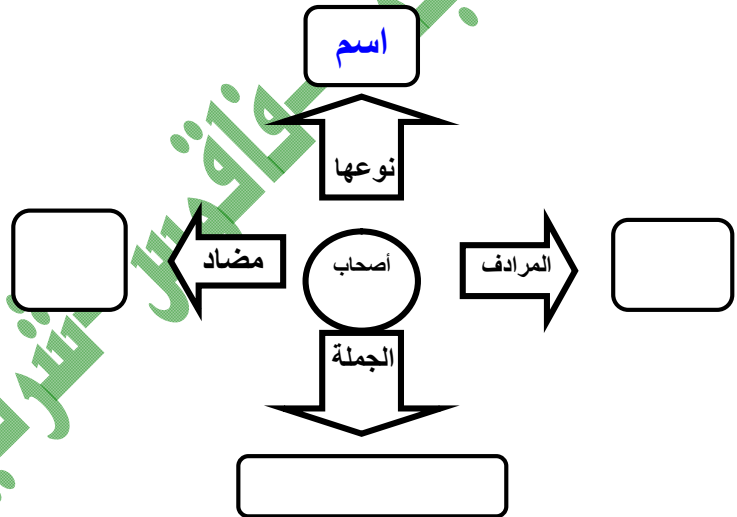
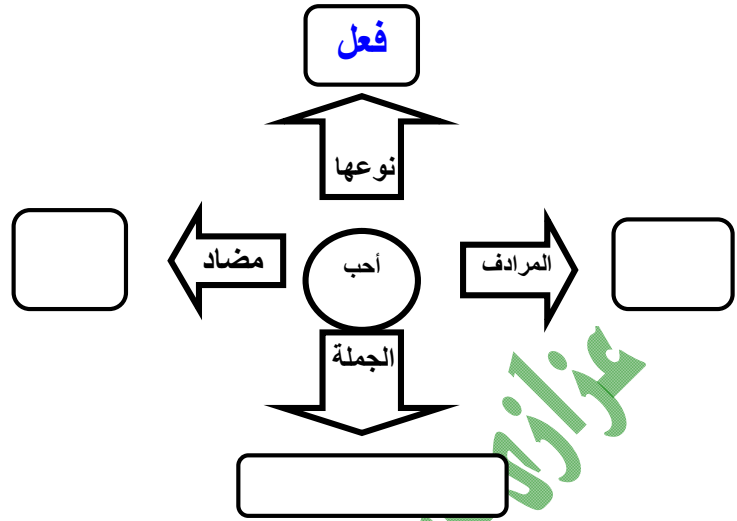
(ش) حلل الى مقاطع صوتية :

- أَصْحَابِي (...../...../.....) \* بَسْمَة (...../...../.....)  
\* طَرِيق (...../...../.....) \* الْوَرْد (...../...../.....)  
\* مَدْرَسَتِي (...../...../...../.....)

أكمل عائلة الكلمة :

- أذهب / ...../.....  
- أحب / ...../.....  
- نلعب / ...../.....  
- هات على نفس الوزن : باسم / ...../.....

### أكمل خريطة الكلمة

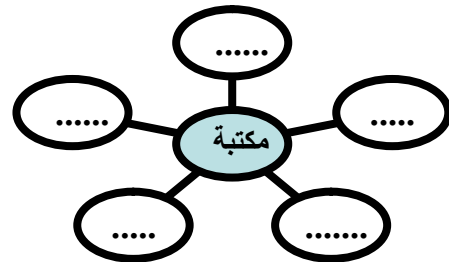


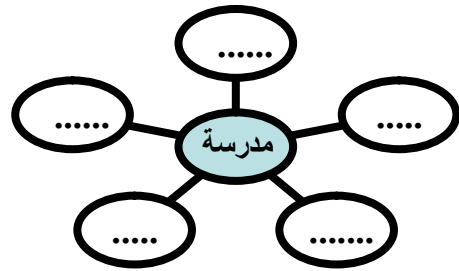
د) هات كلمات على نفس الوزن

\* باسم / ..... / .....

\* أذهب / ..... / .....

و) أكمل شبكة المفردات





(ح) من موضوع (مدرستي جميلة)  
(بسمه): أُحِبُّ مَدْرَسَتِي ، مَدْرَسَتِي جَمِيلَةٌ . أَذْهَبُ إِلَى الْمَكْتَبَةِ .  
باسم: أُحِبُّ مَدْرَسَتِي ، مَدْرَسَتِي نَظِيفَةٌ . أَتَعَاوَنُ مَعَ أَصْحَابِي

(أ) اقرأ الفقرة ثم أجب:

١- بسمه : أُحِبُّ ..... ، مَدْرَسَتِي .....

٢- أَذْهَبُ إِلَى .....

٣- أَتَعَاوَنُ مَعَ .....

(ب) استخرج من الفقرة السابقة:

١- كلمة بها صوت (ج) ..... \* - كلمة بها مد بالآلف .....

\* كلمة بها مد بالياء ..... \* كلمة بها لام قمرية .....

حرف جر ..... \* اسم .....

(ج) أكمل الجمل : (أنتَ - أنتِ )

\* ..... معلم \* ..... طبيبة

\* ..... تلميذة متفوقة \* ..... ضابط

(د) أكمل الجمل : ( أنا - نحن )

- ..... نرسم لوحة - ..... أقرأ القصص .

- ..... فلاح نشيط - ..... تلاميذ .

(و) اكتب الجملة بخط جميل :

محمد تلميذ نشيط وذكي

.....

## - الدرس الثالث : نشيد أمي ( شعر ) - محفوظات

أعلى الناس      أمي أمي  
في إحساسي      تسكن دوماً

\*\*\*\*

أمي أمي      هي تحميني  
أمي أمي      وتغذيني

\*\*\*\*

حب الناس      وتعلمني  
أعلى الناس      أمي أمي

المضاد	الجمع	المفرد	المعني	الكلمة
أرخص	أعلى	أمهات	أم	تسكن
ترحل وتموت	تسكن	أحاسيس	أحاساس	دوماً
كراهية	حب		مشاعري	أحاساسي
			تدافع عني	تحميني
			تطعمني	تغذيني
			ود ومحبة	حب

## الشرح

١- ما عنوان هذا النشيد ؟ \* نشيد ( أمي )

٢- من قائل هذا النشيد ؟

• الشاعر : سلمان حسن علام.

٣- من أعلى الناس كما فهمت من النشيد ؟

• أمي أمي أعلى الناس

٤- أين تسكن أمي كما تفهم من البيت الثاني ؟

• أمي تسكن دوما في احساسى .

٥- ماذا تعلمنى أمي كما فهمت من النشيد ؟

• تعلمني أمي حب الناس .

٦- ماذا تفعل الأم لنا كما تفهم من النشيد ؟

\* أمي تحميني وتغذيني وتعلمني حب الناس

### تدريبات وأنشطة

١- أكمل بكلمة مناسبة من القائمة

( الناس - تحميني - أمي - تسكن )

أعلى .....	أمي أمي
في احساسى	دوما .....
أمي .....	هى .....

ب) تخير الاجابة الصحيحة مما بين الأقواس :

- ١- مضاد ( أعلى ) .....
- ٢- جمع ( أم ) .....
- ٣- معنى ( احساسى ) .....

ب ) من أعلى الناس ؟ .....

ج) أكمل : عنوان هذا النشيد هو نشيد .....

د) هات من الأبيات السابقة : ١- كلمة بها صوت ( س ) .....

٢- كلمة بها مد بالالف .....

٣- كلمة بها تنوين بالفتحة .....

د) هات كلمات على نفس الوزن :

\* أعلى / أعلى / .....

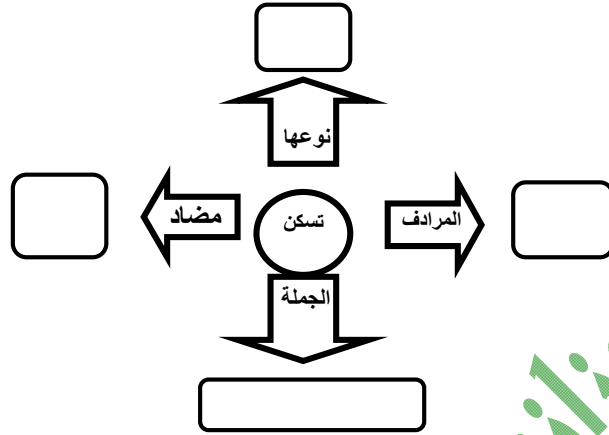
ه) حلل الى مقاطع صوتية :

\* أمي ( ..... / ..... )

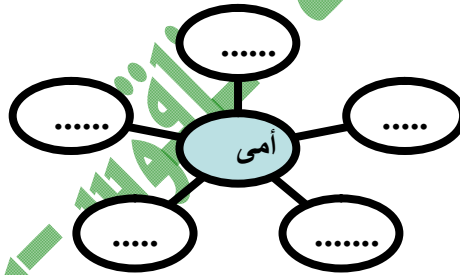
\* تسكن ( ..... / ..... / ..... )

\* الناس ( ..... / ..... / ..... )

و) أكمل



ز) أكمل شبكة المفردات :



ح) كون كلمات من الحروف :

- ن - س - ل - ا - ا (.....)
- ن - س - ك - ت (.....)
- ي - س - ح - ا - ا - س (.....)

### الاختبار الأول على الوحدة الأولى

**أولا القراءة :** من موضوع ( أسرة سعيدة ) اقرأ ثم أجب

( أنا باسم . أنا بسمة . أختي بسمة . أخي بسمة . أبي ضابط . أمي معلمة .  
أحب أبي وأمي . أسرتي سعيدة )

أ) تخير الإجابة الصحيحة مما بين الأقواس : -

١- مضاد( أحب )..... ( أعيش - ألعب - أكره )





- ٢- وأمي - أحب - أنا - أبي .....  
٣- حب - أمي - الناس - تعلمني .....  
.....

\*أكمل الجمل ( هذا - هذه )

- ١- ..... معلمة  
٢- ..... أبي .  
٣- ..... باسم  
٤- ..... أمي .

اكتب بخط جميل :

رابعاً : الخط :

إيمان وآية أختان جميلتان

.....

## ٢- الاختبار الثاني على الوحدة الأولى

أولاً القراءة : من موضوع ( مدرستي جميلة ) اقرأ ثم أجب

بسملة: أُحِبُّ مَدْرَسَتِي ، مَدْرَسَتِي جَمِيلَةٌ . أَذْهَبُ إِلَى الْمَكْتَبَةِ . \*باسم:  
أُحِبُّ مَدْرَسَتِي ، مَدْرَسَتِي نَظِيفَةٌ . أَتَعَاوَنُ مَعَ أَصْحَابِي (

أ) تخير الاجابة الصحيحة مما بين الأقواس :

- ١- مفرد ( أصحاب ) ..... ( صاحب - أصحاب - صبيب )  
٢- معنى ( أتعاون ) ..... ( ألب - أجزى - أساعد )  
٣- مضاد ( جميلة ) ..... ( نظيفة - قبيحة - حسنة )  
ب) أكمل : ١- بسملة : أحب .....  
٢- باسم : مدرستي نظيفة أتعاون مع .....  
ج) استخرج من الفقرة السابقة :

- ١- كلمة بها مد بالياء ..... ٢- كلمة بها لام قمرية .....  
٣- كلمة بها مد بالألف ..... ٤- كلمة بها صوت الظاء .....

ثانياً المحفوظات من نشيد ( أمي ) أ) أكمل الناقص في الأبيات التالية

أمي .....  
أغلى .....  
دوماً .....  
إحساسى .....

هي .....  
وتغذيني  
أُمِّي .....  
أُمِّي .....

- (ب) من أغلى الناس كما تفهم من النشيد ؟ .....
- (ج) أكمل : ١- أُمِّي تعلمني حب .....  
(د) تخير الصواب : ١- عنوان هذا النشيد ..... (أبي - معلمتي - أُمِّي)  
(هـ) حلل الى مقاطع صوتية : دَوَمًا ( ...../..... )

**ثالثا الأساليب والتراكيب** : اقرأ ورتب لتكون جملا مفيدة

- ١- معلمة - ضابط - أُمِّي - أبي .....  
٢- تحميني - أُمِّي - وتغذيني .....  
٣- المكتبة - أنا - الى - أذهب .....

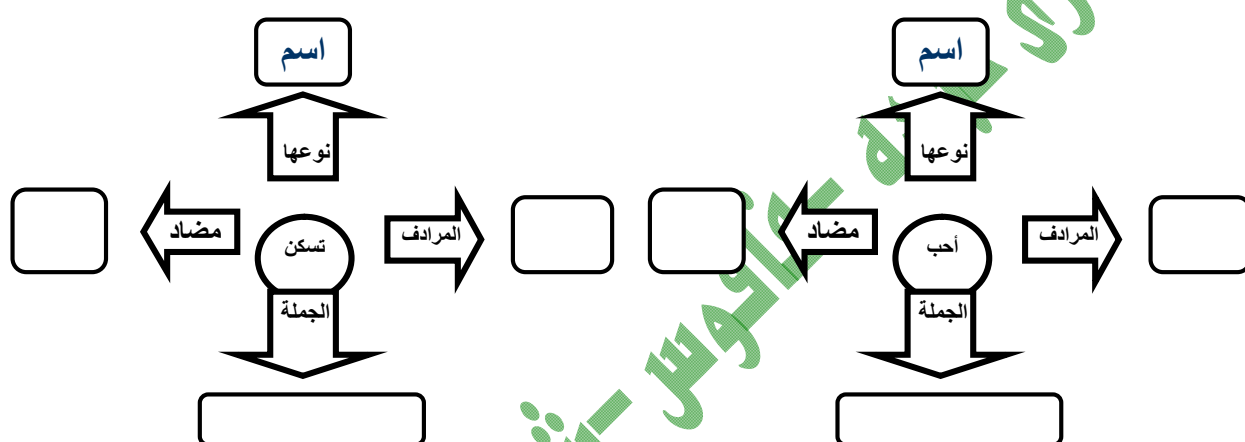
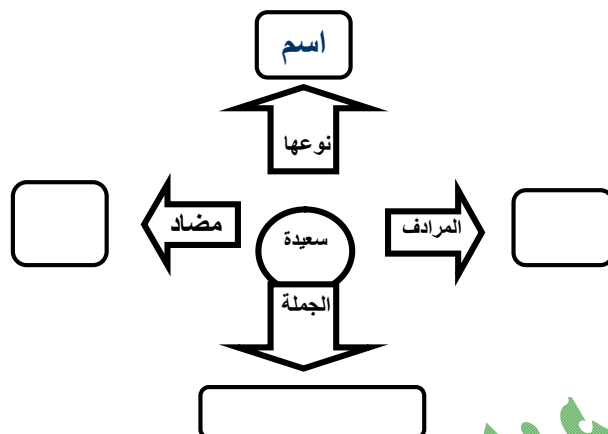
- (ب) أكمل الجمل بكلمات مناسبة : ( أنا - هذه - نحن - هذا )
- ١- ..... نحب مصر  
٢- ..... أمارس السباحة  
٣- ..... فلاح نشيط  
٤- ..... تلميذة متفوقة .  
\*\*\*\*\*

**رابعا : الخط :** اكتب بخط جميل : **الحمد والشكر لك يا ربى**

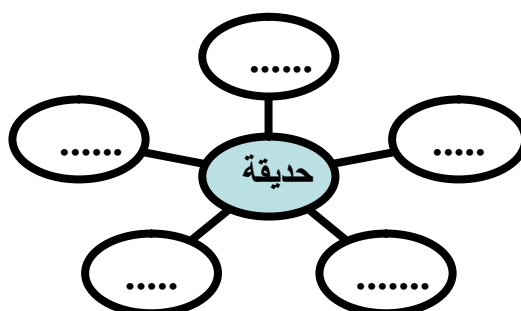
\*\*\*\*\*

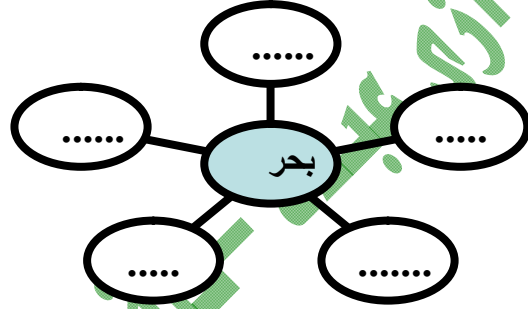
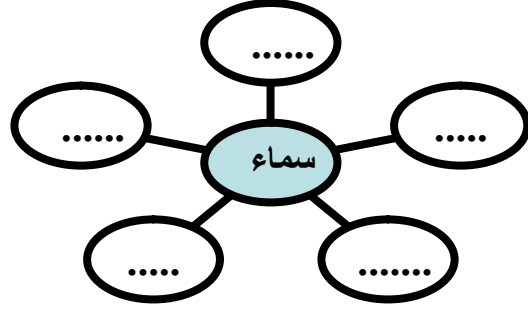
**للتلاميذ المتميزين**

- جمع ضابط : ..... \* معنى أحب : .....
- هات على نفس الوزن : سعيدة / ...../.....
- حلل الى مقاطع صوتية : الْحَدِيقَةُ ( ...../...../...../...../..... )
- أكمل خريطة المفردات :



• أكمل شبكة المفردات :





- ماذا يعمل أبي ؟ .....
- ما اسم أخت باسم ؟ .....
- صف مدرسة باسم وبسمة كما فهمت من الدرس ؟ .....
- أين تسكن أمي كما فهمت من النشيد ؟ .....
- من الشاعر قائل نشيد أمي ؟ .....

## الوحدة الثانية : (هيا نفكر)

١- بسمة والأسد

٢- من أنا

٣- نشيد : (يا جملي) "حفظ"

## الدرس الأول: بسمه والأسد

( بسمه فى حديقة الحيوان. بسمه تنظر إلى الأسد.  
الأسد يزأر ويزأر. . بسمه تسأل المعلم. لماذا  
يزأر الأسد؟ المعلم: هيا نفكر يا بسمه. بسمه تفكر  
وتفكر. المعلم: هل عرفت لماذا يزأر الأسد ؟ )

المفردات

الكلمة	المعنى	المفرد	الجمع	المضاد
تنظر	تشاهد		أمام	خلف- وراء
يزأر	يصيح	الأسد	الأسود	جلست
عرفت	علمت وأدركت	المعلم	المعلمون	تجيب
أصحابى	أصدقائى	صاحبى	أصحابى	جهلت
	حديقة		أصحابى	أعدائى
	حيوان		أصحابى	أعدائى

### الشرح

- ١- أين وقفت بسمه ؟
- وقفت بسمه أمام قفص الأسد فى حديقة الحيوان .
- ٢- أين يعيش الأسد كما فهمت من الدرس ؟
- يعيش الأسد فى حديقة الحيوان
- ٣- ما الذى تنظر اليه بسمه ؟
- الذى تنظر اليه بسمه هو الأسد
- ٤- ماذا يفعل الأسد ؟
- الأسد يزأر ويزأر .

٥- من الذي سألته بسمة ؟

• بسمة تسأل المعلم .

٦- بم سألت بسمة المعلم ؟

• لماذا يزار الأسد .

## تدريبات وأنشطة

١- صل كل جملة بما يماثلها

( ب )

( أ )

- بسمة تنظر الى الأسد .

\* الأسد يزار ويزار .

- الأسد يزار ويزار .

\* هيا نفكر يا بسمة .

- بسمة تسأل المعلم .

\* بسمة تنظر الى الأسد

- هيا نفكر يا بسمة .

\* بسمة تسأل المعلم .

٢- بين نوع المد في الكلمات التالية والحرف الممدود :

الكلمة نوع المد الحرف الممدود

١- أمام	.....	.....
٢- حديقة	.....	.....
٣- عصفور	.....	.....
٤- باسم	.....	.....
٥- يقول	.....	.....
٦- سمير	.....	.....
٧- عزيز	.....	.....
٨- حصان	.....	.....

٣) تخير الاجابة الصحيحة مما بين الأقواس :

١- وقفت بسمة أمام قفص ..... ( النمر - القرد - الأسد )

٢- ..... تنظر الى الأسد ( باسم - بسمة - المعلمة )

٣- بسمة تسأل ..... ( المعلم - الأب - الأم )

٤) كون كلمات من الحروف :

- \* ص - ق - ف (.....)  
\* د - س - ل - ا - أ (.....)  
\* أ - ر - ي - ز (.....)

ب) أكمل الحرف الناقص : ١- بس...ة تسأ..... الم...لم

- ٥) حلل الى مقاطع صوتية : \* الأسد (...../...../.....)  
\* الْحَيَوَان (...../...../...../...../.....)  
\* يَزَارُ (...../...../.....)

٦) ادمج الأصوات لتكون كلمات :

- \* تَنْ / ظ / ر (.....) \* اَلْ / مُ / عَلْ / ل / م (.....)

٧) رتب كلمات كل سطر وكون جملا مفيدة :

- ١- الحيوان - فى - بسمه - حديقه .....  
٢- يزأر - الأسد - يزأر - و .....  
٣- الأسد - عرفت - لماذا - هل - يزأر .....  
٤- الى - بسمه - الأسد - تنظر .....  
١١٤٦٩٥١٤١م

٨) أكمل عائلة الكلمة :

- \* (تنظر / ...../.....)  
\* (تفكر / ...../.....)  
\* (تسأل / ...../.....)

٩) حول كالمثال :

- بقرة ----- البقرة
- أسد ----- .....
- فيل ----- .....
- زهرة ----- .....

١٠ - حدد نوع اللام في كل كلمة ( شمسية - قمرية )

- |                   |                  |
|-------------------|------------------|
| * الحيوان (.....) | * الشمس (.....)  |
| * الزرع (.....)   | * الأسد (.....)  |
| * الحمار (.....)  | * الصباح (.....) |

١١ - من موضوع ( بسمه والأسد )

( بسمه في حديقة الحيوان. بسمه تنظر إلى الأسد. الأسد يزأر  
ويزأر. . بسمه تسأل المعلم. لماذا يزأر الأسد؟ )

١ ( تخير الاجابة الصحيحة مما بين الأقواس :

- ١ - جمع ( حديقة ) ..... ( أحداق - حدائق - حدائق )
- ٢ - معنى ( تنظر ) ..... ( تشاهد - تلاعب - تضرب )
- ٣ - مضاد ( تسأل ) ..... ( تفكر - تجيب - ترسل )

-----\

( ب ) أين كانت بسمه ؟ .....

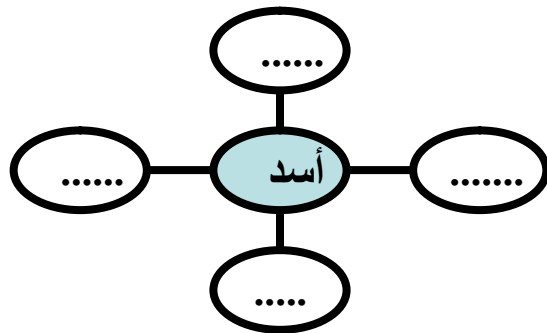
( ج ) أكمل : ١ - بسمه تنظر الى .....

( د ) استخرج من الفقرة السابقة :

١ - كلمة بها لام قمرية ..... كلمة بها مد بالألف .....

٣ - كلمة بها مد بالياء .....

----- أكمل شبكة المفردات





## ٢-الدرس الثاني : من أنا ؟

أنا أضخم الحيوانات. أعيش في الغابة. أكل العشب.  
رأسي كبير. ذيلي قصير. هل عرفتم من أنا ؟  
----- المفردات -----

الكلمة	المعنى	المفرد	الجمع	المضاد
أضخم	أكبر حجما	الحيوان	الحيوانات	أصغر حجما
أعيش	أحيا	الغابة	الغابات	أموت
عرفتم	علمتم وأدركتم	العشب	الأعشاب	صغير
العشب	حشائش جافة	رأس	رؤوس	طويل
		كبير	كبار	
		ذيل	ذيول - أذيال	
		قصير	قصار	

### الشرح

- ١- من أضخم الحيوانات ؟  
• الفيل أضخم الحيوانات .
- ٢- صف الفيل كما فهمت من الدرس .  
• الفيل أضخم الحيوانات .رأسه كبير وذيله قصير .
- ٣- أين يعيش الفيل ؟  
• يعيش الفيل في الغابة .
- ٤- ماذا يأكل الفيل ؟ \* الفيل يأكل العشب .

- ٥- صف رأس الفيل وذيله .  
• رأس الفيل كبير وذيله قصير .  
٦- ما الحيوان الذي يشير اليه الدرس ؟  
\* حيوان الفيل

## تدريبات وأنشطة

- ١- أكمل الجمل بكلمات مناسبة :  
١- أنا أضخم .....  
٢- رأسي كبير ذيلي .....  
٣- أعيش في .....  
٢) كون كلمات من الحروف :  
\* م - أ - خ - ض (.....)  
\* ب - ل - ع - ا - ش (.....)  
\* ص - ر - ق - ي (.....)  
٣) أكمل الحرف الناقص :  
\* رأسي ..... كب...ر ذي...ي قصي.....  
٤) أكمل كالمثال :  
علم \* علماً \* علم \*  
- تلميذ \* .....  
- ولد \* .....  
- مدرسة \* .....  
٥) ضع كلمة (صواب) أو كلمة (خطأ) أمام كل عبارة بما يناسبها :-  
١- الأسد أضخم الحيوانات .  
٢- الفيل يعيش في الغابة .  
٣- الفيل يأكل اللحوم .  
٤- رأس الفيل كبير  
٦) حلل الى مقاطع صوتية : أضخَم (...../...../.....)  
\* الغابة (...../...../.....) \* كبير (...../...../.....)  
٧) هات كلمات على نفس الوزن : (كبير /...../...../.....)

٨) اقرأ وأجب ( أنا أضخم الحيوانات. أعيش في الغابة. أكل العشب.  
رأسى كبير. ذيلى قصير. هل عرفت من أنا ؟ )

( أ ) صل كل كلمة من العمود ( أ ) بما يناسبها من العمود ( ب )

- |           |                    |
|-----------|--------------------|
| ( أ )     | * مفرد (الحيوانات) |
| ( ب )     | * مضاد (قصير)      |
| - الأعشاب | * جمع (العشب)      |
| - الحيوان |                    |
| - طويل    |                    |

( ب ) ما الحيوان الذى تتحدث عنه الفقرة ؟ .....

( ج ) أين يعيش الفيل ؟ .....

( د ) أكمل : ١ - الفيل يأكل .....

٥) استخرج من الفقرة السابقة : ١ - كلمة بها لام قمرية .....

٢ - كلمة بها مد بالآلف .....

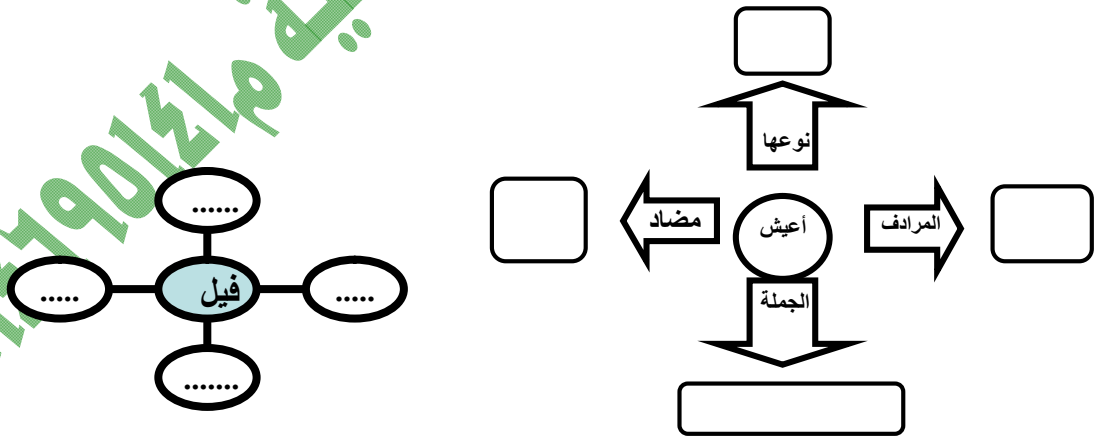
٣ - كلمة بها مد بالياء .....

٤ - كلمة بها صوت (ش) .....

٥ - حرف جر .....

٦ - ضمير متكلم .....

٩) أكمل خريطة المفردات



١٠) أكمل باسم إشارة مناسب ( هذا - هذه - هؤلاء )

- |             |                     |
|-------------|---------------------|
| - طفل ذكى . | - تلاميذ .....      |
| - أصحابى .  | - بنت جميلة .....   |
| - قطة .     | - عامل ماهر .....   |
| - فصل نظيف. | - فراشة رقيقة ..... |

## الدرس الثالث: نشيد يا جملي (حفظ)

شعر: أحمد زرزور

هيا استرح يا جملي  
بعد انتهاء العمل

\*\*\*\*

صبرت طول اليوم  
فاشرب وكل وابتسم  
هيا استرح يا جملي

المفردات

الكلمة	المعنى	المفرد	الجمع	المضاد
هيا	تعال-أسرع	جمل	جمال	أبطئ
انتهاء	نهاية	العمل	الأعمال	اتعب
صبرت	تحملت	اليوم	الأيام	قبل
اشرب	ارتو		انتهاء	ابتداء
ابتسم	اضحك بدون صوت		صبرت	تعجلت
			اشرب	أظمأ
			ابتسم	اعبس

الشرح

١- ما اسم هذا النشيد ؟

• نشيد (يا جملي)

٢- من قائل نشيد (يا جملي) ؟ \* الشاعر : أحمد زرزور .

٣- ماذا يطلب الشاعر من جملة ؟

\* هيا استرح يا جملى

٤- متى يسترح الجمل ؟

\* بعد انتهاء العمل .

٥- ماذا فعل الجمل طول اليوم ؟

\* صبر الجمل طول اليوم

## تدريبات وأنشطة

١- ضع دائرة حول المختلف :

* اليوم	* القوم	* اليوم	* اليوم
* اشرب	* اشرب	* اشرب	* العب
* العمل	* العمل	* الجمل	* العمل

٢- اقرأ وأجب : أكمل الناقص

هيا استرح يا .....

بعد..... العمل

\*\*\*

..... طول اليوم

فاشرب وكل و.....

هيا ..... يا جمل

١- تخير الاجابة الصحيحة مما بين الأقواس :

١- جمع ( العمل ) ..... ( العمال - الأعمال - العمولات )

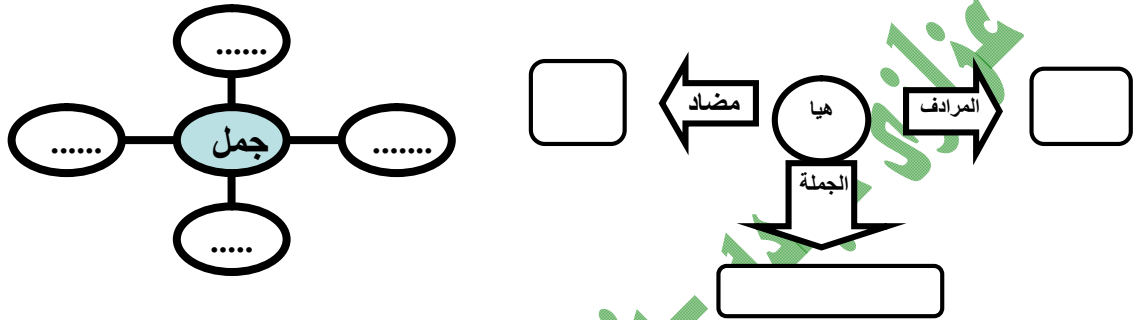
٢- معنى ( هيا ) ..... ( أسرع - أبطئ - تغذى )

٣- مضاد ( انتهاء ) ..... ( نهاية - بداية - آخر )

(ب) ماذا طلب الشاعر من جملة كما تفهم من البيت الأول ؟

.....

- (ج) متى يستريح الجمل كما تفهم من البيت الثاني ؟ .....
- (د) أكمل : ١- عنوان هذا النشيد هو ..... وقائل النشيد هو .....
- (هـ) استخرج من الأبيات السابقة : ١- كلمة بها مد بالآلف .....
- كلمة بها مد بالياء ..... - كلمة بها لام قمرية .....
- \* كلمة بها صوت (س) ..... - كلمة بها صوت (ع) .....
- أكمل خريطة المفردات \* أكمل شبكة المفردات



- ٣) حلل الى مقاطع صوتية :
- \* جَمَلِي (...../...../.....) اسْتَرَحْ (...../...../.....)
- \* الْيَوْم (...../...../.....) طُول (...../...../.....)
- ٤) أكمل عائلة الكلمة ( صبرت / ...../...../..... )

- حدد نوع المد في الكلمات التالية :
- \* انتهاء (.....) \* طول (.....) \* فيل (.....)
- \* طاووس (.....-.....) \* فريق (.....) \* شروق (.....)

- ٦) أكمل بالضمير المناسب ( هو - أنت - هي - أنت )
- ١- ..... يشارك في المسابقة
- ٢- ..... مهندس نشيط
- ٣- ..... تعاون أمها
- ٤- ..... فلاحه مجدة

- ٧) ادمج الأصوات لتكون كلمات مفيدة :
- ال / ع / م / ل (.....) \* اب / ت / سم (.....)
- ٨) هات كلمات على نفس الوزن : العمل / ...../...../.....

٩) أكمل كالمثال : اليوم ----- الأيام  
العمل -----  
الطفل -----

## الاختبار الأول على الوحدة الثانية

\*\*\*\*\*

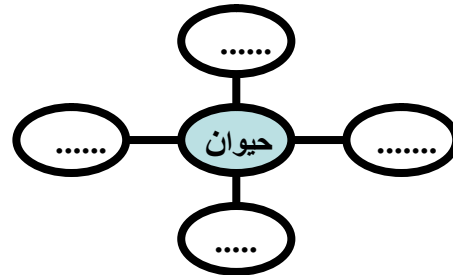
**أولا القراءة :** من موضوع ( بسمه والأسد ) اقرأ ثم أجب

( بسمه فى حديقة الحيوان. بسمه تنظر إلى الأسد. الأسد يزأر ويزأر. .  
بسمه تسأل المعلم. لماذا يزأر الأسد؟ )  
١- صل كل كلمة بما يناسبها

( أ )	( ب )
- جمع (الأسد)	- تجيب
- مضاد (تسأل)	- تشاهد
- معنى (تنظر)	- الأسود

(ب) أين كانت بسمه ؟ .....  
(ج) أكمل : ١- الأسد ..... ويزأر .....

(د) استخرج من الفقرة السابقة : ١- كلمة بها تاء مربوطة .....  
٢- كلمة بها مد بالالف ..... ٣- كلمة بها لام قمرية .....  
(هـ) أكمل شبكة المفردات



## ثانياً المحفوظات من نشيد ( يا جملي ) ( ا ) أكمل الناقص في الأبيات

هيا ..... يا جملي  
بعد انتهاء .....  
صبرت ..... اليوم  
..... وكل وابتسم

- ( ب ) هات معنى ( صبرت ) ..... \* جمع اليوم.....  
\* مضاد ( بعد ) ..... \* معنى اشرب .....  
( ج ) ما الحيوان المقصود في النشيد ؟ .....  
( د ) ضع علامة ( / ) أو ( x ) أمام الجمل التالية كل بما يناسبها :  
١ - يطلب الشاعر من الجمل أن يعمل ولا يسترح ( ..... )  
٢ - الجمل يستريح من العمل قبل انتهاء اليوم ( ..... )  
٣ - الجمل يتميز بالصبر طول اليوم ( ..... )

## ثالثاً الأساليب والتراكيب : اقرأ ورتب الجمل لتكون حكاية مفيدة

- يحصد الفلاح القمح وهو سعيد بالمحصول  
- يحرث الفلاح الأرض ويعدّها لزراعة القمح  
- يبذر الفلاح البذور وهو نشيط .  
- ينمو الزرع والفلاح يعتنى به

- ( ب ) أكمل ( أنا - نحن )  
١ - ..... أحب مصر .  
٢ - ..... نكتب الواجب  
٣ - ..... فلاحون مجتهدون  
٤ - ..... صياد ماهر  
( ج ) حدد نوع التتوين في كل كلمة ( شارع - بحراً - ولدٌ - تلميذٌ - رجلٌ )

## رابعاً الخط : اكتب بخط جميل : يارب احفظ مصر

.....



## خامسا الاملاء :

\*\*\*\*\*

\*\*\*\*\*

## الوحدة الثالثة (حكايات)

١- الأرنب الكسلان

٢- هيا نظير

٣- نشيد : ( وطني ) حفظ

## الدرس الأول : الأرنب الكسلان

( في الصباح خرجت الأرانب تبحث عن  
غذاء. قال الارنب الكسلان: سأنتظر حتى  
يأتى الطعام. جاء الليل والأرنب جوعان.  
خرج الأرنب يبحث عن طعام. سمع  
الأرنب صوتا . رجع الأرنب حزينا. قال  
الأرنب: لن أنتظر طعامي بعد اليوم .

\*\*\*\*\*

الكلمة	المعنى	المفرد	الجمع	المضاد
تبحث	تفتش	الأرنب	الأرناب	المساء
الصباح	أول النهار	الكسلان	الكسالى	دخلت- رجعت- عادت
غذاء	طعام	الطعام	الأطعمة	سكت
جاء	أتى- حضر- أقبل	صوت	أصوات	ذهب
رجع	عاد	غذاء	أغذية	سعيدا

### الشرح

- ١- متى خرجت الأرناب تبحث عن غذاء ؟  
• خرجت الأرناب تبحث عن غذاء فى الصباح
- ٢- لماذا خرجت الأرناب فى الصباح ؟  
• خرجت الأرناب فى الصباح تبحث عن غذاء
- ٣- ماذا قال الأرنب الكسلان فى المرة الأولى ؟  
• قال الأرنب الكسلان : سأنتظر حتى يأتى الطعام .
- ٤- ماذا سمع الأرنب ؟  
• سمع الأرنب صوتا .
- ٥- كيف رجع الأرنب ؟  
• رجع الأرنب حزينا .
- ٦- ماذا قال الأرنب عندما رجع حزينا ؟  
• قال الأرنب : لن أنتظر طعامي بعد اليوم

## تدريبات وأنشطة

(أ) صل كل مفرد بجمعه المناسب :

- |           |           |
|-----------|-----------|
| * الأرنب  | * الكسالى |
| - الطعام  | * أصوات   |
| - غذاء    | * الأرناب |
| - الكسلان | * الأطعمة |

(ب) أكمل الجمل بكلمات مناسبة :

( غذاء - حزيناً - الأرنب - الطعام )

- ١- جاء الليل و ..... جوعان .
- ٢- فى الصباح خرجت الأرناب تبحث عن .....
- ٣- قال الأرنب : سأنتظر حتى يأتى .....
- ٤- رجع الأرنب .....

(ج) حدد نوع اللام فى كل كلمة : (شمسية - قمرية)

- |                   |                 |                  |
|-------------------|-----------------|------------------|
| * الكسلان (.....) | * الذيل (.....) | * الضابط (.....) |
| * الغذاء (.....)  | * الكلب (.....) | * النور (.....)  |

(خ) رتب كلمات كل سطر وكون جملاً مفيدة :

- ١- غذاء - الأرناب - عن - تبحث - خرجت .....
- ٢- اليوم - بعد - أنتظر - طعامى - لن .....
- ٣- جوعان - جاء - والأرنب - الليل .....

(س) حلل الى مقاطع صوتية :

- \* تَبَحْثُ ( ...../...../..... ) \* غَدَاءُ ( ...../...../..... )

\* الطَّعام ( ...../...../..... ) \* جَوْعَان ( ...../...../..... )  
(ش) أكمل عائلة الكلمة ( تبحث / ...../...../..... )  
\* سمع / ...../...../..... )

ص) أكمل ( هذه - هؤلاء - هذا )  
١- ..... أرنب كسلان ٢- ..... بقرة  
٣- ..... عمال ٤- ..... تاجر أمين  
.

ق) حول كالمثال :  
أنتَ تلميذ \*\*\*\*\* أنتِ تلميذة  
أنتَ معلم \*\*\*\*\* .....  
أنتَ فلاح \*\*\*\*\* .....  
..... \*\*\*\*\* أنتِ مهندسة

## الدرس الثاني : هيا نظير

(في الصباح... قالت الأم لصغارها: لا تخرجوا من  
العش. طارت الأم تبحت عن غذاء. قال الصغير :  
هيا نظير قال الجميع: لا، لن نظير. الأم قالت: لا  
تخرجوا من العش

- حاول الصغير أن يطير أمسكت الأم بالصغير قبل  
أن يقع على الأرض. قال الصغير: سامحيني يا أمي.

## ----- المفردات -----

الكلمة	المعنى	المفرد	الجمع	المضاد
العش	مكان لسكن الطيور فوق الشجر	الأم	الأمهات	المساء
تبحث	تفتش	صغيرها	صغارها	دخلت- رجعت- عادت
غذاء	طعام	العش	الأعشاش	سكت
يقع	يسقط	الأرض	الأراضي	ذهب
يقع	يسقط	الأرض	الأراضي	الكبير

- ١- ماذا قالت الأم لصغارها في الصباح ؟  
• قالت الأم لصغارها في الصباح : لا تخرجوا من العش.
- ٢- لماذا طارت الأم ؟  
• طارت الأم تبحث عن غذاء .
- ٣- ماذا قال الصغير ؟ وبم رد عليه الجميع ؟  
\* قال الصغير : هيا نظير قال الجميع : لا، لن نظير. الأم قالت : لا تخرجوا من العش
- ٤- ماذا حاول الصغير أن يفعل ؟  
\* حاول الصغير أن يطير .

- ٥- متى أمسكت الأم بالصغير ؟  
\* أمسكت الأم بالصغير قبل أن يقع على الأرض.  
٦- ماذا قال الصغير للأم عندما أمسكت به ؟  
\* قال الصغير : سامحيني يا أمي

## تدريبات وأنشطة

( أ ) أكمل الجمل بكلمات مناسبة :

( الأم - سامحيني - العش - نظير )

١- قال الجميع : لا ، لن .....

٢- الأم قالت : لا تخرجوا من .....

٣- طارت ..... تبحث عن غذاء

٤- قال الصغير : ..... يا أمي

( ب ) أكمل الحرف الناقص : حاو.... الص...ير أن يط...ر

( ج ) رتب كلمات كل سطر وكون جملا مفيدة :

١- غذاء - الأم - عن - طارت - تبحث .....

٢- يا - قال - أمي - سامحيني - الصغير .....

٣- يطير - حاول - أن - يطير .....

٤- لن - الجميع - نظير - لا - قال .....

( د ) حلل الكلمات الى حروف :

الصباح ( ...../...../...../...../...../...../..... )

• الجميع .....

• الأرض .....

٥) ادمج الأصوات لتكون كلمات :

- \* طا / ر / ت ..... \* ال / عش / ش .....  
\* الص / ص / غي / ر ..... \* ال / أر / ض .....

اقرأ ثم أجب ( في الصباح... قالت الأم لصغارها: لا تخرجوا من العش.  
- طارت الأم تبحث عن غذاء. قال الصغير : هيا نطير  
قال الجميع: لا، لن نطير. الأم قالت : لا تخرجوا من العش )

- ١) تخير الاجابة الصحيحة من بين الأقواس :  
أ) مضاد ( الصباح ) ..... ( المساء - النهار - الليل )  
ب) جمع ( العش ) ..... ( العشش - العشوش - الأعشاش )  
ج) معنى ( يقع ) ..... ( يرتفع - يسقط - يصعد )

- ٢) ماذا قالت الأم لصغارها ؟ .....  
٣) أكمل : ١- طارت الأم ..... عن غذاء .  
- الأم قالت : لا تخرجوا من .....  
- قال الصغير : هيا .....  
٤) استخرج من الفقرة السابقة :  
- كلمة بها مد بالالف ..... - كلمة بها مد بالواو .....  
- كلمة بها لام شمسية ..... - كلمة بها لام قمرية .....  
- اسم ..... - حرف جر .....

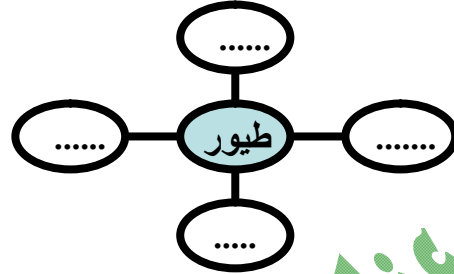
٥) حلل الى مقاطع صوتية :

- الصَّبَّاح ( ...../...../...../..... )  
- الجَمِيع ( ...../...../...../..... )

٦) أكمل عائلة الكلمة :

- \* (طارت / ..... / ..... )  
\* قال ( ..... / ..... / ..... )

(٧) أكمل شبكة المفردات



(٨) حول كالمثال :

\* أنا فلاح \* أنت فلاح \* أنت فلاح \* أنتم فلاحون \* نحن فلاحون  
\* ..... طبيب \* أنت ..... \* ..... طبية \* ..... أطباء \* نحن .....  
\* أنا ..... \* ..... فنان \* أنت ..... \* أنتم ..... \* ..... فنانون

(٩) اكتب الحرف الممدود في كل كلمة :

\* حاول (.....) \* الصغير (.....) \* خروج (.....)  
\* الفلاح (.....) \* عصور (.....) \* كثير (.....)

(١٠) أكمل باسم اشارة مناسب : ١- ..... طائر صغير ٢- ..... عاملة

**الدرس الثالث : نشيد وطني ( شعر ) - محفوظات**

**شعر : رضا محمد**

وطنى وطنى  
أرض الحب  
قلب حان  
والإيمان

\*\*\*\*

أرض الخير  
هيا هيا  
والإحسان  
يا خلانى  
للإنسان  
نبنى وطننا



## المفردات

الكلمة	المعنى	المفرد	الجمع		المضاد
وطنى	المكان الذى يعيش فيه الانسان ويحميه	وطن	أوطان	حان	قاس
حان	عطوف	قلب	قلوب	الحب	الكره
الحب	الود والمحبة	أرض	أراضى	الخير	الشر
هيا	تعالوا واسرعوا	أنسان	أناسى	خلانى	أعدائى
خلانى	أصدقائى وأصحابى			نبنى	نهدم
نبنى	نقيم وننشئ			أرض	سماء

الشرح

١- ما عنوان هذا النشيد ؟

\* نشيد ( وطنى ).

٢- من قائل نشيد وطنى ؟

\* قائل النشيد الشاعر : رضا محمد .

٣- بم وصف الشاعر وطنه كما تفهم من النشيد ؟

وصف وطنه بقلب حان وأرض الحب والايمان وأرض الخير والاحسان .

٥- ماذا طلب الشاعر من خلانه ؟

• طلب منهم أن يسرعوا ويبنوا وطننا للانسان .

## تدريبات وأنشطة

### ١- اقرأ وأجب : ( أ ) أكمل الناقص

..... وطني ..... قلب .....  
..... الحب ..... والإيمان .....  
..... أرض الخير ..... و .....  
..... هيا ..... يا .....  
..... وطننا ..... للإنسان .....

- ت) هات معنى ( حان ) ..... \* جمع ( وطن ) .....  
• مضاد الخير ..... \* جمع ( قلب ) .....  
ج) بم وصف الشاعر أرض الوطن ؟ .....  
د) حلل الى مقاطع صوتية : \* الْخَيْر ( ..... / ..... / ..... )  
\* حَانَ ( ..... / ..... )  
ه) أكمل : ١- عنوان هذا النشيد هو ..... ومؤلف النشيد هو .....

- و) أكمل ( أنت - أنتم - أنتِ )  
١- ..... تلميذة .  
٢- ..... عامل نشيط  
٣- ..... مهندسون  
٤- ..... رجل مجتهد  
٤- ..... أم عظيمة ومثالية  
٦- ..... أصدقاء

## الاختبار الأول على الوحدة الثالثة

### أولاً القراءة : من موضوع ( الأرنب الكسلان ) اقرأ ثم أجب

. ( جاء الليل والأرنب جوعان. خرج الأرنب يبحث عن طعام. سمع الأرنب صوتاً. رجع الأرنب حزينا. قال الأرنب: لن أنتظر طعامي بعد اليوم . )



- (د) حل الى مقاطع صوتية : \* نَبِّي ( ...../..... )  
\* أكمل عائلة الكلمة (زرع / ...../..... )  
(ه) أكمل : ١- عنوان هذا النشيد هو ..... ومؤلف النشيد هو.....

### ثالثا الأساليب والتراكيب : رتب كلمات كل سطر وكون جملا مفيدة

- جوعان - الليل - والأرنب - جاء .....  
- طعام - الأرنب - عن - خرج - يبحث .....  
- حزينا - رجع - الأرنب .....  
.....

- (ب) أكمل (أنا - نحن)  
١- ..... أشترك في المسابقة . ٢- ..... نقرأ القصص  
٣- ..... ضباط مجتهدون ٤- ..... صياد ماهر  
(ج) حدد نوع التنوين في كل كلمة (شارع - بحراً - ولدٌ - تلميذٌ -

### رابعا الخط : اكتب بخط جميل : مصر أجمل وطن

.....

### خامسا الاملاء : .....

.....

.....

.....

١/ عزازی عبده محمود العوضی

\*صفحتي على

الفيس <https://www.facebook.com/ezazi.school>

•العنوان / - فاقوس - شرقية م ٠١١٤٦٩٥١٤١ •

عزازی عبده محمود العوضی - معلم مرحلة ابتدائية م ٠١١٤٦٩٥١٤١ - فاقوس - شرقه  
مذكرة "محمد" في اللغة العربية ٢٠١٦م الفصل الدراسي الثاني للصف الأول الابتدائي  
\*\*\*\*\*

**لمزيد من المذكرات وملازم الشرح للمرحلة الابتدائية الرجاء متابعة**

**رابط المجموعة التعليمية على الفيس ( مذكرات وملازم الشرح**

**للمرحلة الابتدائية - عزازی عبده**

**<https://www.facebook.com/groups/392968230892271/>**

**ملحوظة / أنا في خدمة الجميع للرد على أى سؤال أو توضيح أى**

**جزئية غامضة ويمكنم الاتصال عبر رابط الفيس أو الموبايل تحت**

**أمركم جميعا في اطار من المحبة والاخوة الصادقة للجميع أنا تحت**

**أمر الجميع في الرد على أى سؤال أو استفسار للسادة أولياء الأمور**

**أو السادة الزملاء الأفاضل على الموبايل أو صفحتي على الفيس**

**بوك رقم ٠١١٤٦٩٥١٤ لا تنسوا الدعاء لنا ولصبرنا الحبيبة**

م ٠١١٤٦٩٥١٤١ شرقية



محمد عزازی عبده

م ٠١١٤٦٩٥١٤١  
مذكرة محمد