

إمتحان شهادة الثانوية العامة (إمتحان تجريبي (١) ٢٠١٦ م) الأحياء الزمن : ثلاث ساعات

أجب عن اربعة أسئلة فقط مما يلي

السؤال الاول: (٥ درجة)

(أ) اختر الإجابة الصحيحة مما يأتي (٨ درجات)

- ١- يطلق اسم هورمون الإستراديول على هورمون.....
- أ- FSH ب- LH ج- الريلاكسين د- الإستروجين
- ٢- مجموع الفقرات المتمفصلة فى العمود الفقرى للإنسان..... فقرة.
- أ- ٧ ب- ١٢ ج- ٢٤ د- ٣٣
- ٣- يزداد هورمون الباراثورمون مع هبوط نسبة فى الدم.
- أ- الصوديوم ب- البوتاسيوم ج- الكالسيوم د- الحديد
- ٤- تتكون جاميتات بلاموديوم الملاريا فى.....
- معدة البعوضة ب- الغدد اللعابية للبعوضة ج- دم الشخص المصاب د- خلايا الكبد فى الشخص المصاب

(ب) ١. اشرح (بدون رسم) مراحل تكوين الحيوانات المنوية فى جسم الإنسان ؟ (٣ درجة)

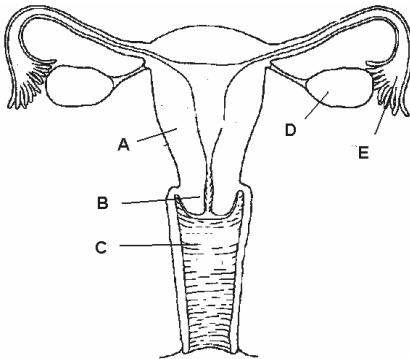
(ج) ١. قارن باختصار بين كل مما يأتي : (٤ درجة)

- أ- هورمون الكالسيونين وهورمون الباراثورمون ب - خيوط الأكتين وخيوط الميوسين

السؤال الثانى (١٥ درجة)

(أ) اكتب المفهوم العلمى لكل مما يأتي : (ست درجات)

١. نوع من التوائم يمكن ان يتم ولادته ملتصقين فى مكان ما فى الجسم.
٢. قدره البويضه على النمو بدون اخصاب من المشيج الذكرى فى بعض التجارب على الحيوانات مثل الضفدعة.
٣. خلية داخل الخصية فى ذكر الأنسان يعتقد أنها تساعد الحيوانات المنوية فى مقاومة الميكروبات.



(ب) افحص الشكل المقابل ثم أجب عن الأسئلة (٥ درجات)

- ١- ما اسم هذا الجهاز ؟ وكيف يلائم وظيفه الحمل ؟ (درجتين).
 - ٢- ما رقم واسم العضو الذى : (ثلاث درجات).
 - أ- لو تلف يؤدى الى استحاله حدوث ولادة طبيعية.
 - ب- يسمح بالتمدد أثناء الولادة.
 - ج- يحدث به الاخصاب.
- (ج) ١. وضح بالرسم فقط كامل البيانات: تركيب العضلات الهيكلية ؟ (٤ درجات)**

السؤال الثالث (١٥ درجة)

(أ) علل لما يأتي : (ست درجات)

١. إلتفاف المحلاق فى نبات البسلة حول الدعامة.
٢. إصابة بعض الأفراد بالتضخم الجحوظى.
٣. حدوث إجهاد للعضلة الهيكلية.

(ب) ١. ما المقصود بكل مما يأتي : (أربع درجات)

- أ- زراعه الأنسجه ب- الجذور الشادة

(ج) وضح بالرسم فقط كامل البيانات : الأطوار المختلفة لبلازموديوم الملاريا التى تشاهدها فى عينه لدم المريض (٥ درجة)

السؤال الرابع (١٥ درجة)

(أ) انقل العبارات الآتية فى ورقه اجابتك مع تصويب ما تحته خط: (٨ درجة)

١. العالم الذى إقترح نظرية الإنزلاق فى العضلات الهيكلية هو العالم كلود برنارد
٢. عند زياده هرمون النمو عن نسبته الطبيعى بعد البلوغ تنشأ حاله القرامه
٣. عندما يصعب تمييز المحيطين الخارجيين لزهرة يسمى المحيطان معا بالنوره
٤. يرمز إلى المناطق المضيقه فى اللييفة العضلية بالرمز A.

(ب) ١. ما المقصود بأطفال الأنابيب ؟ اكتب نبذه مختصره عن ذلك(وضح إجابتك بالرسم) ؟ (٤ درجة) .

(ج) ١- لا تعتمد حركة الجسم على إنقباض وإنبساط العضلات فقط ، لكن لابد من تعاون أجهزة أخرى لتنسيق هذه الحركة.إشرح هذه العبارة؟(ثلاث درجات).

السؤال الخامس : (١٥ درجة)

(أ) ماذا يحدث فى الحالات الآتية مع التفسير : (٦ درجة).

١. تمزق وتر أخيل.
٢. توقف الحركة الدورانية لسيتوبلازم الخلية الحية.
٣. حدوث خلل فى التوازن بين الهرمونات الجنسية التى تفرز من المناسل ، والهورمونات الجنسية التى تفرز من قشرة الغدة الكظرية.

(ب) اختر من الجدول (ب) ما يناسب الجدول (أ) ثم انقل عبارته كامله : (٦درجة).

(أ)	(ب)
١ الفقرة التى تتصل بأول ضلع عانم	أ- فقرة رقم ٣٠
٢ الفقرة التى توجد فى منتصف المنطقة العنقية	ب- فقرة رقم ٢٥
٣ أول فقرة عريضة و مقلطحة	ج- فقرة رقم ٢٢
٤ الفقرة التى توجد فى منتصف العمود الفقرى	د- فقرة رقم ١٨
٥ أول فقرة صغيرة وملتحمة فى منطقة الحوض	هـ- فقرة رقم ١٧
٦ الفقرة التى تتوسط الفقرات القطنية	و- فقرة رقم ٤
	ز- فقرة رقم ٢٧

(ج) ١. ما المقصود بالقطعه العضليه ؟ هل حجمها يتغير عند الانقباض ؟ (٣درجة).

إنتهت الأسئلة

مع أجمل الأمنيات بالنجاح والتوفيق