

## برنامج تصميم صفحات الويب MS - Expression

### تعريف الانترنت :-

هي شبكة المعلومات العالمية وهو شبكة عالمية تربط بين العديد من شبكات المعلومات على مستوى العالم لتبادل البيانات والمعلومات وأهم ما يميز الانترنت هو الكم الهائل من المعلومات الذي يمكننا الوصول إليها من خلاله.

### معنى صفحة الويب :-

هي وثيقة أو مورد للمعلومات تكون مناسبة لشبكة الويب العالمية، ويمكن الوصول إليها من خلال متصفح الويب وعرضها على شاشة الكمبيوتر، هذه معلومات عادة ماتكون بلغة HTML أو لغة XHTML ويمكن ان توفر الملاحه إلى صفحات ويب أخرى عبر الروابط التشعبية .



### أهمية صفحات الويب :-

- 1- الانفتاح على العالم الخارجي والاتصال بالآخرين عبر العالم .
- 2- الحصول على العديد من المعلومات في كافة المجالات المنشورة عبر صفحات الويب بالمواقع المختلفة .
- 3- نشر المعلومات والكتب والرسائل العلمية في كافة المجالات على صفحات الويب بالمواقع المختلفة .

### مكونات صفحات الويب :-

- هي صفحة تحتوى على كل أو بعض أنواع البيانات وقد تكون هذه البيانات :
- 1- معلومات نصية : قد تكون فى شكل ( روابط Links - جداول - إطارات Frames - نماذج - Forms )
  - 2- معلومات غير نصية " الوسائط المتعددة " :  
\*/ صور ساكنة مثل الرسومات النقطية .  
\*/ صور متحركة .  
\*/ التسجيلات الصوتية ، فيديو ، رسوم توضيحية ، روابط ، بث مباشر .
  - 3- عناصر أخرى : مثل برامج الجافا والFLASH والجافا سكريبت .

### لغات تصميم صفحات الويب :-

هناك عدة لغات لتصميم صفحات الويب وهى : ( HTML - XHTML - C++ - JAVA - XML ) .

### البرامج التى تستخدم فى تصميم صفحات الويب :-

- 1- Flash .
- 2- Dream Weaver .

**هدف برنامج MS Expression :-**

يهدف هذا البرنامج إلى تصميم صفحات ويب متكاملة .

**فائدة ومزايا برنامج MS Expression :-**

نستخدم برنامج MS Expression للأسباب التالية :

- ١ - به إمكانيات كثيرة مثل ( تنسيق الخطوط - وضع صور وصوت - جداول - به قالب جاهزة تساعد في إعداد صفحات ويب جميلة منسقة )
- ٢ - سهولة استخدامه .
- ٣ - له القدرة على إنشاء صفحات ويب متكاملة .

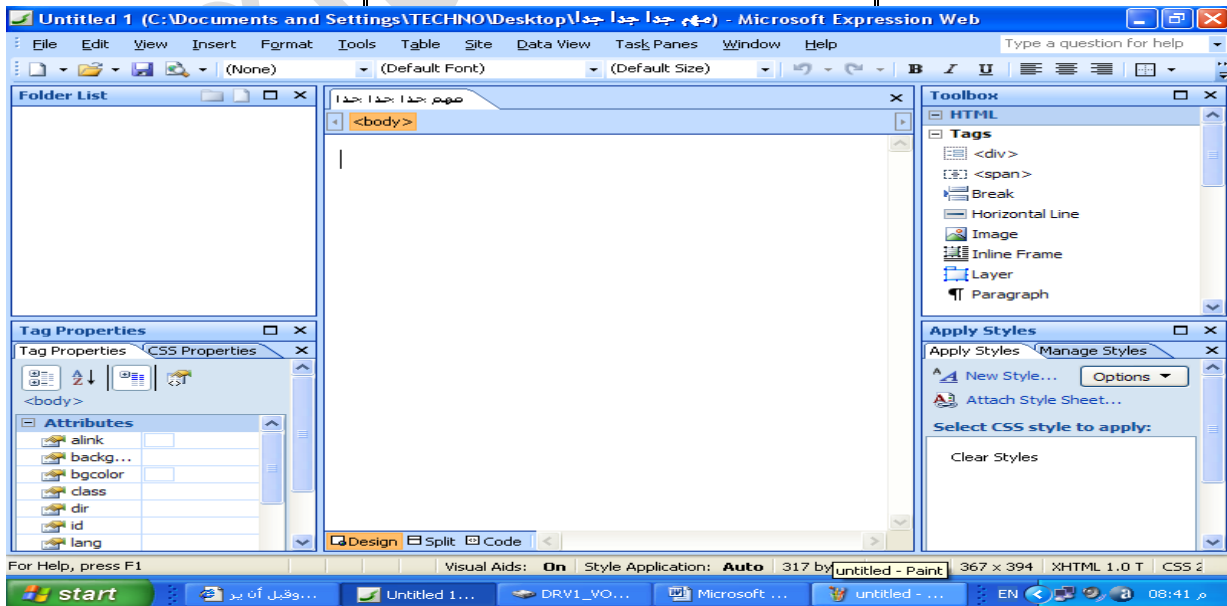
**خطوات تحميل برنامج MS Expression :-**

Start → All Programs → Microsoft Expression → Microsoft Expression Web

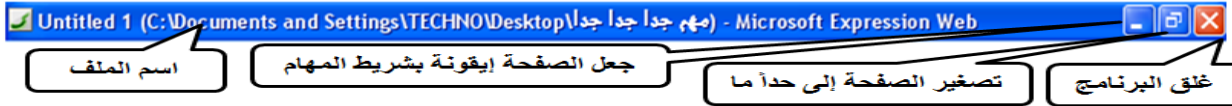
**مكونات النافذة الافتتاحية لبرنامج MS Expression :-**

يتكون برنامج Ms Expression مما يلي :

- |                    |                                |                          |
|--------------------|--------------------------------|--------------------------|
| ٩ - الخصائص        | ٥ - صفحة الويب                 | ١ - شريط العنوان         |
| ١٠ - صندوق الأدوات | ٦ - نافذة تحريك الصفحات Design | ٢ - شريط القوائم         |
| ١١ - البحث         | ٧ - ضبط اعدادات الصفحة         | ٣ - شريط الادوات القياسي |
|                    | ٨ - قائمة المجلدات             | ٤ - شريط ادوات التنسيق   |



### شريط العنوان :-



### شريط القوائم :-

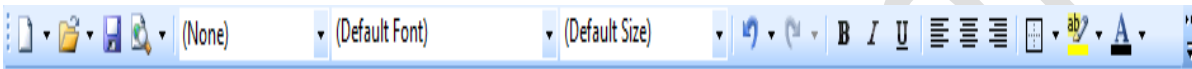


عرض البيانات	Data View
نافذة	Window
مساعدة	Help

تنسيق	Format
ادوات	Tools
جدول	Table
موقع	Site

ملف	File
تحرير	Edit
عرض	View
ادراج	Insert

### شريط الأدوات :-



الوظيفة	الأداة	الوظيفة	الأداة	الوظيفة	الأداة
خط عريض		محاذاة النص لليسار		فتح صفحة جديدة	
خط مائل		توسيط النص		فتح ملف سبق إنشائه	
تحت الكلمة خط		محاذاة النص لليمين		حفظ الملف	
التعداد الرقمي		وضع لون خلف كلمة معينة		معاينة الصفحة	
التعداد النقطي		نوع الخط		التراجع عن تنفيذ آخر أمر	
عمل حدود للجدول		لون النص		إعادة تنفيذ آخر أمر	

### نافذة تحريك الصفحات Desing :-

يمكنك من خلالها الانتقال بين صفحة وأخرى ويوجد اسفلها شريط به ثلاث خيارات هي : ( Code - Split - Design )



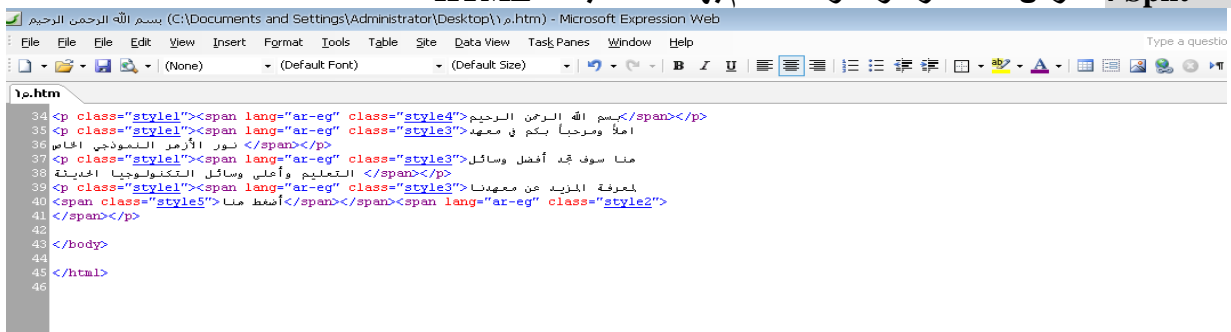
١- نافذة التصميم Design : تعرض النافذة التي تساعد في تصميم صفحة الويب .



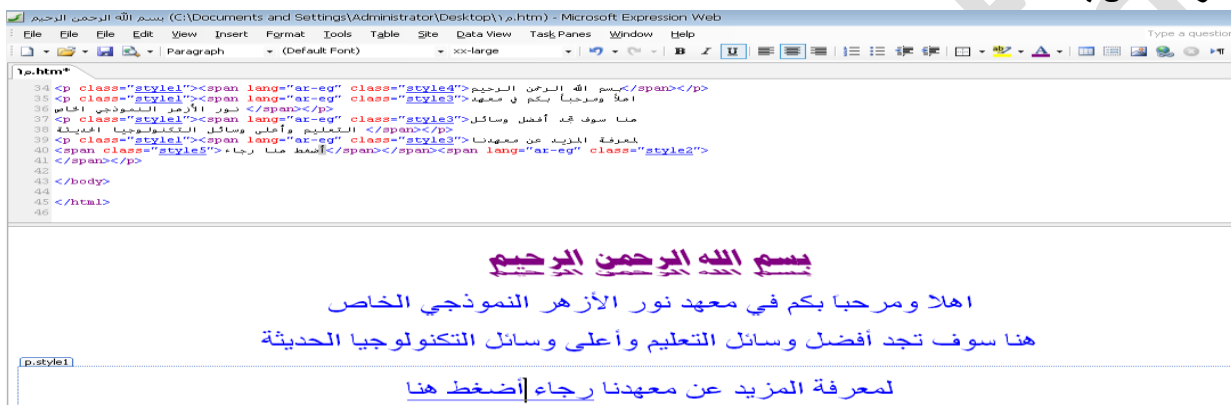
#### بسم الله الرحمن الرحيم

اهلا ومرحبا بكم في معهد نور الأزهر النموذجي الخاص  
هنا سوف تجد أفضل وسائل التعليم وأعلى وسائل التكنولوجيا الحديثة  
لمعرفة المزيد عن معهدنا رجاء أضغط هنا

## ٢- نافذة Split : تعرض لك الشفرة أو الكود المصمم بها الصفحة بلغة HTML

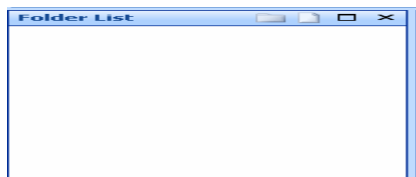


## ٢- نافذة الكود Code : ومن خلالها يمكن عمل تعديل بصفحة الويب مثل إضافة أو حذف جملة وملاحظة التعديلات بجزء الكود الخاص بلغة HTML .



## جزء مهام قائمة المجلدات Folder List :-

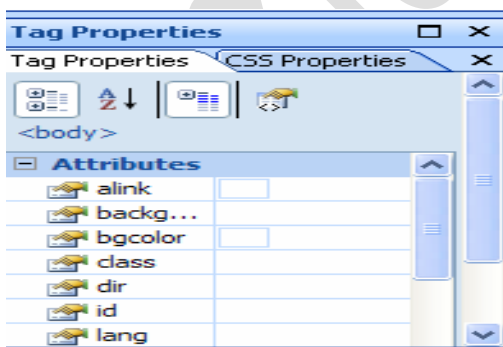
بها المجلدات التي تم إنشاؤها بالبرنامج



## جزء مهام الخصائص Tag Properties :-

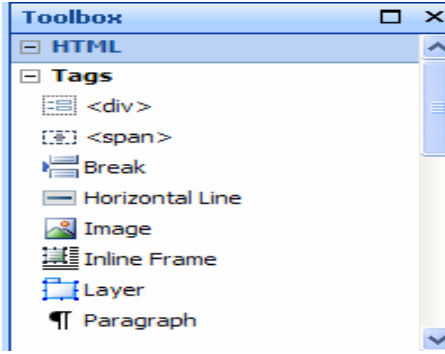
يحتوى على تبويبين هما :

خصائص الوسوم Tag Properties وخصائص Css Properties



## جزء مهام صندوق الأدوات Tool Box :-

به مجموعة من الأدوات التي تساعد في تنسيق صفحة الويب مثل ( العودة إلى الصفحة السابقة Break - وضع صور ( imag .

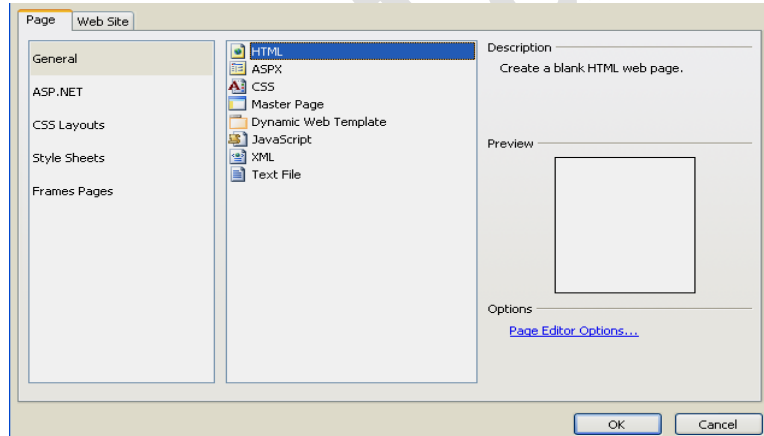
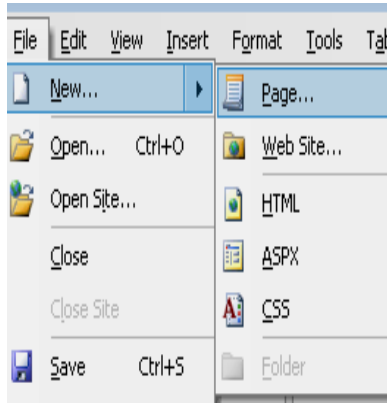


### فتح صفحة جديدة ببرنامج MS Expression :-

- ١- من قائمة ملف File اختر الأمر جديد NEW ثم صفحة Page .
- ٢- حدد التبويب صفحة Page ثم حدد من الجانب الأيسر عام General .
- ٣- اختار لغة تصميم الصفحة وهي لغة HTML وأضغظ موافق OK .

١

٢



### حفظ الصفحة واستعراضها من خلال المستعرض :-

#### حفظ الصفحة :-

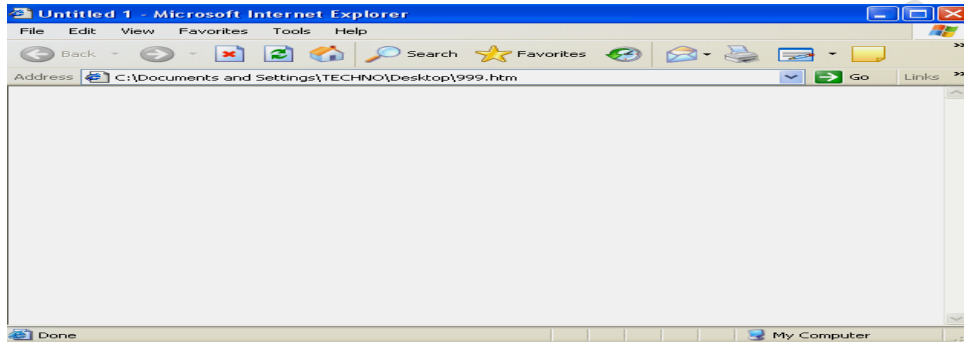
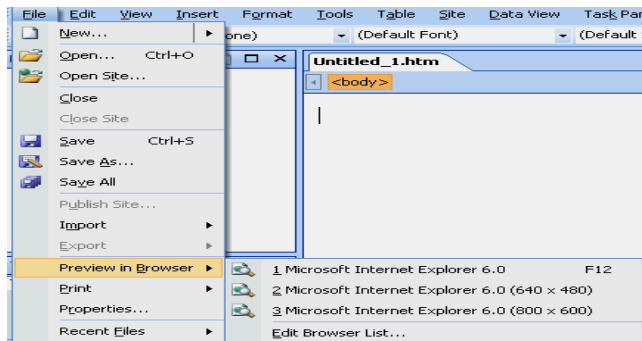
- ١- من قائمة ملف File اختار الأمر حفظ باسم Save As .
- ٢- حدد مكان واسم الملف وأضغظ موافق OK .



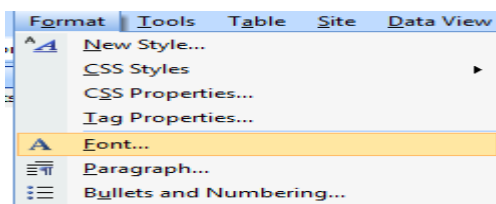
### لعرض الصفحة خلال المستعرض :-

- ١- من قائمة ملف File اختار الأمر Preview in Browser .
- ٢- اختر أى مقاس لصفحة الويب اكتب البيانات بالصفحة بعد تنسيق الخط .

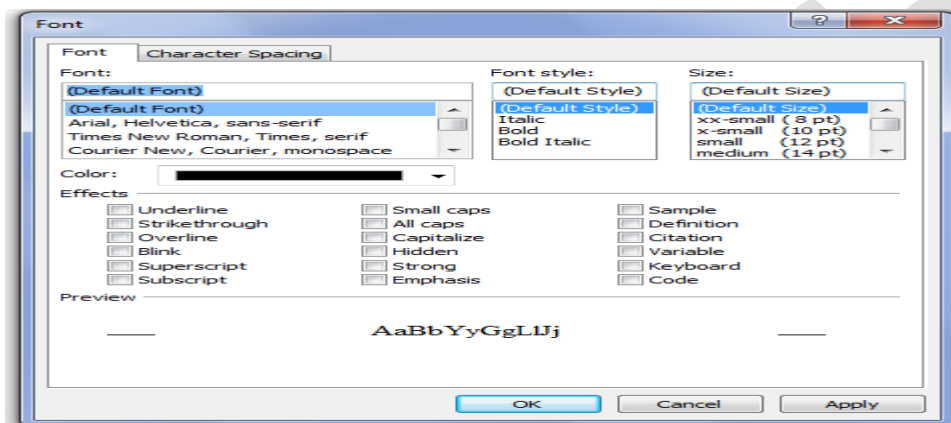




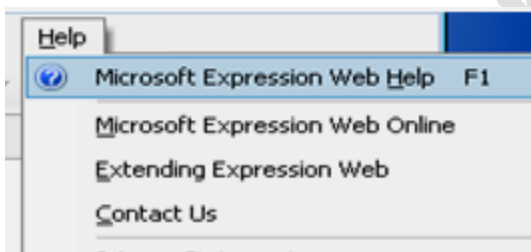
## تنسيق الخط بصفحة الويب :-



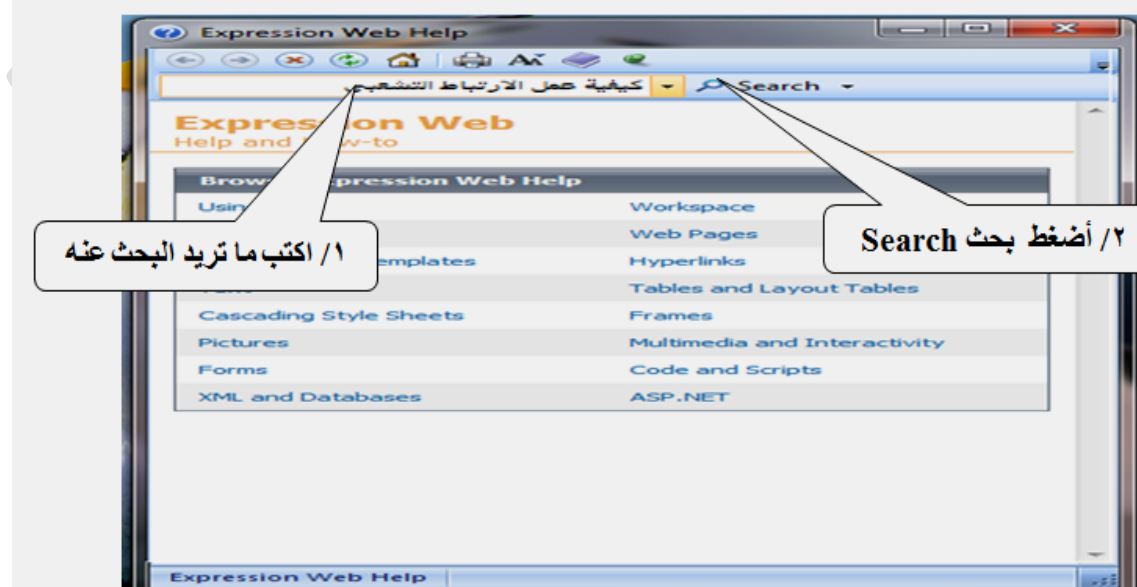
- ١- افتح قائمة تنسيق Format من شريط القوائم واختار الأمر خط Font .
- ٢- من التبويب خط Font حدد ( نوع الخط - نمط الخط Font Style - حجم الخط Size - لون الخط Color ) .



## استخدام المساعد الخاص بالبرنامج Help :-

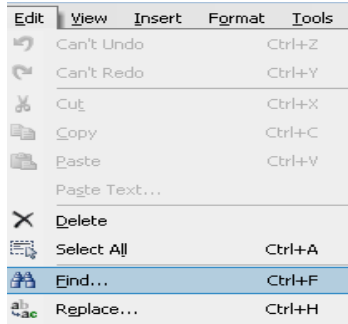


- ١- افتح قائمة مساعد Help من شريط القوائم أو اضغط على مفتاح F١ من لوحة المفاتيح .
- ٢- اختار الأمر MS Expression Web Help .
- ٣- اكتب ما تريد البحث عنه .
- ٤- اضغط Search .

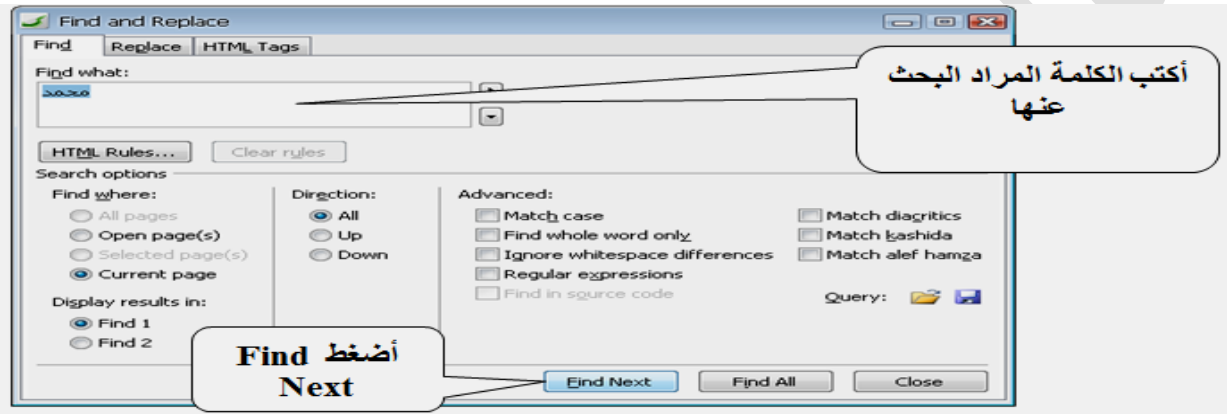


## البحث ببرنامج MS Expression :-

- ١- أفتح قائمة تحرير Edit واختار الأمر بحث Find .
- ٢- كتب في المربع الحواري الظاهر الكلمة المراد البحث عنها ثم أضغط البحث التالي



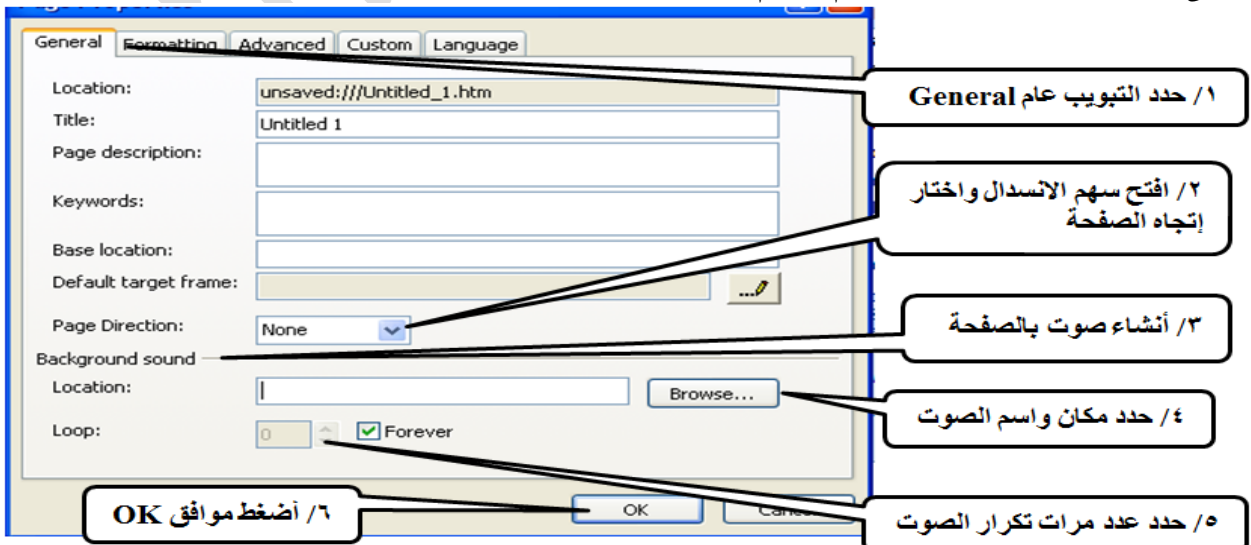
٢



## تنسيق صفحات الويب :-

### أولاً: إتجاه الصفحة :-

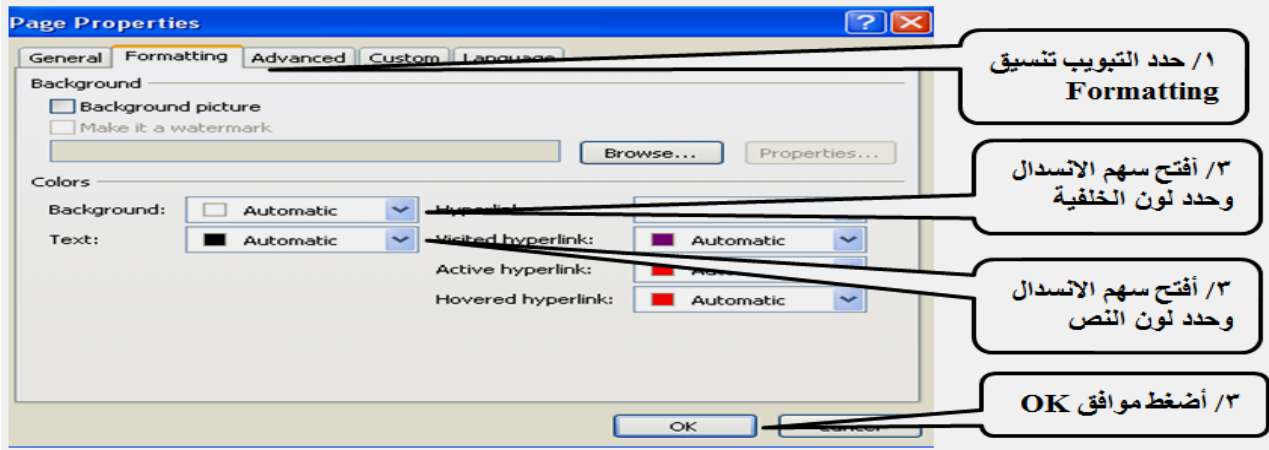
- ١- من قائمة ملف File واختار الأمر خصائص Properties أو اضغط بزر الفأرة الأيمن واختار الأمر خصائص الصفحة Page Properties .
  - ٢- من المربع الحواري حدد التبويب عام General ومن إتجاه الصفحة Page Direction واختار إتجاه الصفحة Left to right .
- ملاحظة هامة :-** إنشاء صوت للصفحة اذهب إلى Back ground Sound وفي LOOP حدد التكرار والإعادة للصوت وفي Forever حدد الصوت يتكرر كم مرة ثم اضغط موافق .





## ثانياً: تنسيق الصفحة Formatting :-

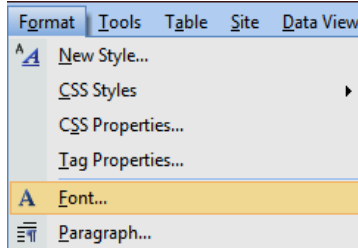
- ١- من قائمة ملف File واختر الأمر خصائص Properties أو اضغط بزر الفأرة الأيمن واختر الأمر خصائص الصفحة Page Properties .
  - ٢- من المربع الحواري حدد التبويب تنسيق Formatting .
  - ٣- خلفية الورقة اذهب إلى Color عند Back ground وافتح السهم واختر اللون ثم عند TEXT اختر لون النص
  - ٤- ثم أحفظ التغيير واذهب لصفحة الويب واضغط على رمز  .
- لاحظ أن: انه نفس المربع الحواري السابق حدد التبويب الثاني تنسيق Formatting .



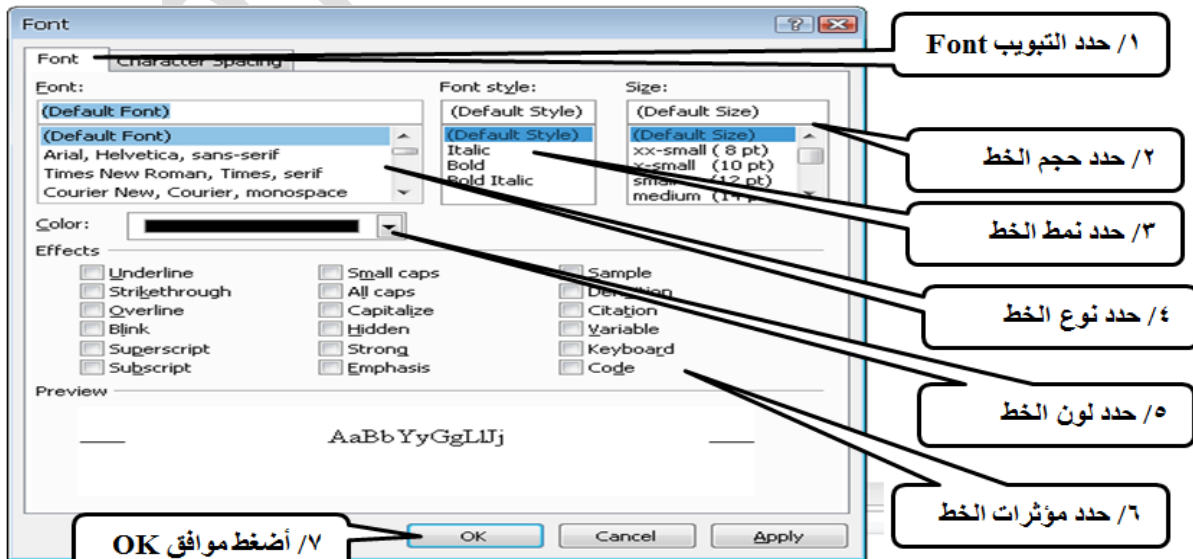
## ثالثاً: تنسيق النصوص :-

يمكنك تنسيق النصوص بطريقتين هما :

- (أ) طريقة شريط الأدوات : كما بينا من قبل .
- (ب) طريقة شريط القوائم وهي:

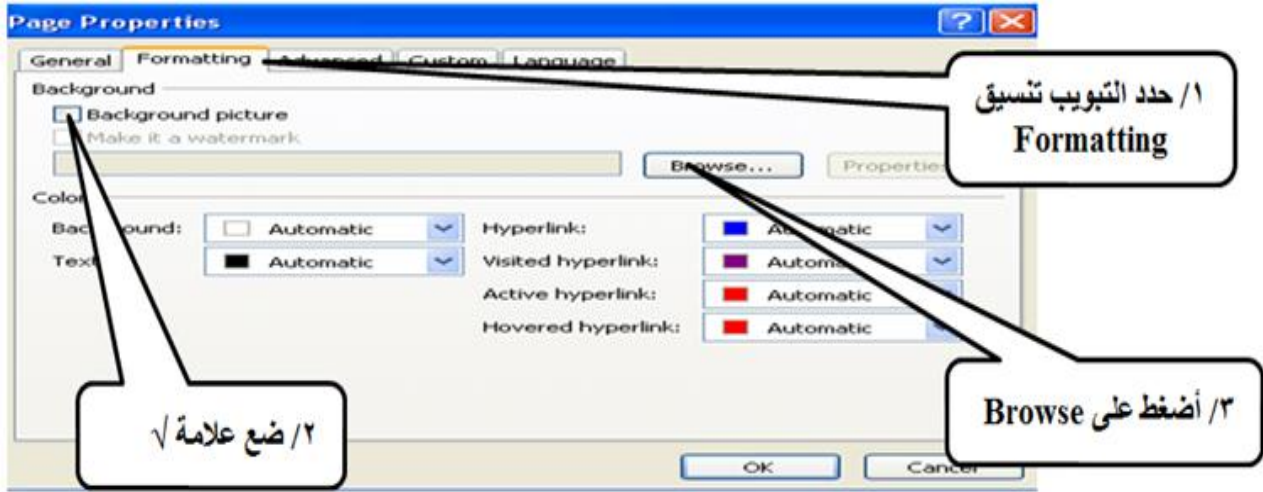


- ١- من قائمة تنسيق Format اختار الأمر خط Font .
- ٢- حدد التبويب خط Font .
- ٣- من المربع الحواري تستطيع ( نمط الخط - حجم الخط - لون الخط - وضع بعض التأثيرات للخط )



### رابعاً: وضع صورة كخلفية بصفحة الويب :-

- 1- من المربع الحوارى السابق اذهب إلى Back ground Picture .
- 2- ضع علامة الصح ✓ ثم اضغط على Browes لتحديد مكان واسم الصورة واضغط OK .

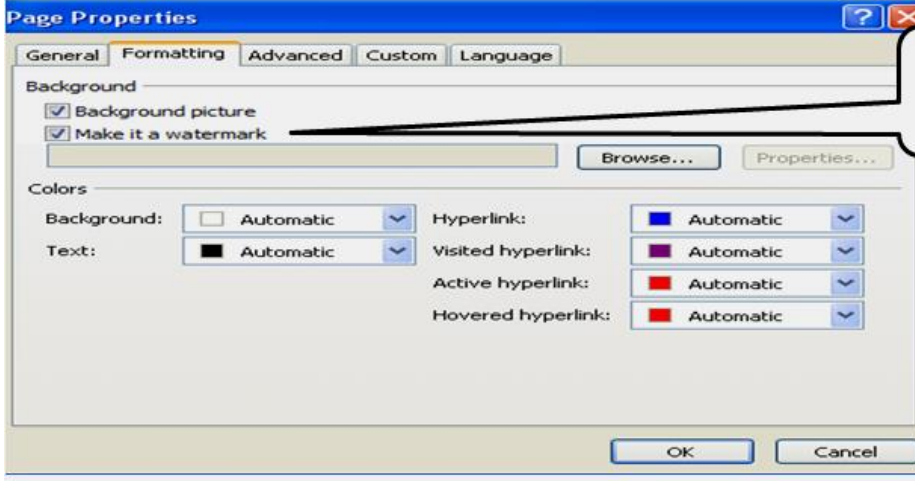


ثم أحفظ واضغط على رمز لكي تظهر الصورة .



### وضع الصورة كعلامة مائية :-

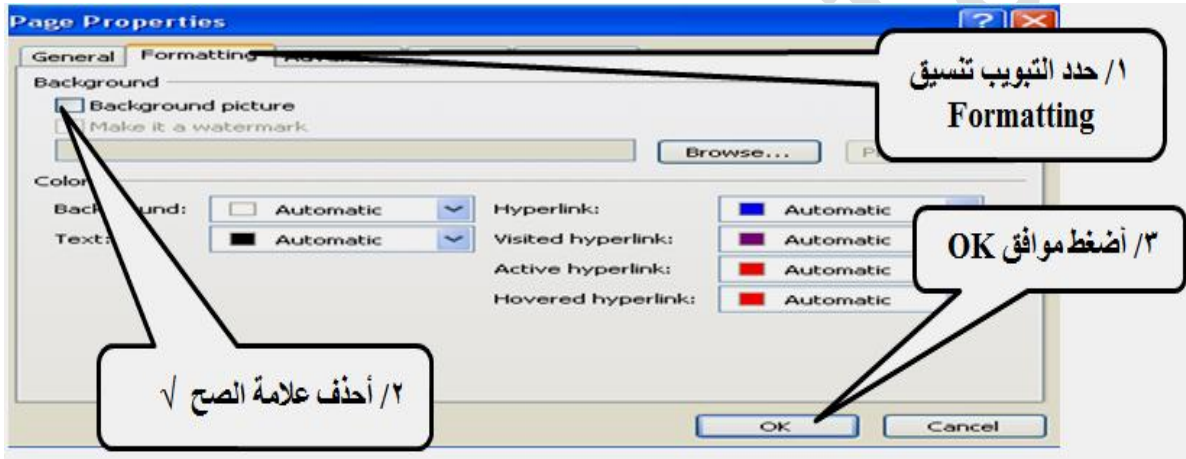
- 1- من قائمة ملف اختر الأمر خصائص Properties .
- 2- من المربع الحوارى حدد التثبيت تنسيق Formatting .
- 3- ضع علامة ✓ أمام جعلها علامة مائية Make it Water Mark واضغط موافق OK .



ضع علامة ✓ امام Make it Water Mark

### خطوات حذف الصورة :-

- 1- من المربع الحوارى السابق اذهب إلى Back ground Picture .
- 2- احذف علامة الصح ✓ واضغط OK .



1/ حدد التثبيت تنسيق Formatting

3/ أضغط موافق OK

2/ أحذف علامة الصح ✓

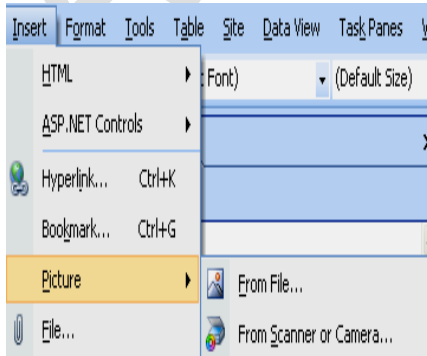
### إدراج صورة وتنسيقها بصفحة الويب :-

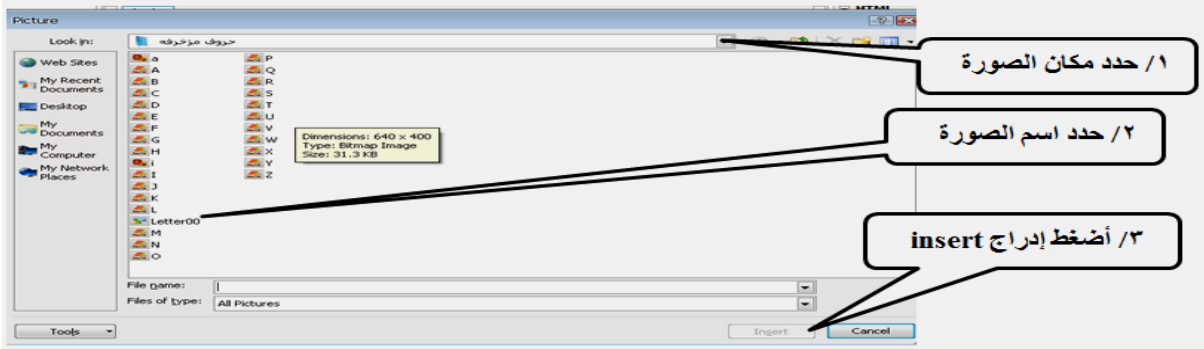
#### أسلوب عرض الصور بصفحات الويب :-

- 1- عرض الصور كخلفية للصفحة .
- 2- عرض الصور كخلفية للصفحة وعلامة مائية بنفس الوقت .
- 3- عرض الصور كصورة عادية بأحدى جوانب الصفحة .

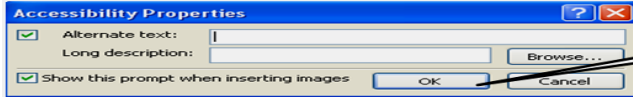
#### خطوات إدراج الصور :-

- 1- من قائمة إدراج Insert اختار صورة Picture .
- 2- اختار الأمر من ملف From File .
- 3- حدد مكان واسم الصورة واضغط إدراج Insert .





عند إدراج الصورة تظهر رسالة تحتاج لكتابة وصف مطول عن متى وكيف تظهر الصورة أضغط موافق OK .



4 / أضغط موافق OK

٥- ثم أحفظ التغير واذهب لصفحة الويب واضغط على رمز لكي تظهر الصورة.

### تنسيق الصورة:-

تستطيع تكبير وتصغير الصورة حيث عند الضغط عليها ضغطة شمال تجد ظهرت مربعات صغيرة حول الصورة يتم من خلاله تكبير وتصغير الصورة ولك بالضغط مع السحب .



قم بتكبير الصورة من خلال المربعات الصغيرة

يمكنك عمل التنسيقات المختلفة من شريط ادوات الصور Picture tool bar .



ولكن لابد أولاً من تحديد الصورة المراد تنسيقها بالضغط عليها مرة شمال

الاسم والوظيفة	شكل الأداة	الاسم والوظيفة	شكل الأداة
٩٠ Rotate Left :- تدوير الصورة		Insert Picture :- ادراج صورة من ملف	
Line Style :- وضع حدود للصورة		Color :- تغير لون تدرج الصورة	
Compress Pictures :- ضغط الصورة		More Contrast :- زيادة تبيان ووضوح الصورة	
Recolor Pictures :- تغيير ألوان الصورة		Less Contrast :- نقص تبيان ووضوح الصورة	
Format Pictures :- تنسيق الصورة		More Brightness :- زيادة سطوع الصورة	
Set Transparent Color :- لتحويل الصورة إلي (أبيض / أسود) أو إلي (شفاف)		Less Brightness :- نقصان سطوع الصورة	
Crop :- قص جزء من الصورة المحدد وحذف باقي الأجزاء		Hotspot أضافة	



## الارتباط التشعبي Hyper Link :-

## المقصود بالارتباط التشعبي :-

هو عبارة عن نص فائق أو صورة في صفحة الويب وعند الضغط عليه يتم الانتقال إلى أماكن أخرى في نفس الصفحة أو إلى صفحات أخرى داخل الموقع أو إلى مواقع أخرى .

## هدف الارتباط التشعبي :-

- 1- تسهيل التعامل مع صفحات الويب المختلفة .
- 2- الوصول إلى المعلومات في أقل وقت ممكن .

## أهمية الارتباط التشعبي :-

- 1- الانتقال إلى أماكن أخرى في نفس الصفحة أو إلى صفحات أخرى داخل الموقع أو إلى مواقع أخرى .
- 2- الانتقال إلى صفحة ويب أخرى بنفس الموقع .
- 3- الانتقال إلى صفحة ويب أخرى بموقع آخر .
- 4- يقوم بإنزال الملفات من على الانترنت .
- 5- يحمل تطبيق أو ملف فيديو أو ملف صوتي .

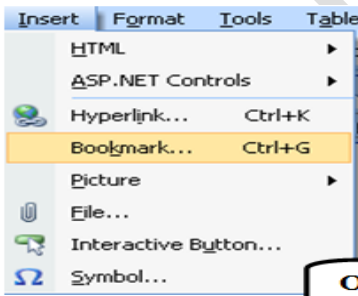
## عمل الارتباط التشعبي Hyper Link :-

## أولاً : الارتباط التشعبي بنفس الصفحة :-

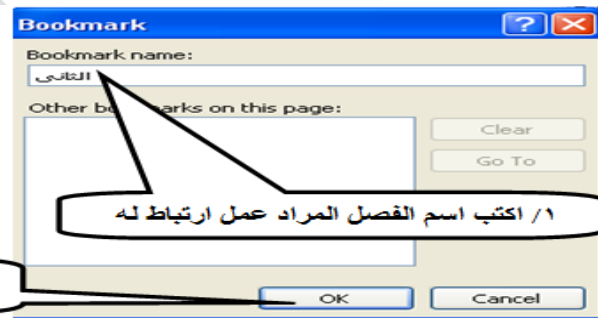
١- قم بفتح برنامج MS Expression واكتب الكلمات الآتية : الفصل الأول ، الفصل الثاني ، الفصل الثالث بشكل متتالي ثم اكتب أسماء الدروس بحيث تربط الفصل الثاني بالدروس وعند الضغط على الفصل الثاني تظهر الدروس الخاصة بالفصل الثاني .

٢- في صفحة البرنامج

- (أ) اذهب عند كلمة الارتباط وهي الثاني واضغط End .
- (ب) أوقف عند بداية الكلمة المراد أظهارها عند الضغط على كلمة الارتباط وهي الدروس الأولى وافتح قائمة إدراج Insert واختر الأمر Bookmark يظهر مربع حوار اكتب كلمة الارتباط وهي الفصل الثاني ثم اضغط OK .

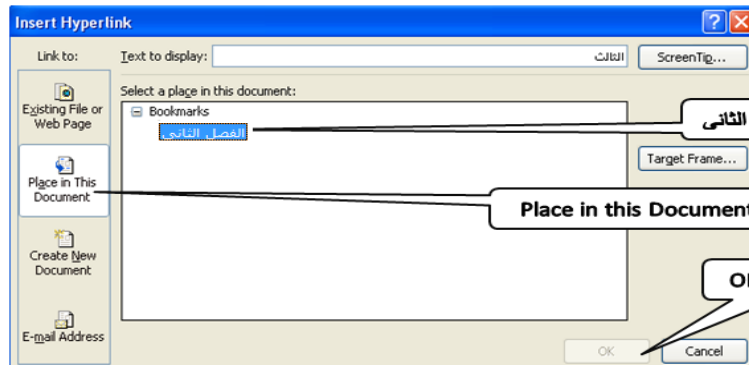
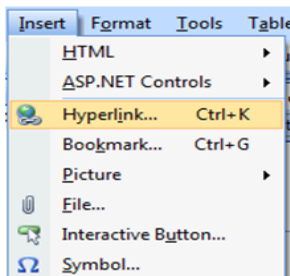


٢ / اضغط موافق OK



١ / اكتب اسم الفصل المراد عمل ارتباط له

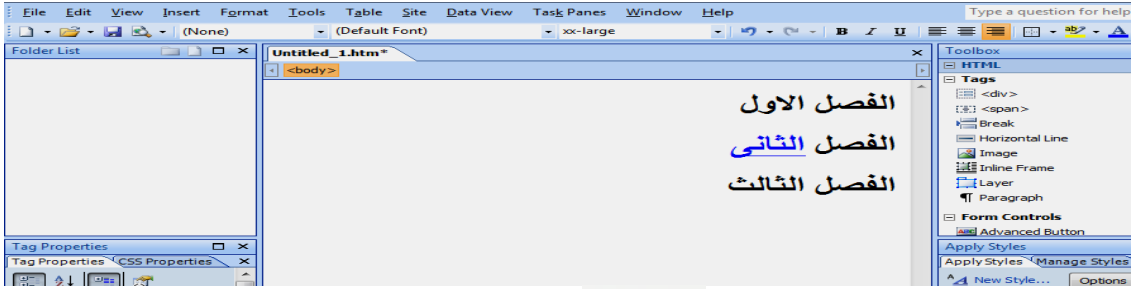
(ج) ثم اذهب لبداية الصفحة بالبرنامج وظلل كلمة الارتباط وهي الثاني وافتح قائمة إدراج Insert واختر الأمر Hyperlink اختر من الشمال Place in the Document وفي اليمين ظلل كلمة الارتباط الثاني واضغط OK ثم أحفظ



٥- ظلل كلمة الثاني

٤- اختر Place in this Documents

٦- اضغط OK

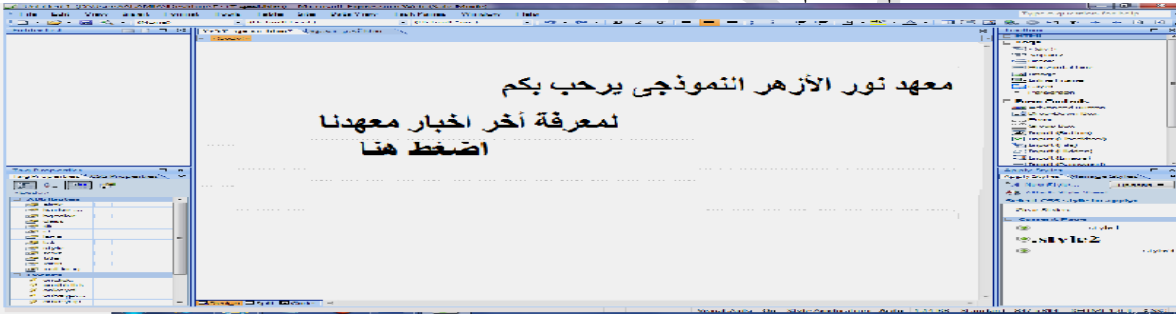


ثم أحفظ التغير وأذهب لصفحة الويب واضغط على رمز  
أجده بصفحة الويب وعند الضغط على كلمة الارتباط الفصل الثاني أجد الدروس ظهرت .

\*\*\*\*\*

ثانياً: الارتباط التشعبي بين صفحة وصفحة :-

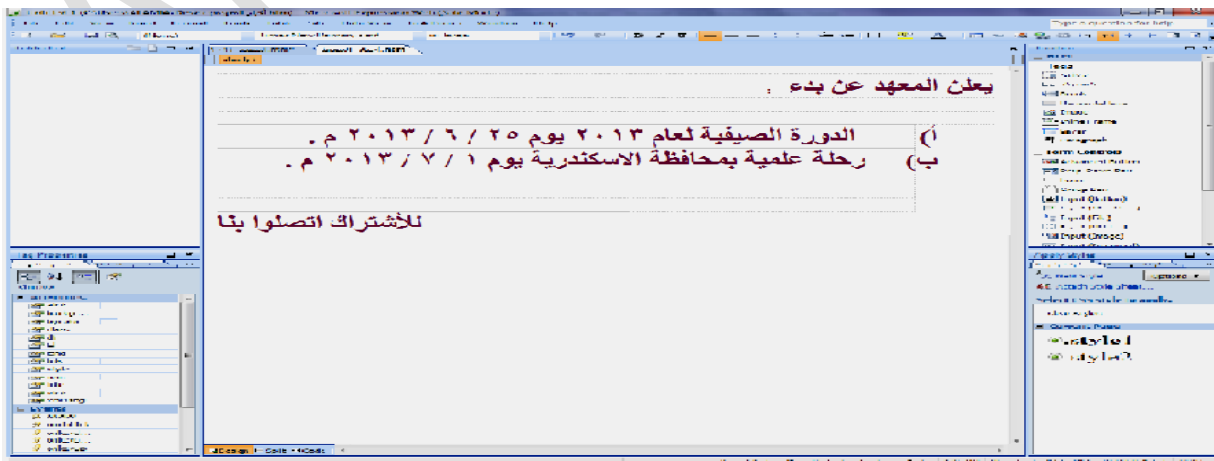
- ١- إنشاء صفحة جديدة
  - ٢- أحفظ الصفحة وذلك بفتح قائمة ملف واختر الأمر حفظ باسم المعهد ٢٠١٣
  - ٣- اكتب داخل البرنامج
- معهد نور الأزهر النموذجي يرحب بكم  
لمعرفة آخر أخبار معهدنا  
أضغط هنا
- واكتب النص باللون المناسب وحجم الخط ثم أحفظ .



- ٤- إنشاء صفحة جديدة
  - ٥- أحفظ الصفحة وذلك بفتح قائمة ملف واختر الأمر حفظ باسم اخبار المعهد
  - ٦- أكتب بصفحة " اخبار المعهد "
- يعن المعهد عن بدء :

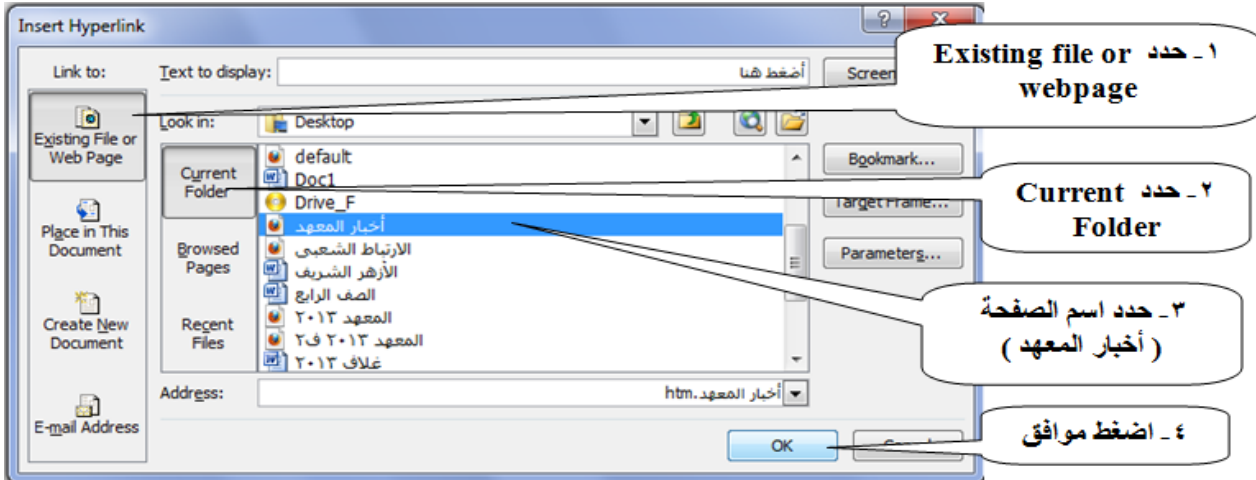
- (أ) الدورة الصيفية لعام ٢٠١٣ يوم ٢٥ / ٦ / ٢٠١٣ م .
- (ب) رحلة علمية بمحافظة الاسكندرية يوم ١ / ٧ / ٢٠١٣ م .

للاشتراك اتصلوا بنا

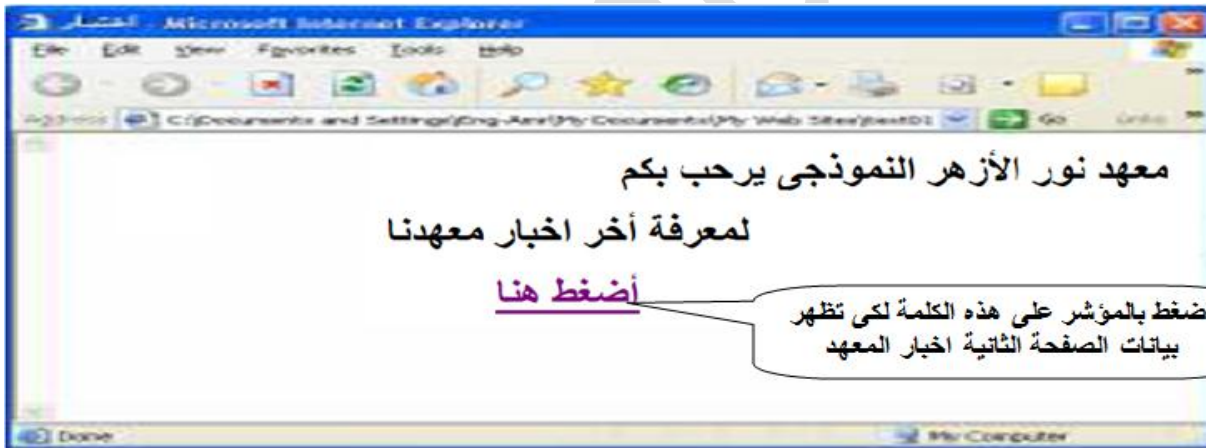




- ٧- قف عند نهاية كلمة الارتباط وهي أضغط هنا واضغط END من لوحة المفاتيح .  
 ٨- ثم ظلل كلمة الارتباط وهي أضغط هنا بصفحة المعهد ٢٠١٣ ، ثم افتح قائمة إدراج واختار الأمر الارتباط التشعبي INSERT → HYPERLINK  
 ٩- من المربع الحوارى اختار Existing file or webpage ، ثم حدد Current Folder ومن الجانب الايمن حدد اسم الصفحة المراد ارتباطها وهي أخبار المعهد .



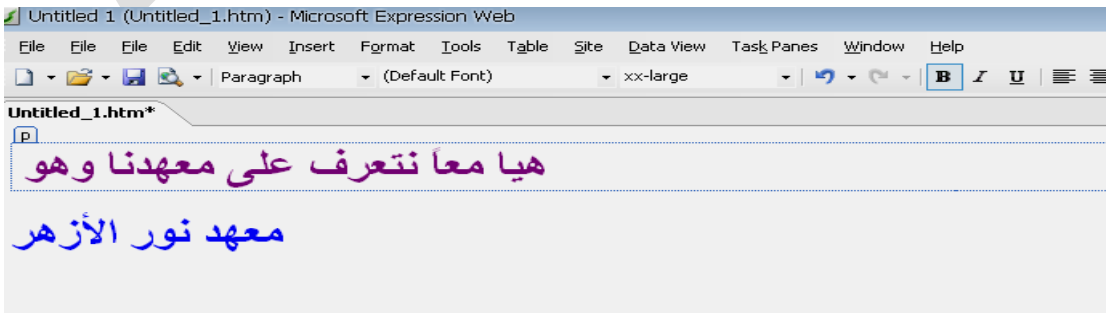
- ١٠- ثم أحفظ التغيير واعرض صفحة ( المعهد ٢٠١٣ ) كصفحة ويب وذلك من خلال فتح قائمة ملف File اختار الأمر Preview in Browser ثم حدد مقاس الصفحة المطلوب وعند الضغط على كلمة أضغط هنا نجد بيانات الصفحة الثانية قد ظهرت .



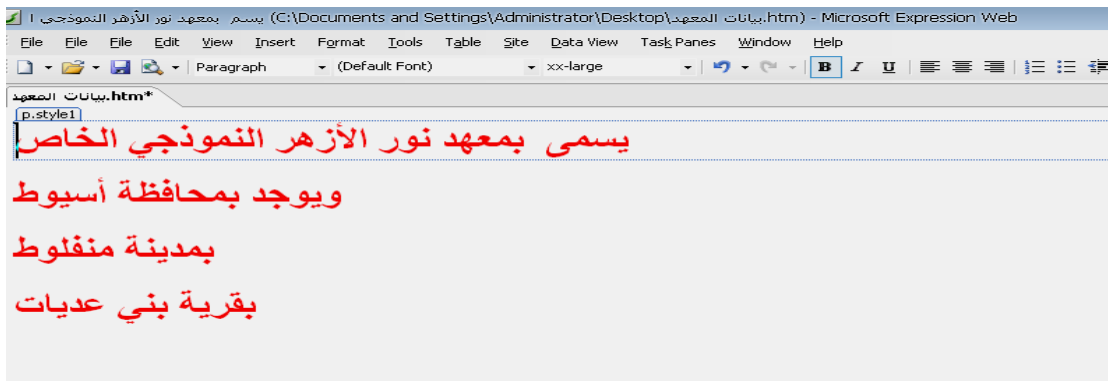
\*\*\*\*\*

### ثالثا : الارتباط التشعبي بين ملفين :-

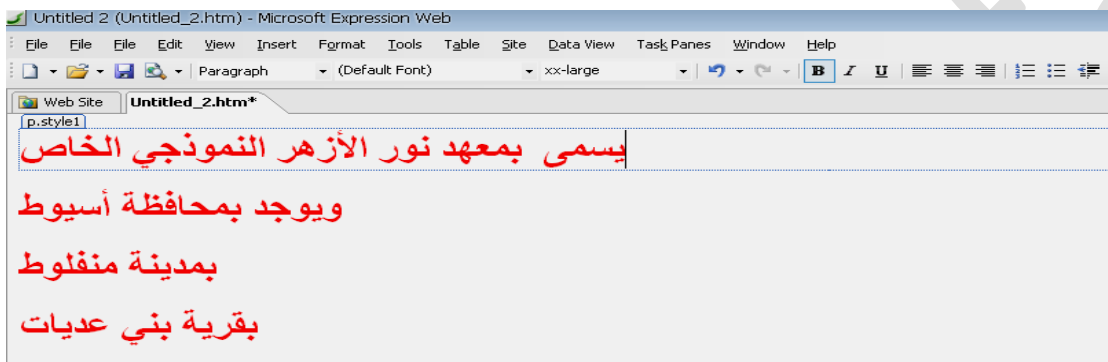
- ١- افتح البرنامج وإنشاء الملف الأول وأحفظه باسم " المعهد " .



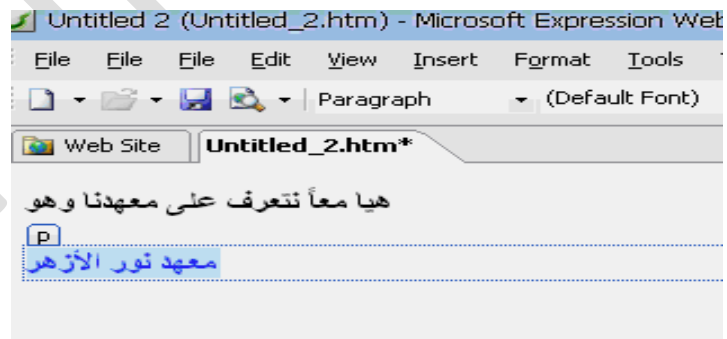
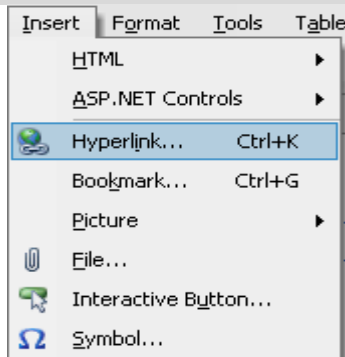
- ٢- افتح البرنامج وإنشاء الملف الثانى وأحفظه باسم " بيانات المعهد " .



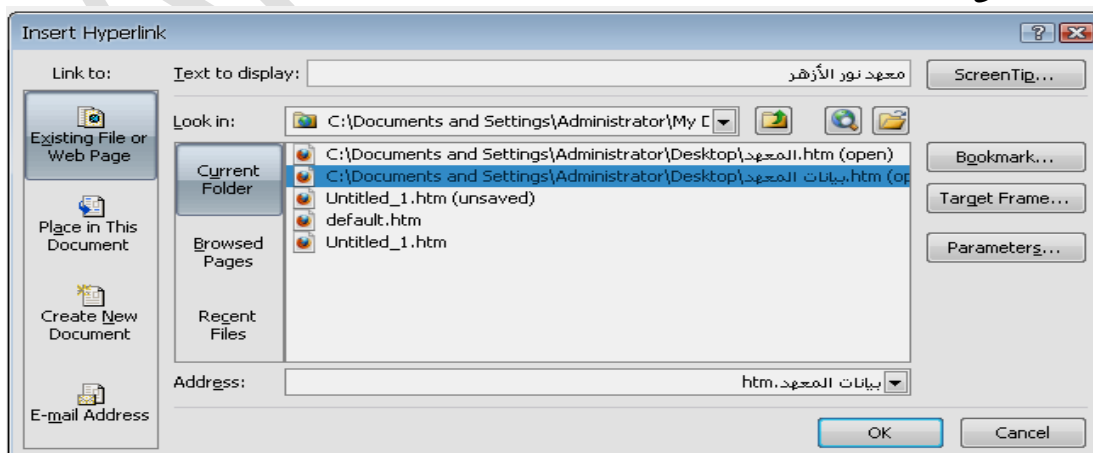
٣- قف في أول الملف الثاني وهو " بيانات المعهد " واضغط End من لوحة المفاتيح .



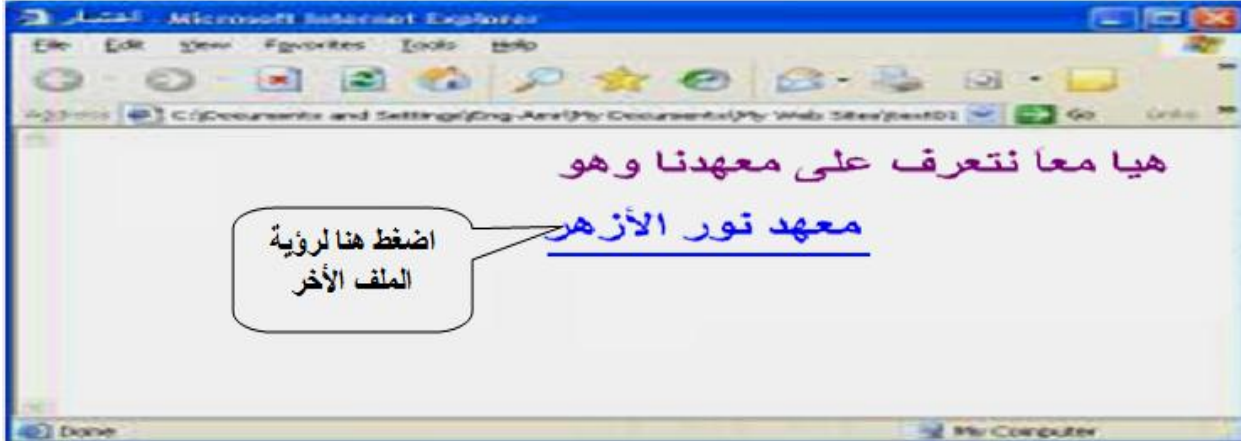
- ٤- ارجع إلى ملف الارتباط " المعهد " وظلل كلمة الارتباط أي المراد عمل ارتباط لها وهي "نور الأزهر " .  
٥- ومن قائمة إدراج Insert اختار ارتباط تشعبي Hyperlink .



- ٦- من المربع الحواري الظاهر اختار من الجانب الأيسر Existing File Or Web Page ثم اختار اسم الملف المرغوب أي الملف الثاني " بيانات المعهد " واضغط OK .



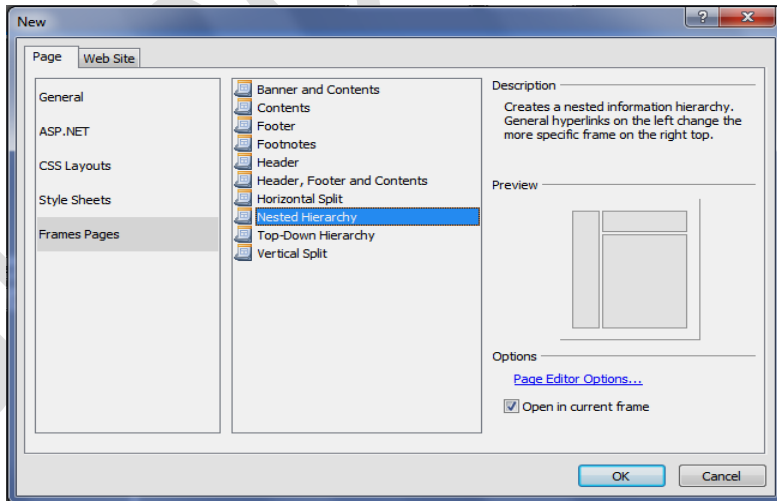
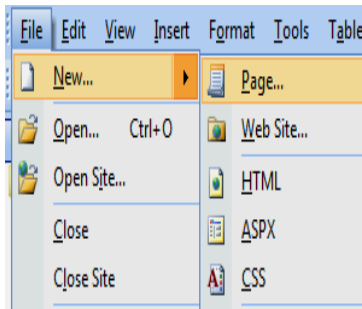
٨- أحفظ التغييرات ثم قف بملف " المعهد " واعرضه كصفحة ويب حيث تلاحظ ظهور الارتباط التشعبي وعند الضغط عليه يظهر بيانات الملف الثاني وهو " بيانات المعهد .



\*\*\*\*\*

### خطوات إنشاء صفحة ويب مبنية على قالب :-

- ١- من قائمة ملف File اختار الأمر جديد New ثم اختار الأمر صفحة Page .
- ٢- حدد التبويب صفحة Page .
- ٣- واختار الأمر Frames Page ثم اختر الشكل المناسب من القائمة الظاهرة واضغط موافق .



\*\*\*\*\*

### مواقع الويب ببرنامج MS Expression :-

#### المقصود بالويب :-

ظهر الويب عام ١٩٩١م على يد تيم برنرزلي العالم الفيزيائي البريطاني عندما ابتكر نظام يعتمد على إمكانية وجود إشارات Bookmark في كل مستند إلكتروني لتشير إلى مستندات أخرى وسماها روابط Links أو hyper links ومع التطور ظهر ٥٠ خادم للويب حتى عام ١٩٩٣م ، وفي هذا العام ظهر أول مستعرض للويب به إمكانية عرض الوسائط المتعددة Multimedia وسرعان ما أصبح الويب ثنائي خدمات شبكة الانترنت .

#### المقصود بموقع الويب :-

هو المكان الذي يتم زيارته لمعرفة المزيد من المعلومات عن الجهة التي تملك هذا الموقع والذي يضم صفحة ويب أو أكثر مرتبطين معاً .

## مكونات موقع الويب :-

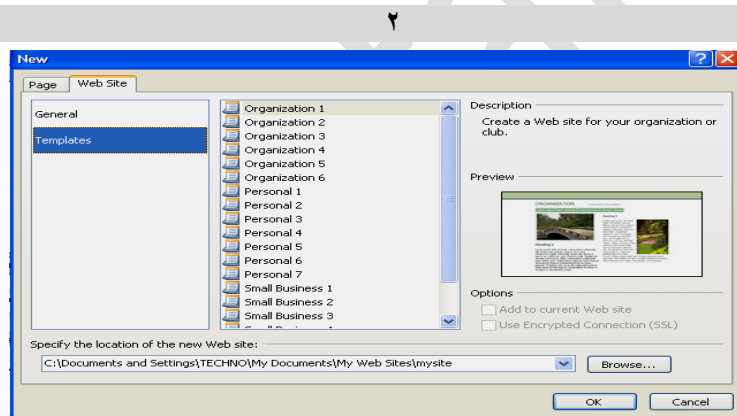
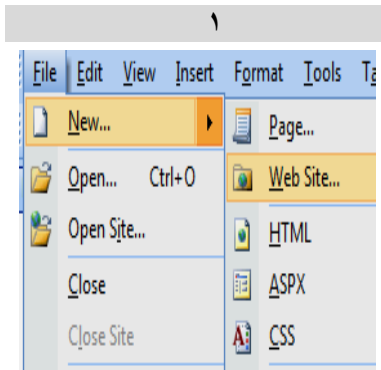
١- **المحتوى** :- هو المعلومات المتوفرة لزوار الموقع بجميع أشكالها من نصوص وصور وأفلام وغير ذلك. ويعتبر المحتوى الجزء الأهم في تكوين الموقع، حيث يمكن تكوين موقع بدون تصميم بينما العكس غير صحيح. ولذلك فإن الخطوة الأولى في تصميم أي موقع تبدأ من محتواه، وذلك بإعادة صياغته إلى لغة تفهمها متصفحات المواقع.

٢- **التصميم** :- هو طريقة تقديم محتوى الموقع، باستخدام الخطوط والألوان وترتيب العناصر والصور وما إلى ذلك.

## إنشاء موقع باستخدام القوالب الجاهزة Web Site Templates :-

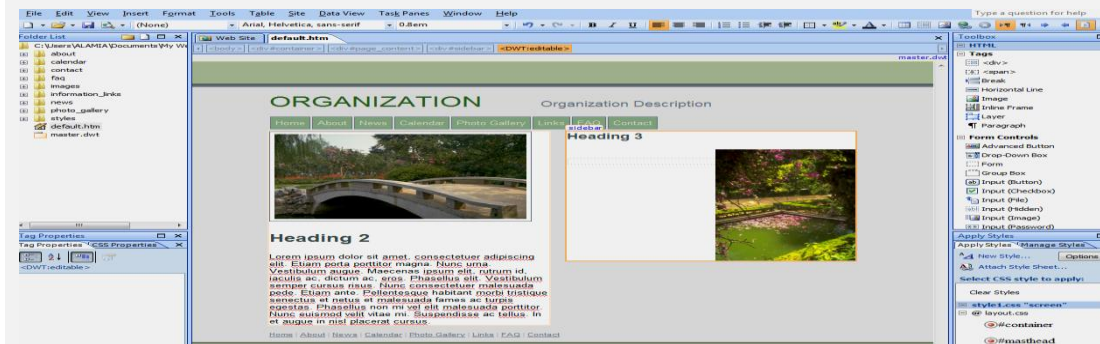
### خطوات إنشاء موقع ويب باستخدام القوالب الجاهزة من صفحة واحدة :-

- ١- من قائمة ملف File اختار الأمر جديد New ثم اختار الأمر موقع ويب web Site .
- ٢- حدد التبويب موقع ويب web Site .
- ٣- واختر الأمر قوالب Templates ثم اختر الشكل المناسب من القائمة الظاهرة .



٤- أضغط موافق OK .

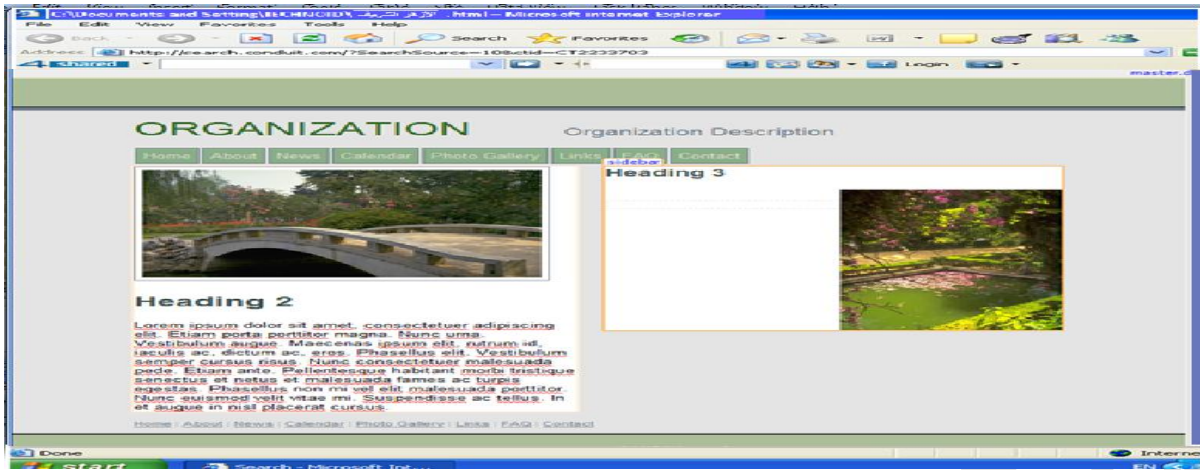
من خلال الشكل تستطيع حذف الصورة ووضع الصورة المناسبة وامسح النص المكتوب واكتب ماترغب .



ومن خلال الشكل تستطيع الضغط على التبويب ثم اختر الصفحة وبذلك تستطيع التنقل بين صفحة وأخرى

## معاينة الصفحة من خلال View in Browser :-

- ١- من قائمة ملف File اختار View in Browser .
- ٢- من القائمة الفرعية حدد المقاس المطلوب .



نافذة الكود وما بها من أوامر :-

الأوامر الأساسية بلغة HTML الموجودة بنافذة الكود :-

الوسوم	الوظيفة
< HTML >	يعد من أهم الوسوم المستخدم في إنشاء صفحات الويب المستخدم فيها لغة HTML وذلك لأنه يعرف المتصفح أن هذه الصفحة مصنوعة بلغة الترميز HTML ، ويوضع في أول المستند ولولا هذا الوسوم لظهرت الصفحة بصورة غير مفهومة ، ووسوم النهاية هو < / HTML > ويوضع آخر الصفحة .
< HEAD >	يستخدم لتعريف صاحب الصفحة واللغة وغيرها من الأشياء ، ووسوم النهاية هو < / HEAD >
< TITLE >	يحدد به عنوان الصفحة أي يوضع بعده الجملة التي توضع أعلى الصفحة ، ووسوم النهاية هو < / TITLE > ، ويوضع هذا الوسوم بين الوسوم < HEAD > ..... < / HEAD >
< BODY >	يعد لب الصفحة حيث يوضع بين هذا الوسوم محتويات الصفحة مثل النصوص و الجداول والصور وكل ما نريد أن يظهر بالصفحة ، ووسوم النهاية هو < / BODY >

### الوسوم الأساسية بلغة HTML

```
<html>
<head >
<title>
</title>
</ head >
<body>
</body>
</html>
```

```
<body>
1 <!DOCTYPE html PUBLIC "-//W3C//DTD XHTML 1.0 Transitional//EN" "http://www.w3.org/TR/xhtml1
2 <html xmlns="http://www.w3.org/1999/xhtml">
3
4 <head>
5 <meta http-equiv="Content-Type" content="text/html; charset=utf-8" />
6 <title>Untitled 1</title>
7 </head>
8
9 <body>
10
11 </body>
12
13 </html>
14
```

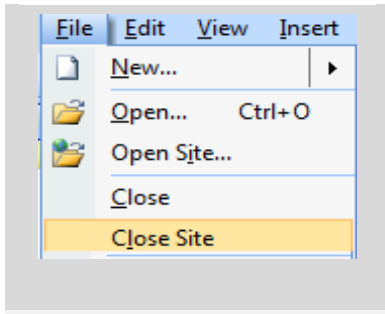
مكونات الموقع والصفحة الرئيسية له :-

يتكون موقع الويب من الصفحة الرئيسية و صفحة ويب أو أكثر مرتبطتين معاً .



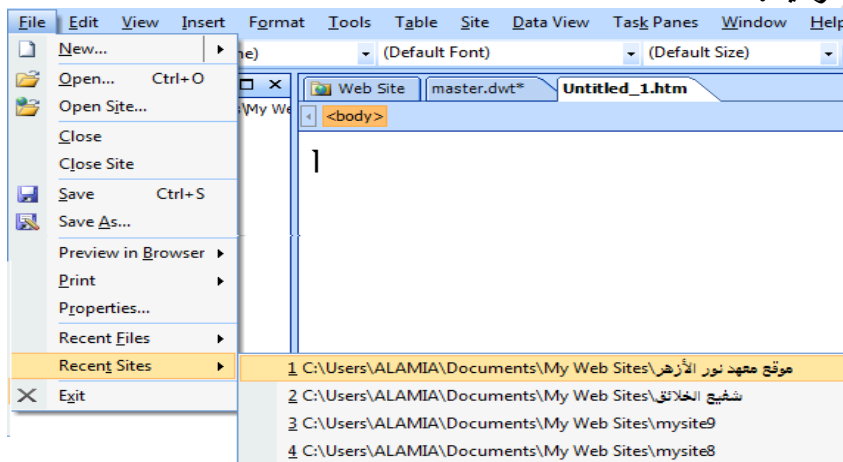
### إغلاق موقع الويب :-

من قائمة ملف File اختار الأمر غلق الموقع Close Site .



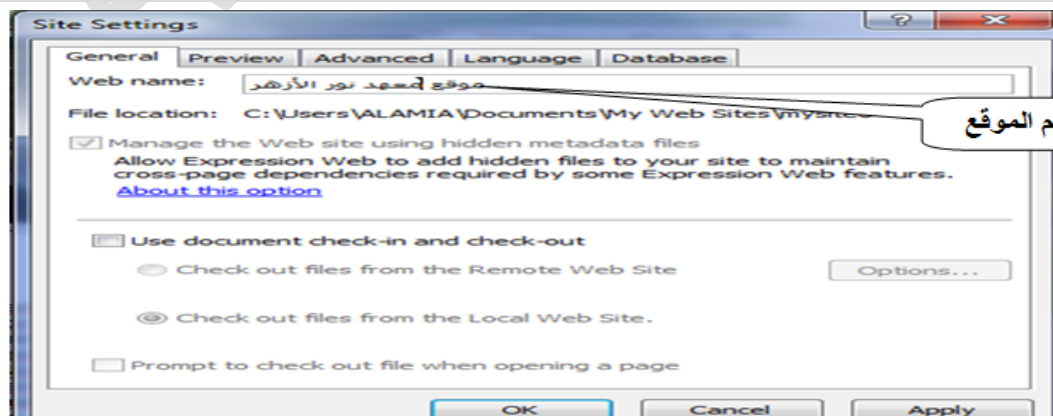
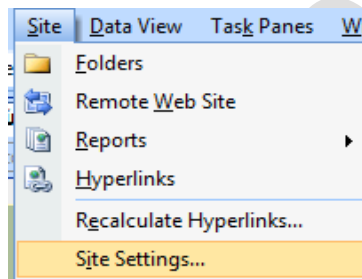
### فتح موقع الويب بعد غلقه :-

- ١ - أفتح برنامج MS Expression Web .
- ٢ - من قائمة ملف File اختار الأمر Recent Site .
- ٣ - حدد اسم الموقع من القائمة الفرعية .



### تغيير اسم موقع الويب :-

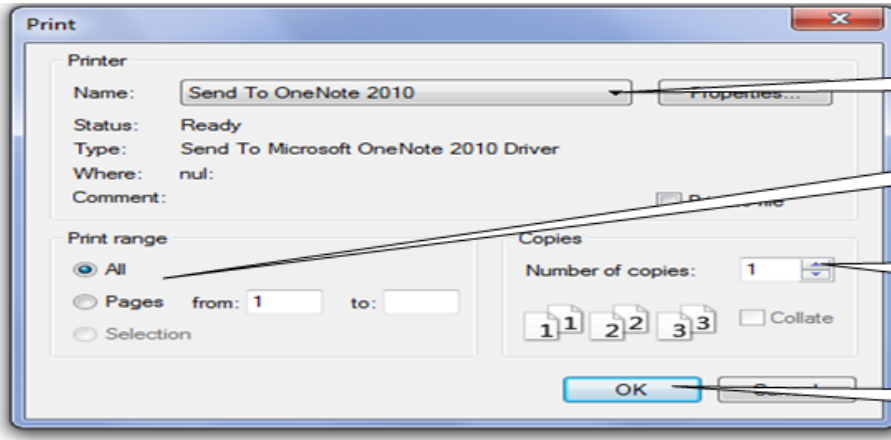
- ١ - من قائمة موقع Site اختار إعدادات الموقع Site Setting .
- ٢ - حدد التبويب عام General .
- ٣ - أكتب اسم الموقع الجديد امام اسم الويب Web name .
- ٤ - اضغط موافق OK .





**طباعة صفحة الويب :-**

- ١- من قائمة ملف File اختار الأمر طباعة Print .
- ٢- حدد عدد النسخ واضغط .



١/ حدد اسم الطابعة

٢/ حدد مدى الطابعة

٣/ حدد عدد النسخ

٤/ اضغط موافق

**ملاحظات هامة:-**

- ١- يوجد تجانس بين صفحات الموقع الواحد المنشأ بالقالب .
- ٢- يمكنك معاينة الموقع من خلال مستعرض الانترنت وذلك بفتح قائمة ملف File واختار الأمر View in Browser.

**التغذية العكسية Fead Back :-**

أي إمكانية التعديل في التخطيط الاصلى للموقع للضرورة بعد المشاورة مع المجموعة .

## الجدول ببرنامج MS Expression

**مفهوم الجدول Table :-**

هو تنظيم البيانات في صورة صفوف واعمد مما يسهل فهمها والتعامل معها واسترجاعها عند الحاجة .  
وتكون هذه البيانات حول موضوع معين مثل أسماء الموظفين ومرتباتهم. يحتوي كل سجل في الجدول على معلومات حول عنصر واحد، موظف معين مثلاً. يتكون السجل من حقول مثل الاسم والعنوان ورقم الهاتف. يشيع تسمية السجل بالصف ويشيع أيضاً تسمية الحقل بالعمود.

المعرف	الشركة	الاسم الأول	اسم العائلة
1	الشركة أ	حاكلىن	حداد
2	الشركة ب	انطونيو	علوان
3	الشركة ج	سيد	عباس

١- سجل أول صف .

٢- حقل أو عمود .

**الفرق بين الصف والعمود والخلية :-**

**الصف :** هو عبارة عن مجموعة من البيانات تنظم في الخلايا مرتبة فشكل افقى .

أحمد	45	25	30	49	20
------	----	----	----	----	----

**العمود :** هو عبارة عن مجموعة من البيانات تنظم في الخلايا مرتبة في شكل راسي .

اللغة العربية
25
40
50
20
30

25

**الخلاصة:** هي المكان الناتج من تقاطع الصفوف والأعمدة .

**ما يوجد داخل خلايا الجدول :-**

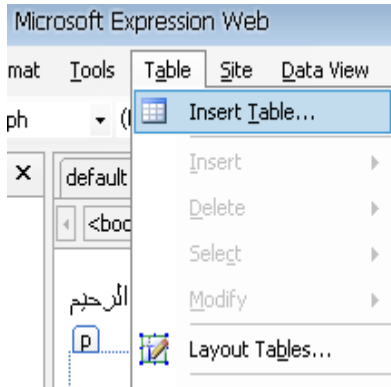
يوجد بخلايا الجدول بيانات ومعلومات بأنواعها المختلفة " نصية ، رقمية ، صور "

**خطوات إدراج الجدول :-**

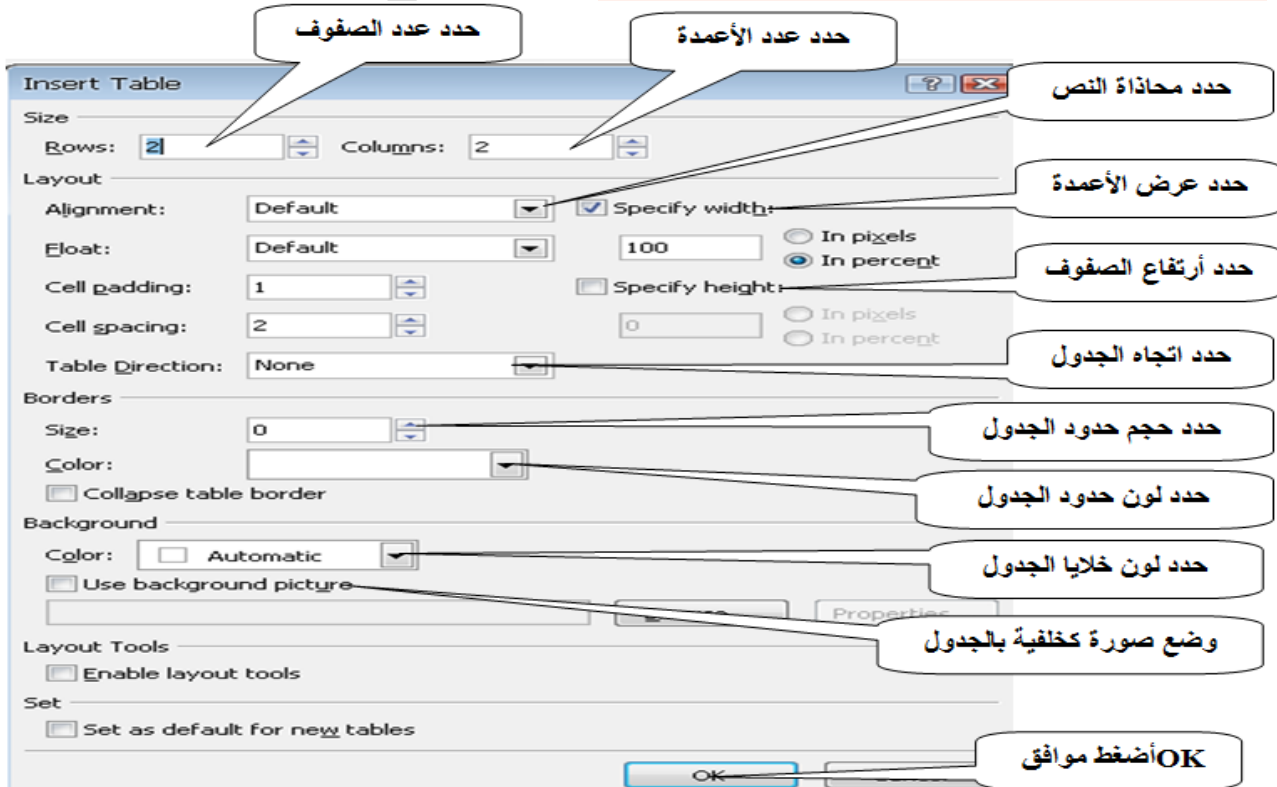
١- افتح قائمة جدول table واختار الأمر إدراج جدول insert table .

٢- حدد عدد الصفوف والأعمدة المرغوبة .

٣- اضغط موافق .



**نافذة إدراج الجدول وتنسيق محتوي الخلايا :-**



**كيف يمكن التنقل داخل خلايا الجدول :-**

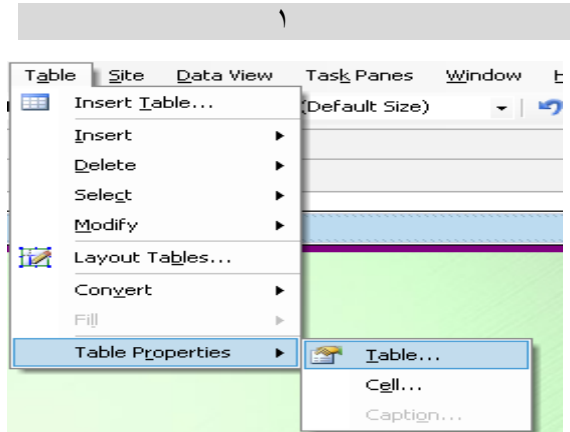
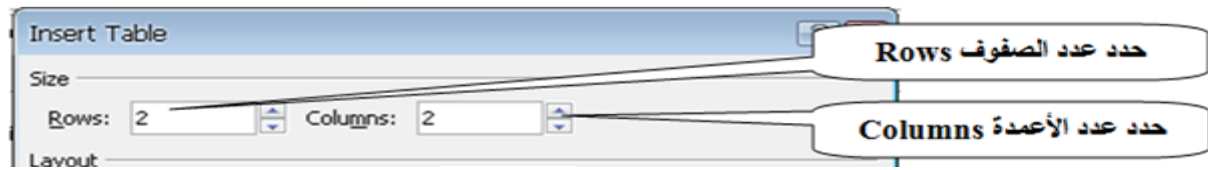
- هناك عدة طرق للتنقل بين الخلايا هي :
- ١- اضغط على مفتاح Tab من لوحة المفاتيح للانتقال إلى الخلية التالية .
  - ٢- اضغط بالمووس في الخلية المرغوبة ضغطة شمال .
  - ٣- تنقل بين خلايا الجدول من خلال الأسهم من لوحة المفاتيح .

**ماذا نعني بكلمة خصائص :-**

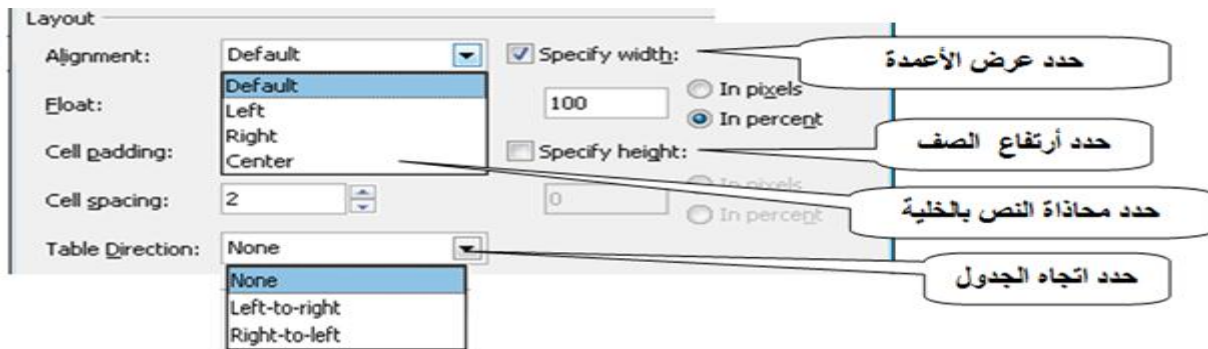
أي التحكم في شكل الجدول وشكل البيانات و المعلومات به " عمل التنسيق " مثل تكبير وتغير حجم الصفوف والأعمدة ، تغير لون الخلفية والنص ، محاذاة النص ، تغير لون وحجم الخط .

**تغير خصائص الجدول ببرنامج Ms Expression :-**

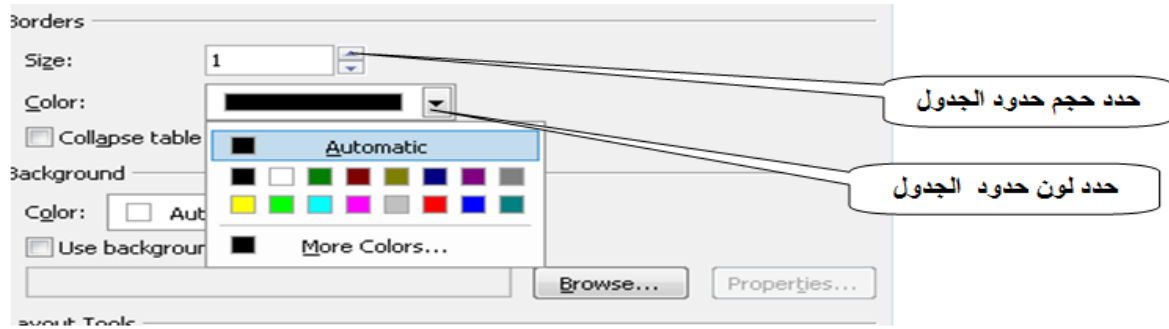
- ١- افتح قائمة جدول Table واختار الأمر خصائص الجدول Table Properties ثم اختار جدول Table .

**أولاً: تغير حجم الصفوف والأعمدة بالجدول :-**

أو قف على حافة الصف أو العمود حتى يكون شكل المؤشر هكذا ثم اضغط مع السحب حتى الحجم المرغوب .

**ثانياً: تغير تخطيط الجدول :-**

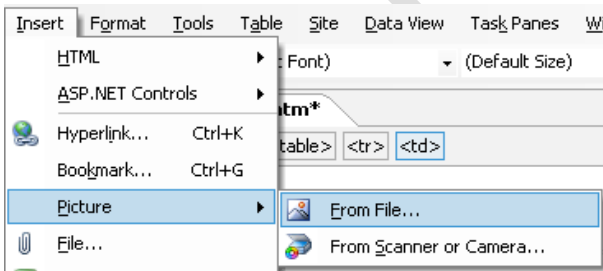
### ثالثاً: تنسيق حدود الجدول :-



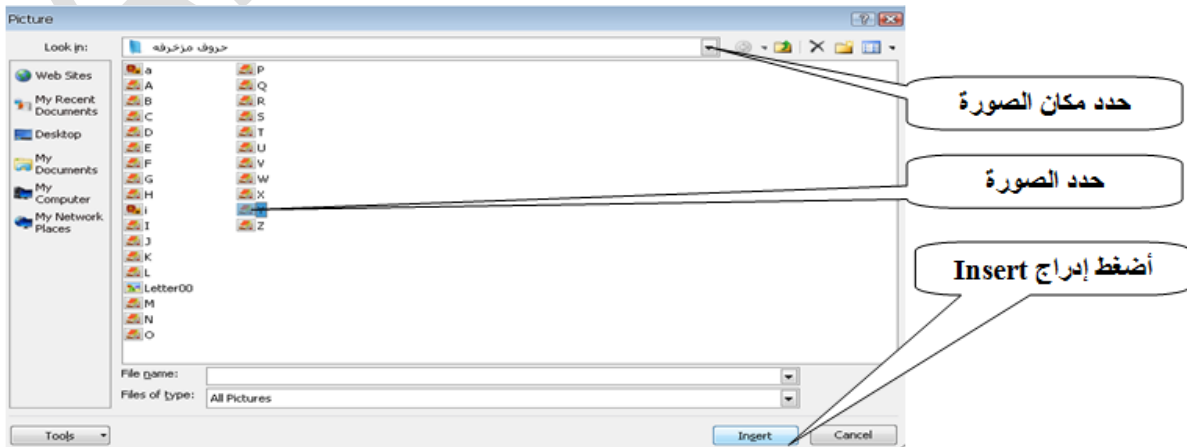
### رابعاً: تنسيق خلفية الجدول :-



### إدراج صورة في خلية بالجدول :-



- ١- قف في الخلية المرغوبة بالموشر .
- ٢- افتح قائمة إدراج insert واختار صورة Picture
- ثم اختار الأمر من ملف From File .
- ٣- اضغط موافق OK .



## ملاحظات هامة :



يمكن إدراج الصورة من خلال فتح قائمة جدول واختار خصائص الجدول ومن المربع الحواري ضع علامة صح أمام استخدام صورة

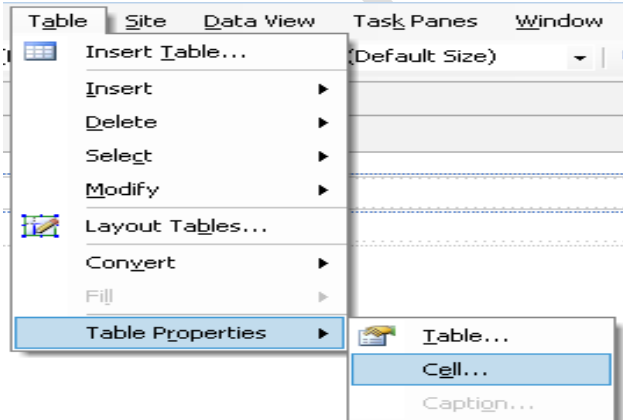
١ - أضغط بال مؤشر شمال لوضع علامة أمام  
Use background Picture

٢ - أضغط Browse لتحديد مكان  
واسم الصورة

٣ - أضغط موافق OK

## تنسيق خلية واحدة بالجدول :-

١ - من قائمة جدول Table اختار خصائص  
الجدول Table Properties ثم اختار خلية  
Cell .



**Cell Properties**

**Layout**

Horizontal alignment: **Default** ☐ Specify width:  ☐ In pixels ☐ In percent

Vertical alignment: **Default** ☐ Specify height:  ☐ In pixels ☐ In percent

Rows spanned:

Columns spanned:

☐ Header cell ☐ No wrap

Cell Direction: **None** ☐

**Borders**

Size:

Color:

**Background**

Color: ☐ Automatic ☐ Use background picture

١ - حدد محاذاة النص بالخلية

٢ - حدد عرض الخلية

٣ - حدد ارتفاع الخلية

٤ - تغير اتجاه الخلية

٥ - تغير حجم حدود الخلية

٦ - تغير لون حدود الخلية

٧ - تغير لون خلفية الخلية

٨ - وضع صورة كخلفية للخلية

٩ - أضغط موافق OK





## قواعد البيانات DATA BASES

### مفهوم قواعد البيانات Data Bases :-

هي عبارة عن مجموعة من البيانات الضخمة المرتبطة بموضوع معين يتم تسجيلها بشكل مرتب ومنظم حتى يسهل استرجاعها والتعامل معها .

#### كيفية عمل جدول لقاعدة بيانات :-

- 1 - تحديد عدد الصفوف والأعمدة .
- 2 - تحديد عناوين الصفوف والأعمدة بحيث تناسب هذه العناوين ما يدخلها من بيانات .
- 3 - تحديد محتوى الصفوف والأعمدة " بيانات الجدول " .

### مفهوم البيانات والمعلومات من خلال الجدول :-

تعريف البيانات :- هي المادة الخام للمعلومات وهي ما ندركه مباشرة بحواسنا .

#### أنواع البيانات :-

- |                    |                         |                    |
|--------------------|-------------------------|--------------------|
| ١ - نص .           | ٤ - مذكرة .             | ٧ - عملة .         |
| ٢ - رقم .          | ٥ - كائن " صورة ، صوت " | ٨ - نعم / لا .     |
| ٣ - ترفيم تلقائي . | ٦ - تاريخ / وقت         | ٩ - ارتباط تشعبي . |

تعريف المعلومات :- هي نتاج معالجة البيانات تحليلاً وتركيباً لاستخلاص ما تتضمنه هذه البيانات .

#### خصائص المعلومات :-

" الدقة - الوفرة - الحداثة - النمو - الاكتمال - الوضوح - الواقعية - التوثيق - الاتساق " .  
ملاحظة : تتوقف جودة المعلومات على مدى توافر الخصائص السابقة بها .

### بعض قواعد البيانات التي يمكن إنشاؤها :-

عند إنشاء قاعدة بيانات يتم تخزين البيانات في جداول — وهي عبارة عن قوائم من الصفوف والأعمدة وذلك قبل إنشاء أي كائنات أخرى في قاعدة البيانات .  
يجب قبل إنشاء الجداول فحص متطلبات الإنشاء بعناية وتخطيط قاعدة البيانات لمعرفة الجداول المطلوبة . للحصول على تخطيط لقاعدة البيانات وتصميمها  
قد تستخدم قواعد البيانات بسيطة مثل قائمة "نتيجة الصف السادس الابتدائي" قد تحتاج جدولاً واحداً فقط؛ ولكن العدد الأكبر من قواعد البيانات يستخدم جداول عديدة .  
يمكنك إنشاء العديد من قواعد البيانات مثل

- ١ - عمل قاعدة بيانات لعدد وعناوين وأرقام تليفونات تلاميذ الصف السادس الابتدائي .
- ٢ - عمل قاعدة بيانات لنتيجة المرحلة الابتدائية بمهد نور الأزهر النموذجي .

### معنى الحقول وأنواعه :-

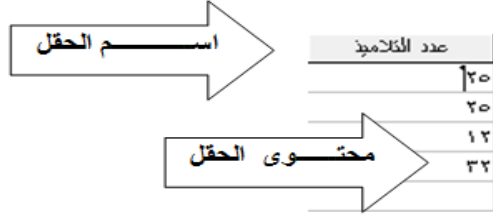
الحقل :- هو ذلك المكان الذي نضع به البيانات .

#### أنواع الحقول :-

تختلف أنواع الحقول وفقاً لأنواع البيانات الموجودة بها فهناك حقول نصية " حرفي " أو حقول رقمية .

## الفرق بين اسم ومحتوى الحقل :-

اسم الحقل " العمود " : أى الاسم الذي يطلق على الحقل كله .  
محتوى الحقل : أى البيانات والمعلومات التي توجد بخلايا الحقل  
مثال :



## الفرق بين الحقل الرقمي والحقل الحرفي :-

الحقل الرقمي : يحتوى على بيانات رقمية فقط مثل حقل أرقام تلفونات تلاميذ الصف السادس الابتدائي  
الحقل الحرفي " النصي " : يحتوى على بيانات حرفية فقط أو حرفية ورقمية معاً .

## الفرق بين الحقل والسجل :-

الحقل :- هو بيان في عمود واحد وتكون خاصة بفصل واحد في قاعدة البيانات .  
السجل :- هو بيان في صف واحد وتكون خاصة بفصل واحد في قاعدة البيانات .

## فوائد قواعد البيانات :-

- ١- المرونة في التعامل مع البيانات حيث يمكنك استرجاع البيانات والتعامل معها بسهولة ويسر .
- ٢- تكامل وتنظيم البيانات .
- ٣- الحفاظ على البيانات من الضياع أو النسيان .
- ٤- الحصول على معلومات معينة بسهولة ويسر وذلك من خلال خاصية التصفية أو الفرز . مثل الحصول على درجات الطلاب الذين تقل درجاتهم عن ٢٥ لمعرفة الطلاب الراسبون في مادة معينة.
- ٥- توفير الوقت والمجهود .

## طرق إنشاء قواعد البيانات :-

يمكنك إنشاء جدول بواسطة إنشاء قاعدة بيانات جديدة أو بواسطة إدراج جدول في أى برنامج مثل برنامج Microsoft Office Word - أو تصميم قاعدة البيانات في برنامج مخصص لذلك مثل برنامج Microsoft Office Excel أو برنامج Microsoft Office Access . يمكنك بعد ذلك إدخال البيانات لبدء إنشاء قاعدة البيانات.

## أولاً : برنامج Microsoft Office Excel :-

١- افتح البرنامج كالتالي :-

Start → All Programs → Microsoft Office → Microsoft Office Excel ٢٠٠٣



٢- اكتب عناوين الصفوف والأعمدة واكتب البيانات بالجدول كالتالي :

اسم التلميذ	اللغة العربية	اللغة الانجليزية	القراءن الكريم	الدراسات الاجتماعية	العلوم
أحمد	25	12	30	20	15
محمد	40	15	40	23	25
منار	50	20	50	25	25
ريهام	20	15	30	2	14
سمر	30	13	40	21	20

عناوين الأعمدة

البيانات " المحتوى "

عناوين الصفوف

٣- أحفظ قاعدة البيانات كالتالي :

افتح قائمة ملف File واختار حفظ Save ثم حدد مكان واسم الحفظ واضغط OK .

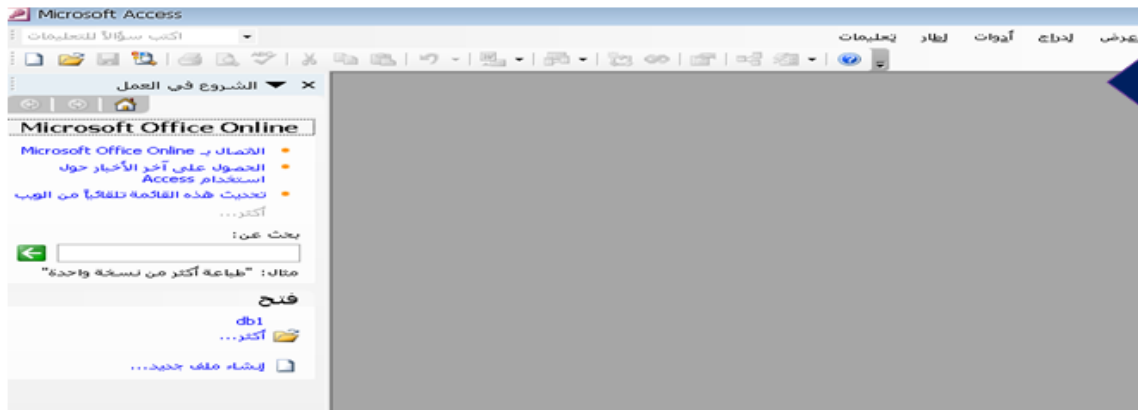
## ثانياً: برنامج Microsoft Office Access :-

١- افتح البرنامج كالتالي :-

Start → All Programs → Microsoft Office → Microsoft Office Access ٢٠٠٣



تجده هكذا



٢- أنشاء ملف جديد به هكذا

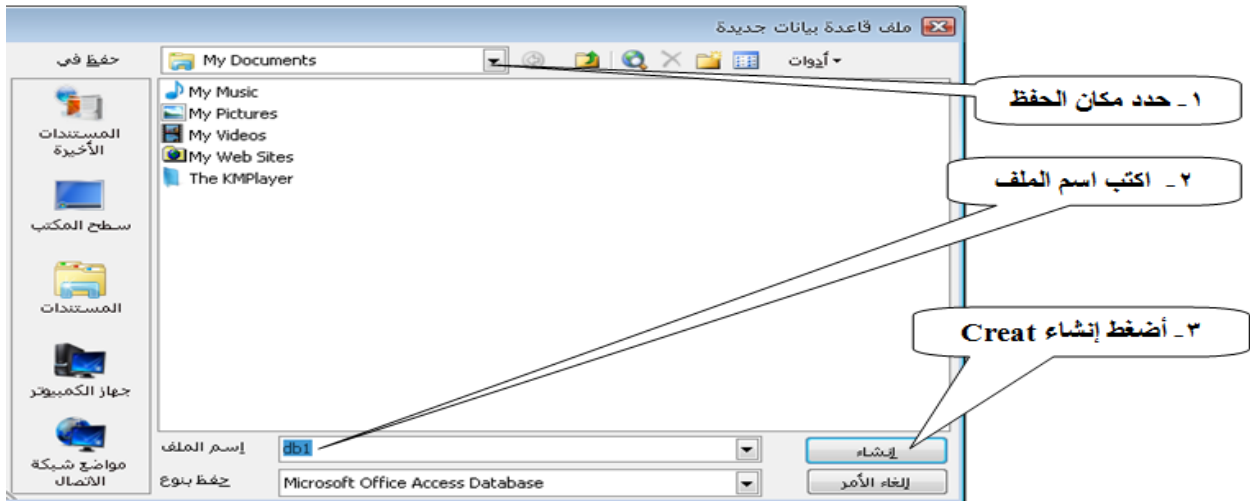
١/ أفتح قائمة ملف واختار جديد

٢/ اضغط من الجانب الأيمن على قاعدة بيانات فارغة Blank Data base .

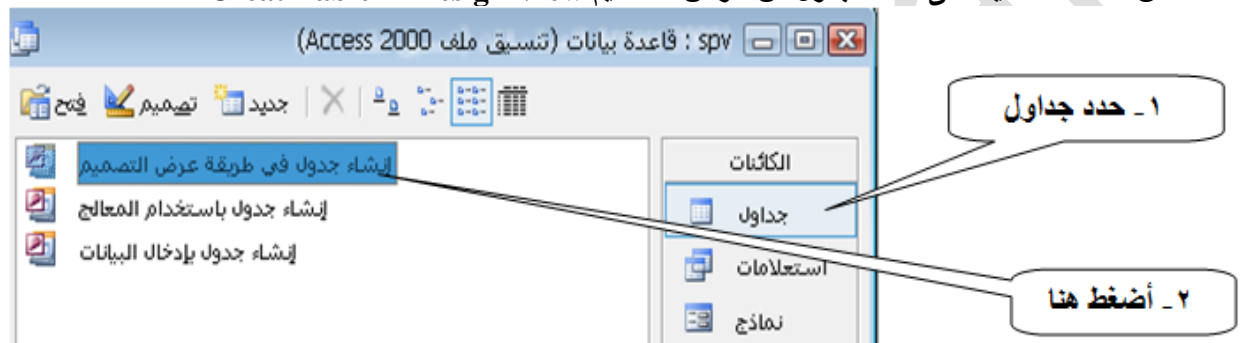


أضغط على قاعدة بيانات فارغة

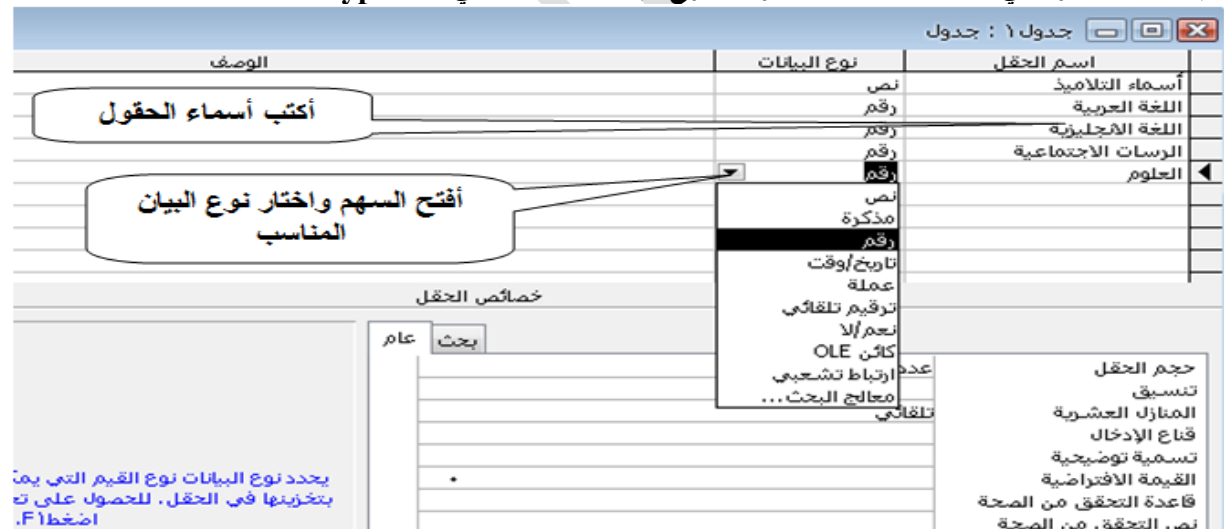
٣/ من المربع الحواري حدد مكان واسم الحفظ ثم اضغط أنشاء Creat



٤ / اضغط من الصفحة التالية على إنشاء جدول من عرض التصميم Creat Table in Design View .

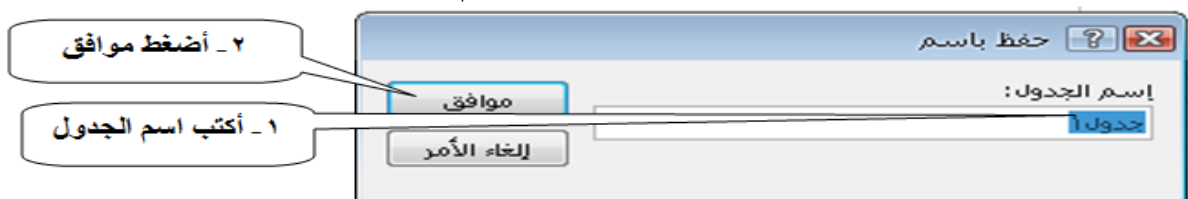


٥ / اكتب أسماء الحقول في خانة Field Name وحدد نوع البيانات لكل حقل في خانة Data Type .

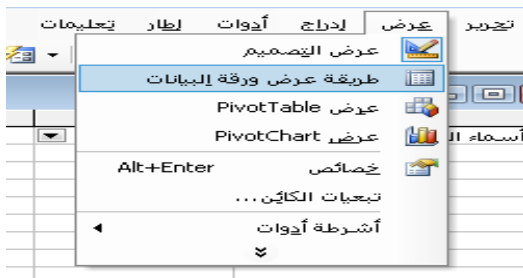


٦ / احفظ قاعدة البيانات كالتالي :

من قائمة ملف File اختار حفظ Save اكتب اسم الجدول واضغط OK .



٧ / اذهب إلى شاشة عارض البيانات بفتح قائمة عرض View واختار Data Sheet View .



تجد صفحة مكتوب بها أسماء الحقول كما قمت بتحديد لها من قبل في شاشة التصميم Design اكتب بها البيانات المرغوبة .

جدول ١ : جدول

العلوم	الرسائل الاجتماعية	اللغة الانجليزية	اللغة العربية	أسماء التلميذ
٢٥٠	٢٥٠	٢٥	٤٥٠	أحمد
١٥	٢٠	٢٠	٤٠	عمر
٢٠	٢١	١٢	٤٥	محمود
٢٥	٢٣	١٣	٤٩	سارة
١٢	٢٤	١٦	٣٠	مريم
٠	٠	٠	٠	
٠	٠	٠	٠	

### المعالجة للحصول على بيانات معينة :-

يمكنك عمل معالجة على قواعد البيانات للحصول على بيانات معينة وذلك باستخدام بعض الخصائص المتاحة ببرامج قواعد البيانات مثل :

#### أولاً: خاصية التصفية :-

مثال : للحصول على الطلاب الحاصلين على الدرجة النهائية في مادة اللغة العربية قم بالتالي :

١- قف في خلية بها الدرجة النهائية لاي تلميذ .

Microsoft Access

أكتب سؤالاً للتعليمات

ملف تحرير عرض إدراج تنسيق سجلات أدوات إظهار تعليمات

(Access 2000 ملف (تنسيق db1 : قاعدة بيانات

جدول ١ : جدول

الرسائل	العربي	العلوم	اسم التلميذ
٥٠	٥٠	٢٥	أحمد
١٥	٢٠	٢٥	إبراهيم
٢٦	٢٠	٢٥	مها
٣٦	٥٠	٢٥	محمود
٤٦	٢٥	٢٤	منار
٤٩	٤٥	٢٤	مروى
٤٤	٤٤	٢٤	مريم
٣٥	٢٠	٢٣	مصطفى
٢٥	٥٠	٢١	مها
٥٠	٥٠	٢٠	أميرة
٤٥	٢٩	٢٠	محمد
٤٩	٥٠	٢٥	ناهد

١- أضغط على علامة التصفية

Filter

٢- أضغط على علامة التصفية Filter من شريط الأدوات .

Microsoft Access

أكتب سؤالاً للتعليمات

ملف تحرير عرض إدراج تنسيق سجلات أدوات إظهار تعليمات

(Access 2000 ملف (تنسيق db1 : قاعدة بيانات

جدول ١ : جدول

الرسائل	العربي	العلوم	اسم التلميذ
٥٠	٥٠	٢٥	أحمد
٣٦	٥٠	٢٥	محمود
٢٥	٥٠	٢١	مها
٥٠	٥٠	٢٠	أميرة
٤٩	٥٠	٢٥	ناهد

لإرجاع جميع البيانات مرة أخرى :



أضغط من شريط الأدوات على أداة إزالة التصفية Remove Filter .

## قواعد البيانات الالكترونية :-

هي مجموعة منظمة من البيانات التي تجمع بينها علاقات منطقية يسهل تخزينها واسترجاعها بهدف تعديلها أو الإضافة إليها أو الاستفهام عن معلومات بها أو إعداد تقارير لها .

الفرق بين قواعد البيانات الورقية والالكترونية :-

قواعد البيانات الورقية	قواعد البيانات لالكترونية
* تكون على ورق. * صعوبة البحث عن المعلومات بها.	* تكون على جهاز الكمبيوتر. * سهولة البحث عن المعلومات من خلال التصفية.

البرامج التي تساعد في إنشاء قواعد البيانات الالكترونية :-

١- إنشاء قاعدة البيانات ببرنامج معالج النصوص Microsoft Office Word

٢- تصميم قاعدة البيانات في برنامج مخصص لذلك مثل :-

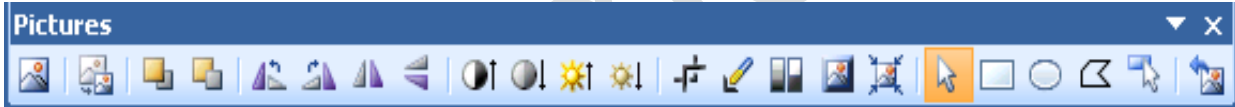
( أ ) برنامج Microsoft Office Excel .

( ب ) برنامج Microsoft Office Access .

يمكنك بعد ذلك إدخال البيانات لبدء إنشاء قاعدة البيانات.

تذكر أن :-

يمكنك التحكم في تنسيق الصورة من خلال شريط أدوات صورة :-



	تدوير الصورة جهة اليمين أو اليسار
	عكس الصورة في الاتجاه الأفقي أو الراسي
	زيادة / إنقاص التباين في الصورة
	زيادة / إنقاص السطوع في الصورة
	قص جزء من الصورة لتحويل لون معين في الصورة إلى شفاف
	لتحويل الصورة إلى ( أبيض / أسود ) أو إلى ( شفاف )
	إضافة تأثير ( بروز ) للصورة
	أضافة Hotspot



## اختبار الشهادة الابتدائية لعام ٢٠١١ / ٢٠١٢ م

١- اختر الإجابة الصحيحة مما بين الأقواس :-

- ( أ ) فى برنامج MS – Expression يمكن استعراض صفحة الويب من الأمر .....  
( Preview Browser – Import - Export )  
( ب ) الشبكة المحلية ..... هى شبكة بين حاسبات فى حيز محدود .  
( WWW – WAN – LAN )  
( ت ) فى برنامج MS – Expression يمكن إنشاء جدول من قائمة .....  
( View – Insert – Table )  
( ث ) يستخدم الأمر ..... لإلغاء طباعة الملف .  
( Delete – Resume – Insert )  
( ج ) لإنشاء موقع ويب خاص بك يمكنك استخدام تطبيق مايكروسوفت .....  
( Visio – MS – Expression – Word )

٢- أكمل العبارات التالية بكلمة مناسبة مما بين القوسين :-

( Data – Currency – Chat – الفيروسات – الطباعة )

- ( أ ) ..... هى إحدى وحدات إخراج البيانات .  
( ب ) من خلال التثبيت ..... يمكن تغيير التاريخ لنظام التشغيل ويندوز .  
( ت ) من طرق حماية الكمبيوتر من ..... تحميل البرامج المضادة للفيروسات على الكمبيوتر .  
( ث ) يمكن تغيير رمز العملة من التثبيت .....  
( ج ) خدمة ..... يمكنك من التحدث مع الآخرين من خلال الانترنت .

٣- ضع علامة ( ✓ ) أو ( ✗ ) أمام العبارات التالية :-

- ( أ ) فى برنامج MS – Expression يمكن عمل تنسيقات على الصورة ووضعها فى إحدى أركان الصفحة . ( )  
( ب ) لا يمكنك التنقل بين صفحات الويب المختلفة . ( )  
( ت ) تستخدم إيقونة الإعدادات الإقليمية للتحكم فى إعدادات سطح المكتب . ( )  
( ث ) يمكنك التسوق ( Shopping ) من خلال الإنترنت . ( )  
( ج ) يمكنك إضافة الصور والأصوات فى برنامج MS – Expression . ( )

٤- اختر من العمود ( ب ) ما يناسب كل عبارة من عبارات العمود ( أ )، ثم أعد كتابة العبارة كاملة فى ورقة الإجابة :-

( أ )	( ب )
( أ ) البيانات هى	١- نظام التشغيل .
( ب ) لوحة التحكم تعنى	٢- لتغيير لغة جهاز الكمبيوتر .
( ت ) يستخدم التثبيت Language	٣- من يقومون باختراق الكمبيوتر لسرقة البيانات أو تدميرها .
( ث ) المصطلح Operating System يعنى	٤- المادة الخام للمعلومات .
( ج ) كلمة Hackers تطلق على	٥- الملفات .
	٦- Control Panel .

## إجابة اختبار الشهادة الابتدائية لعام ٢٠١١ / ٢٠١٢ م

١- إجابة السؤال رقم ( ١ ) :-

- (أ) Preview Browser .  
 (ب) LAN .  
 (ت) Table .  
 (ث) Delete .  
 (ج) MS - Expression .

٢- إجابة السؤال رقم ( ٢ ) :-

- (أ) الطابعة .  
 (ب) Data .  
 (ت) الفيروسات .  
 (ث) Currency .  
 (ج) Chat .

٣- إجابة السؤال رقم ( ٣ ) :-

(أ)	(✓)
(ب)	(×)
(ت)	(×)
(ث)	(✓)
(ج)	(✓)

٤- إجابة السؤال رقم ( ٤ ) :-

(ب)

(أ)

- (أ) البيانات هي .....  
 (ب) لوحة التحكم تعنى .....  
 (ت) يستخدم التبويب Language .....  
 (ث) المصطلح Operating System يعنى .....  
 (ج) كلمة Hackers تطلق على .....  
 ١- نظام التشغيل .  
 ٢- لتغير لغة جهاز الكمبيوتر .  
 ٣- من يقومون باختراق الكمبيوتر لسرقة البيانات أو تدميرها .  
 ٤- المادة الخام للمعلومات .  
 ٥- الملفات .  
 - Control Panel .

كتابة الجملة كاملة

- (أ) البيانات هي المادة الخام للمعلومات .  
 (ب) لوحة التحكم تعنى Control Panel .  
 (ت) يستخدم التبويب Language لتغير لغة جهاز الكمبيوتر .  
 (ث) المصطلح Operating System يعنى نظام التشغيل .  
 (ج) كلمة Hackers تطلق على من يقومون باختراق الكمبيوتر لسرقة البيانات أو تدميرها .

شكر خاص لكل من ساهم في هذا العمل  
 مع تحيات معهد نور الأزهر النموذجي  
 إعداد / سحر مصطفى

