

تبیه هام أسئلة المادة في صفحتين
درجات التلميذ

| رقم السؤال | الدرجة | | التوقيع | |
|------------|--------|------|---------|---------|
| | أرقام | حروف | المصحح | المراجع |
| ٧ - ١ | | | | |
| ١٤ - ٨ | | | | |
| ٢٢ - ١٥ | ٣٠ | | | |
| ٢٤ - ٢٣ | | | | |
| ٢٦ - ٢٥ | | | | |
| المجموع | | | | |

مجموع الدرجات مكتوب بالحروف

توقيع المراجع العام

المادة رياضيات

رقم الجلوس /

ملاحظ (٢)

اسم التلميذ /

ملاحظ (١)

مدرسة : امتحان الفصل الدراسي الثاني ٢٠١٩م / ٢٠١٨م الصف الخامس الابتدائي

اسم التلميذ /

المادة رياضيات

رقم الجلوس /

ملاحظ (٢)

اسم التلميذ /

ملاحظ (١)

أولاً : اختر الإجابة الصحيحة مما بين القوسين : درجة واحدة لكل فقرة

(١) أصغر عدد طبيعي هو [٣ ، ٢ ، ١ ، ٠]

(٢) (٤ ÷ ٨) ط [f ، e ، h ، g]

(٣) إذا أضفنا ٣ لضعف العدد س فإن الناتج = [٣س + ٢ ، ٣س + ٣]

(٤) ٣س + ١٣ = ١٣ فإن س = [٣ ، ٤ ، ٥ ، ٢]

(٥) ١ ، ٤ ، ٩ ، ١٦ ، بنفس النمط [٢٠ ، ٢٦ ، ٢٥ ، ٢٤]

(٦) محيط الدائرة = × π [نصف القطر ، طول القطر ، الوتر ، المركز]

(٧) من طرق جمع البيانات [استطلاع الرأي ، الأعمدة ، الخط المنكسر]

(٨) ٢١٣ + ٨٧ = ٨٧ + ٢١٣ خاصية [الدمج ، الإبدال ، الانغلاق ، المحايد الجمعي]

(٩) من طرق تمثيل البيانات [العد والتسجيل ، القياس ، استطلاع الرأي ، المضلع التكراري]

(١٠) ٤ × ٣١ × ٢٥ = ٣١ × [٤٢٥ ، ١٠٠ ، ٢٤ ، ٢٥]

(١١) مساحة معين طولاً قطريه ٨ ، ٦ سم هي سم [٢٤ ، ١٤ ، ٣٠ ، ٤٨]

(١٢) محيط مثلث متساوي الأضلاع طول ضلعه (ل) سم = سم [ل + ٣ ، ل + ٦ ، ل ، ٦ل]

(١٣) المربع الذي محيطه ٣٢ سم تكون مساحته سم [١٦ ، ٨ ، ١٢٨ ، ٦٤]

(١٤) عدنان (س ، ص) مجموعهما ٢٠ فإن (ص) = [٢٠ + س ، ٢٠ - س ، س - ٢٠ ، ٢٠ - س]

بقية الأسئلة في الصفحة التالية

غير مصرح بكتابة أي إجابات في هذا المكان

٢٥) في المستوى الاحداثي ذي البعدين حدد النقاط

$$\frac{\quad}{4}$$

$$أ = (٢, ٨) ، ب = (٢, ٣)$$

$$ج = (٦, ٣) ، د = (٦, ٨)$$

ثم ارسم الشكل أ ب ج د

| | | | | | | | |
|--|--|--|--|--|--|--|--|
| | | | | | | | |
| | | | | | | | |
| | | | | | | | |
| | | | | | | | |
| | | | | | | | |
| | | | | | | | |
| | | | | | | | |
| | | | | | | | |

٢٦) الجدول التالي يبين التوزيع التكراري لعدد ساعات عمل ٥٠ عاملاً

| المجموعات | - ١٠ | - ٢٠ | - ٣٠ | - ٤٠ | المجموع |
|-----------|------|------|------|------|---------|
| التكرار | ١٢ | ٨ | ١٦ | ١٤ | ٥٠ |

مثل هذه البيانات السابقة بالمضلع التكراري :-

| | | | | | | | |
|--|--|--|--|--|--|--|--|
| | | | | | | | |
| | | | | | | | |
| | | | | | | | |
| | | | | | | | |
| | | | | | | | |
| | | | | | | | |
| | | | | | | | |
| | | | | | | | |

انتهت الأسئلة

ثانياً :- أكمل العبارات التالية بما يناسبها : (درجة واحدة لكل فقرة)

$$\frac{\quad}{8}$$

$$١٥) \text{العنصر المحايد الضربي مضافاً إليه } ٩٩ = \dots\dots\dots$$

$$١٦) أ \times (ب + ج) = أ ب + \dots\dots\dots$$

$$١٧) \text{إذا كانت } أ (٢, ٥) ، ب (٨, ٥) \text{ فإن طول } \overline{أ ب} = \dots\dots\dots \text{وحدة طول}$$

$$١٨) \text{عدد فردي} \times \text{عدد زوجي} = \text{عدد} \dots\dots\dots$$

$$١٩) \text{مساحة متوازي الأضلاع} = \dots\dots\dots \times \text{الارتفاع}$$

$$٢٠) \text{عدد محاور تماثل المثلث المتساوي الساقين} = \dots\dots\dots$$

$$٢١) \text{ثلاثة أمثال عدد مطروحاً من } ١٠ \text{ التعبير الرمزي هو } \dots\dots\dots$$

$$٢٢) \text{العلامات } \text{///} \text{ و } \text{////} \text{ تمثل العدد } \dots\dots\dots$$

ثالثاً :- أجب عما يأتي مبيناً خطوات الحل :- (درجتان لكل فقرة)

$$\frac{\quad}{4}$$

$$٢٣) \text{حل المعادلة : } ٣س + ٧ = ١٩ ، \text{ س } \text{ g } \text{ ط}$$

.....

.....

.....

.....

$$٢٤) \text{متوازي أضلاع مساحته } ٣٠ \text{ سم}^2 \text{ وطول قاعدته } ٦ \text{ سم} . \text{ أوجد ارتفاعه المناظر لها}$$

.....

مستر / عزازى عبده م ٠١١٤٦٩٥١٤١

• الامتحان اهداء من مستر / عزازى عبده م ٠١١٤٦٩٥١٤١ وجروبات الواتس

• اهداء جروب الفيس التعليمى / مذكرات وملزم الشرح - عزازى عبده

<https://www.facebook.com/groups/522440864764630>

.....

• الامتحان اهداء من مستر / عزازى عبده م ٠١١٤٦٩٥١٤١ وجروبات الواتس

• اهداء جروب الفيس التعليمى / مذكرات وملازم الشرح – عزازى عبده

<https://www.facebook.com/groups/522440864764630>

اهداء جروب الفيس التعليمى /

مذكرات وملازم الشرح لجميع المراحل التعليمية – عزازى عبده

[/https://www.facebook.com/groups/522440864764630](https://www.facebook.com/groups/522440864764630)

رقم ٠١١٤٦٩٥١٤١ م ٠١٠٦٥٧٩٢٧٦٦

اهداء جروب الفيس التعليمي /

مذكرات وملازم الشرح لجميع المراحل التعليمية - عزازي

عبد

<https://www.facebook.com/groups/5224408647>

/64630

رقم ٠١١٤٦٩٥١٤١ م

٠١٠٦٥٧٩٢٧٦٦

أولاً : اختر الإجابة الصحيحة مما بين القوسين : درجة واحدة لكل فقرة

(١) أصغر عدد طبيعي هو [٠ ، ١ ، ٢ ، ٣]

(٢) (٨ ÷ ٤) ط [f ، e ، h ، g]

(٣) إذا أضفنا ٣ لضعف العدد س فإن الناتج = [٣ س + ٣ ، ٣ س ، ٢ س ، ٣ س + ٣]

(٤) ٢ س + ٣ = ١٣ فإن س = [٣ ، ٤ ، ٥ ، ٢]

(٥) ١ ، ٤ ، ٩ ، ١٦ ، بنفس النمط [٢٤ ، ٢٥ ، ٢٦ ، ٢٠]

(٦) محيط الدائرة = $\pi \times$ [نصف القطر ، طول القطر ، الوتر ، المركز]

(٧) من طرق جمع البيانات [استطلاع الرأي ، الأعمدة ، الخط المنكسر]

(٨) $٢١٣ + ٨٧ = ٨٧ + ٢١٣$ خاصية [الدمج ، الإبدال ، الانغلاق ، المحاييد الجمعي]

(٩) من طرق تمثيل البيانات [العد والتسجيل ، القياس ، استطلاع الرأي ، المضلع التكراري]

(١٠) $٣١ \times ٢٥ = ٢٥ \times ٣١$ [٢٥ ، ٢٤ ، ١٠٠ ، ٤٢٥]

(١١) مساحة معين طولاً قطريه ٨ ، ٦ سم هي سم [٤٨ ، ٣٠ ، ١٤ ، ٢٤]

(١٢) محيط مثلث متساوي الأضلاع طول ضلعه (ل) سم = سم [ل + ٣ ، ل ، ل + ٦ ، ل + ٦]

(١٣) المربع الذي محيطه ٣٢ سم تكون مساحته سم [٦٤ ، ١٢٨ ، ٨ ، ١٦]

(١٤) عدنان (س ، ص) مجموعهما ٢٠ فإن (ص) = [٢٠ + س ، ٢٠ - س ، س - ٢٠ ، ٢٠ - س]

بقية الأسئلة في الصفحة التالية

ثانياً :- أكمل العبارات التالية بما يناسبها : (درجة واحدة لكل فقرة)

١٥) (العنصر المحايد الضربي مضافاً إليه ٩٩ = ١٠٠)

١٦) أ × (ب + ج) = أ ب + أ ج

١٧) إذا كانت أ (٢، ٥) ، ب (٨، ٥) فإن طول $\overline{AB} = ٦$ وحدة طول

١٨) عدد فردي × عدد زوجي = عدد زوجي

١٩) مساحة متوازي الأضلاع = القاعدة × الارتفاع

٢٠) عدد محاور تماثل المثلث المتساوي الساقين = واحد

٢١) ثلاثة أمثال عدد مطروحاً من ١٠ التعبير الرمزي هو ١٠ - ٣ س

٢٢) العلامات // /// تمثل العدد ٨

ثالثاً :- أجب عما يأتي مبيناً خطوات الحل :- (درجتان لكل فقرة)

٢٣) حل المعادلة : ٣ س + ٧ = ١٩ ، س g ط

٣ س + ٧ = ١٩ (بطرح ٧ من الطرفين)

٣ س + ٧ - ٧ = ١٩ - ٧

٣ س = ١٢ (بالقسمة ÷ ٣)

س = ٤

٢٤) متوازي أضلاع مساحته ٣٠ سم^٢ وطول قاعدته ٦ سم . أوجد ارتفاعه المناظر لها

الارتفاع = المساحة ÷ القاعدة

= ٣٠ ÷ ٦ = ٥ سم

إهداء جروب الفيس التعليمي /

مذكرات وملازم الشرح لجميع المراحل التعليمية - عزازي عبده

<https://www.facebook.com/groups/522440864764630>

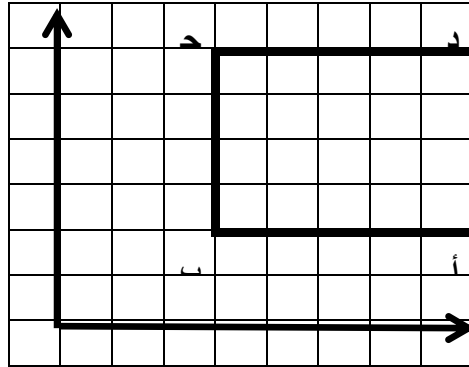
رقم ٠١١٤٦٩٥١٤١ م ٠١٠٦٥٧٩٣٧٦٦

٢٥) في المستوى الاحداثي ذي البعدين حدد النقاط

أ = (٢، ٨) ، ب = (٢، ٣)

ج = (٦، ٣) ، د = (٦، ٨)

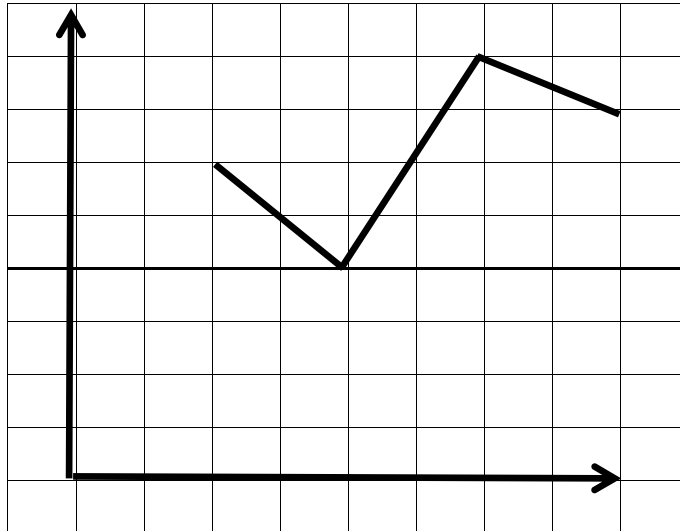
ثم ارسم الشكل أ ب ج د



٢٦) الجدول التالي يبين التوزيع التكراري لعدد ساعات عمل ٥٠ عاملاً

| المجموعات | - ١٠ | - ٢٠ | - ٣٠ | - ٤٠ | المجموع |
|-----------|------|------|------|------|---------|
| التكرار | ١٢ | ٨ | ١٦ | ١٤ | ٥٠ |

مثل هذه البيانات السابقة بالمضلع التكراري :-



انتهت الأسئلة

اهداء جروب الفيس التعليمى /

مذكرات وملازم الشرح لجميع المراحل التعليمية – عزازى عبده

[/https://www.facebook.com/groups/522440864764630](https://www.facebook.com/groups/522440864764630)

رقم ٠١١٤٦٩٥١٤١ م ٠١٠٦٥٧٩٢٧٦٦