



سامي أسامة

محمد سعيد

إعداد

مراجعة ليلة الامتحان..وبنك أسئلة مطابق لآخر مواصفات أقرتها وزارة التربية والتعليم والمركز القومي لامتحانات

أقصر طريق للإجابة عن أسئلة الامتحان

١٩- تعتمد خطط وسائل النقل على استخدام التقنيات الحديثة في مجال

أ- التنمية السياحية ب- التنمية الصناعية

ج- التنمية العمرانية د- الخدمات الطبية والصحية

٢٠- يصنف إنتاج قواعد البيانات المتعلقة بحاجة محافظة ما لزيادة الخدمات البردية والتعليمية، كأحد نتائج استخدام التقنيات الحديثة في مجال

أ- التنمية العمرانية ب- التنمية الصناعية

ج- التنمية الزراعية د- التنمية السياحية

٢١- يعد قيام الدولة بوضع قوانين لتجريم التوسع العمراني على الأراضي الزراعية من المتطلبات التنموية.....

أ- السياسية

ب- الاقتصادية

ج- الاجتماعية

د- البيئية

٢٢- اكتشف الإنسان النار في المرحلة... من مراحل تفاعل الإنسان مع البيئة

أ. الثانية

ب. الرابعة

ج. الأولى

د. الثالثة

٢٣- هو بقاء مكونات وعناصر البيئة علي حالتها دون إخلال

أ. التوازن البيئي

ب. الوعي البيئي

ج. البيئة

د. النظام البيئي

٢٤- ظهر التلوث النووي و الاحتباس الحراري و استنزاف الموارد البيئية في المرحلة..... من مراحل تفاعل الإنسان مع البيئة.

أ- الأولى

ب- الثانية

ج- الثالثة

د- الرابعة

٢٥- تزداد ملوحة المياه المالحة عن..... في الألف

أ. ٠٦

ب. ٠٧

ج. ٧٠٠

د. ٦٠٠

٢٦- يعتبر حوض نهر النيل هو من حيث مساحه أحواض أنهار العالم

أ. ثاني

ب. أول

ج. رابع

د. ثالث

٢٧- يقع سد نيمولي بدولة

أ. تنزانيا

ب. أوغندا

ج. السودان

د. جنوب السودان

٢٨- تنحدر الروافد الجبلية لنهر النيل باتجاه.....

أ- الشمال الشرقي

ب- الجنوب الغربي

ج- الجنوب الشرقي

د- الشمال الغربي

٢٩- تعتبر ثاني الدول العربية المنتجة للزخم

أ. مصر

ب. ليبيا

ج. المغرب

د. الجزائر

٣٠- يعد ثاني مصدر من مصادر الطاقة

أ- الفحم

ب- البترول

ج- الغاز الطبيعي

د- الطاقة الشمسية

الإجابة	
١- إقليم	١٦- خصائص المجارى المائية
٢- land cover	١٧- الاستشعار من بعد
٣- التنمية الزراعية	١٨- التنمية الصناعية
٤- التوازن البيئي	١٩- التنمية العمرانية
٥- موارد حضارية	٢٠- التنمية العمرانية
٦- موارد متجددة	٢١- السياسية
٧- الأمن المائي	٢٢- الأولى
٨- العذب	٢٣- التوازن البيئي
٩- الغرب	٢٤- الرابعة
١٠- التنمية المستدامة	٢٥- ٠,٦
١١- التكامل	٢٦- ثالث
١٢- الاقتصادية	٢٧- جنوب السودان
١٣- البيئية	٢٨- الشمال الغربى
١٤- الإقليم	٢٩- مصر
١٥- التقني عن المعادن ومصادر الطاقة	٣٠- الغاز الطبيعي

٤-..... بقاء مكونات وعناصر البيئة الطبيعية على حالتها دون خلل.

أ. النظام البيئي

ب. التنمية

ج. البيئة

د. التوازن البيئي

٥-..... هي كل ما يقوم به الإنسان من أنشطة وما أنتجه من أشكال العمران ومعارف ووسائل تكنولوجيا.

أ. موارد حضارية

ب. موارد متجددة

ج. موارد طبيعية

د. موارد محدودة

٦-..... هي الموارد التي لا تقتنأ بإستهلاكها حيث تتجدد باستمرار طبيعتها الخاصة.

أ. المورد

ب. الموارد الطبيعية

ج. موارد بشرية

د. موارد متجددة

٧-..... يعنى إتياع كافة الإحتياجات المائية كما وكيفا مع ضمان استمرار هذه الكفاءة للأجيال القادمة.

أ- الوعي المائي

ب- الأمن المائي

ج- الموارد المائية

د- الأمن القومي

٨- تأتي الإستخدامات..... في مقدمة إستخدامات الحياة في الدول العربية.

أ- الزراعية

ب- الصناعية

ج- المنزلية

د- جميع ما سبق

٩- يتركز استخدام طاقة الكتلة الحيوية في دولة... وتوفر لها ثلث الطلب على الطاقة الأولية

أ- مصر

ب- تونس

ج- المغرب

د- الجزائر

١٠-..... أكثر مراحل التنمية شمولية

أ- التنمية الاجتماعية

ب- التنمية البشرية

ج- التنمية الاقتصادية

د- التنمية المستدامة

١١- تركزت التنمية على عدة مبادئ منها

أ- الفردية

ب- التناقض

ج- عدم الاستمرارية

د- التكامل

١٢- توفير رأس المال من متطلبات التنمية....

أ- السياسية

ب- الاجتماعية

ج- الاقتصادية

د- البيئية

١٤-..... هو مساحة من الأرض تتميز بظواهر طبيعية وبشرية محددة تميزه عن غيرة من الأقاليم

أ- التنمية المستدامة

ب- التنمية البشرية

ج- التنمية الاقتصادية

د- التنمية الاقتصادية

١٥- تستخدم التقنيات الحديثة فى تنمية الموارد البيئية في مجال.....

أ- التقني عن المعادن ومصادر الطاقة

ب- التنمية السياحية

ج- التنمية الزراعية

د- التنمية العمرانية

١٦- تساعد التقنيات الحديثة فى المجال الزراعي فى التعرف على

أ- خصائص المجارى المائية

ب- توزيع المواد الخام

ج- المواقع المياه الجوفية

د- التغيرات فى منطقة معينة

١٧- استقادت جغرافية التنمية من التقنيات الحديثة مثل

أ- طرق البحث

ب- الاستشعار من بعد

ج- الكشف الجغرافي

د- حفر الآبار

١٨- معرفة حاجة السوق من المنتج احد استخدامات التقنيات الحديثة فى مجال

أ- التنمية الزراعية

ب- التنمية الصناعية

ج- التنمية البشرية

د- التنمية السياحية

٣٦- بلغ إنتاج..... نحو ١,٣% من إجمالي إنتاج المصادر الرئيسيه للطاقة

أ. الطاقة الشمسية

ب. طاقة الكهرومائية

ج. الكتلة الحيوية

د. الوقود الحيوي

٣٧- يحتل..... المركز الأول فى احتياطي البترول

أ-قارة اوروبا

ب-قارة آسيا

ج- الوطن العربى

د- أمريكا الشمالية

٣٨- تعتبر ثاني الدول فى إنتاج الفوسفات

أ- جنوب افريقيا

ب- المغرب

ج- استراليا

د- الصين

٣٩- أسماك وزئبن و مبروك من اهم حقول البترول و

.....

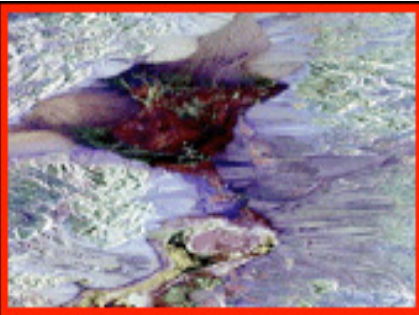
أ- اليمن

ب- العراق

ج- ليبيا

د- قطر

٣٠- تنوع الألوان بالمرئية المجاورة يعبر عن



أ -تنوع موارد المياه

ب-تنوع الانتاج الزراعى

ج-تنوع الانتاج الصناعي

د-تنوع المعادن ومصادر الطاقة

الإجابة	
١- تحقيق الاستقرار السياسى للدولة	١٦- الإقليم
٢- GPS	١٧- التخطيط
٣- التنمية الصناعية	١٨- صيانة وحماية البيئة
٤- النظام البيئي	١٩- الكشف عن المواقع الأثرية
٥- تدهور البيئة	٢٠- خريطة الغطاء النباتي
٦- موارد غير متجددة	٢١- تنمية الموارد البيئية
٧- الأمطار	٢٢- الاستدامة
٨- المياه العذبة	٢٣- واسعة الانتشار
٩- الزعفرانة	٢٤- النيكل
١٠- الوقود الحيوى	٢٥- إنبات النباتات الرعوية
١١- الثالث	٢٦- طاقة الكهرومائية
١٢- الاستقرار السياسى للدولة	٢٧- الوطن العربى
١٣- الاقتصادية	٢٨- الغرب
١٤- السياسية	٢٩- ليبيا
١٥- الإقليم	٣٠- تنوع موارد المياه

النموذج الثالث

١-..... مساحة من الأرض تتميز بظواهر طبيعية وبشرية محددة تميزه عن غيره من الأقاليم.

أ. دولة

ب. البيئة

ج. إقليم

د. النظام البيئي

٢-..... هي خريطة توضح نوع الظواهر الموجودة أو التي تغطي الأرض سواء(غابات-حشائش-مغاصيل زراعية أو كثبان رملية).

land cover.أ

GPS.ب

GIS.ج

land use.د

٣- من مجالات التنمية الاقتصادية.....

أ. النمو العمرانى

ب. الخدمة الصحية

ج. التنمية الزراعية

د. صيانة وحماية البيئة

١٤- استقرار الدولة من المتطلبات

أ- السياسية

ب- الاجتماعية

ج- الاقتصادية

د- البيئية

١٥-..... هو الدراسة المشتركة بين الجغرافيا و التنمية

أ- تنمية البشرية

ب- التنمية الاقتصادية

ج- التنمية المستدامة

د- الإقليم

١٦-..... مساحة من الأرض في ظاهرات طبيعية ويشريه تميزه عن غيرها

أ- المنطقة الجغرافية

ب- الموقع الضلكي

ج- الإقليم

د- الموقع الجغرافي

١٧-..... أسلوب علمي لتغيير أوضاع غير مرغوب فيها أو لحل مشكله ما في فترة زمنية محددة بهدف استثمار الموارد من أجل مستقبل أفضل

أ- التنمية

ب- التخطيط

ج- النمو

د- التنمية السدامة

١٨- متابعة تآكل الشواطئ والتفسيرات المناخية من تخصص مجال

أ- البحث والتنقيب عن الموارد المائية

ب- التنمية الزراعية

ج- صيانة وحماية البيئة

د- النمو العمرانى

١٩- تستخدم التقنيات الحديثة فى مجال التنمية السايحية فى ...

أ- تحديد اقرب وحدات اسعافات

ب- تحديد مواقع لإنشاء صناعات محددة

ج- الكشف عن المواقع الأثرية

د- التنبؤ بالتقلبات المناخية مع ماسبق

٢٠- الخريطة التي توضح نوع الظاهرة الموجودة أو التي تغطي الأرض سواء غابات أوحشائش أومغاصيل زراعية أو كثبان رملية تسمى

أ-خريطة المناخ

ب-خريطة التضاريس

ج-خريطة الغطاء الأرضي

د-خريطة السكان

٢١- البحث عن الموارد البيئية باستخدام التقنيات الحديثة فى مجال

أ- التنمية الاقتصادية

ب- تنمية الموارد البيئية

ج- التنمية البشرية

د- التنمية الفردية

٢٢- تقوم الحكومات بالتنقيب عن المعادن بالإضافة إلى تقدير كمية الاحتياطي منها لتحقيق مبدأ

أ. الشمولية

ب. التكامل

ج. الاستدامة

د. الفردية

٢٣. الهواء و أشعه الشمس من الموارد

أ. محدوده الانتشار

ب. متوسطه الانتشار

ج. محدوده انتشار جدا

د. واسعة الانتشار

٢٤. يتركز مهن في كندا

أ. النيكل

ب. النترات

ج. الزئبق

د. الماس

٢٥. من أساليب أداره المياه المألجه

أ. إقامة مشاريع ضبط المياه

ب. التسعيرة

ج. الاستمطار الصناعي

د. إنبات النباتات الرعوية

النموذج الأول

١-تعدد أهداف التنمية فيما يلي ما عدا

أ. استثمار الموارد المتاحة

ب. حسن توزيع عائدنها

ج. تلبية إحتياجات الجيل الحاضر

د. تحقيق الاستقرار السياسى للدولة

٢-..... هو علم القياس أو الحصول على معلومات عن سطح الأرض بواسطة أجهزة تصوير ومستشعرات لا تلامس سطح الأرض .

GIS.أ

GPS.ب

land use.ج

land cover.د

٣-معرفة حاجب السوق من المنتج أحد استخدامات حاجات التقنية الحديثة في مجال.....

أ. التنمية الزراعية

ب. التنمية الصناعية

ج. التنمية السياسية