

المراجعة العامة والنهائية

السؤال الأول: أكمل العبارات التالية

- ١- تقاس الكتلة بوحدة أو ، بينما يقاس الوزن بوحدة
- ٢- تقاس الكتلة باستخدام ، بينما يقاس الوزن باستخدام
- ٣- الكتلة مقدار ثابت لا يتأثر بغيره
- ٤- كتلة نصف لتر ماء تقى = جرام
- ٥- كلما زادت كتلة الكوكب زادت وزاد الجسم عليه
- ٦- كلما ابتعدنا عن مركز الكوكب وزن الجسم عليه
- ٧- يلعب وزن الجسم مقدار في السلك الزنبركي
- ٨- وزن الجسم يؤثر دائما باتجاه الأرض (الكوكب)
- ٩- لتوقف كتلة الجسم على وبوجد بينهما تناسب
- ١٠- عند تكون كتلة الجسم مساوية لكتلة الأتقال معلومة الكتلة في الكفة الأخرى من الميزان
- ١١- وزن الجسم يزداد بزيادة الجسم
- ١٢- يوقف وزن الجسم على
- ١٣- جميع المعادن اللوصيك للحرارة ، لكنها في درجة اللوصيك
- ١٤- يعتبر أسرع المعادن توصيلا للحرارة
- ١٥- من المواد جيدة التوصيل الحراري
- ١٦- من استخدامات المواد جيدة التوصيل للحرارة
- ١٧- من المواد رديئة التوصيل الحراري
- ١٨- من استخدامات المواد رديئة التوصيل الحراري
- ١٩- لدرج الحرارة الطبي يبدأ من درجة حرارة وينتهي عند درجة حرارة وكل درجة مقسمة إل أجزاء
- ٢٠- يوجد اختلاف في الارتفاع
- ٢١- يستخدم الارتفاع الطبي في ويسخدم الارتفاع المثلوي في
- ٢٢- الارتفاع هو
- ٢٣- يفضل استخدام الارتفاع في قياس درجة حرارة الأطفال
- ٢٤- يكون الجهاز الهيكلي للإنسان من
- ٢٥- يستخدم الارتفاع في قياس درجة حرارة الماء
- ٢٦- عدد الأعصاب في جسم الإنسان
- ٢٧- يكون الهيكل الصدري في الإنسان من
- ٢٨- عدد فقرات العمود الفقري فقرة
- ٢٩- عدد الأعصاب الشوكية وعدد الأعصاب المخية
- ٣٠- يتم تحضير الأكسجين من في وجود

- ٢٩- الهيكل الذي يضم البنية يسمى الهيكل
- ٣٠- الغاز المستخدم في تصنيع الأمونيا (النشادر)
- ٣١- باضافة حمض الهيدروكلوريك المخفف الى كربونات الكالسيوم يتصاعد غاز
- ٣٢- جمع غاز الأكسجين بازاحة لأسفل في المخبر أثناء تحضيره في الطبق.
- ٣٣- ينتج الأكسجين في النبات من عملية بينما ينتج غاز ثاني أكسيد الكربون من عملية
- ٣٤- يتم تحضير غاز النيتروجين من ويلوحد في الغلاف الجوي بنسبة
- ٣٥- وزن الجسم على سطح كوكب الأرض = x
- ٣٦- فكرة عمل الترمومتر هي تغير السائل بتغير درجة الحرارة
- ٣٧- المادة الداخلية للحبل الشوكي هي والخارجية
- ٣٨- جمع غاز ثاني أكسيد الكربون بازاحة لأعلى ، لأنه
- ٣٩- يتركب الجهاز العصبي المركزي من و
- ٤٠- الفعل المنعكس يتم في
- ٤١- يتركب الجهاز الحركي في الإنسان من جهازين رئيسيين هما و
- ٤٢- نستخدم أطباء البصوفية الثقيلة في فصل الشتاء للحفاظ على الجسم.
- ٤٣- يتكون القفص الصدري في الإنسان من من الضلوع .
- ٤٤- في الجهاز العصبي للإنسان يحفظ توازن الجسم أثناء الحركة .
- ٤٥- يتكون الطبق في الإنسان من و
- ٤٦- أساس تكوين البروتين جسم الإنسان عنصر والمعروف باسم
- ٤٧- تتكون الخلية العصبية من جزأين هما و
- ٤٨- الحرارة صورة من صور تنتقل من الجسم الأعلى في الدرجة الى الجسم
- ٤٩- يملأ جسم الخلية العصبية على و غشاء بلازمني .
- ٥٠- ثاني أكسيد الكربون يسبب لعكر الرائق .
- ٥١- يتكون جزء غاز ثاني أكسيد الكربون من ارتباط ذرة بذرة
- ٥٢- يستخدم غاز في صناعة طباطب الغازية .
- ٥٣- كثافة غاز الأكسجين من كثافة الهواء .
- ٥٤- عظام الطرفين العلويين يوصلان بعظام وعظام الطرفين السفليين يوصلان بعظام
- ٥٥- أعلى درجة في الترمومتر المئوي تمتد وأقل درجة تمتد
- ٥٦- مركز التحكم الرئيسي في الجسم هو بينما المسئول عن تنظيم ضربات القلب هو
- ٥٧- درجة حرارة الإنسان السليم محددا هي
- ٥٨- يستخدم غاز في إطفاء الحرائق لأنه
- ٥٩- يتكون جزء غاز الأوزون من ذرات أكسجين .
- ٦٠- يندرج غاز الأكسجين مع غاز وتكون لهب الذي نصل درجة حرارته إلى وهي كافية للحام وصهر المعادن .
- ٦١- يوجد اختلاف في مسعود الترمومتر
- ٦٢- عمليات التنفس والأحراق تساهل غاز

- ٦٣ - يستخدم النياروجين في صناعة الذي لا يصدا .
- ٦٤ - يسمى غاز النياروجين بالازوت لأنه
- ٦٥ - يجب و الازومار الطبي قبل استخدامه .
- ٦٦ - كثرة تناول الشاي والقهوة لسبب و
- ٦٧ - يستخدم في صناعة الازومار ، بينما يستخدم لتنظيف الازومار الطبي .
- ٦٨ - السطح الخارجى للنصفين الكربون يعرف ب وهى اللون .
- ٦٩ - لتصلب الفرعات الشجرية بخلايا عصبية مجاورة لها مكونة لتقل ولوصيد
- ٧٠ - وحدة قياس درجة الحرارة هى
- ٧١ - يعطى الزئبق مدى لقياس درجة الحرارة لأنه يبقى سائلا بين درجتي حرارة و
- ٧٢ - يسمى الازومار المثلثى بالازومار
- ٧٣ - شرط انتقال الحرارة وجود فى درجات الحرارة بين جسمين .
- ٧٤ - عند تسجيل درجة الحرارة يوضع الازومار ويكون اتجاه النظر على الازومار .
- ٧٥ - يستخدم الصلب المقاوم للصدأ فى صناعة
- ٧٦ - اكتشف العالم غاز النياروجين .
- ٧٧ - من العوامل المسببة لحدوث الصدأ و
- ٧٨ - لحماية اطواد من الصدأ يجب عزلها عن الهواء بال
- ٧٩ - كتلة السلك بعد احتراقه من كتلته قبل الاشتعال .
- ٨٠ - يلحد الأكسجين مع غاز للكهرباء الماء .
- ٨١ - الاسم العلمى لماء الجير الرائق هو ، وعند مرور ثانى أكسيد الكربون فيه يكون ملح الذى لا يذوب فى الماء .
- ٨٢ - يذوب غاز فى الماء بينما غازى و شديدى الذوبان فى الماء .
- ٨٣ - يسمى ثانى أكسيد الكربون الصلب بال ويستخدم فى التبريد .
- ٨٤ - تسمى المشروبات الغازية باسم لأنها لا تخلو على أى مواد غذائية عدا السكر .
- ٨٥ - يلحد ثانى أكسيد الكربون بال و ويخفف ان تلتج جاف .
- ٨٦ - يدخل غاز فى تركيب جميع الأنسجة الحية لأنه مكون أساسى لجميع المركبات
- ٨٧ - يوجد بين النصفين الكربون مسئولة عن الاتصال بينهما .
- ٨٨ - يلميز النصفان الكربون بكثرة و
- ٨٩ - ينهى النصفان الكربون على مراكز و
- ٩٠ - يعمل الجهاز كحلقة وصل بين الأعضاء المستقبلية والأعضاء المسنجية .
- ٩١ - الحركة لعين الإنسان على اللقطة من مكان لآخر سعيًا ل او بعيدا عن
- ٩٢ - عند إضافة الخميرة إلى العجين تحدث عملية
- ٩٣ - تمنع احلكال فقرات العمود الفقارى ببعضها أثناء الحركة .
- ٩٤ - تعمل الجمجمة على حماية ، بينما يعمل العمود الفقارى على حماية
- ٩٥ - يعتبر الكاحل (رسة القدم) و الطعصم (رسة اليد) من المفاصل الحركة .
- ٩٦ - الطعان بالحرارة و بالبرودة .

السؤال الثاني: اكتب المصطلح العلمي الدال على العبارات التالية

- ١- مقدار ما يجلو به الجسم من مادة .
- ٢- قوة جذب الأرض للجسم .
- ٣- وحدة قياس الكتلة ولكافى تقريبا كتلة لتر من ماء المطر .
- ٤- وحدة قياس الوزن .
- ٥- قوة الجاذبية المطبقة على نقاحة كتلتها ١٠ جرام .
- ٦- مواد تسمح بمرور الحرارة خلالها .
- ٧- مواد لا تسمح بمرور الحرارة خلالها .
- ٨- أداة تستخدم في قياس درجة حرارة المواد السائلة .
- ٩- أداة تستخدم في قياس درجة حرارة جسم الإنسان .
- ١٠- السائل المستخدم في صناعة الترمومترات .
- ١١- استجابة لقائية من الجسم نحو المؤثرات المختلفة .
- ١٢- جزء من الجهاز العصبي مسئول عن الأفعال المنعكسة .
- ١٣- وحدة البناء الأساسية للجهاز العصبي .
- ١٤- عضو يصل أطح بالدك الشوكى ومسئول عن العمليات الإرادية .
- ١٥- عضو يتكون من مادة رمادية داخلية على شكل حرف H يحيط بها مادة بيضاء .
- ١٦- الهيكل الذي يضم الجمجمة والعمود الفقاري والقفص الصدري .
- ١٧- محور الهيكل العظمى في جسم الإنسان .
- ١٨- ما يربط العضلات بالعظام .
- ١٩- الهيكل الذي يضم الطرفين العلويين والطرفين السفليين .
- ٢٠- موضع اتصال طرفي عظمين .
- ٢١- جهاز مسئول عن اللكامل والنسيف بين أجهزة جسم الإنسان .
- ٢٢- جهاز يستخدم لقياس كتلة الأشياء .
- ٢٣- أداة تستخدم في تعيين وزن جسم .
- ٢٤- غاز يدخل في عملية البناء الضوئي .
- ٢٥- مركز التحكم الرئيسى في جسم الإنسان .
- ٢٦- غاز يستخدم في إطفاء الحرائق .
- ٢٧- غاز يكون الجزء فية من ثلاث ذرات من الأكسجين .
- ٢٨- لهاب يستخدم في لحام وقطع المعادن .
- ٢٩- مناطق تفصل بين فقرات العمود الفقاري تحميها من الاحتكاك ببعضها .
- ٣٠- اجسام تفيد في لكائف بخار ماء حولها وتزول المطر .
- ٣١- جزء من أطح يقع في الجهة الخلفية أسفل النصفين الكرويين .
- ٣٢- مادة تستخدم كعامل مساعد في تحضير غاز الأكسجين .
- ٣٣- غاز يستخدم في صناعة النشادر .
- ٣٤- غاز يعكر ماء البحر عند مروره فية لفارة قصيرة .
- ٣٥- طبقة تحمى الأرض من الأشعاعات الضارة القادمة من الشمس .
- ٣٦- عنصر جيد للوصيل للحرارة يستخدم في صناعة أواني الطهى .

- ٣٦- مؤشر يساعدنا في التعبير عن مدى سخونة أو برودة أي جسم .
(.....)
- ٣٧- يتكون من خليط من الغازات تحيط بالكرة الأرضية ومجذوب إليها بفعل الجاذبية الأرضية .
(.....)
- ٣٨- غاز ينتج عن زيادة نسبته في الهواء الجوي ظاهرة الاحتباس الحراري .
(.....)
- ٣٩- غاز لا يشعل ولكنه يساعد على الاشتعال .
(.....)
- ٤٠- غاز يستخدم في ملء إطارات الطائرات والسيارات .
(.....)
- ٤١- يركب من الهيدروجين والأكسجين .
(.....)
- ٤٢- نوع من العضلات يعمل للقيام ولا يمكن التحكم فيها .
(.....)
- ٤٣- عملية نشأ من إضافة الخميرة إلى العجين وينتج عنها غاز ثاني أكسيد الكربون .
(.....)
- ٤٤- الفاصل الذي تسمح بالحركة في اتجاهات مختلفة .
(.....)
- ٤٥- ثاني أكسيد الكربون الصلب .
(.....)
- ٤٦- مادة تزيد من سرعة التفاعل الكيميائي دون أن تدخل فيه .
(.....)
- ٤٧- عضو باطن مسهل عن تنظيم ضربات القلب .
(.....)
- ٤٨- نوع من العضلات يعمل للقيام ولا يمكن التحكم فيها .
(.....)
- ٤٩- غاز مكون لجميع البروتينات ويسمى بالأزوت .
(.....)
- ٥٠- صورة من صور الطاقة تنتقل من الجسم الأعلى إلى الأقل في درجة الحرارة .
(.....)
- ٥١- اتحاد الأكسجين اتحادا سريعا وينتج عن ذلك ضوء وحرارة .
(.....)
- ٥٢- اتحاد الأكسجين اتحادا بطيئا في وجود الماء لتكوين الصدا .
(.....)
- ٥٣- وحدة قياس درجة الحرارة .
(.....)
- ٥٤- مايلكون على جدران الأنوبة عند حرق اطاغسيهوم في ثاني أكسيد الكربون .
(.....)
- ٥٥- الأغذية الفارغة .
(.....)
- ٥٦- القائل الصامت .
(.....)
- ٥٧- ثاني أكسيد الكربون الصلب .
(.....)
- ٥٨- زيادة حجم المادة بزيادة درجة الحرارة .
(.....)
- ٥٩- غاز بزيادة نسبته في الهواء الجوي بسبب ظاهرة الاحتباس الحراري .
(.....)

السؤال الثالث: علق لما يأتي

١- بالرغم من أن أكسجين الهواء يسهلك في عمليات التنفس إلا أن نسبته ثابتة في الغلاف الجوي.

٢- جميع الأكسجين بازاحة الماء لأسفل في المختار أثناء تحضيره في المعمل .

٣- للغلاف الجوي أهمية كبيرة في استمرار الحياة على الأرض.

٤- يستخدم ماء الجير في الكشف عن غاز ثاني أكسيد الكربون .

٥- يستخدم غاز ثاني أكسيد الكربون في إطفاء الحرائق .

٦- لثاني أكسيد الكربون أهمية كبيرة في استمرار الحياة على الأرض .

٧- تضاف الخميرة الى العجين فى صناعة الخبز .

٨- يستخدم النيارهجين فى ملء اطارات السيارات .

٩- زيادة نسبة ثانى اكسيد الكربون فى السنوات الأخيرة .

١٠- وزن شخص فى منطاد مرتفع فى الهواء اقل من وزنه على سطح الأرض .

١١- يدخل النيارهجين فى تركيب جميع الأنسجة الحية .

١٢- إصابة النخاع المستطيد تؤدى الى الوفاة .

١٣- يقع اطح داخل الجمجمة ويملأ الحبل الشوكى خلال العمود الفقارى .

١٤- يلزم عدم تناول الأقراص المنومة الا بوصف من الطبيب .

١٥- سرعة سحب اليد عند ملامستها جسما ساخنا فجأة .

١٦- يلهد سلك الميزان الزينكى عند لعليق جسم به .

١٧- يوجد اختلاف فوق مسندع الزئبق للرمومار الطبي .

١٨- لا يستخدم الرمومار الطبي لقياس درجة غليان الماء .

١٩- يستخدم الزئبق لصناعة الرمومارات .

٢٠- طبقة الأوزون لها أهمية بالغة فى حياة الكائنات على سطح الأرض .

٢١- تزداد كتلة كرة سلك الألومنيوم بعد تسخينها لدرجة الاحمرار .

٢٢- يلكون راسب ابيض عند امرار غاز ثانى اكسيد الكربون فى ماء الجير الرائق .

٢٣- يسمى ثانى اكسيد الكربون بالقالك الصامت .

٢٤- قوة جاذبية القمر اقل من قوة جاذبية الأرض .

٢٥- يعطى الزئبق مقياس درجة الحرارة .

٢٦- يجب رج الزئبق الطبي قبل استخدامه .

٢٧- يستخدم الألومنيوم فى صناعة اوانى الطهى .

٢٨- كتلة الشخص على سطح الأرض تساوى كتله على سطح القمر .

٢٩- يستخدم لذهب الأكسى أسيلين فى قطع ولحام المعادن .

٣٠- يثاثر وزن الجسم بمقدار البعد عن مركز الكوكب .

٣١- اطة هو مركز الحكم الرئيسى فى جسم الإنسان .

٣٢- وجهد فجوات (مسافات) بين قضبان السكك الحديدية .

٣٣- يستخدم البلاستيك فى صناعة ابرى (مقايض) اوانى الطهى .

٣٤- وجهد عضاييف بين فقرات العمود الفقار .

٣٥- يسمى النيروجين بالازوت ومعناها (عديم الحياة) .

٣٦- فى البلاد الباردة لصنع النوافذ من لوحى زجاج بينهما مسافة .

٣٧- نذكر ماء الجير عند نقع هواء الزفير فيه .

٣٨- عدم الضغط بقوة باسنانك على الزئبق الطبي .

٣٩- تدريج الزئبق الطبي يبدأ من ٣٥ س إلى ٤٢ س .

٤٠- لسقط الأجسام دائما باتجاه مركز الأرض .

٤١- يختلف وزن الجسم على سطح الأرض عنه على أى كوكب آخر .

٤٢- لا يجمع ثانى أكسيد الكربون بإزاحة طاء لأسفل .

٤٣- يجب الأقلال من شرب المنبهات

٤٤- يغلف مدور الخلية العصبية بغلاف دهني .

٤٥- وجهد نشاطك عصبي بين الخلايا العصبية المتجاورة .

٤٦- أهمية رد الفعل المنعكس بالنسبة للإنسان .

٤٧- يهبط القفص الصدري بالقلب والرئتين .

٤٨- وجهد عضلاتك بين فقرات العمود الفقري .

السؤال الرابع: قارن بين كل من:

١- الكتلة والوزن من حيث التعريف ، وحدات القياس ، أجهزة القياس وتأثيرهما بالمكان .

٢- عظام الجمجمة وعظام الكف وعظام الركبة من حيث نوع حركة المفصل .

٣- الرمومار الطبي والرمومار المنوي من حيث التدرية والاستخدام ووجهد الإختناق .

٤- المواد الموصلة للحرارة والمواد الرديئة التوصيل من حيث التعريف والاستخدام واهتلة .

السؤال الخامس: ما المقصود بكل من؟

١- الكتلة:

٢- الوزن:

٣- مواد موصلة للحرارة:

٤- مواد رديئة التوصيل للحرارة:

٥- الحرارة:

٦- درجة الحرارة:

٧- الغلاف الجوي:

- ٨- الرمومار :
- ٩- الأجسام العالقة :
- ١٠- الفعل المنعكس :
- ١١- الحفاصل :
- ١٢- العامل المساعِد :
- ١٣- الناكسد :
- ١٤- الأحراق :

السؤال السادس: اذكر وظيفة واحدة او استخدام كل من؟

- ١- المخبة :
- ٢- الميزان الزنبركي :
- ٣- الميزان ذى الكفتين :
- ٤- الجمجمة :
- ٥- القفص الصدرى :
- ٦- الرمومار الطنوى :
- ٧- ثانى اكسيد الكربون للنباتات الخضراء :
- ٨- النياروجين لتركيب الكائنات الحية :
- ٩- الرمومار الطبى :
- ١٠- الغلاف الجوى :
- ١١- الزئبق :
- ١٢- الألومنيوم :
- ١٣- الحفاصل :
- ١٤- الحبل الشوكى :
- ١٥- لهب الأكسى اسيلون :
- ١٦- طبقة الأوزون :
- ١٧- الجهاز العصبى :
- ١٨- الغضاريف بين الفقرات :
- ١٩- النخاع المسططح :
- ٢٠- الاختناق فى الرمومار الطبى :
- ٢١- غاز الاكسجين :
- ٢٢- الأعصاب :
- ٢٣- العمود الفقارى :
- ٢٤- النصفان الكرهيان :
- ٢٥- الحفاض البلاستيكية فى اوانى الطهى :
- ٢٦- ثانى اكسيد المنجنيز :
- ٢٧- الملابس الصوفية الثقيلة :
- ٢٨- الكحول الإيثىلى :

مدرسة اون لاين

- ٢٩- التلخ الجاف :.....
- ٣٠- الخميرة في العجين :.....
- ٣١- الخلية العصبية في جسم الإنسان :.....
- ٣٢- الأجسام العالقة :.....
- ٣٣- الدهانات التي تدهن بها الكباري :.....
- ٣٤- اطواد جبهة النوصيك للحرارة :.....
- ٣٥- النشابك العصبي :.....
- ٣٦- بكيريا العقد الجذرية في النباتات البقولية :.....
- ٣٧- ماء الجير الرائق :.....
- ٣٨- الفعل المنعكس :.....

السؤال السابع: ماذا يحدث عند.....؟

- ١- اذا كانت جميع عظام الجسم بدون مفصل.
- ٢- وضع شريط من اطاغنسيوم المشعل في مخبر مملوء بغاز ثاني اكسيد الكربون .
- ٣- تعرض مسمار مبلل عدة ايام لجو رطب .
- ٤- تعرض الإنسان لمسلع للضوضاء .
- ٥- اضافة الخميرة للعجين .
- ٦- الاسراف في تناول اطواد المنبهة .
- ٧- لا يوجد اختلاف في الترمومتر الطبي .
- ٨- زيادة نسبة غاز ثاني اكسيد الكربون في الهواء الجوي .
- ٩- عندما نضع يدك فجأة على جسم ساخن جدا او بارد جدا .
- ١٠- تفاعل الاكسجين مع النياروجين عند وقوع البرق .
- ١١- عند اقريب شظية ملقطة مخبر مملوء بالاكسجين .
- ١٢- وضع الترمومتر الطبي في ماء مغلي .
- ١٣- ازالة النخاع المصلطيك .

١٤ - عدم وجود القصب الصدرى .

١٥ - انخفاض نسبة ثانى أكسيد الكربون فى الهواء .

١٦ - لنكس مخبار به ثانى أكسيد الكربون فى حوض به ماء .

١٧ - اضافة ماء الأكسجين الى دورق مجلوى على ثانى أكسيد المنجنيز .

١٨ - ارتفاع منطاد بداخله شخص ما بعيدا عن سطح الأرض .

١٩ - شرب كميات كبيرة من اطباء الغازية .

٢٠ - عدم وجود خضاريف بن فقرات العمود الفقارى .

٢١ - الافراط فى الجلوس امام الكمبيوتر .

٢٢ - وضع شمعة مشتعلة فى مخبار به ثانى أكسيد الكربون .

٢٣ - القضاء على بكتيريا الاربعة .

٢٤ - انا كانت جميع المواد التى يستخدمها الانسان جيدة اللصيص للحرارة .

٢٥ - عندما يصبح مفصل الكف من المفاصل محدودة الحركة .

٢٦ - عدم وجود الأكسجين فى الهواء الجوى .

٢٧ - اغراب جسم خارجى من العين .

٢٨ - التعرض المطول للهواء ملوث بدخان المصانع .

٢٩ - تعرض اصبعك لوخز شوكة ننان .

٣٠ - انا لم لوجد جانبية على الأرض .

٣١ - صنع مقبض براد الشاي من النحاس .

٣٢ - أخفاء طبقة الأوزون من الغلاف الجوى .

٣٣ - عدم وجود مفاصل فى الهيكل العظمى .

٣٤ - زيادة نسبة الأكسجين فى الهواء الجوى .

السؤال الثامن: صحح ما تخطئة خط في العبارات التالية:

- ١- يصنع مقبض المكناة من الحديد .
- ٢- يسمى اللبن بالأغنية الفارغة .
- ٣- من امفاصل واسعة الحركة الكوع والركبة .
- ٤- كتلة الجسم على سطح القمر سبع كتلة على سطح الأرض .
- ٥- يحضر غاز الأكسجين من إضافة حمض الهيدروكلوريك الخفيف لكريهات الكالسيوم .
- ٦- يكون راسب اسود عند امرار غاز ثانى اكسيد الكربون فى ماء الجير .
- ٧- جسم كتلته ٦ كيلو جرام، يكون وزنه ٤٠ نيوتن على سطح الأرض .
- ٨- درجة غليان الماء ٥٠ درجة سيليزيوس .
- ٩- يتكون جزء ثانى اكسيد الكربون من ذرة كربون مرتبطة بأربع ذرات أكسجين .
- ١٠- مركز التحكم الرئيسى فى جسم الإنسان هو المخ .
- ١١- وزن جسم كتلته ٣٠٠ جرام يساوى ٣٠ نيوتن .
- ١٢- من المواد جيدة التوصيل الحرارية البلاستيك .
- ١٣- السائل المستخدم فى الترمومتر الطبي هو الماء .
- ١٤- غاز الأكسجين لا يشتعل ولا يساعد على الاشتعال .
- ١٥- من مكونات جسم الخلية العصبية الأوعية الدموية .
- ١٦- الجزء الملسول عن حفظ لوازن الجسم هو الحبل الشوكى .
- ١٧- يدخل غاز الأكسجين فى تركيب جميع الأنسجة الحية .
- ١٨- امفاصل تربط العظام بالعضلات .
- ١٩- يستخدم غاز ثانى اكسيد الكربون فى قطع ولحام المعادن مع الأسيلين .
- ٢٠- وزن الجسم على سطح القمر خمس وزنه على سطح الأرض .
- ٢١- جسم كتلته على الأرض ٢ كيلو جرام يكون وزنه على الأرض ٢٠ نيوتن .
- ٢٢- مفاصل الجسم من امفاصل محدودة الحركة .
- ٢٣- مواد تسمح بمرور الحرارة من خلالها هى المواد رديئة التوصيل للحرارة .
- ٢٤- يستخدم النياروجين فى اطفاء الحرائق .
- ٢٥- يدخل غاز ثانى اكسيد الكربون فى تركيب البارود .
- ٢٦- نصنع اوانى الطهى والغلايات من البلاستيك .
- ٢٧- كلما زادت كتلة الكوكب قل وزن الجسم عليه .
- ٢٨- يجمع الأكسجين بأزاحة الهواء لأسفل أثناء تحضيره فى المعمل .
- ٢٩- يوجد فى الترمومتر المئوي اختلاف فوق مئودع السائل .
- ٣٠- يستخدم الهيدروجين فى ملء اطارات السيارات .

- ٣١- لصنع مقايض ادوات الطهى من النحاس .
 ٣٢- عدد الأعصاب المخية ٣١ زوجا من الأعصاب .
 ٣٣- عظمنا الساعد من مكونات الجهاز الهيكلى الطرفى السفلى .
 ٣٤- يستخدم الرمومار اطنوى فى قياس درجة حرارة جسم الإنسان .
 ٣٥- يدخل غاز ثانى أكسيد الكربون فى صناعة النشادر .
 ٣٦- يدخل غاز الأكسجين فى عملية البناء الضوئى .
 ٣٧- فوق أكسيد الهيدروجين يدخل فى هجود ثانى أكسيد اطنجنيز وينتج غاز الهيدروجين .
 ٣٨- الكتلة هى مقدار قوة جذب الأرض للجسم .
 ٣٩- يبدأ لدرية الرمومار اطنوى ٣٥ س حلى ٤٢ س .
 ٤١- النياروجين عنصر اساسى فى تركيب اطواد الدهنية .

السؤال التاسع: ضع علامة صح () أمام العبارة الصحيحة وعلامة خطأ () أمام الخطأ مع التصويب .

- ١- يوجد بالحبل الشوكى مراكز مسئولة عن الأحساس والحركة ()
 ٢- الكتلة هى مقدار جذب الأرض للجسم ()
 ٣- تنتقل الحرارة من الجسم البارد الى الجسم الساخن . ()
 ٤- الكحول هو السائل المستخدم فى الرمومار الطبى ()
 ٥- غاز ثانى أكسيد الكربون ضرورى لحدوث عملية الصدا ()
 ٦- يستخدم النياروجين فى اطفاء الحرائق ()
 ٧- يقاس وزن الجسم باستخدام اطنزان ذى الكفة الواحدة ()
 ٨- لصنع اوانى الطهى من البلاستيك ()
 ٩- السائل المستخدم فى الرمومار اطنوى هو الزئبق ()
 ١٠- مفصل الركبة مفصل واسع الحركة بينما مفصل الكف محدود الحركة ()
 ١١- غاز ثانى أكسيد الكربون يعكر ماء الأكسجين ()
 ١٢- مفصل الجمجمة من اطفاصك الثابتة ()
 ١٣- كلما زادت كتلة الكوكب قل وزن الجسم عليه ()
 ١٤- يتكون راسب اسود عند امرار غاز ثانى أكسيد الكربون فى ماء الجير الراق ()
 ١٥- الهيكل اطنورى يتكون من الجمجمة ، عظام الكف ، عظام الدوص ()
 ١٦- للجانب الأفرط فى الجلوس أمام الكمبيوتر حلى لا لرهق أعضاء الحس منك العين ()
 ١٧- مفصل الكف من اطفاصك الثابتة الحركة ()
 ١٨- يلائر الجسم بمقدار البعد عن مركز الكوكب ()
 ١٩- يجمع غاز الأكسجين بازاحة اطاء لأسفل فى اطنبار ()
 ٢٠- يسمى النياروجين أيضا بالازوت ، ومعناها (غاز الحياة) ()
 ٢١- البقوليات منك الرسيم والبازاء لسلفيد من نياروجين الهواء الهى ()
 ٢٢- غاز الأكسجين أثقل من الهواء ()
 ٢٣- يحلر الألومنيوم موصلا ردينا للحرارة ()
 ٢٤- لا ينوب غاز ثانى أكسيد الكربون فى اطاء ()
 ٢٥- يكون العمود الفقارى فى الانسان من ٣٦ فقرة عظمية ()

()

٢٦- الأوتار موضوعة الصال طرفي عظمين

()

٢٧- يستخدم في قطع ولحام المعادن لذهب الاسفلين

السؤال العاشر: اختر الإجابة الصحيحة لكل عبارة مما يأتي

- ١- يبلغ عدد الأعصاب المخية..... زوجاً من الأعصاب .
(مخية مسهل عن.....)
- ٢- من مكونات جسم الخلية العصبية.....
(الأوعية الدموية/ خلايا دهني/ لفرحات شجرية)
- ٣- ينحكم..... في الأفعال المنعكسة
(الحبك الشوكي/ المخية/ النصفان الكرويهان)
- ٤- إذا كانت كتلة جسم على سطح القمر اكبر من كتلته على الأرض نساوي.....
(١ كجم / ١٠ نيوتن / ٦٠ كجم / ٦٠ نيوتن)
- ٥- من أدوات قياس الوزن.....
(كيلوجرام/ ميزان الكفاليين/ النيوتن/ ميزان زنبركي)
- ٦- أي مما يلي أسرع لتوصيل الحرارة؟.....
(الألمنيوم/ النحاس/ الحديد/ الزجاج)
- ٧- أي الغازات التالية لوجد بنسبة أكبر في الهواء الجوي.....
(أكسجين/ نيتروجين/ بخار ماء)
- ٨- كتلة نصف لتر من الماء نساوي.....
(٥ كجم / ٥٠ جرام / ٥٠٠ جرام / ٥٠٠٠ جرام)
- ٩- يحاط..... بخلاف دهني .
(مخبر الخلية العصبية/ المخية/ الحبك الشوكي)
- ١٠- ما يربط العظام بالعظام.....
(هملز/ مفصلي/ ليف عضلي)
- ١١- مفاصد الجبهة.....
(محددة الحركة/ واسعة الحركة/ محدودة الحركة)
- ١٢- الفعل المنعكس يلم في.....
(النخاع المستطيل/ الحبك الشوكي/ النصفان الكرويهان)
- ١٣- النيوتن يساوي تقريباً وزن جسم كتلته.....
(١ جرام / ١٠ جرام / ١٠٠ جرام / ١٠٠٠ جرام)
- ١٤- من المواد رديئة التوصيل للحرارة.....
(حديد والألمنيوم/ نحاس وزجاج/ زجاج وخشب)
- ١٥- يلوأجد الأكسجين في الحالة الغازية في صورة جزيئات تركيبها.....
(٠٢ / ٠ / ٠٣ / ٠٤)
- ١٦- كل مما يلي من مكونات الخلية ما عدا.....
(النصفان الكرويهان/ الحبك الشوكي/ المخية/ النخاع المستطيل)
- ١٧- عمليات التنفس والاختراق تسهلها غاز.....
(الأكسجين/ النيتروجين/ الأرجون/ ثاني أكسيد الكربون)
- ١٨- أي مما يلي من مفاصد محدودة الحركة.....
(الكف/ المصراع/ الرسغ/ الكوع)
- ١٩- الغاز الذي يستخدم مع الأسفلين في لحام المعادن هو غاز.....
(الأكسجين/ النيتروجين/ الهيدروجين)
- ٢٠- من وحدات قياس الوزن.....
(الجرام / النيوتن / اللار / الكيلو جرام)
- ٢١- يدخل غاز ثاني أكسيد الكربون في صناعة.....
(الفولاذ / البارود / النشادر / الخميرة)
- ٢٢- يتكون القفص الصدري في الإنسان من..... زوجاً من الضلوع.
(١٠ / ١١ / ١٢ / ١٣)
- ٢٣- الغاز الذي يستخدم في ملء بعض أنواع المصابيح هو.....
(الأوزون/ الأكسجين/ النيتروجين)
- ٢٤- الجزء المستعمل عن حفظ لوازن الجسم في الإنسان.....
(نصفان كرويهان/ مخية/ نخاع مستطيل/ حبك شوكي)
- ٢٥- لعملية البناء الضوئي في النبات على وجود غاز.....
(الأكسجين/ ثاني أكسيد الكربون/ النيتروجين)
- ٢٦- يلم قياس وزن الأجسام باستخدام ميزان.....
(الزنبركي / الحساس / ذي الكفاليين / جميع ما سبق)
- ٢٧- الغاز الذي يعكر ماء الجير هو غاز.....
(الأكسجين/ النيتروجين/ ثاني أكسيد الكربون/ الأوزون)
- ٢٨- يدخل النيتروجين في صناعة.....
(مطفاة الحريق / الأسدة / المياه الغازية / التلح الجاف)
- ٢٩- يستخدم فوق أكسيد الهيدروجين في تحضير غاز.....
(الهيدروجين/ الأكسجين/ النيتروجين/ النشادر)
- ٣٠- جسم وزنة على سطح الأرض ٦ نيوتن يكون كتلته.....
(٦ كجم / ١٠ كجم / ٦٠ كجم)
- ٣١- يستخدم ثاني أكسيد المنجنيز في تحضير.....
(ثاني أكسيد الكربون / الأكسجين / النيتروجين)
- ٣٢- وجود اختلاف الرموماء الطين.....
(معدن زنك وبسرعة/ يساعد على تمدد الزنك/ معدن انكساره)

- ٣٣- يمكن تخضير غاز..... باضافة حمض الهيدروكلوريك المخفف الى مسحوق كربونات الكالسيوم.
- ٣٤- جسم كئلته ٢٠٠ جم على سطح الأرض فان وزنه يساوى..... نيوتن .
(٢ / ٢٠ / ٢٠٠ / ٢٠٠٠)
- ٣٥- وزن الجسم على سطح القمر يساوى.....وزنه على سطح الأرض.
(ثلث / سدس / ربع / خمس)
- ٣٦- لصنع اواني الطهى من.....
(الألومنيوم / الخشب / الحديد)
- ٣٧- تقع مراكز التفكير والتركيز فى
(النخاع المستطيك / الحبل الشوكى / المخيخ / النصفين الكرويين)
- ٣٨- يستخدم كربونات الكالسيوم فى تخضير غاز
(الهيدروجين / الأكسجين / ثانى أكسيد الكربون)
- ٣٩- اطفئد هو موضع اتصال
(العضلة بالعظم / عضلتين / عظمين)
- ٤٠- يكون جزئى غاز الأوزون من..... ذرات أكسجين .
(ثلث / اربع / خمس / سب)
- ٤١- نسبة غاز النياروجين فى الغلاف الجوى%
(٣ / ٦ / ٧٨ / ٨٧)
- ٤٢- من أمثلة اطفائيد واسعة الحركة
(الرتبة / الفخذ / الكوع / الجمجمة)
- ٤٣- يستخدم ماء الجير الرائق فى الكشف عن غاز.....
(النياروجين / الأكسجين / ثانى أكسيد الكربون)
- ٤٤- لعلف فكرة عمل الارمومار على
(لغير حجم الغازات مع لغير درجة الحرارة / لغير حجم السوائل مع لغير درجة الحرارة / لغير كلفة السوائل مع لغير درجة الحرارة)
- ٤٥- اذا كان وزنك على سطح القمر ١٠٠ نيوتن فان وزنك على الأرض يساوى نيوتن
(١٠٠ / ٦٠٠ / ١٠٠٠)
- ٤٦- من امواد الغنية بالأكسجين.....
(الأزون / ملح الطعام / فوق أكسيد الهيدروجين / النشادر)
- ٤٧- كلفة ربع لتر من اعاء نساوى جراما .
(٥٠ / ٢٥٠ / ٢٥ / ٥٠)

السؤال الحادى عشر: أسئلة متنوعة

أ) اجب معا لى:

١- اكلب اهم اسلخدامات امواد جيدة اللوصيد للحرارة ورتبة اللوصيد للحرارة.

٢- من خصائص غاز الأكسجين

- أ-
ب-
ج-
د-
هـ-

٣- ما هى مكونات الغلاف الجوى ؟

٤- حدد موضع الأجزاء التالية بجسم الإنسان :

- أ/ المخيخ :
ب/ الحبل الشوكى :
ج/ النصفان الكرويان :
د/ النخاع المستطيك :
هـ / عظمة العضد :

٥ - حدد نوع المفاصل الآتية :

ج/ مفصل الطرف :

ب/ مفصل الكف :

أ/ مفصل الركبة :

٦- اختر من عبارات العمود (ب) ما يناسب عبارات العمود (أ) :

(أ)

(ب)

١- من أدوات قياس الوزن :

(أ) من وسائل الحفاظ على الجهاز العصبي .

٢- الصلب المقاوم للصدأ والألمنيوم :

(ب) الميزان الزينكي .

٣- عدم الأسراف في تناول القهوة :

(ج) الميزان ذو كفتين .

(د) من المواد جيدة التوصيل للحرارة .

٧- احسب وزن جسم على سطح الأرض إذا كانت كتلته ١٠٠ جرام .

٨- إذا كانت كتلة جسم تساوي ٢٠ كجم على سطح الأرض أحسب :

أ/ كتلته على سطح القمر

ب/ وزنه على سطح الأرض

ج/ وزنه على سطح القمر

٩ - مما تتكون الخلية العصبية ؟

/ ب

/ أ

١٠- أذكر تركيب الجهاز الهيكلي في الإنسان .

١١ - إذا كان وزن جسم على سطح الأرض ٦٠ نيوتن ، فما وزنه على سطح القمر ؟

١٢ - جسم وزنه على سطح الأرض ٩٠٠ نيوتن ، احسب :

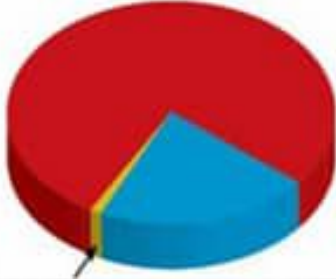
أ/ كتلته على سطح الأرض

ب / كتلته على سطح القمر

ج/ وزنه على القمر

١٣ - أذكر العظام التي تسمى الأجزاء التالية :

- أ / الحبل الشوكي :
 ب / الطح :
 ج / القلب والرئتين :



١٤ - من الأشكال التالية أجب

- أ / نسبة غاز الأكسجين
 ب / نسبة غاز النيتروجين
 ج / الغازات الأخرى
 د / ثاني أكسيد الكربون



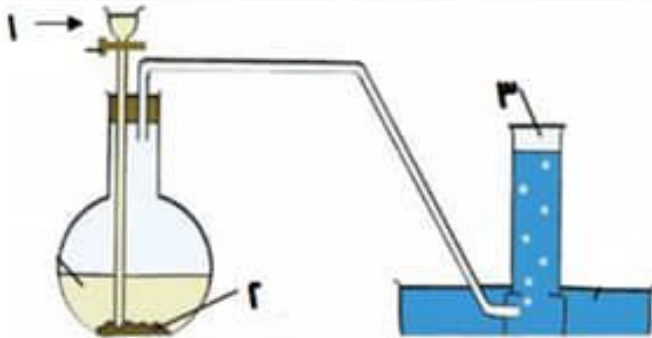
- أ / هذا الشكل يسمى الميزان
 ب / يستخدم في قياس بوحدة قياس تسمى



الشكل أرقام يسمى لرمومتر طبي :

(أ) أكتب البيانات

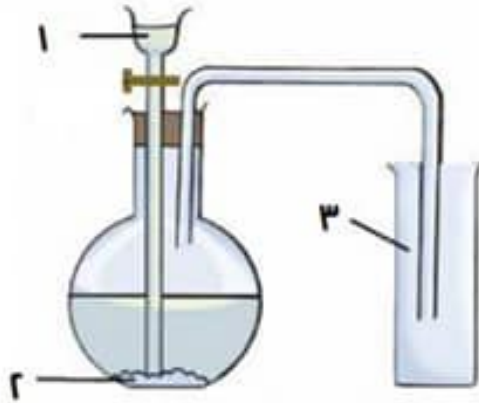
- ١ - هو
 ٢ - هو
 (ب) يظهر هذا الرمومتر باستخدام



(أ) أكتب البيانات على الرسم :

- ١ -
 ٢ -
 ٣ -

- (ب) هذا الجهاز يستخدم في تحضير غاز
 يازاحة الماء لـ
 نسبة هذا الغاز في الغلاف الجوي %



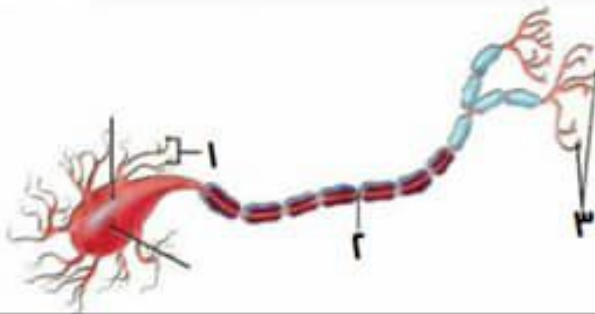
- (أ) هذا الجهاز يستخدم في تحضير غاز
- (ب) اكتب البيانات على الرسم :

.....-١

.....-٢

.....-٣

- (ج) نسبة هذا الغاز في الغلاف الجو% وهو يجمع بإزاحة
..... لأعلى .



- (أ) هذا الشكل يمثل
- (ب) اكتب البيانات على الشكل :

.....-١

.....-٢

.....-٣



- (أ) الشكل الذي أمامك يمثل تركيب
- (ب) اكتب البيانات على الشكل :

.....-١

.....-٢

..... وهو طرفه

.....-٣

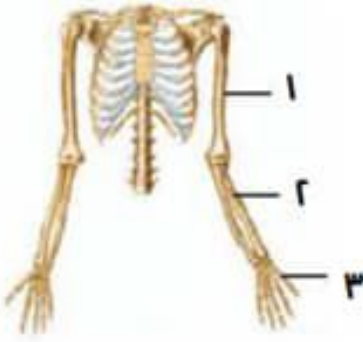
..... وهو طرفه



- (أ) الشكل المقابل يمثل جزء من
- (ب) اكتب البيانات على الشكل :

١- هو مادة اللون

٢- مادة اللون



هذا الشكل يمثّل عظام الطرفين العلويين .

(أ) أكمل البيانات على الشكل

-١

-٢

-٣

(ب) يلمص الطرفين العلويان بعظام



هذا الشكل يمثّل عظام الطرفين السفليين

(أ) أكمل البيانات على الشكل

-١

-٢

-٣

(ب) يلمص الطرفين السفليين بعظام

الممتاز

فى مادة العلوم



الامتحان التعليمي
www.exam-eg.com